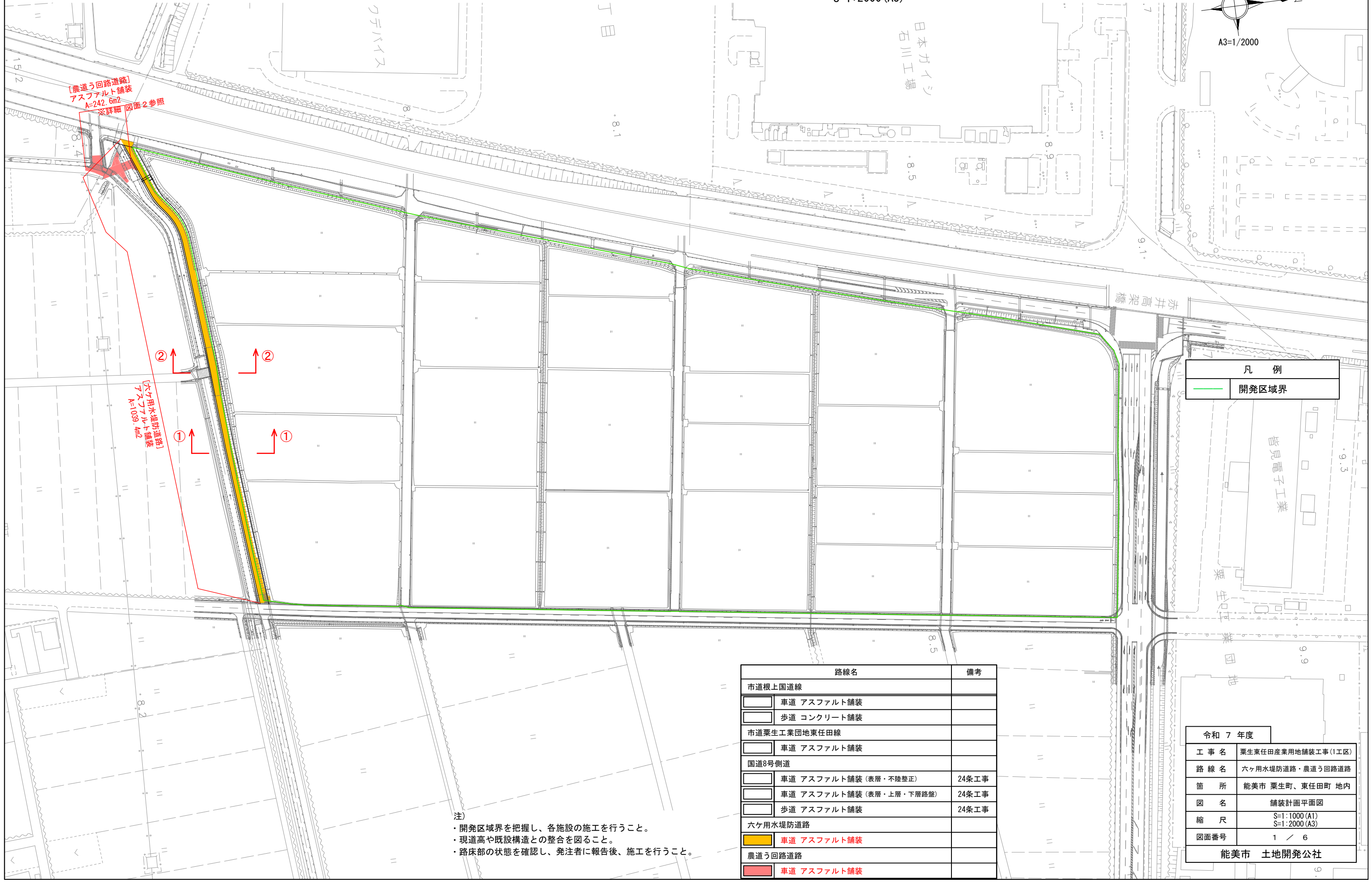
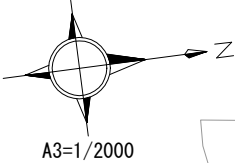


舗装計画平面図

S=1:1000 (A1)
S=1:2000 (A3)



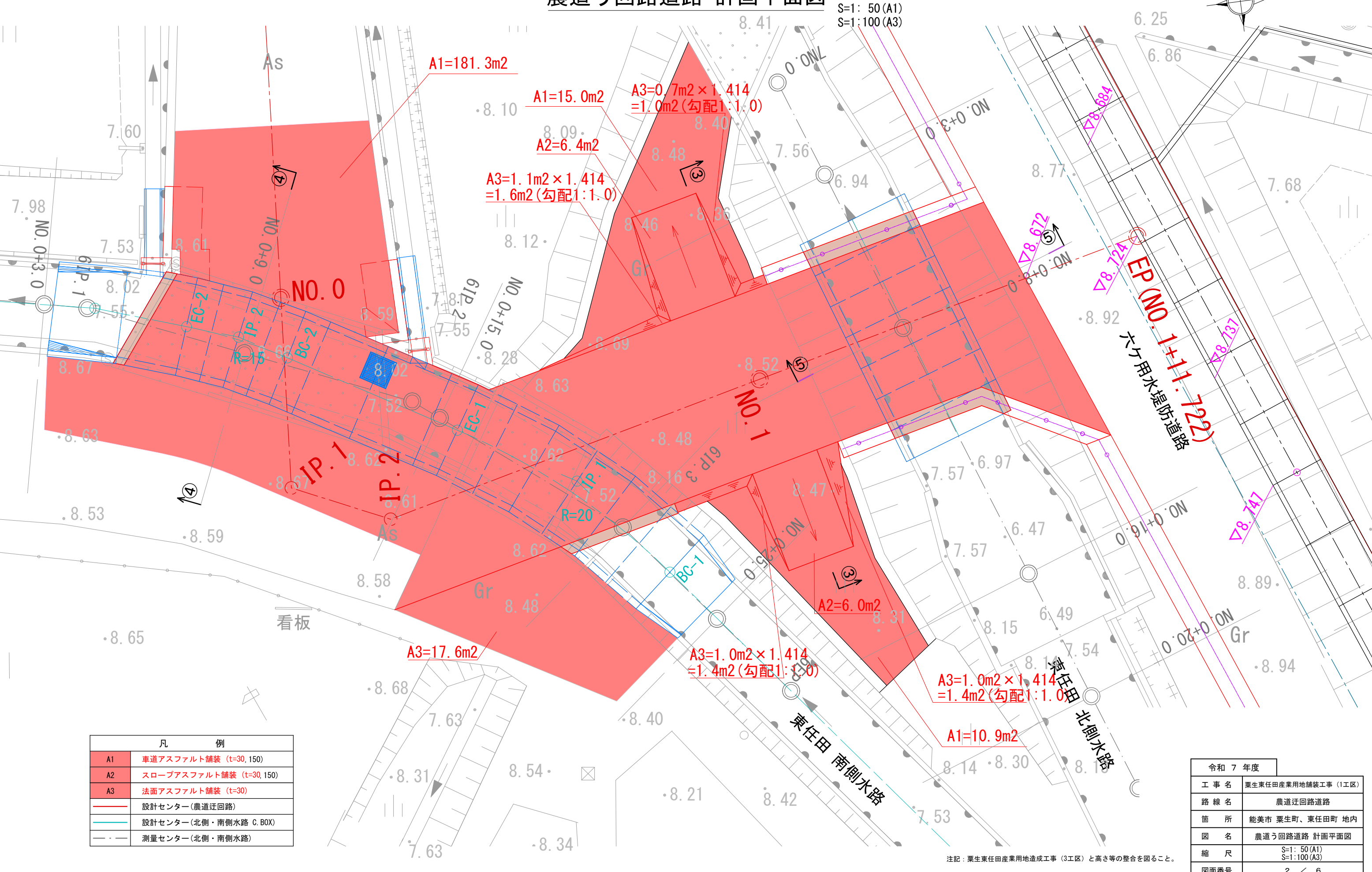
凡 例	
	開発区域界

路線名		備考
市道根上国道線		
	車道 アスファルト舗装	
	歩道 コンクリート舗装	
市道栗生工業団地東任田線		
	車道 アスファルト舗装	
国道8号側道		
	車道 アスファルト舗装 (表層・不陸整正)	24条工事
	車道 アスファルト舗装 (表層・上層・下層路盤)	24条工事
	歩道 アスファルト舗装	24条工事
六ヶ用水堤防道路		
	車道 アスファルト舗装	
農道う回路道路		
	車道 アスファルト舗装	

- 注)
- ・開発区域界を把握し、各施設の施工を行うこと。
 - ・現道高や既設構造との整合を図ること。
 - ・路床部の状態を確認し、発注者に報告後、施工を行うこと。

令和 7 年度	
工 事 名	栗生東任田産業用地舗装工事(1工区)
路 線 名	六ヶ用水堤防道路・農道う回路道路
箇 所	能美市 栗生町、東任田町 地内
図 名	舗装計画平面図
縮 尺	S=1:1000 (A1) S=1:2000 (A3)
図面番号	1 / 6
能美市 土地開発公社	

農道う回路道路 計画平面図



凡 例	
A1	車道アスファルト舗装 (t=30, 150)
A2	スロープアスファルト舗装 (t=30, 150)
A3	法面アスファルト舗装 (t=30)
—	設計センター(農道迂回路)
—	設計センター(北側・南側水路 C.BOX)
—	測量センター(北側・南側水路)

注記：粟生東任田産業用地造成工事（3工区）と高さ等の整合を図ること。

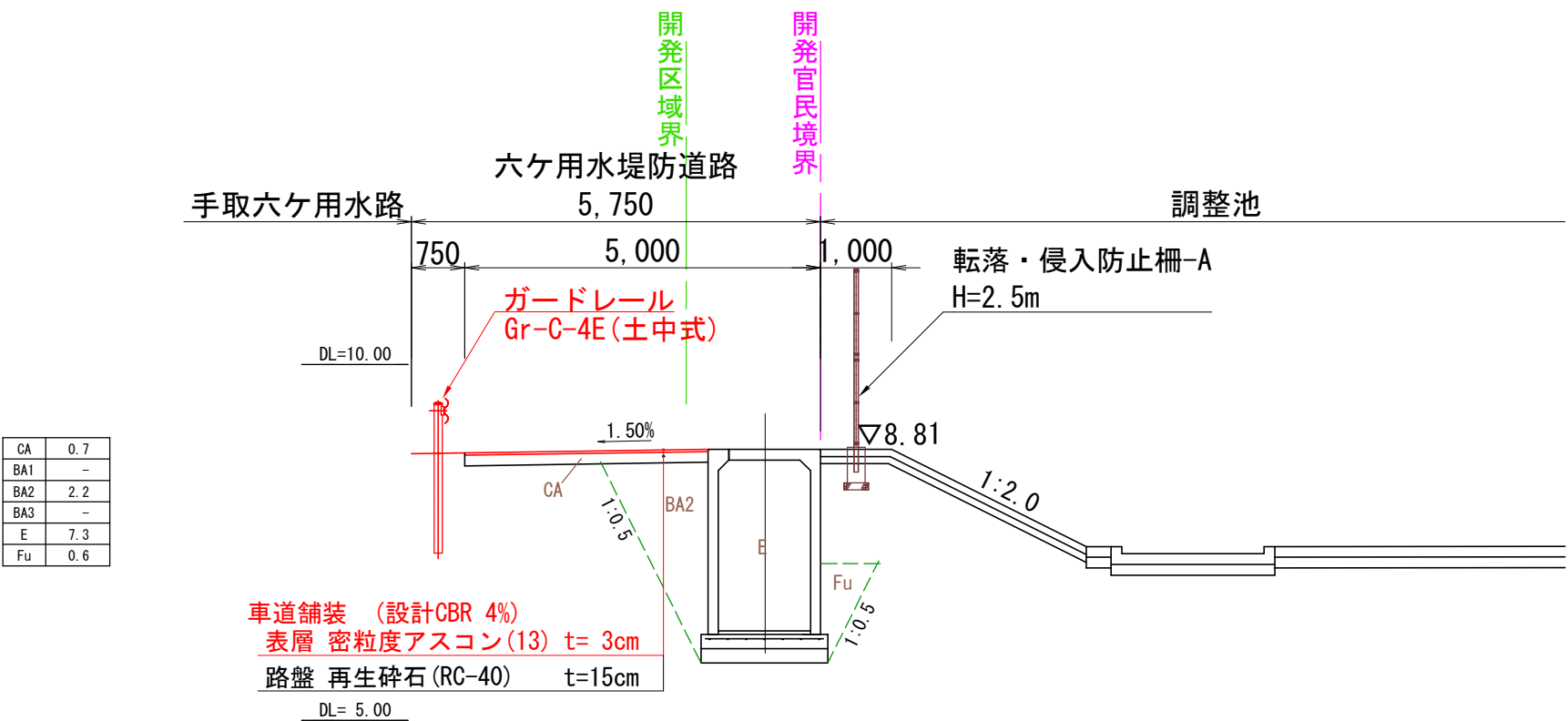
令和 7 年度	
工 事 名	粟生東任田産業用地舗装工事（1工区）
路 線 名	農道迂回路道路
箇 所	能美市 粟生町、東任田町 地内
図 名	農道う回路道路 計画平面図
縮 尺	S=1: 50 (A1) S=1:100 (A3)
図面番号	2 / 6
能美市 土地開発公社	

標準断面図(1)

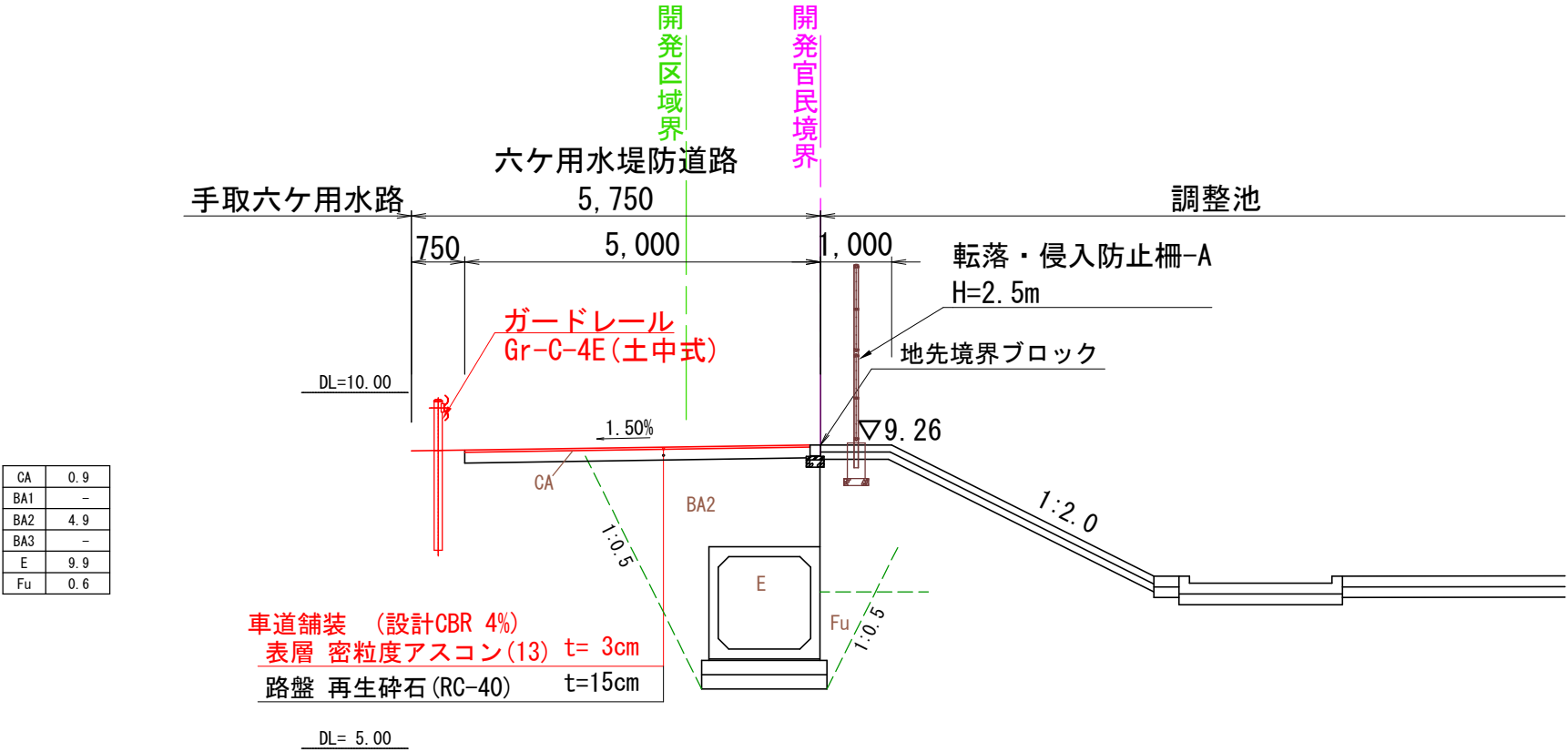
S=1: 50 (A1)
S=1:100 (A3)

六ヶ用水堤防道路

(①-①断面)



BOX区間(②-②断面)



凡 例	
CA	掘 削
BA1	路床置換
BA2	路体盛土
BA3	歩道盛土
E	床 掘
Fu	埋 戻

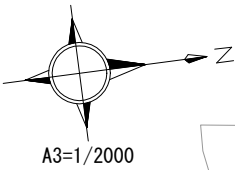
注)
・開発区域界を把握し、各施設の施工を行うこと。
・現道高、既設水路や構造物の高さ、形状等と整合を図ること。
・埋設物の位置の確認後、施工を行うこと。
・路床部の状態を確認し、発注者に報告後、施工を行うこと。

令和 7 年度	
工 事 名	粟生東任田産業用地舗装工事(1工区)
路 線 名	六ヶ用水堤防道路
箇 所	能美市 粟生町、東任田町 地内
図 名	標準断面図(1)
縮 尺	S=1: 50 (A1) S=1:100 (A3)
図面番号	3 / 6
能美市 土地開発公社	

令和 7 年度	
工 事 名	粟生東任田産業用地舗装工事(1工区)
路 線 名	農道迂回道路
箇 所	能美市 粟生町、東任田町 地内
図 名	標準断面図(2)
縮 尺	S=1: 50 (A1) S=1:100 (A3)
図面番号	4 / 6
能美市 土地開発公社	

附帯施設計画平面図

S=1:1000 (A1)
S=1:2000 (A3)

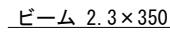


注)
・開発区域界を把握し、各施設の施工を行うこと。
・現道高、既設水路や構造物の高さ、形状等と整合を図ること。

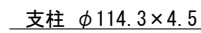
令和 7 年度	
工 事 名	栗生東任田産業用地舗装工事(1工区)
路 線 名	六ヶ用水堤防道路
箇 所	能美市 栗生町、東任田町 地内
図 名	附帯施設計画平面図
縮 尺	S=1:1000 (A1) S=1:2000 (A3)
図面番号	5 / 6
能美市 土地開発公社	

参考図

側 面 図



断面図



種 別	単位	算 式	数量	摘 要
ガードレール	m	10.0	10.0	土中式 Gr-C-4.0E

種 別	単位	算 式	数量	摘 要
ガードレール	m	10.0	10.0	土中式 Gr-C-4.0E

令和 7 年度	
工 事 名	粟生東任田産業用地舗装工事(1工区)
路 線 名	
箇 所	能美市 粟生町・東任田町 地内
図 名	附帯施設構造図
縮 尺	S=図示
図面番号	6 / 6
能美市 土地開発公社	