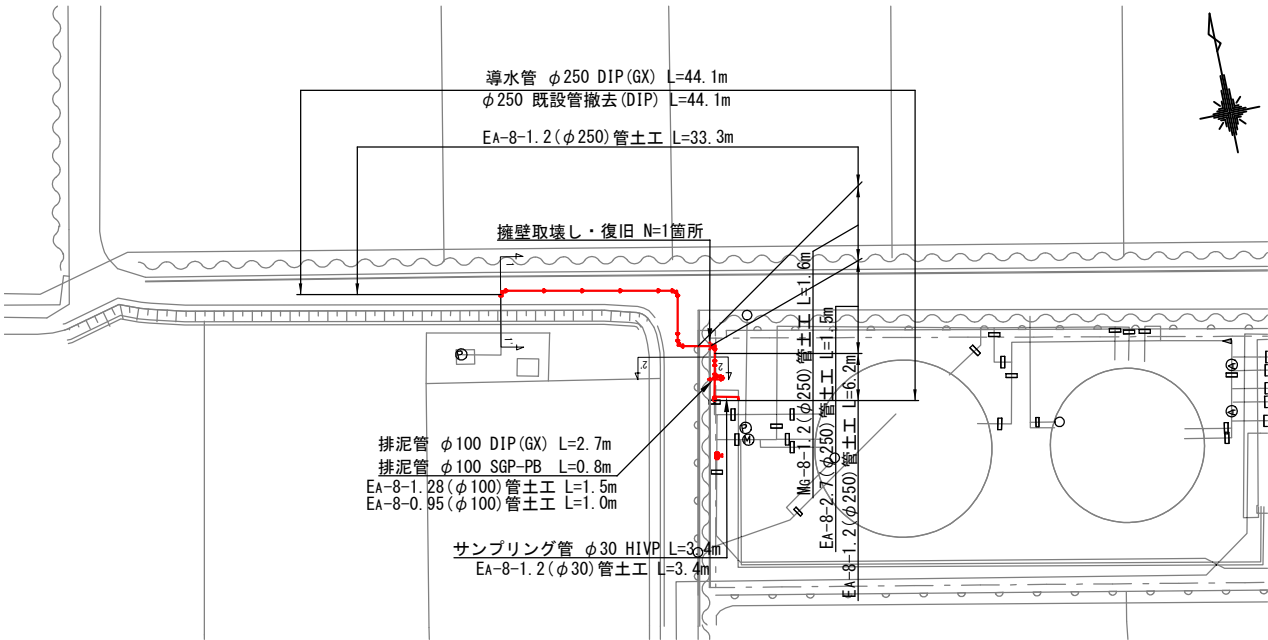


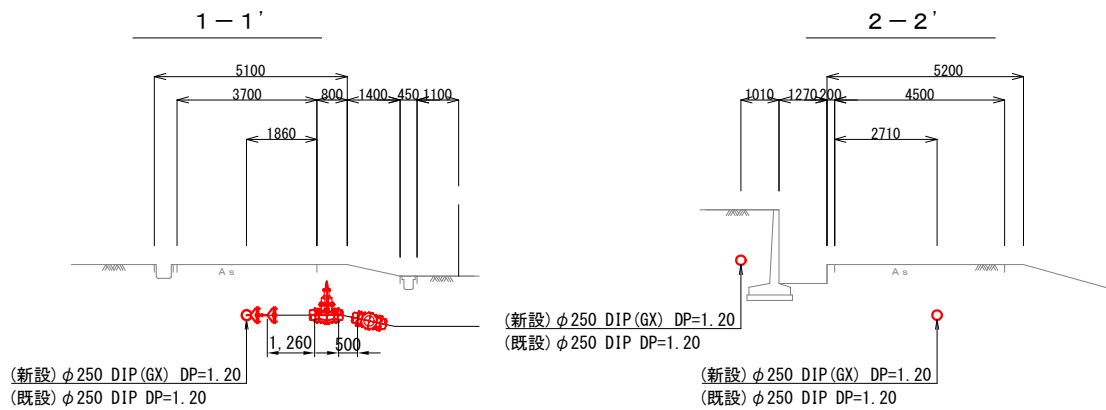
本設配管平面図

(S=1:500)



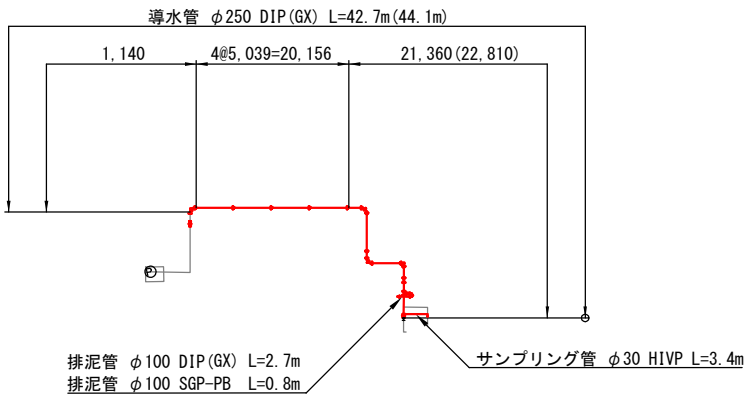
標準横断面図

(S=1:100)



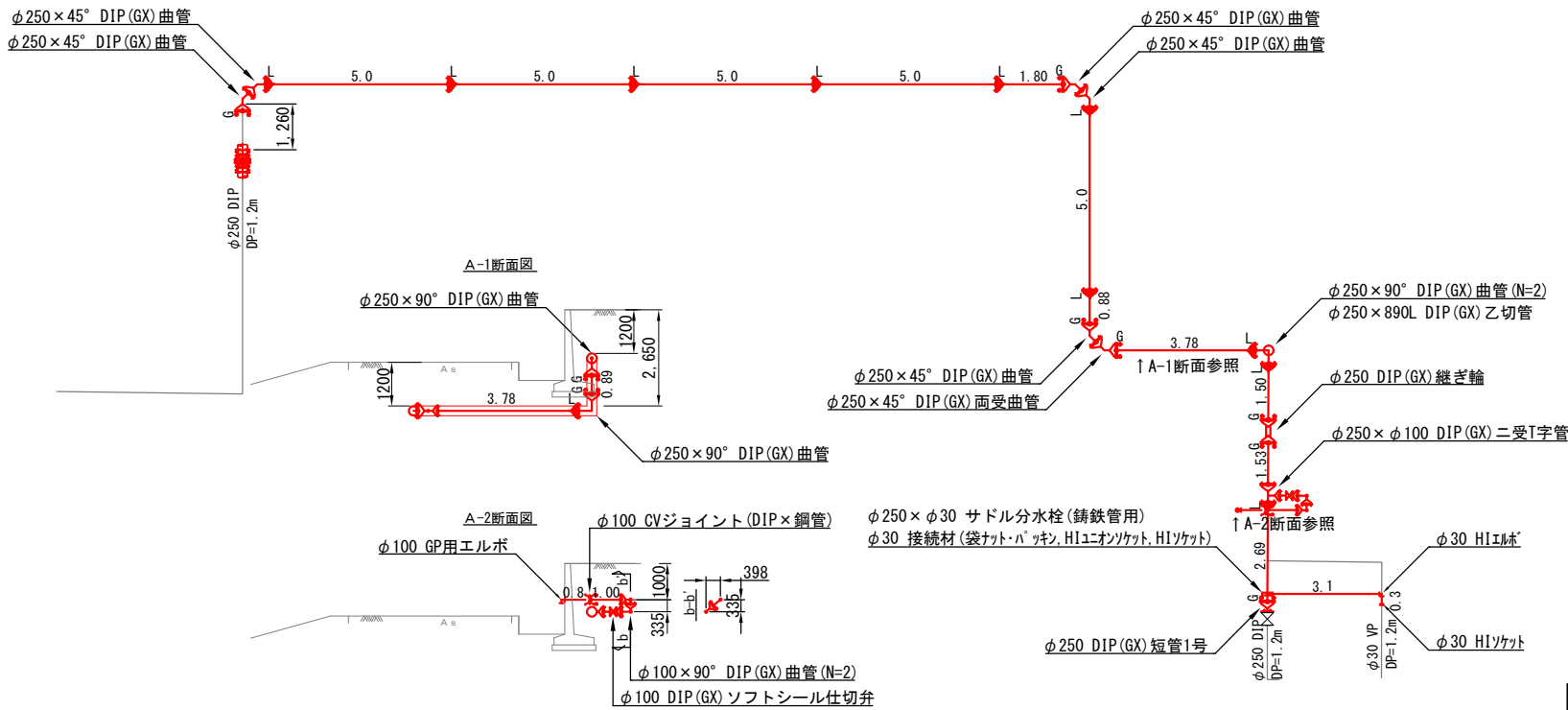
本設配管明細図

(S=1:500)



本設配管詳細図

(S=1:500)



※施工前にバルブの開閉状態を確認する事。

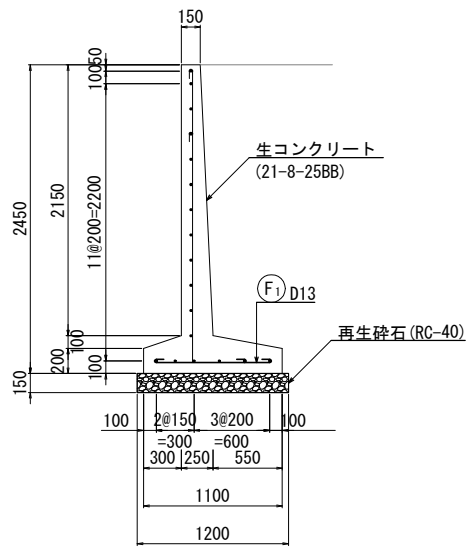
令和 7 年度	
事業名	能美市上水道事業
工事名	導水管改良工事 (新保町工区)
箇所	能美市 新保町 地内
図名	本設配管平面図・明細図 詳細図・横断面図
縮尺	図示
図面番号	4 枚の内 1
石川県能美市	

令和 年 月 日 製作

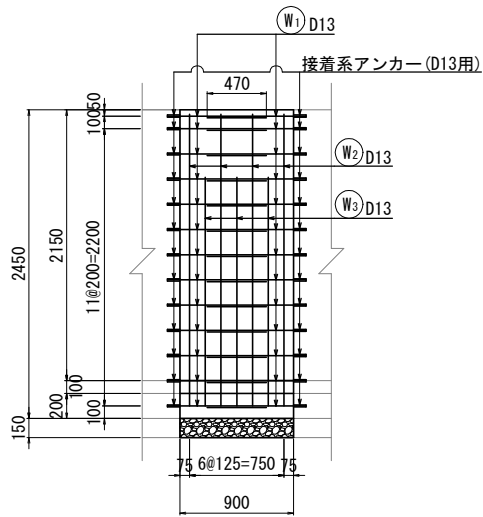
擁壁取壊し・復旧図

S=1:30

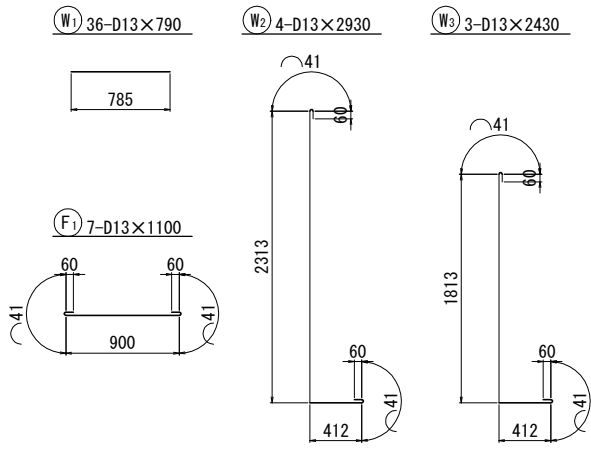
断面図



正面図



配筋加工図



鉄筋質量表

記号	径	長さ	本数	単位質量	1本当り質量	質量	摘要
F 1	D13	1100	7	0.995	1.095	8	
W 1	D13	790	36	0.995	0.786	28	
W 2	D13	2930	4	0.995	2.915	12	
W 3	D13	2430	3	0.995	2.418	7	
計 D13 (SD345)						55 kg	

取壊し工事

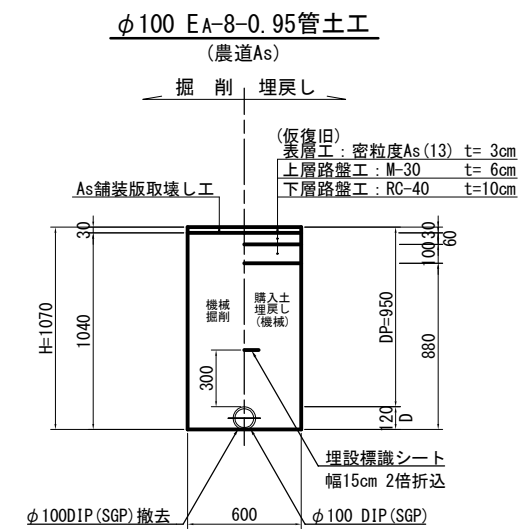
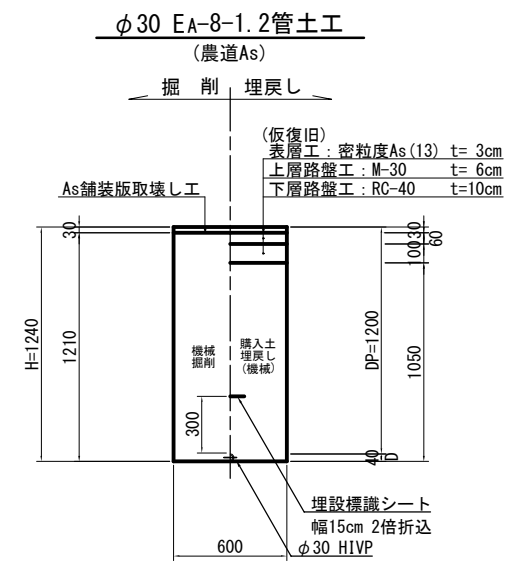
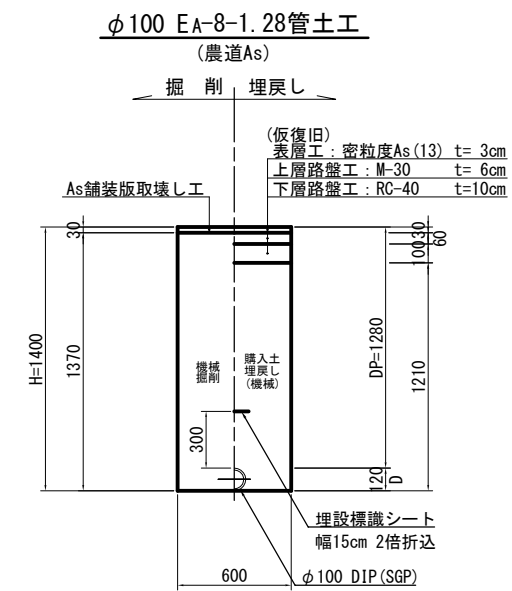
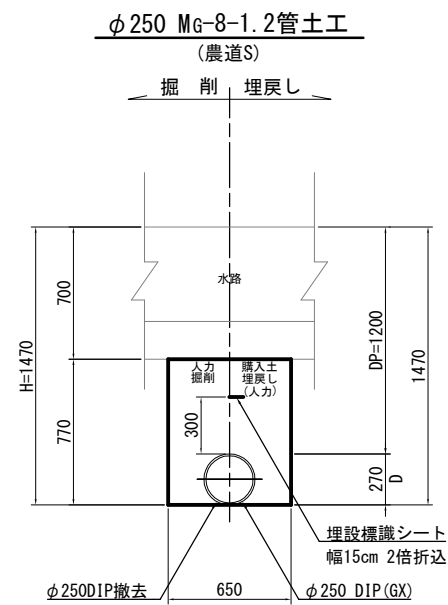
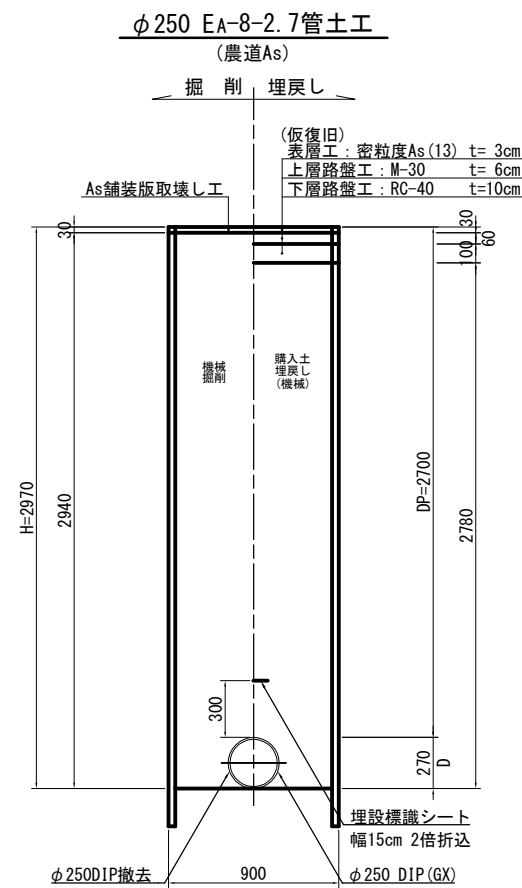
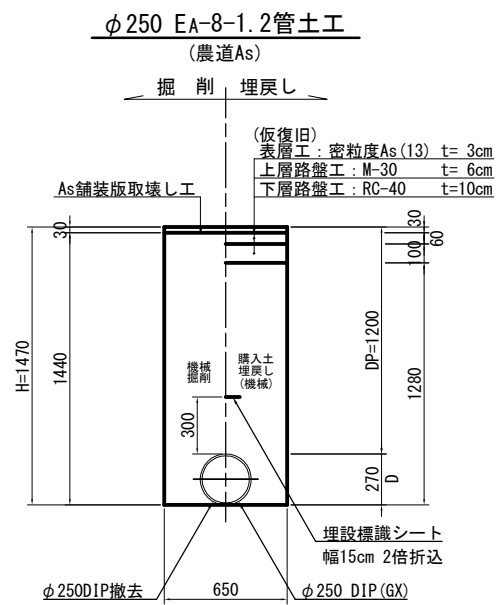
コンクリート切断工 (t=150~300) : L=(2.15+1.10) × 2=6.50m
コンクリート取壊し工 (有筋, プレーカー) : V={ (0.15+0.25) × 2.15/2+ (0.25+1.10) × 0.10/2+0.20 × 1.10 } × 0.90=0.65m3
残塊処理工 (有筋) : V=0.65m3 (W=1.56t)

復旧工事

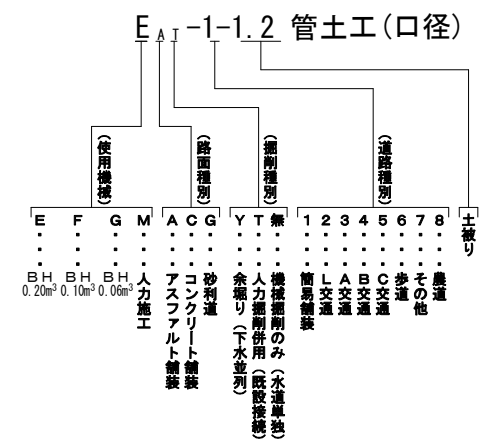
砕石基礎工 (RC-40, t=15cm) : A=1.20 × 0.90=1.08m2
コンクリート打設工 (24-8-25BB) : V={ (0.15+0.25) × 2.15/2+ (0.25+1.10) × 0.10/2+0.20 × 1.10 } × 0.90=0.65m3
鉄筋加工組立工 (D13) : W=55kg
接着系アンカー (D13) : N=36本
型枠工 (鉄筋構造物) : A=(2.15+0.20) × 2 × 0.90=4.23m2

令和 7 年度	
事業名	能美市上水道事業
工事名	導水管改良工事 (新保町工区)
箇所	能美市 新保町 地内
図名	擁壁取壊し・復旧図
縮尺	図示
図面番号	4 枚の内 2
石川県能美市	

管土工定規図
S = 1:20



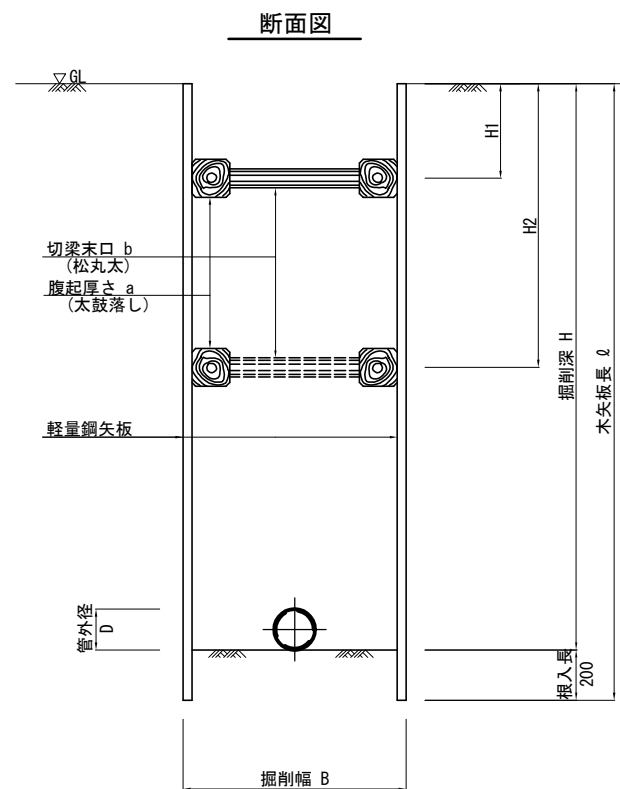
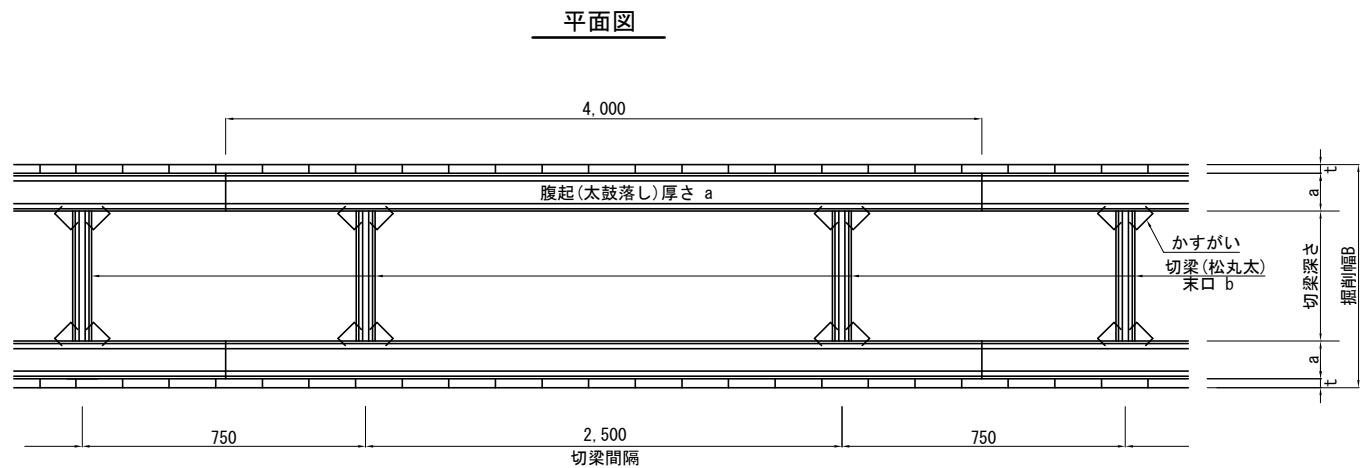
管土工凡例



令和 7 年度	
事業名	能美市上水道事業
工事名	導水管改良工事(新保町工区)
箇所	能美市 新保町 地内
図名	管土工定規図
縮尺	1 : 20
図面番号	4 枚の内 3
石 川 県 能 美 市	

各種標準図
S = 1:20, No Scale

軽量鋼矢板土留め工標準図
(木製支保工) No Scale

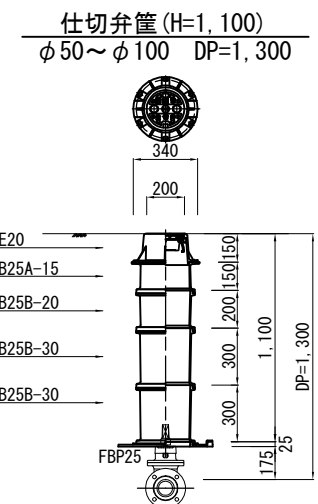
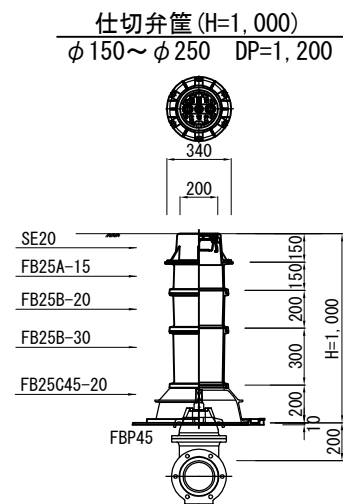


支保工材選定表

掘削深 H (m)	矢板長 L (m)	矢板幅 L (mm)	支保工段数 (段)	腹起し材厚さ a (cm)	切梁材末口 b (cm)
1.51~2.00	2.0	W=250	1	15	12
2.01~2.50	2.5	W=250	2	15	12
2.51~3.00	3.0	W=250	2	15	12
3.01~3.50	3.5	W=250	2	18	15
3.51~3.80	4.0	W=250	3	18	15

※上記は標準である。

弁筐据付標準図
S=1:20



令和 7 年度	
事業名	能美市上水道事業
工事名	導水管改良工事(新保町工区)
箇所	能美市 新保町 地内
図名	各種標準図
縮尺	図示
図面番号	4 枚の内 4
石川県能美市	
令和 年 月 日	製作