

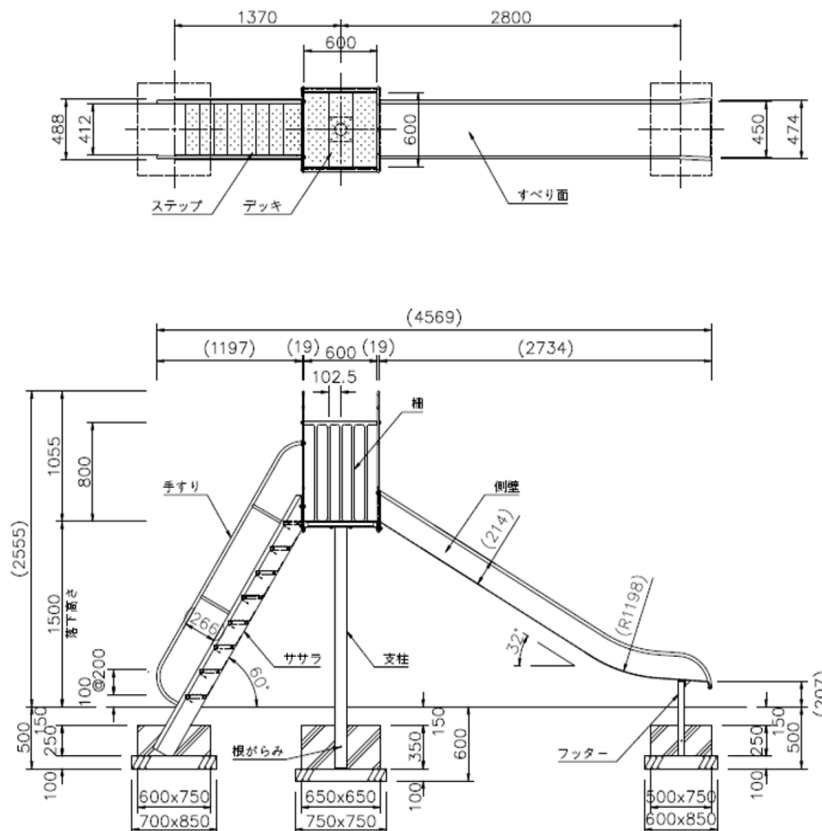
工 事 数 量 総 括 表

[illegible]

基礎新設

計 算 書

1式当り

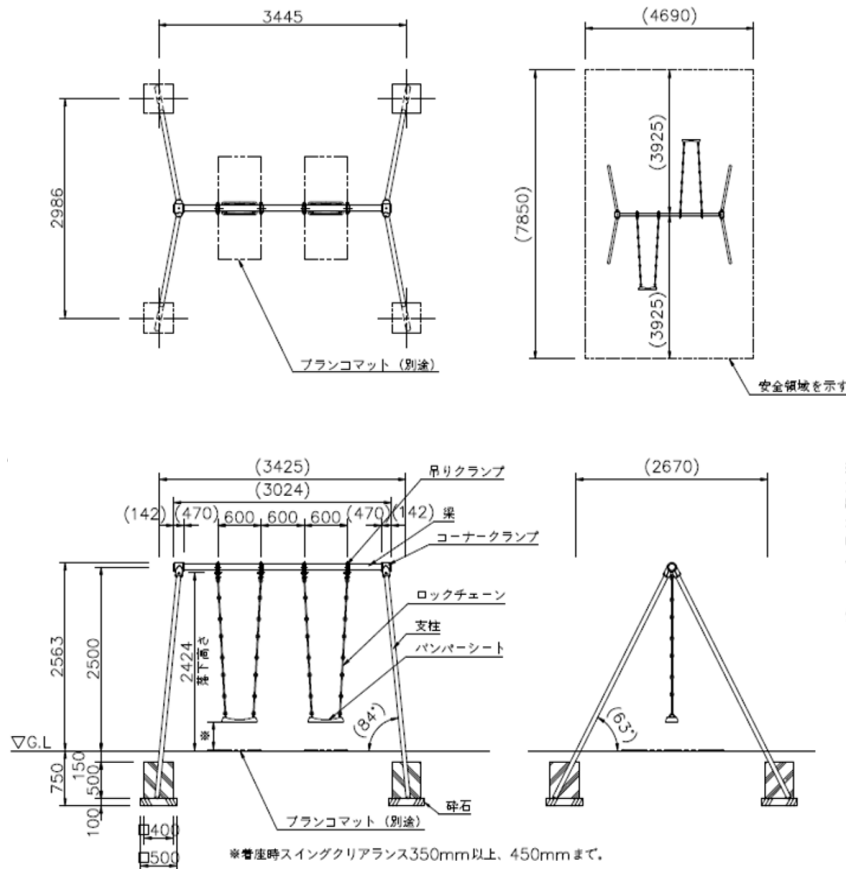


名 称	計 算 式	単位	数 量
再生砕石基礎 RC-40 t=100	$0.70 \times 0.85 \times 1 + 0.75 \times 0.75 \times 1 + 0.60 \times 0.85 \times 1 = 1.668$	m2	1.7
型枠 基礎コン	$(0.60 \times 0.25 \times 2 + 0.75 \times 0.25 \times 2) \times 1 + 0.65 \times 0.35 \times 4 \times 1 + (0.50 \times 0.25 \times 2 + 0.75 \times 0.25 \times 2) \times 1 = 2.210$	m2	2.2
基礎コンクリート 18-8-40N+F(FB) W/C ≦ 60%	$0.60 \times 0.75 \times 0.25 \times 1 + 0.65 \times 0.65 \times 0.35 \times 1 + 0.50 \times 0.75 \times 0.25 \times 1 = 0.354$	m3	0.4
床掘	$0.70 \times 0.85 \times 0.50 \times 1 + 0.75 \times 0.75 \times 0.60 \times 1 + 0.60 \times 0.85 \times 0.50 \times 1 = 0.890$	m3	0.9
埋戻	$0.890 - 1.668 \times 0.10 - 0.354 = 0.369$	m3	0.4

基礎新設

計 算 書

1式当り

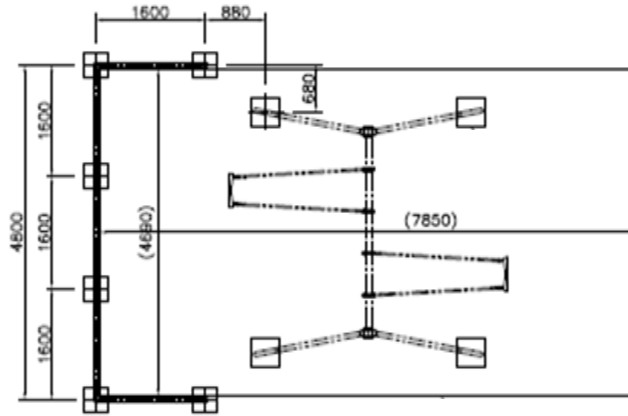


名 称	計 算 式	単位	数 量
再生碎石基礎 RC-40 t=100	$0.50 \times 0.50 \times 4 = 1.000$	m2	1.0
型枠 基礎コン	$0.40 \times 0.50 \times 4 \times 4 = 3.200$	m2	3.2
基礎コンクリート 18-8-40N+F(FB) W/C ≦ 60%	$0.40 \times 0.40 \times 0.50 \times 4 = 0.320$	m3	0.3
床掘	$0.50 \times 0.50 \times 0.75 \times 4 = 0.750$	m3	0.8
埋戻	$0.750 - 1.000 \times 0.10 - 0.320 = 0.330$	m3	0.3

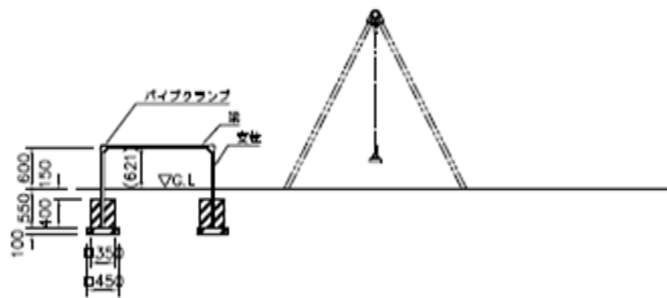
基礎新設

計 算 書

1式当り



安全柵
前後とも設置



名 称	計 算 式	単位	数 量
再生砕石基礎 RC-40 t=100	$0.45 \times 0.45 \times 12 = 2.430$	m2	2.4
型枠 基礎コン	$0.35 \times 0.40 \times 4 \times 12 = 6.720$	m2	6.7
基礎コンクリート 18-8-40N+F(FB) W/C ≦ 60%	$0.35 \times 0.35 \times 0.40 \times 12 = 0.588$	m3	0.6
床掘	$0.45 \times 0.45 \times 0.65 \times 12 = 1.580$	m3	1.6
埋戻	$1.580 - 2.430 \times 0.10 - 0.588 = 0.749$	m3	0.7