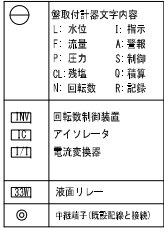
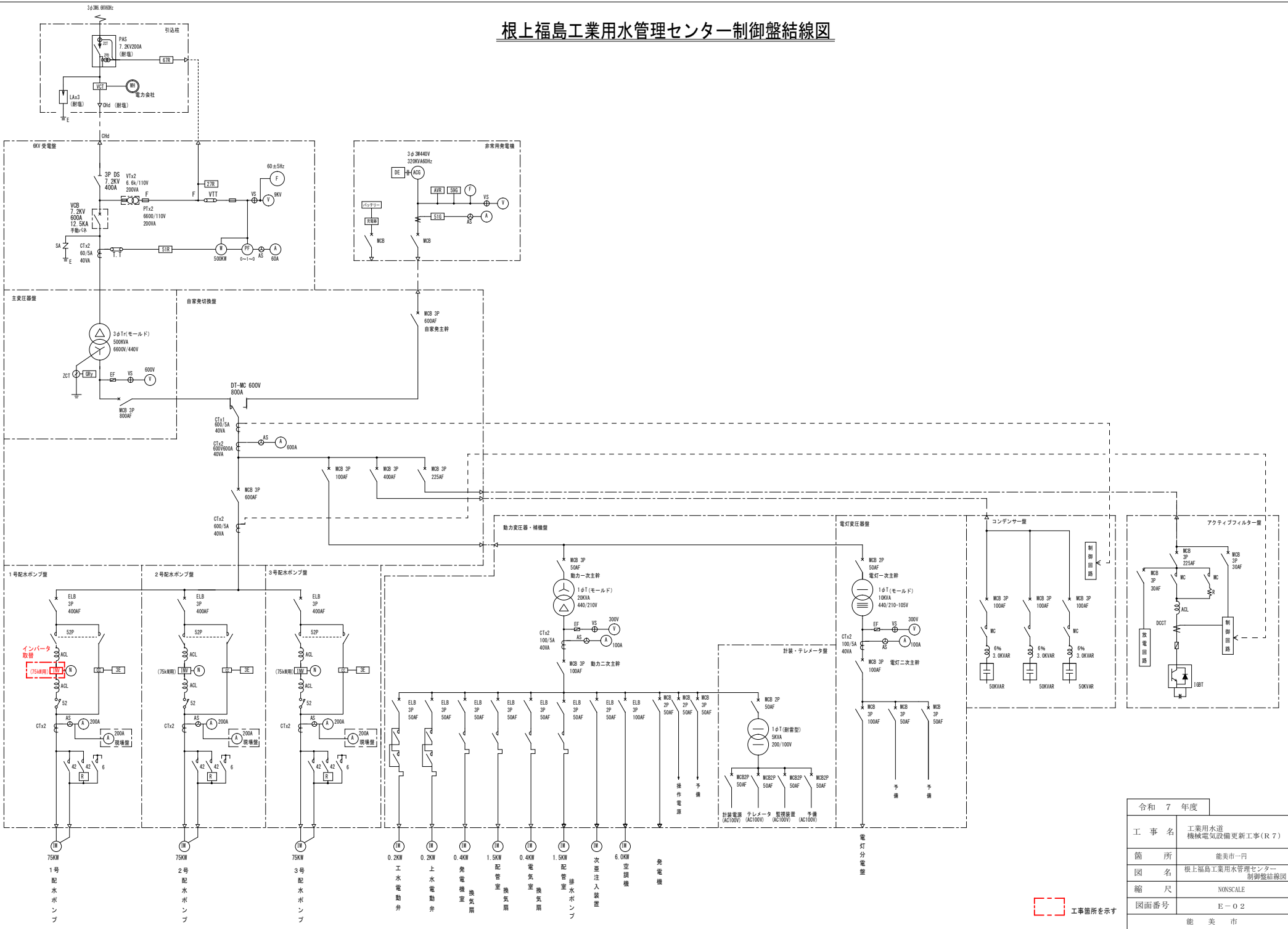


中央監視装置



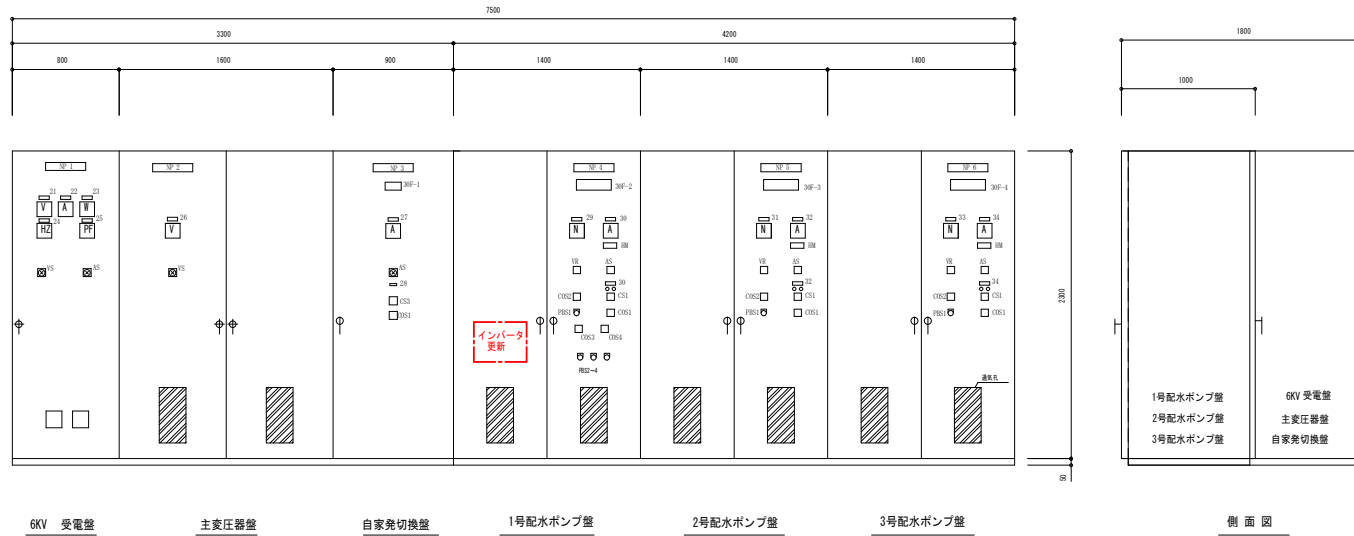
令和 7 年度	
工 事 名	工業用水道 機械電気設備更新工事(R7)
箇 所	能美市一円
図 名	根上福島工業用水道ローションシート
縮 尺	NO SCALE
図面番号	E-01
能 美 市	

根上福島工業用水管理センター制御盤結線図

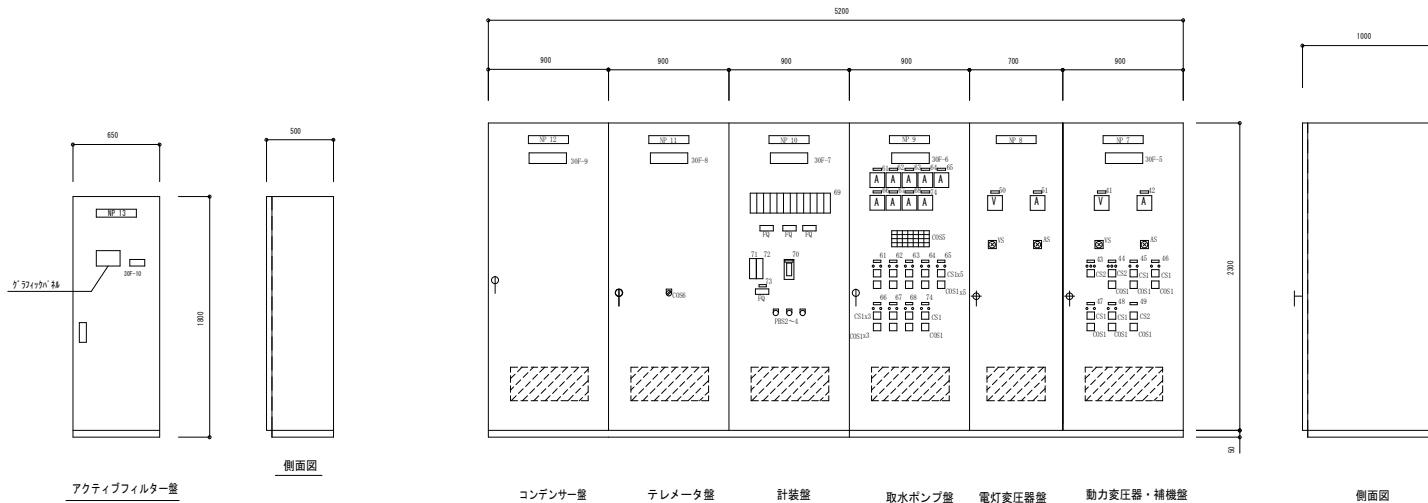


令和 7 年度	
工 事 名	工業用水道 機械電気設備更新工事 (R7)
箇 所	能美市一円
図 名	根上福島工業用水管理センター 制御盤結線図
縮 尺	NONSCALE
図面番号	E-02
能 美 市	

根上福島工業用水管理センター制御盤外形図



記 号	内 容 文 字	記 号	内 容 文 字
NP1	6KV受電盤	NP41	200V動力電圧
NP2	主変圧器盤	NP42	200V動力電流
NP3	自家発切換盤	NP43	工水電動弁
NP4	1号配水ポンプ盤 (インバータ更新)	NP44	上水電動弁
NP5	2号配水ポンプ盤	NP45	発電機室換気扇
NP6	3号配水ポンプ盤	NP46	配管室換気扇
NP7	動力変圧器・補機盤	NP47	電気室換気扇
NP8	電灯変圧器盤	NP48	配管室排水ポンプ
NP9	取水ポンプ盤	NP49	通し弁
NP10	計装盤	NP50	電灯電圧
NP11	テレメータ盤	NP51	電灯電流
NP12	コンデンサー盤		
NP13	アクティブフィルター盤	NP61	2号 取水ポンプ
		NP62	4号 取水ポンプ
NP21	受電電圧	NP63	5号 取水ポンプ
NP22	受電電流	NP64	6号 取水ポンプ
NP23	受電電力	NP65	10号 取水ポンプ
NP24	受電周波数	NP66	11-1号 取水ポンプ
NP25	受電力率	NP67	11-2号 取水ポンプ
NP26	主変圧器二次電圧	NP68	12号 取水ポンプ
NP27	400V主幹電流	NP69	計装指示計
NP28	切換器	NP70	誤差計
NP29	1号 回転数	NP71	13号 取水弁水位
NP30	1号 配水ポンプ	NP72	13号 取水量
NP31	2号 回転数	NP73	13号 取水量
NP32	2号 配水ポンプ	NP74	13号 取水ポンプ
NP33	3号 回転数		
NP34	3号 配水ポンプ		

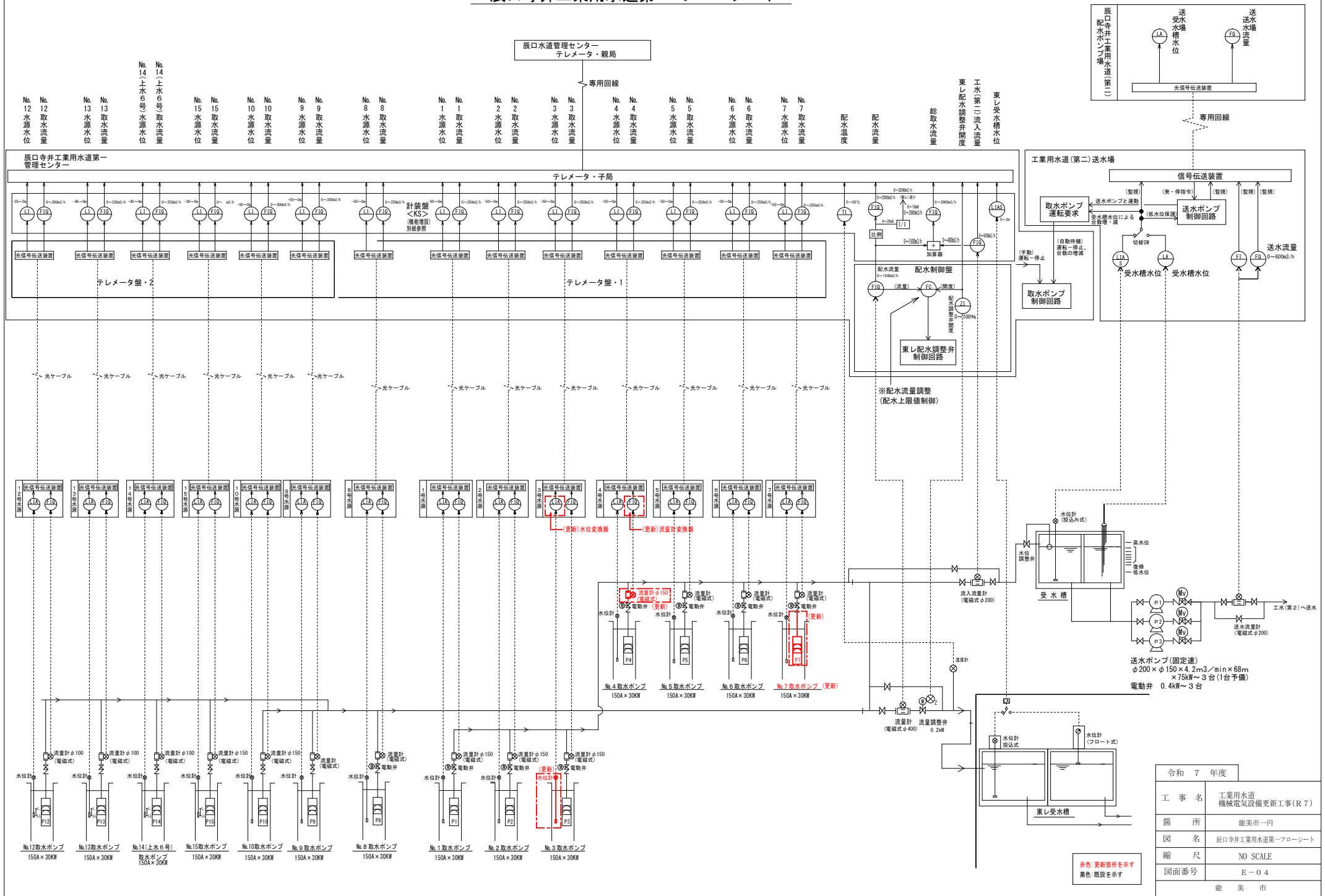


記 号	機 器 名 称
VS	電圧計切換器
AS	電流計切換器
VR	ボリューム
FQ	流量検算計
COS1	操作切換器 「手動—自動」
COS2	操作切換器 「固定速—1 N V」
COS3	運転台数切換器 「2台—3台」
COS4	起動順序切換器 「1号—2号—3号—自動」
COS5	運転台数／起動順序選択
COS6	操作切換器 「電気室—中央」
CS1	操作開閉器 「停止—運転」
CS2	= 「閉—停—開」
CS3	= 「自家発—買電」
PB1	非常停止
PB2	表示復帰
PB3	ランプテスト
PB4	警報停止

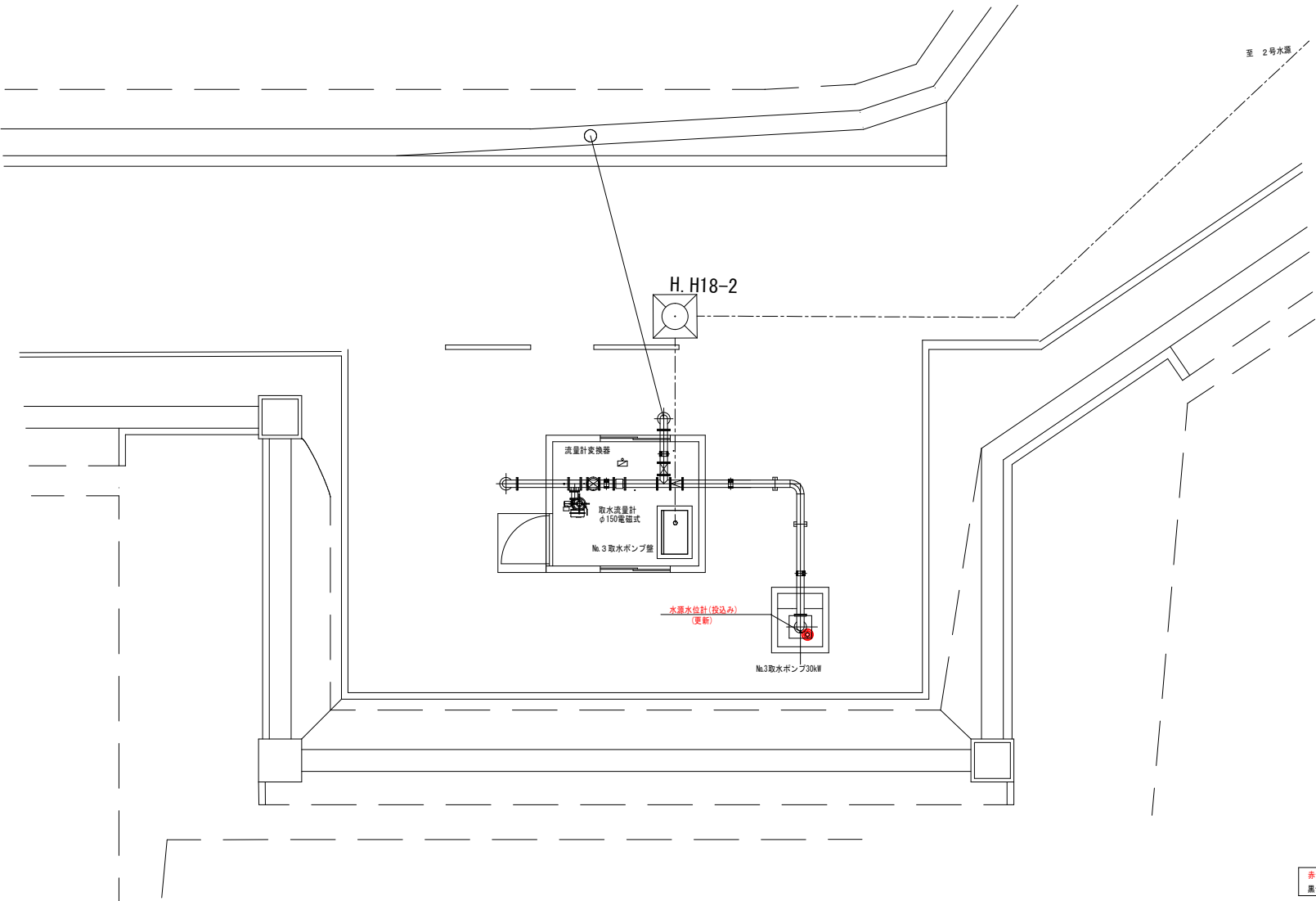
令和 7 年度	
工 事 名	工業用水道 機械電気設備更新工事(R 7)
箇 所	能美市一円
図 名	根上福島工業用水管理センター 制御盤外形図
縮 尺	1:20 (A1) 1/40 (A3)
図面番号	E-03
能 美 市	

工事箇所を示す

辰口寺井工業用水道第一 フローシート



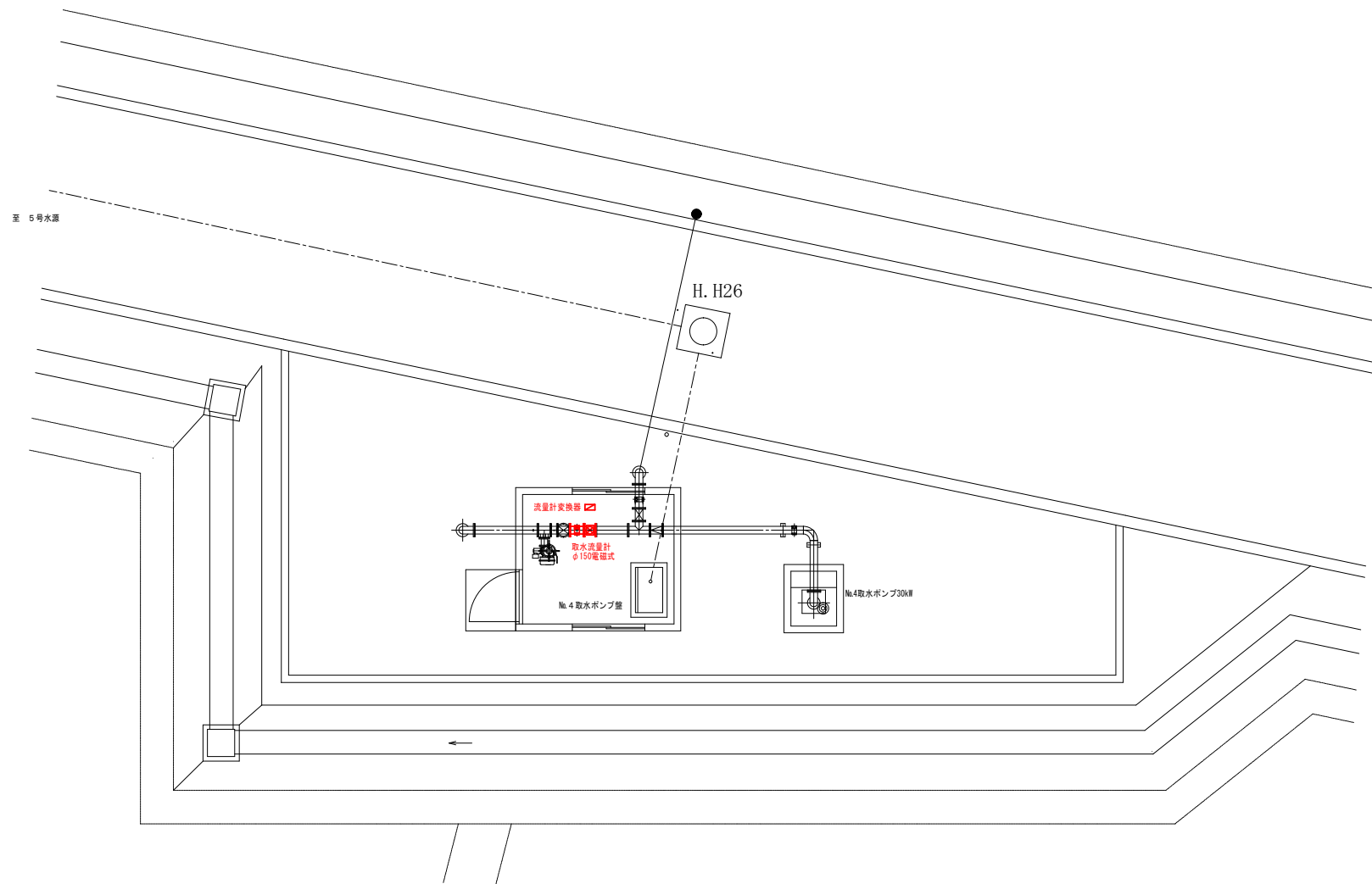
辰口寺井工業用水道第一 3号水源配置図



赤色:更新箇所を示す
黒色:既設を示す

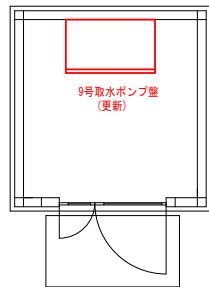
令和 7 年度	
工 事 名	工業用水道 機械電気設備更新工事(R7)
箇 所	能美市一円
図 名	辰口寺井工業用水道第一 3号水源配置図
縮 尺	1/50 (A1) 1/100 (A3)
図面番号	E-05
能 美 市	

辰口寺井工業用水道第一 4号水源配置図

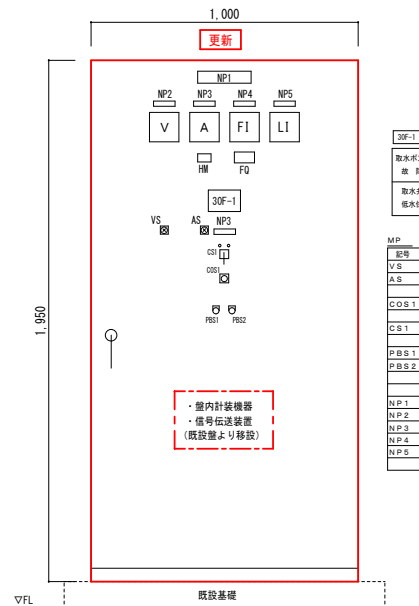
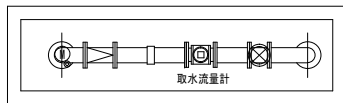


赤色:更新箇所を示す
黒色:既設を示す

令和 7 年度	
工 事 名	工業用水道 機械電気設備更新工事(R 7)
箇 所	能美市一円
図 名	辰口寺井工業用水道第一 4号水源配置図
縮 尺	1/50 (A1) 1/100 (A3)
図面番号	E-06
能 美 市	



9号水源 配置図 S=1:30

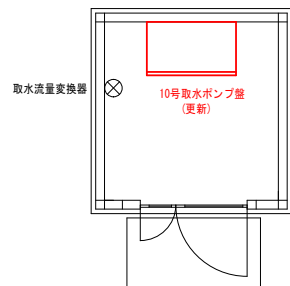
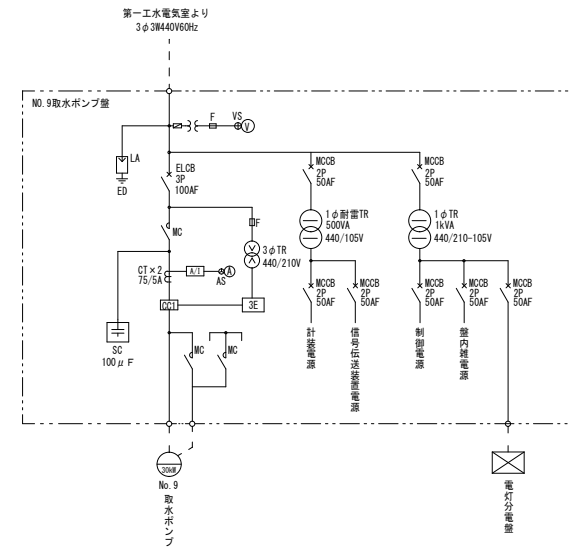


30F-1		
取水ポンプ	地 絡	(予備)
放 電	テレメータ	(予備)
取水井	異 常	
低水位		

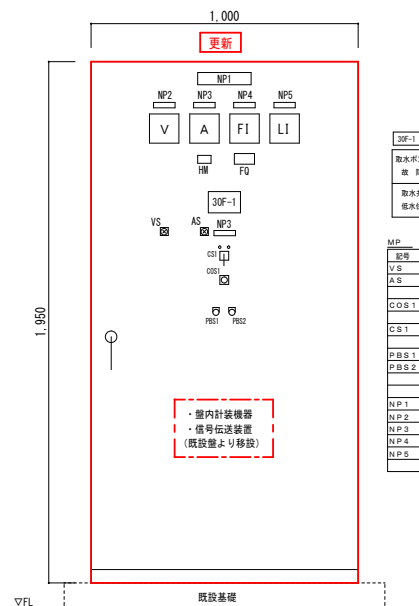
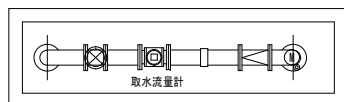
記号	内容文字
V S	電圧計切替器
A S	電流計切替器
C O S 1	切替開閉器「現場—中央」
C S 1	操作開閉器「停止—運転」
P B S 1	押鈕開閉器「ランプテスト」
P B S 2	押鈕開閉器「表示復帰」
N P 1	No. 9取水ポンプ盤
N P 2	400V電源
N P 3	取水ポンプ
N P 4	取水流量
N P 5	取水低水位

9号取水ポンプ盤図 S=1:10

※外形盤寸法は参考とする



10号水源 配置図 S=1:30

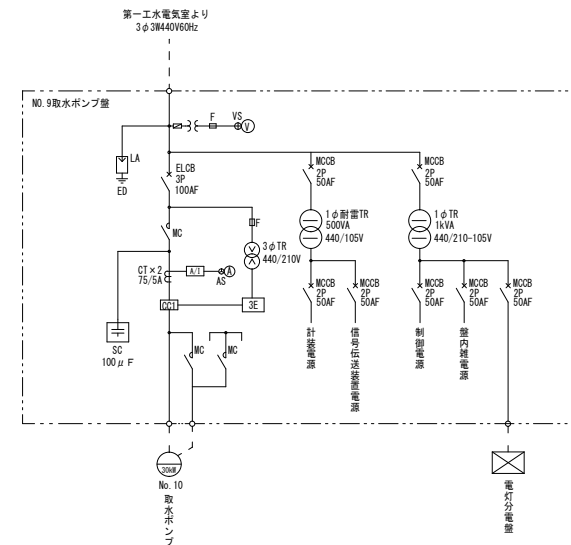


30F-1		
取水ポンプ	地 絡	(予備)
放 電	テレメータ	(予備)
取水井	異 常	
低水位		

記号	内容文字
V S	電圧計切替器
A S	電流計切替器
C O S 1	切替開閉器「現場—中央」
C S 1	操作開閉器「停止—運転」
P B S 1	押鈕開閉器「ランプテスト」
P B S 2	押鈕開閉器「表示復帰」
N P 1	No. 10取水ポンプ盤
N P 2	400V電源
N P 3	取水ポンプ
N P 4	取水流量
N P 5	取水低水位

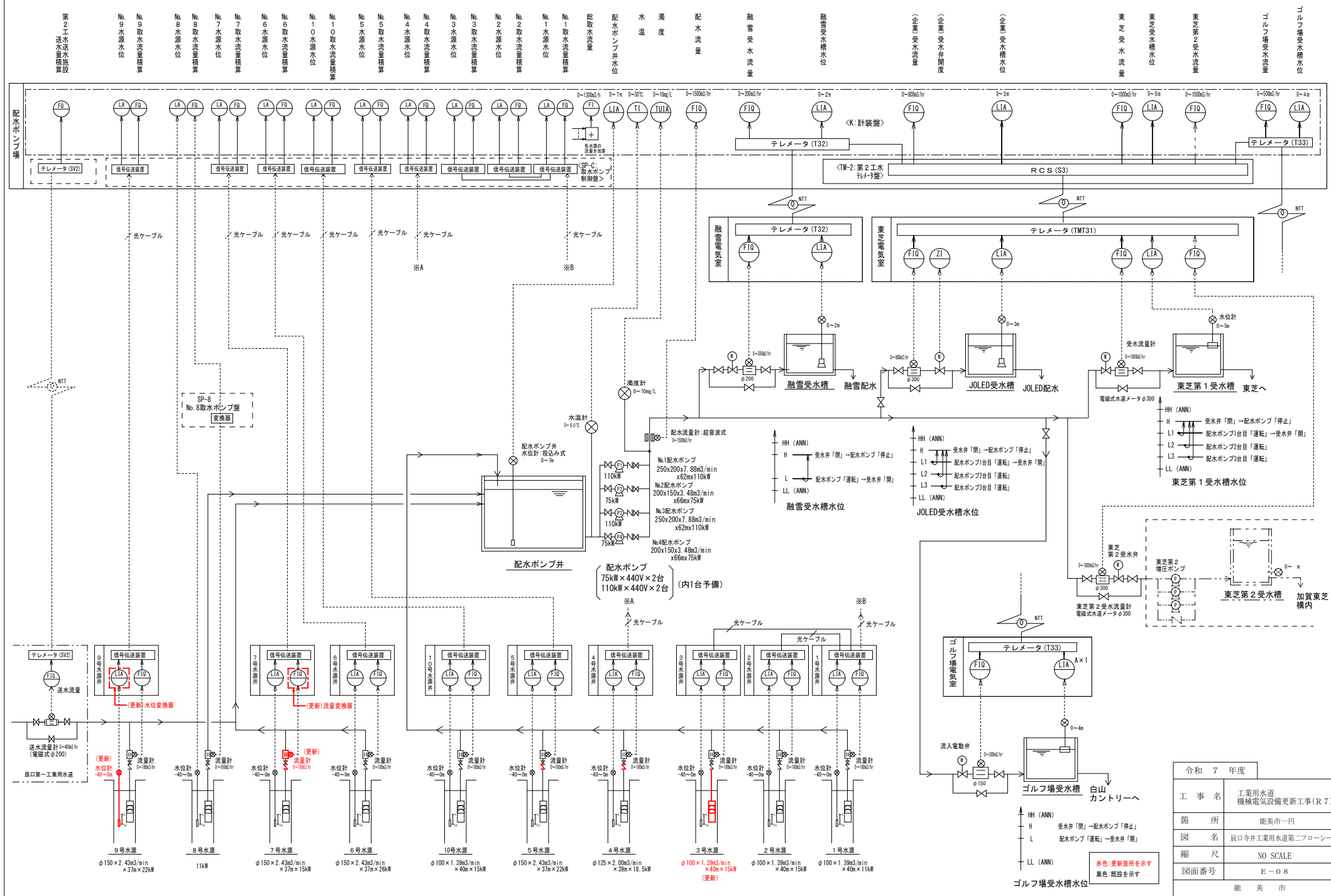
10号取水ポンプ盤図 S=1:10

※外形盤寸法は参考とする

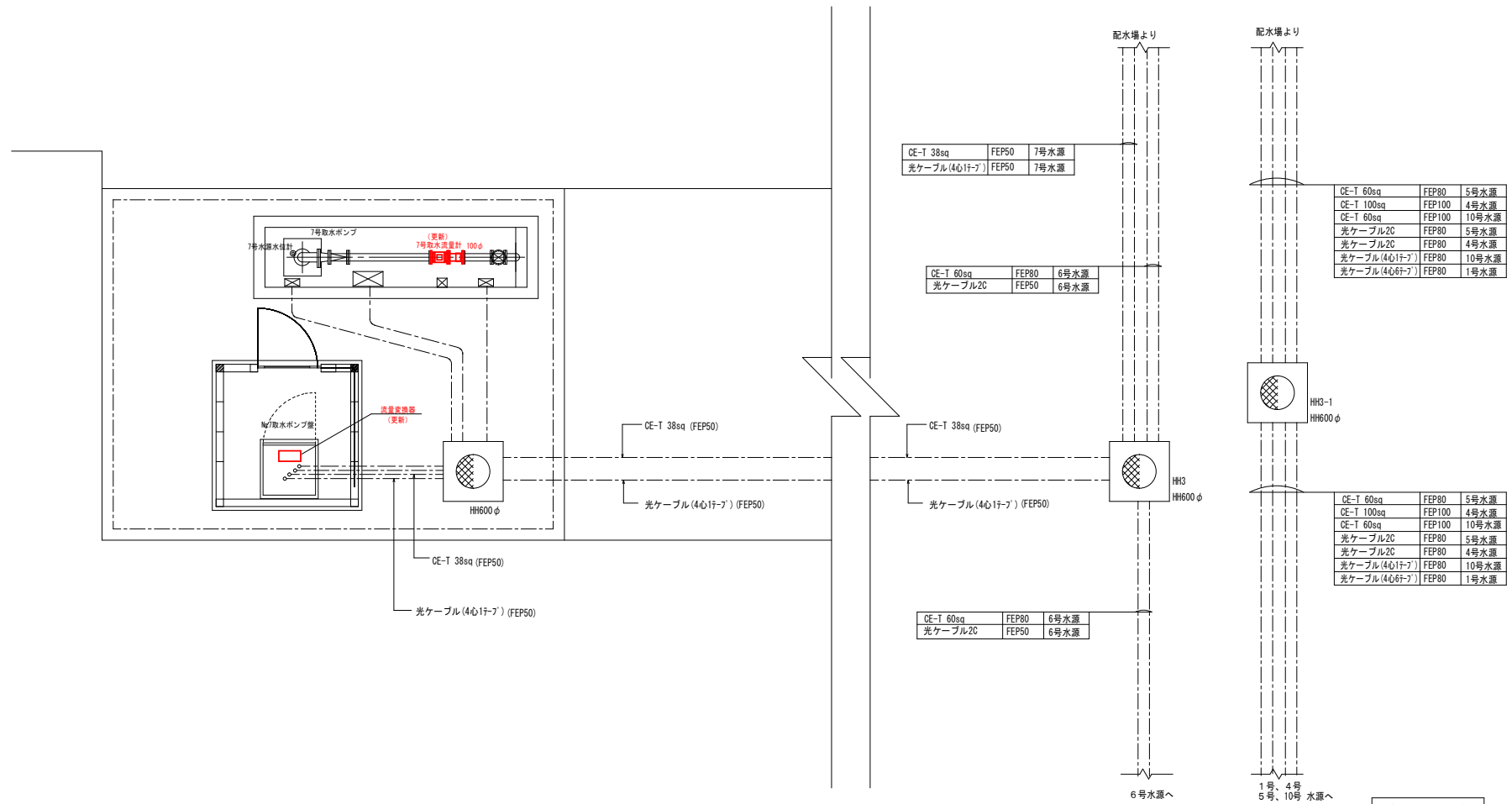
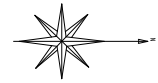


令和 7 年度	
工 事 名	工業用水道 機械電気設備更新工事(R7)
箇 所	能美市一円
図 名	民口寺工業用水道第1 9号10号水源配置図
縮 尺	図示
図面番号	E-07
能 美 市	

辰口寺井工業用水道(第二) フローシート



辰口寺井工業用水道第二 7号水源配置図

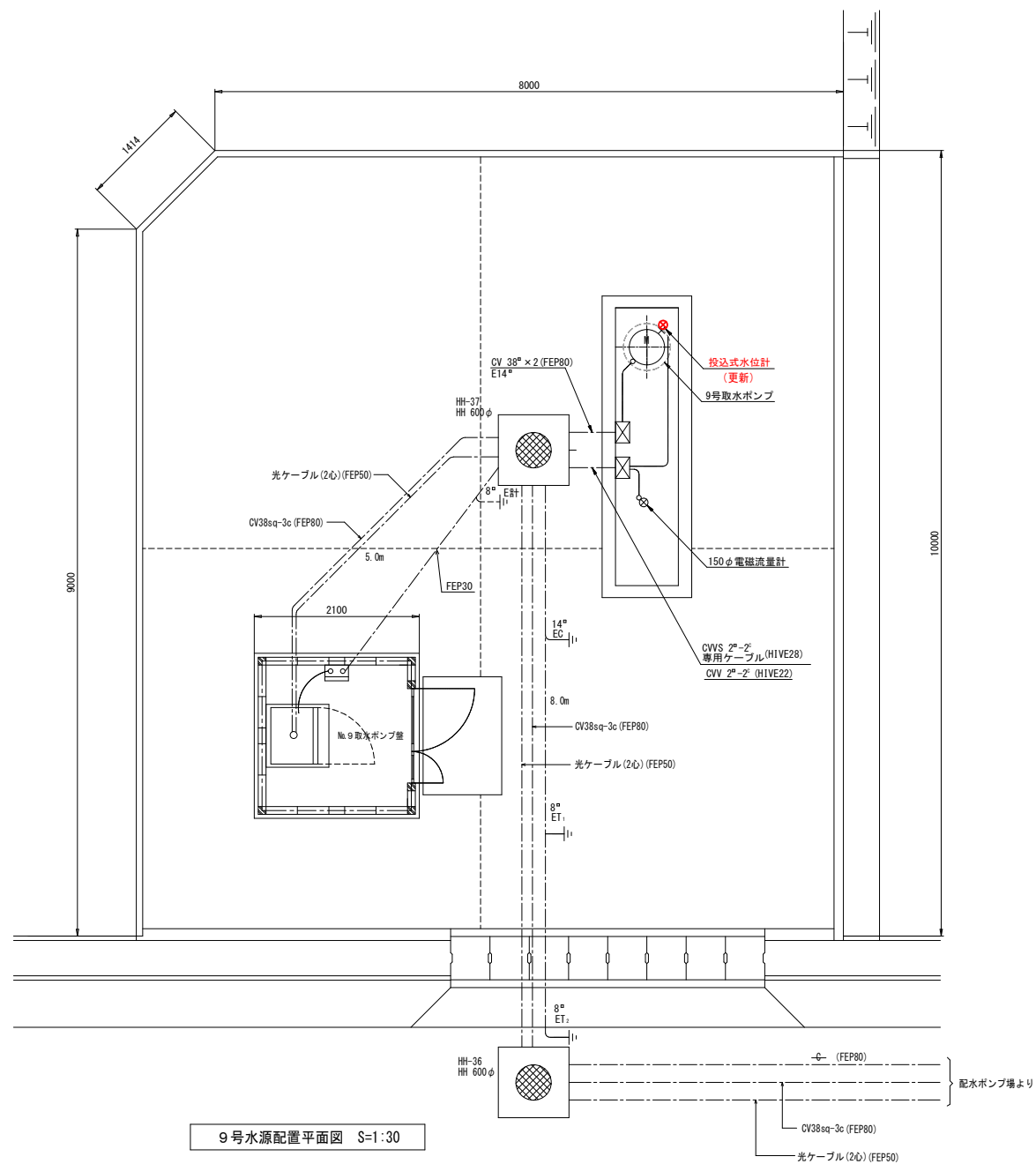


7 号水源配置平面図 S=1:30

令和 7 年度	
工 事 名	工業用水道 機械電気設備更新工事(R7)
箇 所	能美市一円
図 名	辰口寺井工業用水道第二 7号水源地図
縮 尺	1/30(A1) 1/60(A3)
図面番号	E-09
	能 美 市

赤色:更新箇所を示す
黒色:既設を示す

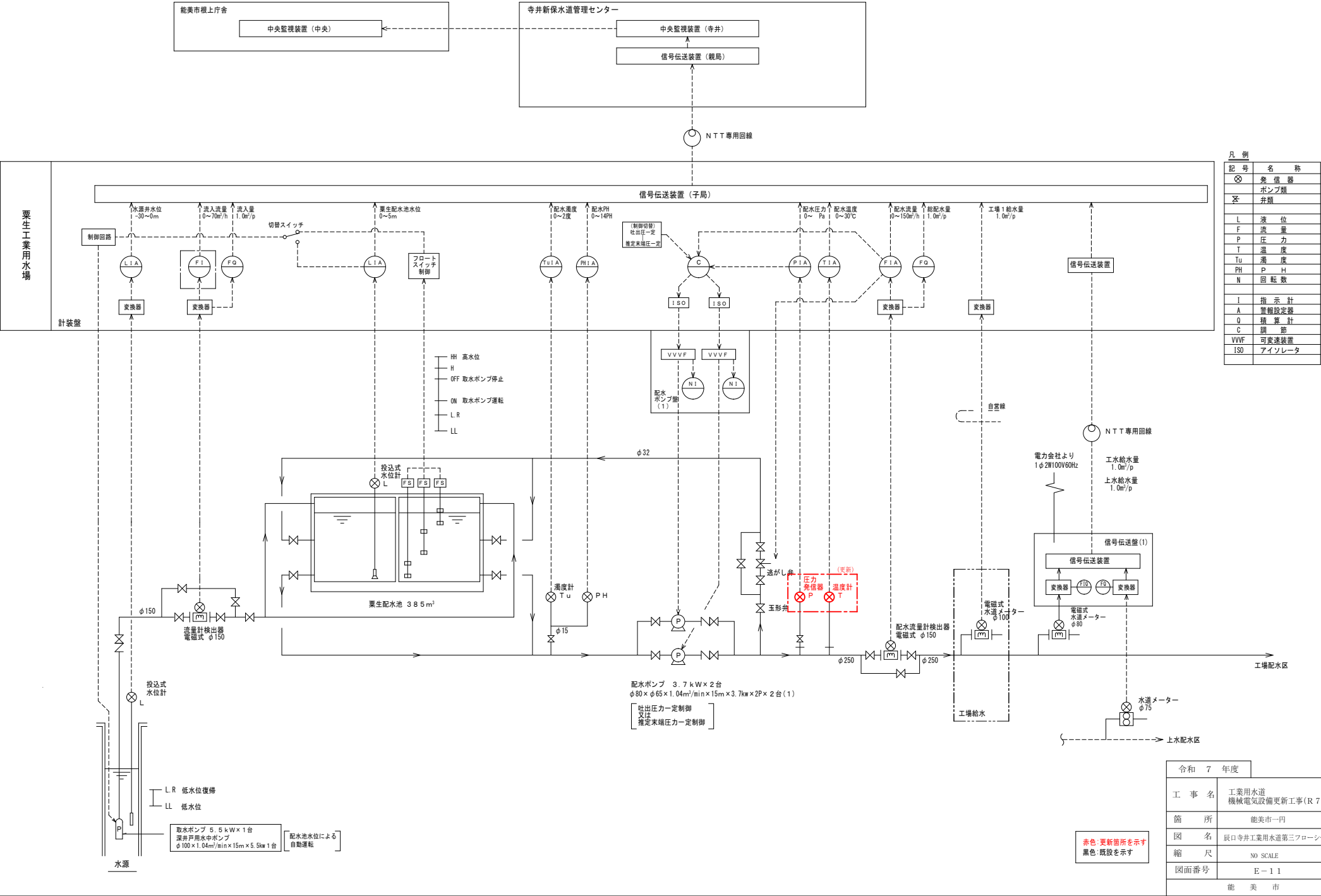
辰口寺井工業用水道第二 9号水源配置図



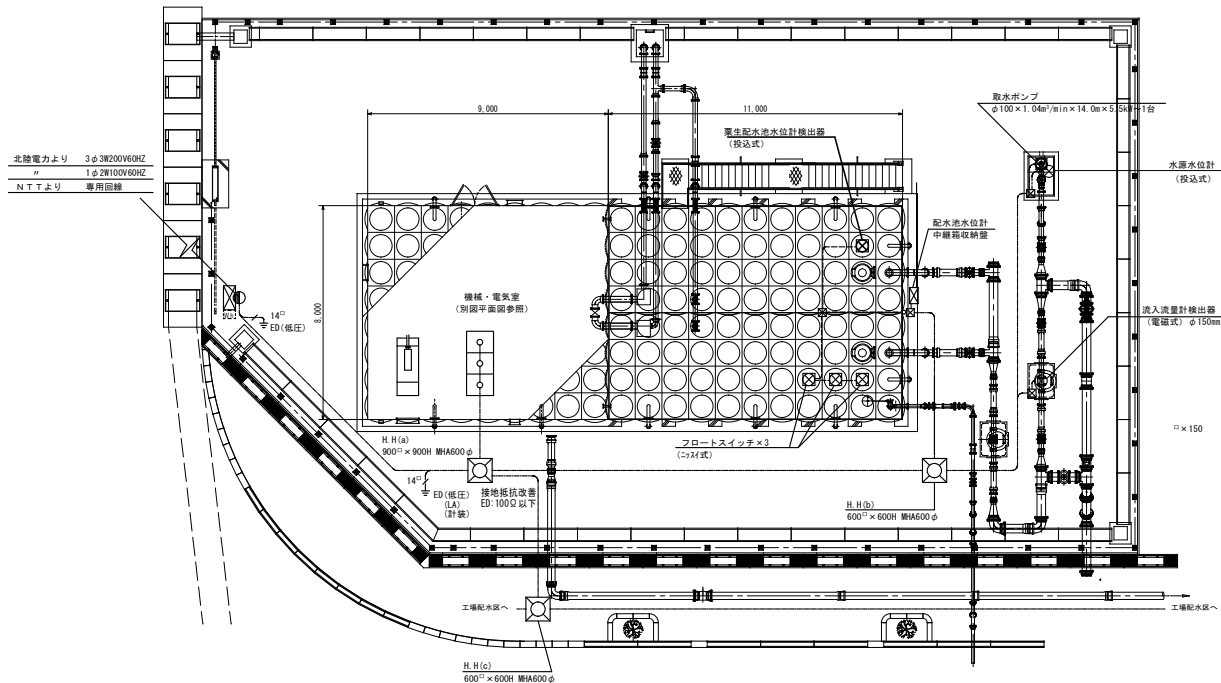
赤色:更新箇所を示す
黒色:既設を示す

令和 7 年度	
工 事 名	工業用水道 機械電気設備更新工事 (R7)
箇 所	能美市一円
図 名	辰口寺井工業用水道第二 9号水廊配属図
縮 尺	1/30 (A1) 1/60 (A3)
図面番号	E - 1 0
	能 美 市

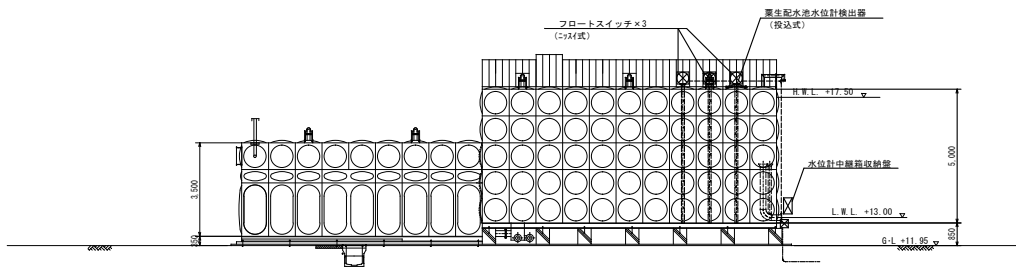
辰口寺井工業用水道第三 フローシート



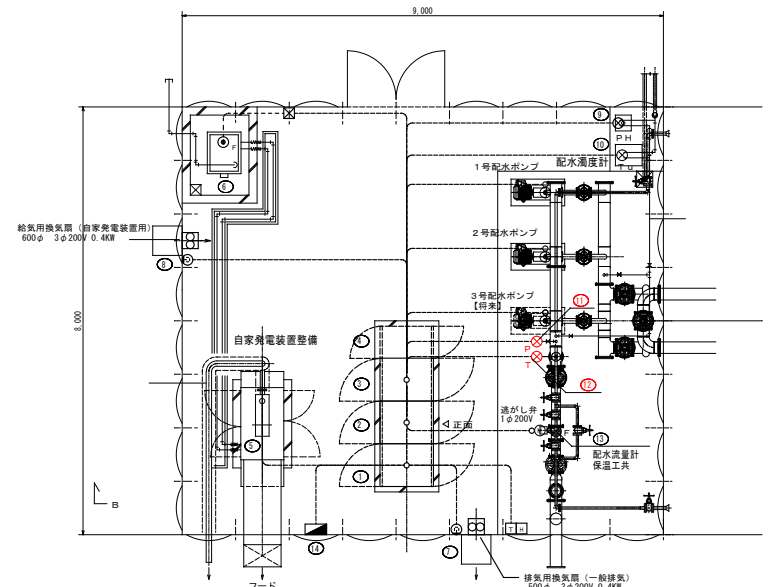
辰口寺井工業用水道第三 配水ポンプ場配置図



配水ポンプ場 平面図 S=1:100



配水池 立面図 S=1/100



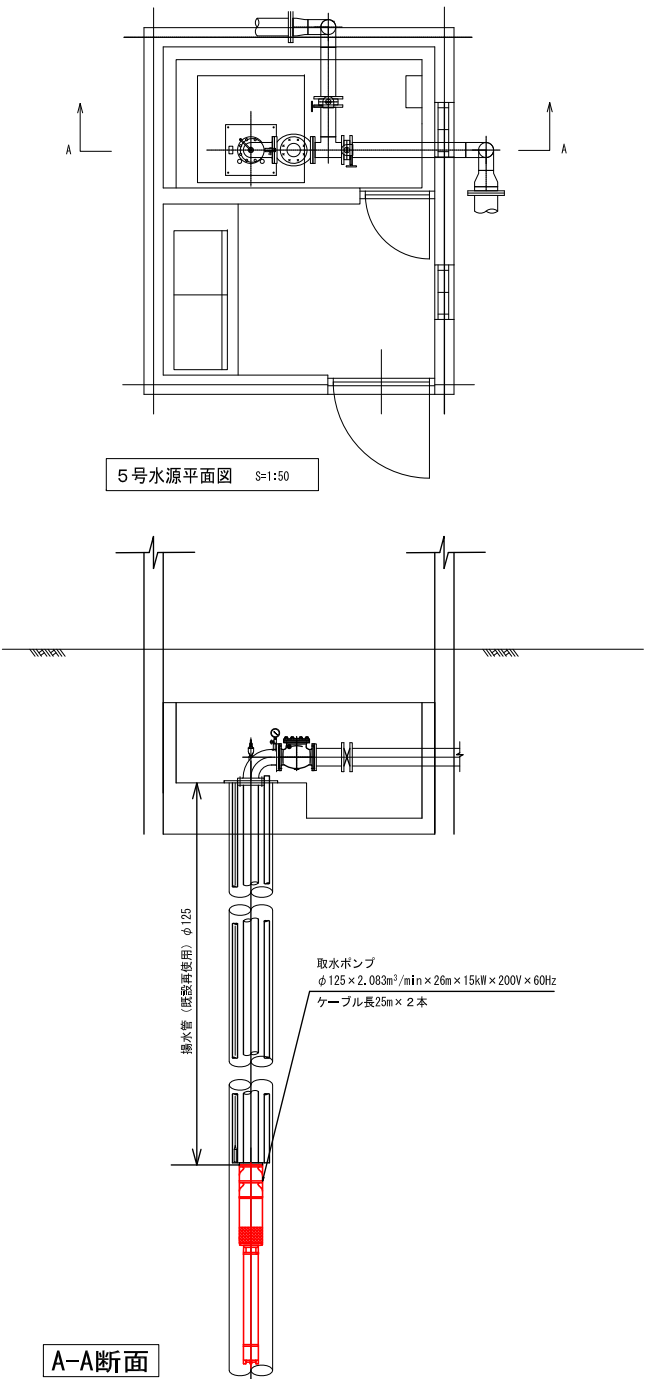
機械・電気室平面図 S=1:50

凡例		
番 号	名 称	備 考
①	低圧主幹・取水ポンプ盤	
②	計装盤	
③	配水ポンプ盤(1)	
④	配水ポンプ盤(2)	(将来)
⑤	自家発電装置	31KVA以上
⑥	燃料タンク	190L
⑦	排気用換気扇	500φ 0.4KW
⑧	給気用換気扇	600φ 0.4KW
⑨	配水PH計	
⑩	配水温度計	
⑪	配水圧力計	(更新)
⑫	配水温度計	(更新)
⑬	配水流量計	電磁式 150φ
⑭	電灯分電盤	

赤色:更新箇所を示す
黒色:既設を示す

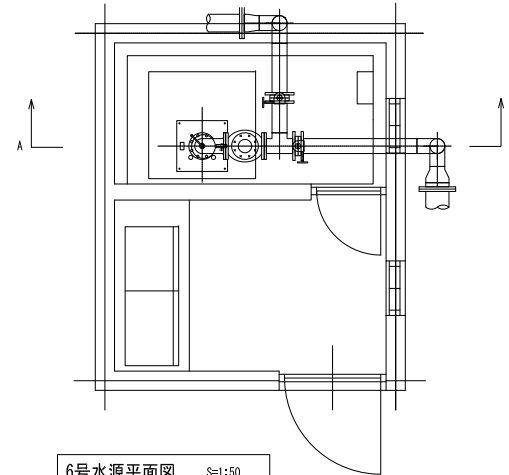
令和 7 年度	
工 事 名	工業用水道 機械電気設備更新工事(R 7)
箇 所	能美市一円
図 名	辰口寺井工業用水道第三 配水ポンプ場配置図
縮 尺	図示(A1) 図示×1/2(A3)
図面番号	E-12
能 美 市	

根上福島工業用水道 5 号水源配置図

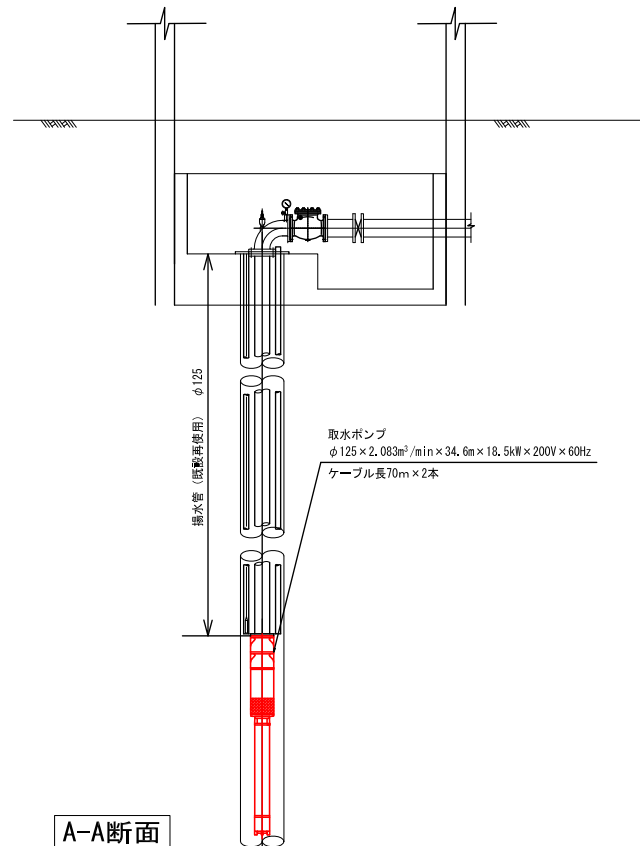


令和 7 年度	
工 事 名	工業用水道 機械電気設備更新工事(R7)
箇 所	能美市一円
図 名	根上福島工業用水道 5号水源配置図
縮 尺	図示(A1) 図示×1/2(A3)
図面番号	M - 12
能 美 市	

根上福島工業用水道 6号水源配置図



6号水源平面図 S=1:50

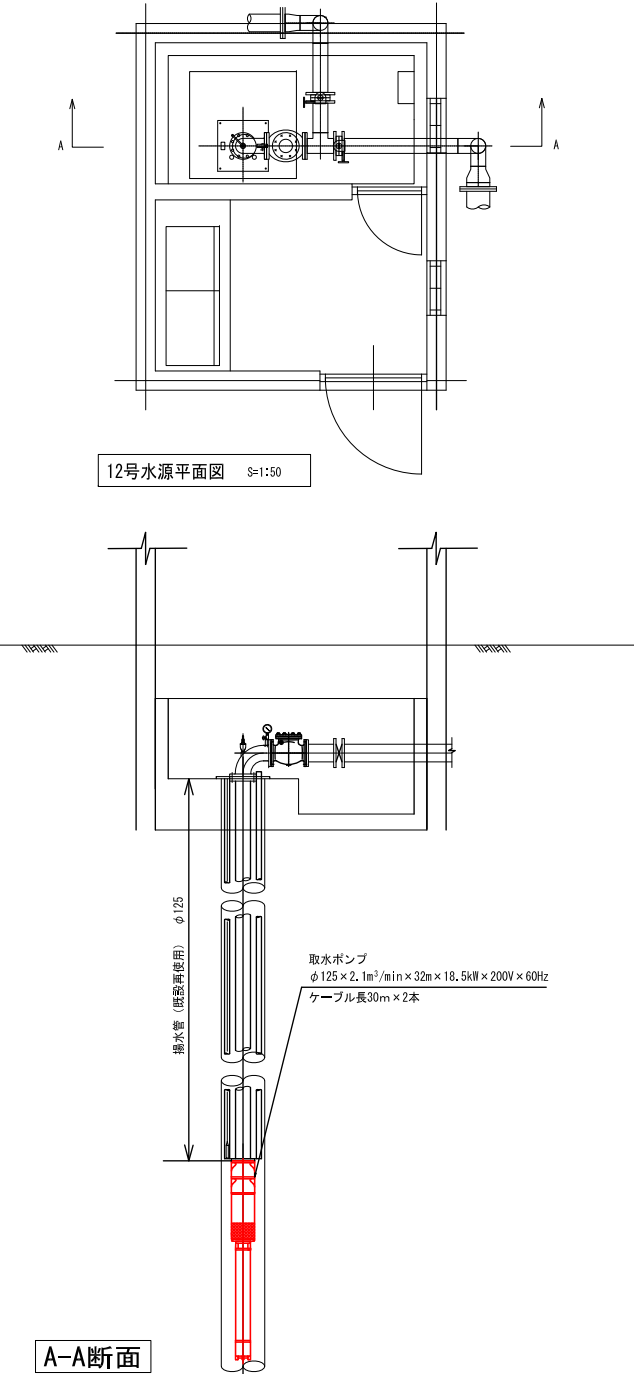


A-A断面

赤色:更新箇所を示す
黒色:既設を示す

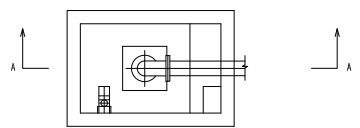
令和 7 年度	
工 事 名	工業用水道 機械電気設備更新工事(R 7)
箇 所	能美市一円
図 名	根上福島工業用水道 6号水源配置図
縮 尺	図示(A1) 図示×1/2(A3)
図面番号	M - 13
能 美 市	

根上福島工業用水道 1 2 号水源配置図

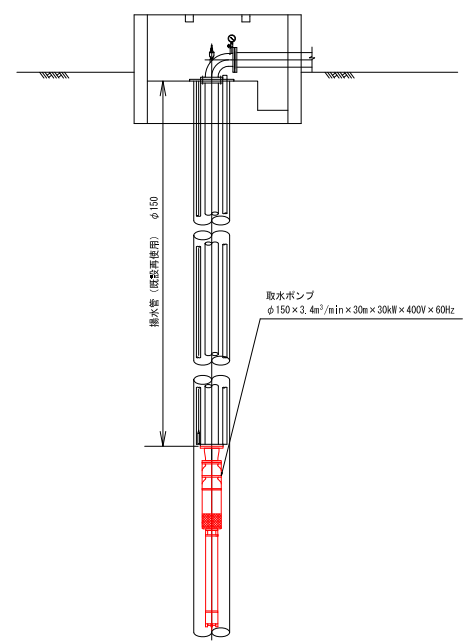


令和 7 年度	
工 事 名	工業用水道 機械電気設備更新工事(R 7)
箇 所	能美市一円
図 名	根上福島工業用水道 12号水源配置図
縮 尺	図示(A1) 図示×1/2(A3)
図面番号	M - 1 4
能 美 市	

配置図



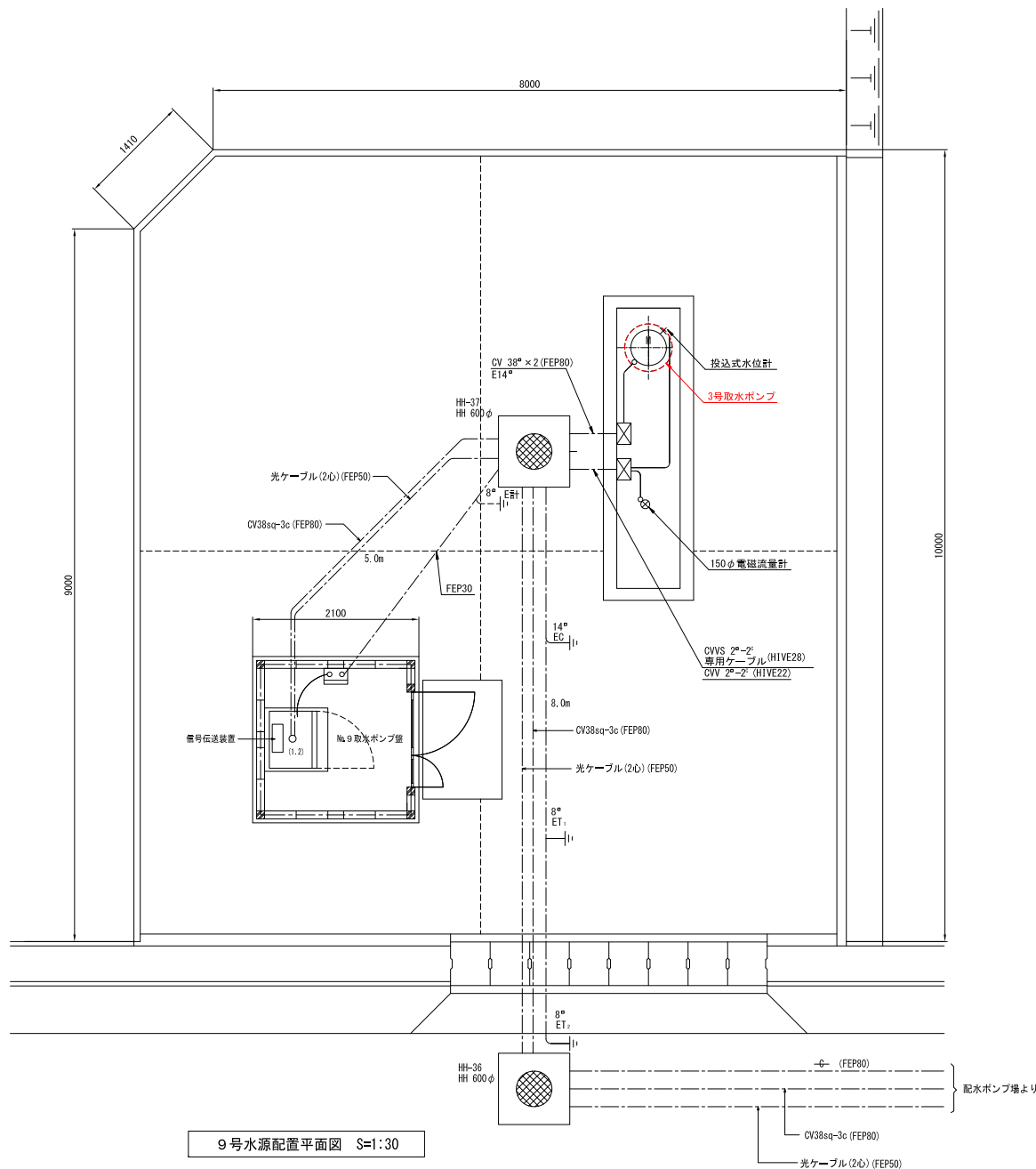
A-A断面図



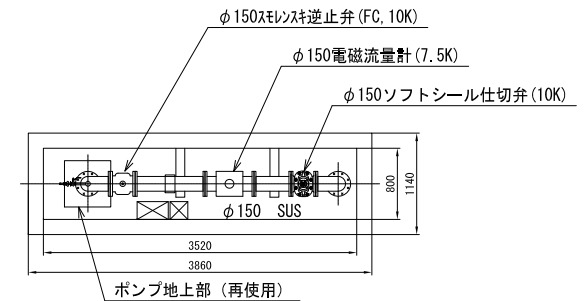
赤色:工事箇所を示す
黒色:既設を示す

令和 7 年度	
工 事 名	工業用水道 機械電気設備更新工事 (R7)
箇 所	能美市一戸
図 名	辰口寺井第一工水7号水道取水ポンプ取替
縮 尺	1 : 3 0
図面番号	M - 1 5
能 美 市	

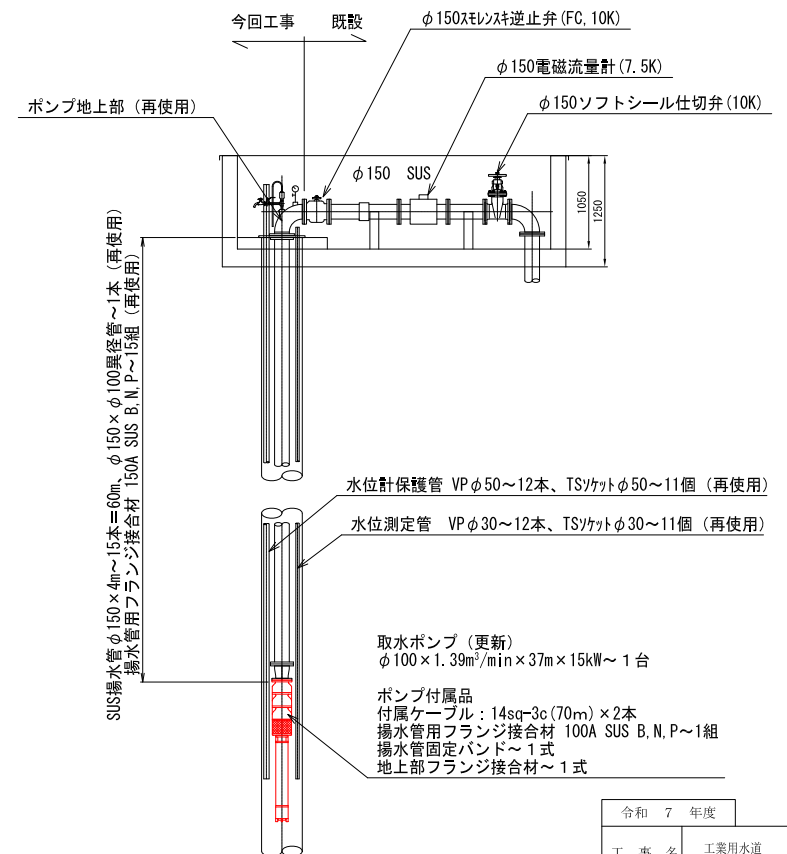
辰口寺井工業用水道第二 3号水源配置図



平面図 S=1:50



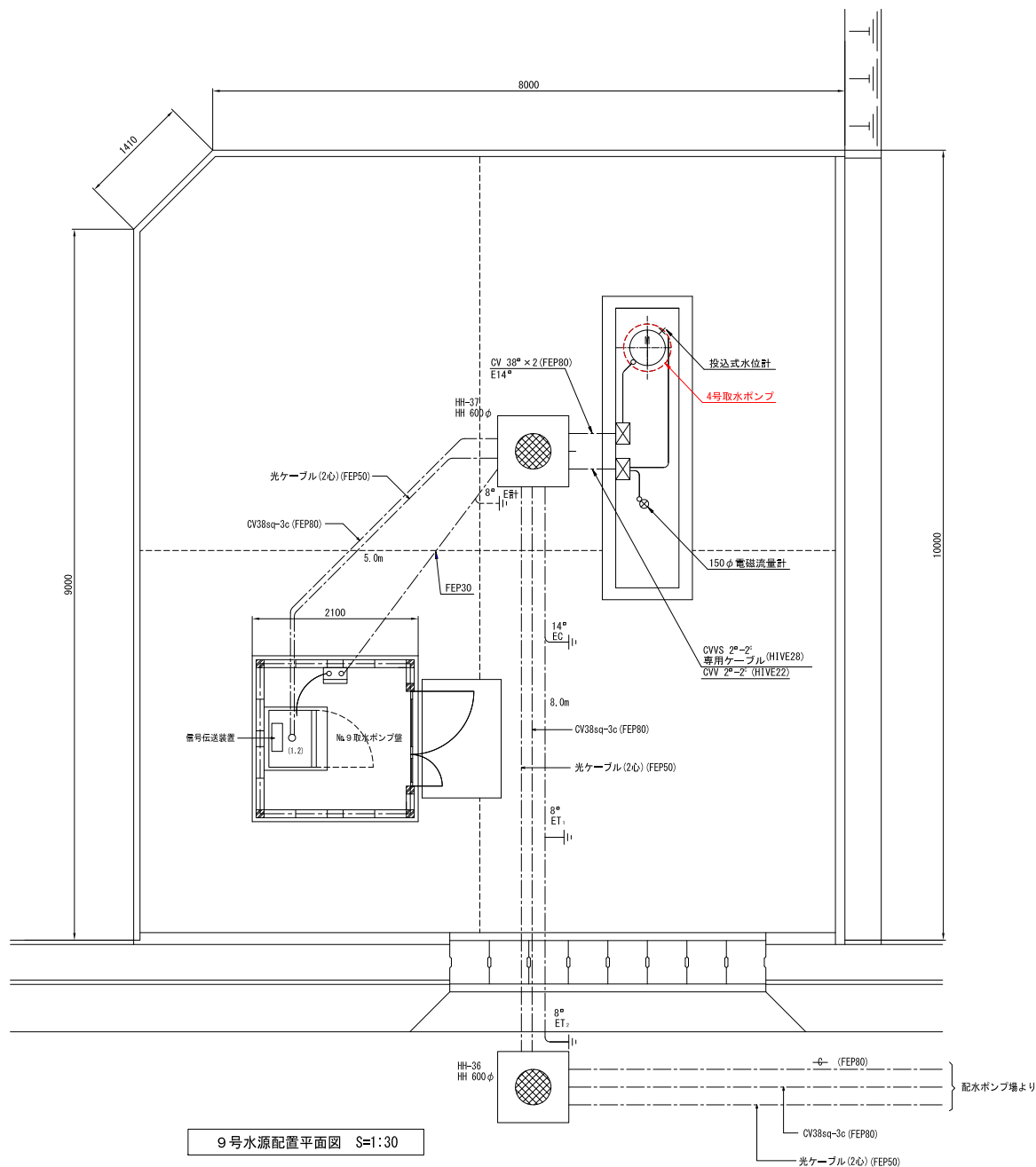
断面図 S=1:50



令和 7 年度	
工 事 名	工業用水道 機械電気設備更新工事(R 7)
箇 所	能美市一円
図 名	辰口寺井工業用水道第二 3号水源配置図
縮 尺	1/30, 50 (A1) 1/60, 100 (A3)
図面番号	M - 1 6
能 美 市	

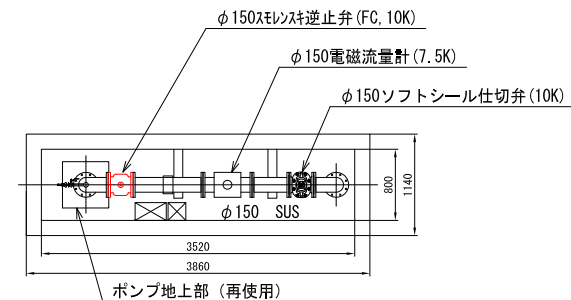
赤色:工事箇所を示す
黒色:既設を示す

辰口寺井工業用水道第二 4号水源配置図

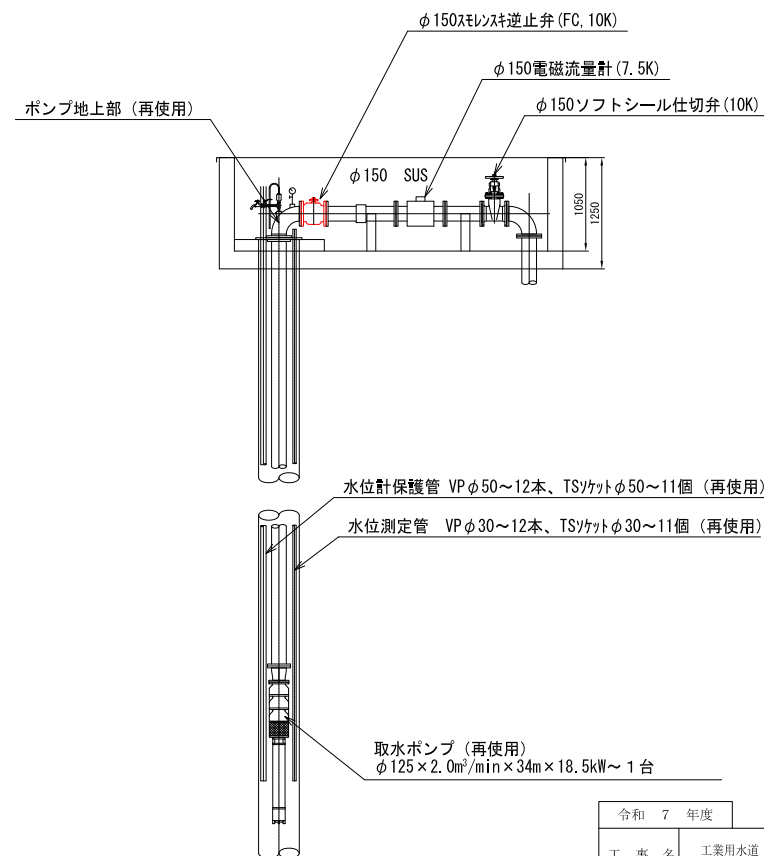


9号水源配置平面図 S=1:30

平面図 S=1:50



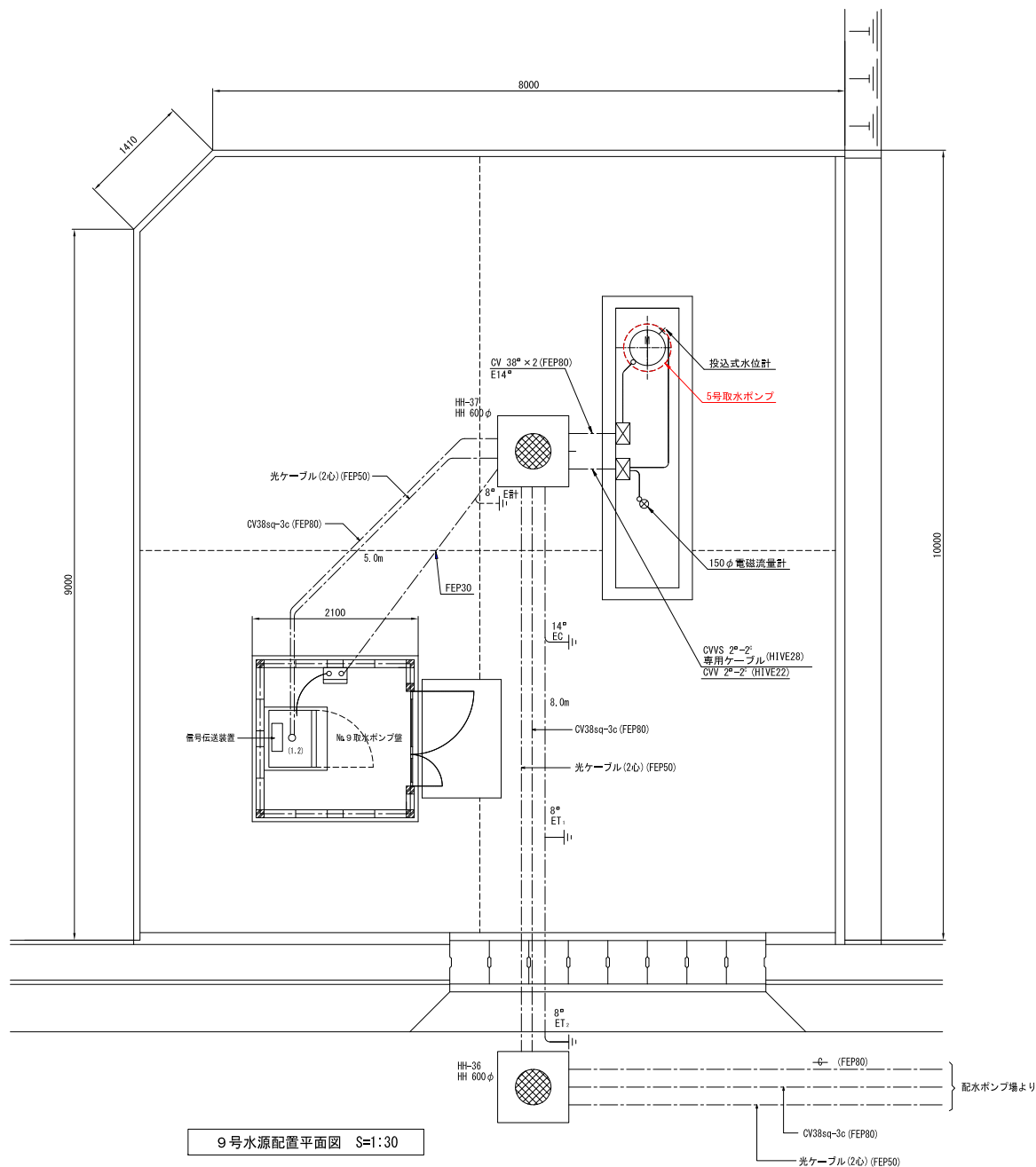
断面図 S=1:50



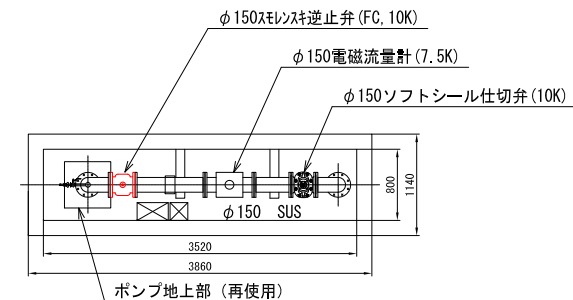
赤色:工事箇所を示す
黒色:既設を示す

令和 7 年度	
工 事 名	工業用水道 機械電気設備更新工事(R 7)
箇 所	能美市一円
図 名	辰口寺井工業用水道第二 4号水源配置図
縮 尺	1/30, 50 (A1) 1/60, 100 (A3)
図面番号	M - 1 7
能 美 市	

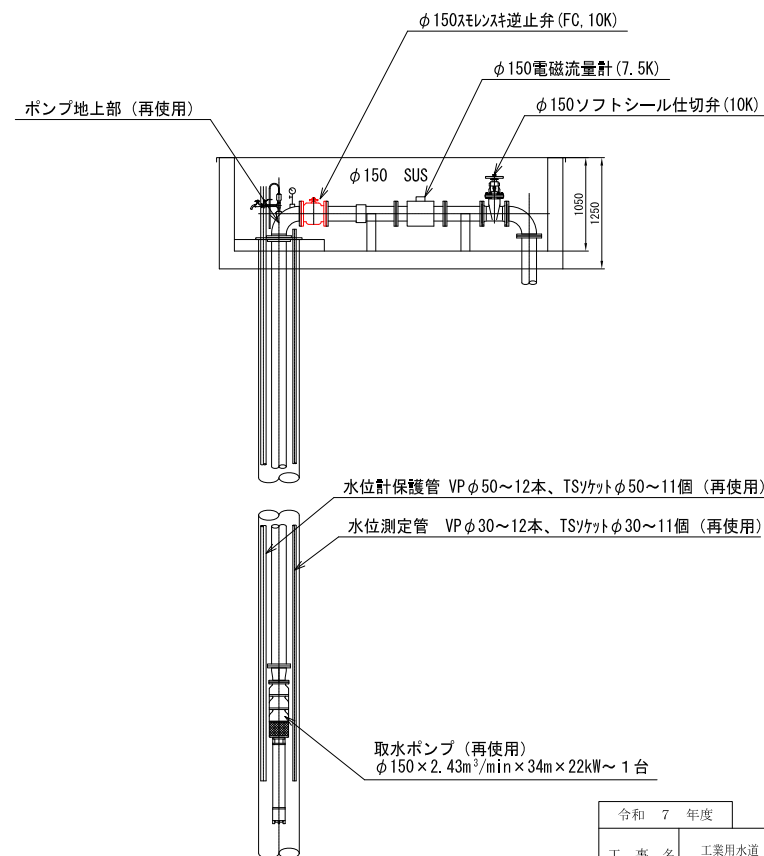
辰口寺井工業用水道第二 5号水源配置図



平面図 S=1:50



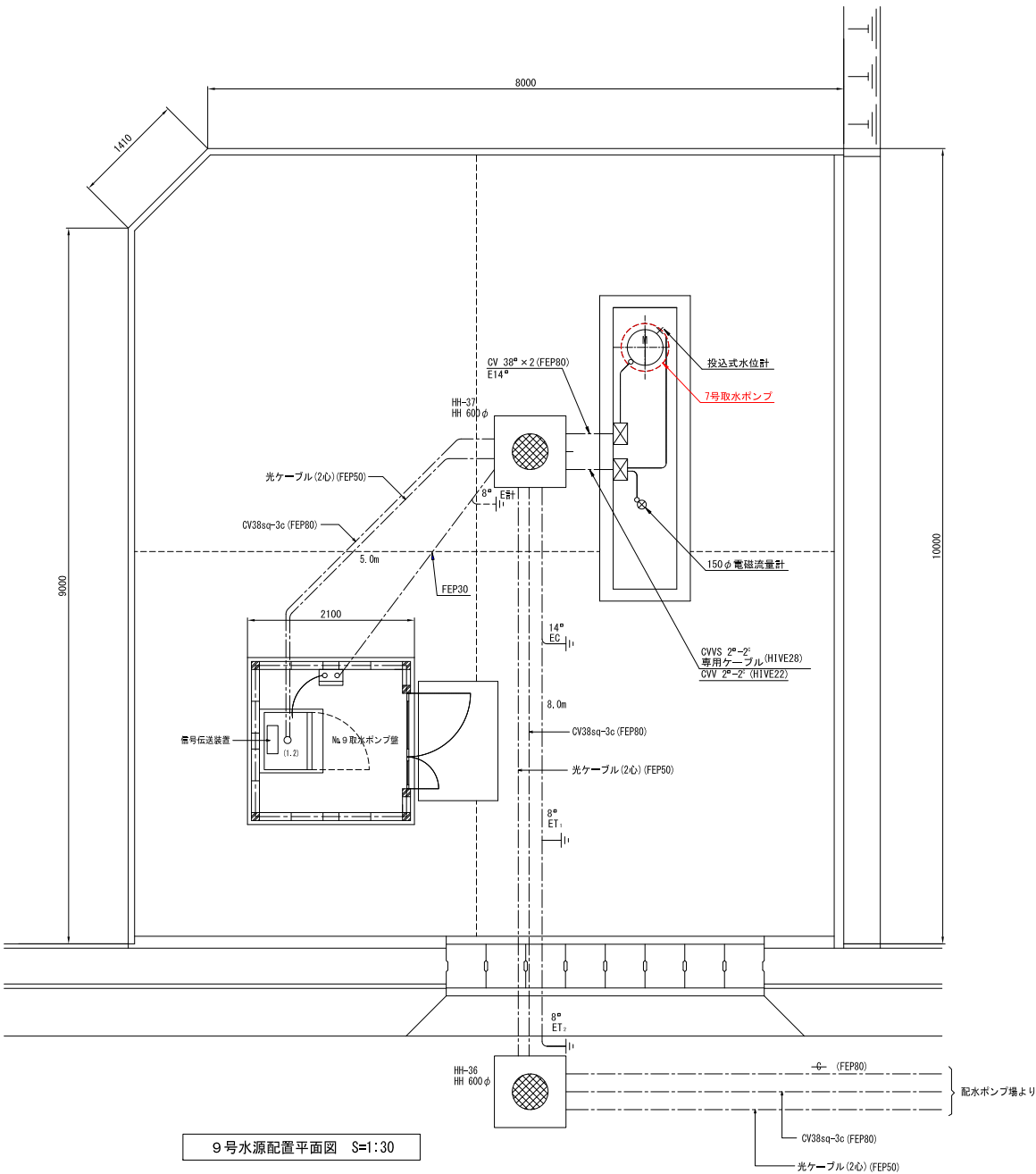
断面図 S=1:50



赤色:工事箇所を示す
黒色:既設を示す

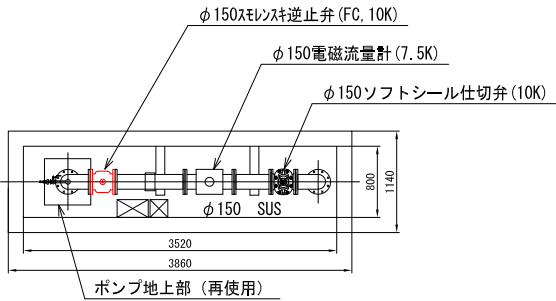
令和 7 年度	
工 事 名	工業用水道 機械電気設備更新工事(R 7)
箇 所	能美市一円
図 名	辰口寺井工業用水道第二 5号水源配置図
縮 尺	1/30, 50 (A1) 1/60, 100 (A3)
図面番号	M - 1 8
能 美 市	

辰口寺井工業用水道第二 7号水源配置図

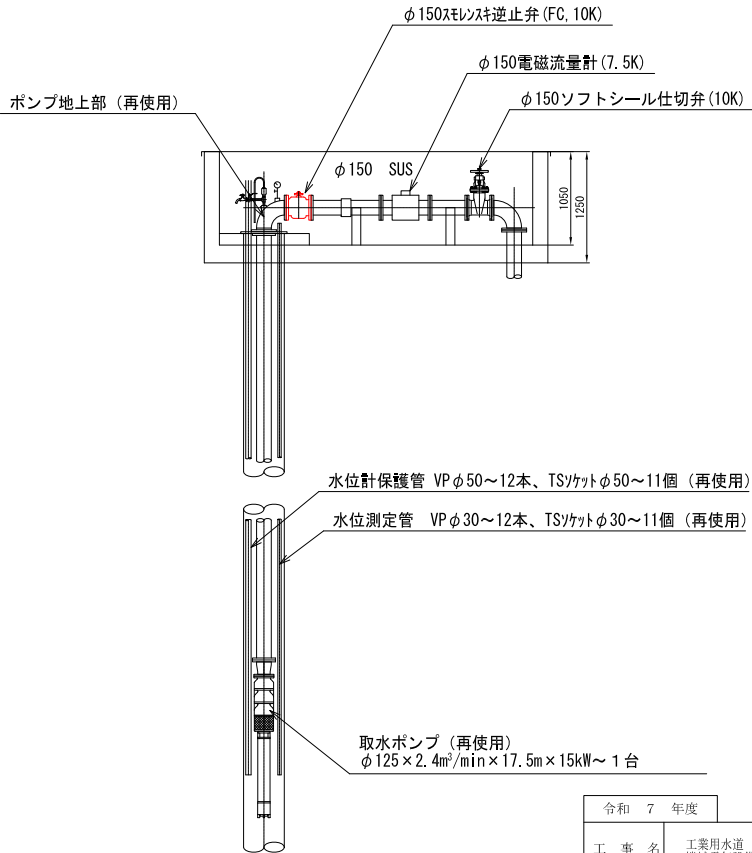


9号水源配置平面図 S=1:30

平面図 S=1:50



断面図 S=1:50



赤色:工事箇所を示す
黒色:既設を示す

令和 7 年度	
工 事 名	工業用水道 機械電気設備更新工事(R 7)
箇 所	能美市一円
図 名	辰口寺井工業用水道第二 7号水源配置図
縮 尺	1/30, 50 (A1) 1/60, 100 (A3)
図面番号	M - 1 9
能 美 市	