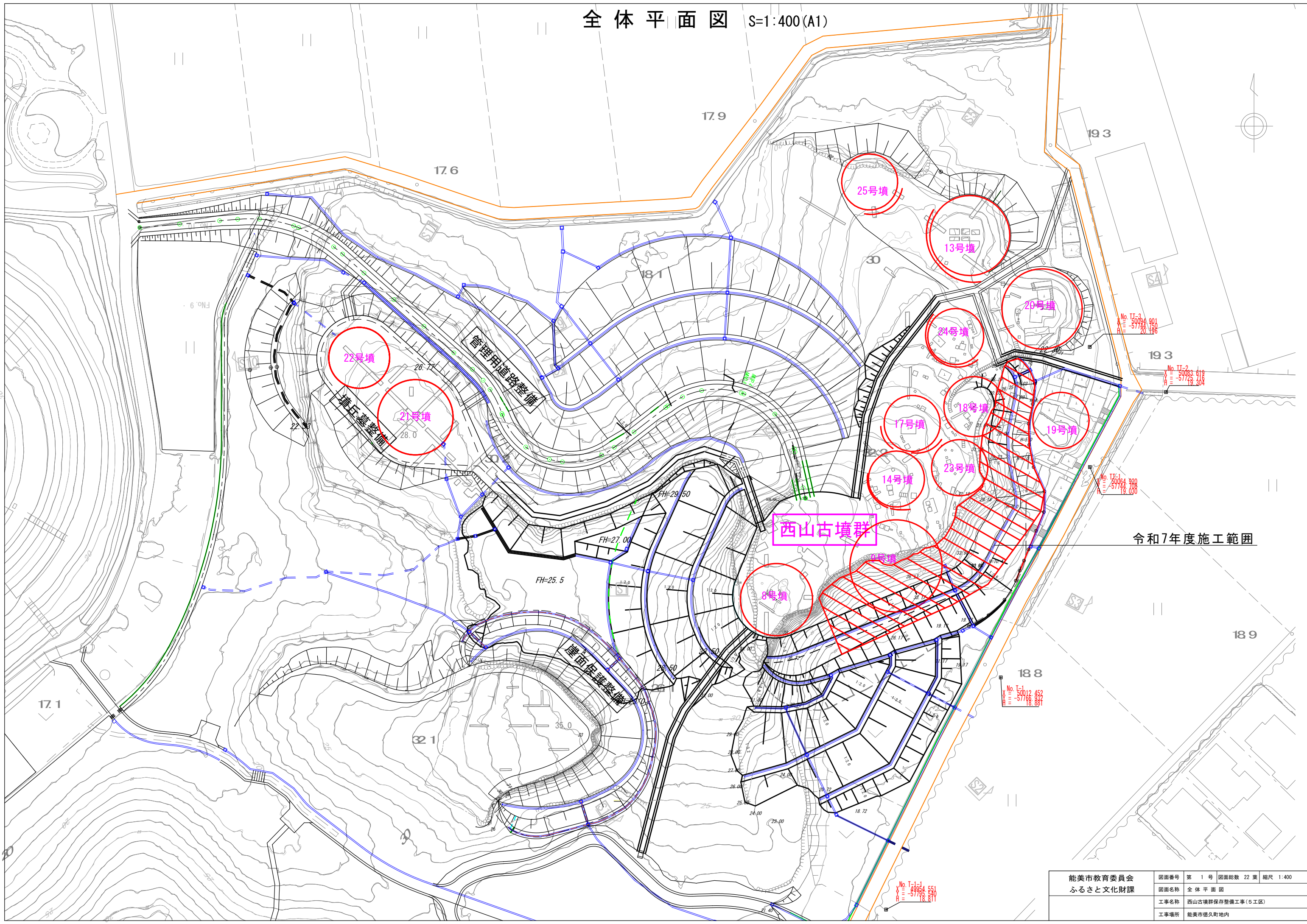


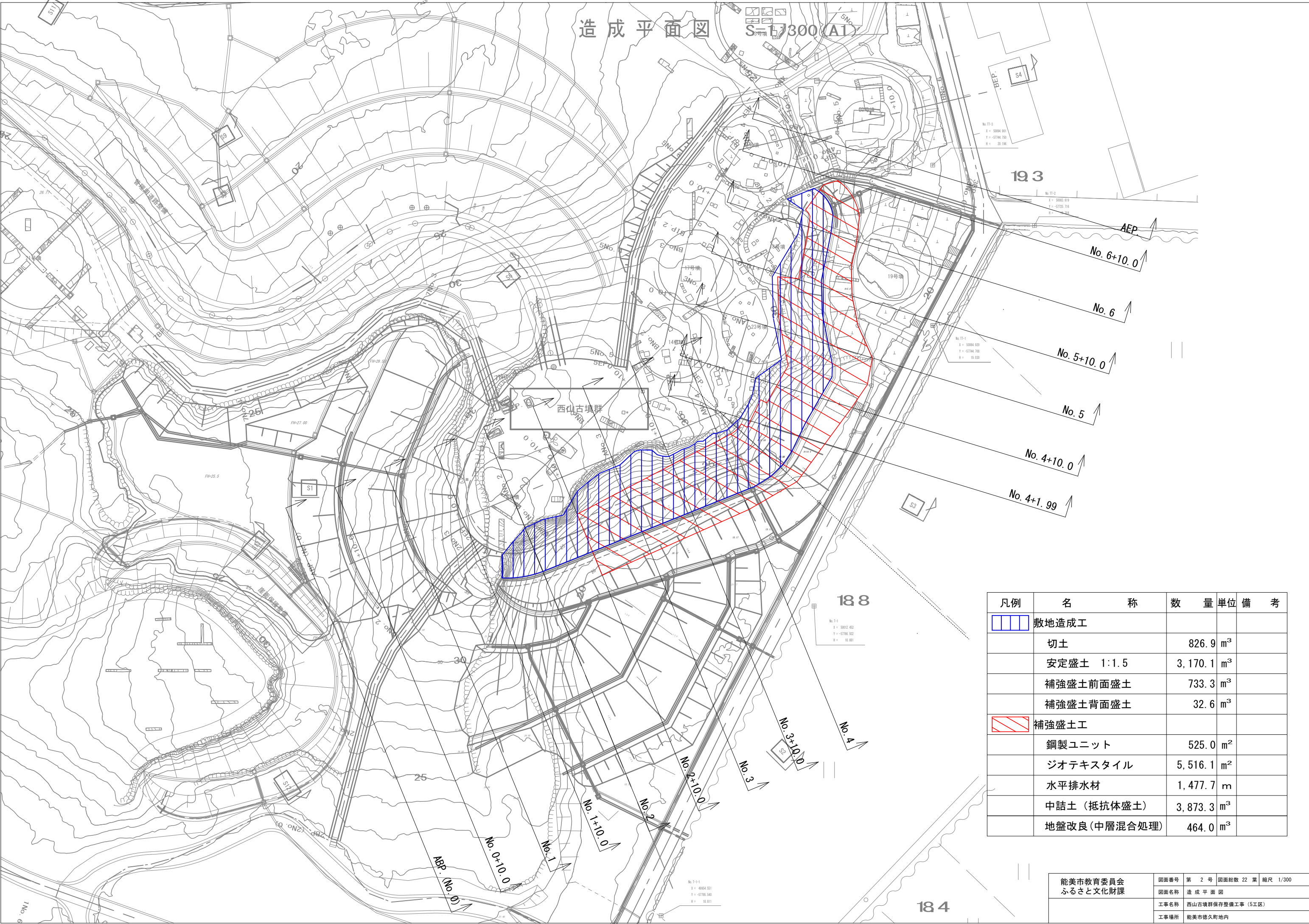
# 全体平面図 S=1:400 (A1)



令和7年度施工範囲

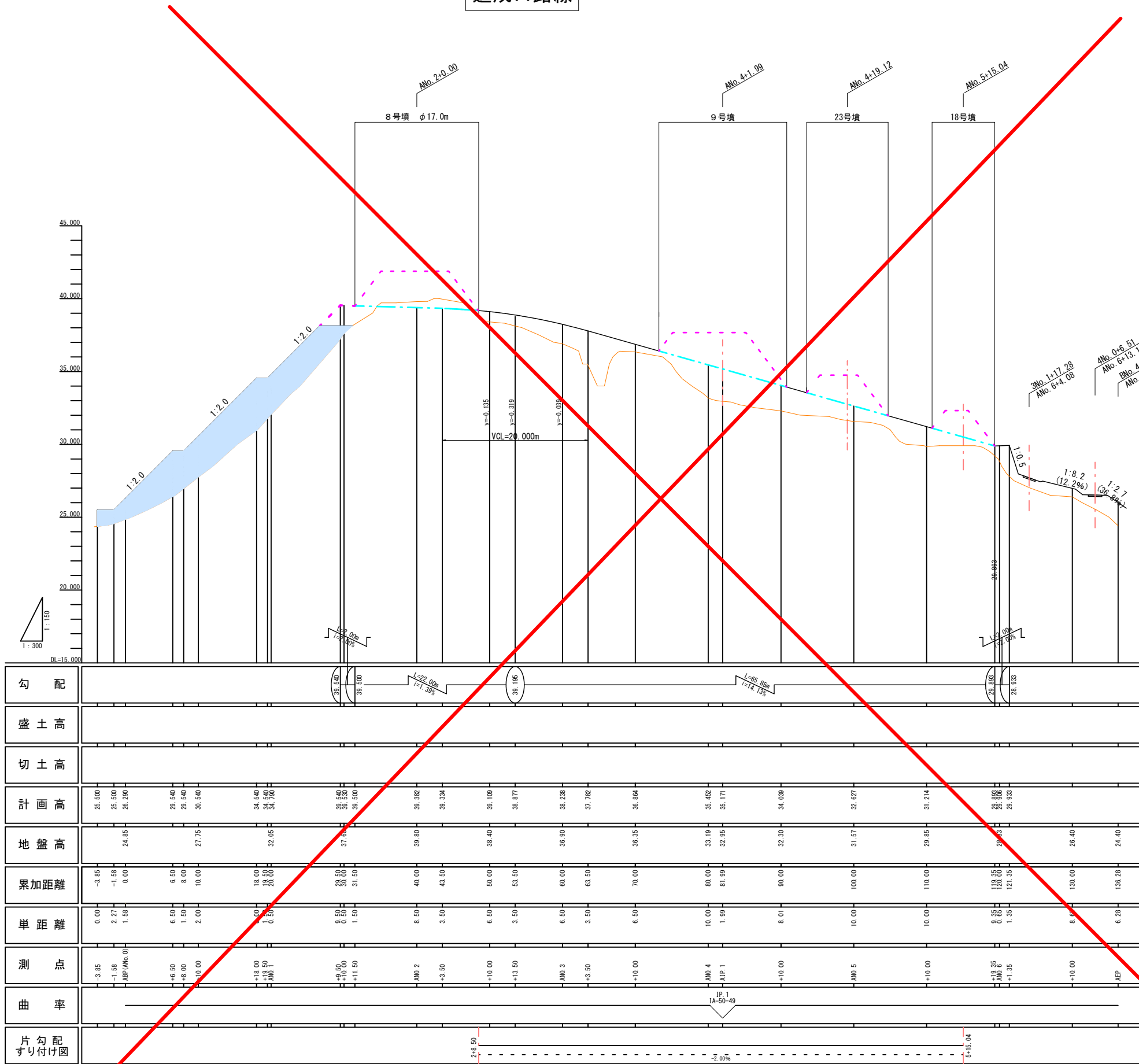
能美市教育委員会 ふるさと文化財課	図面番号	第 1 号	図面総数 22 葉	縮尺 1:400
	図面名称	全 体 平 面 図		
	工事名称	西山古墳群保存整備工事(5工区)		
	工事場所	能美市徳久町地内		





造成縦断面図（1）  
V=1:300  
H=1:600

造成A路線

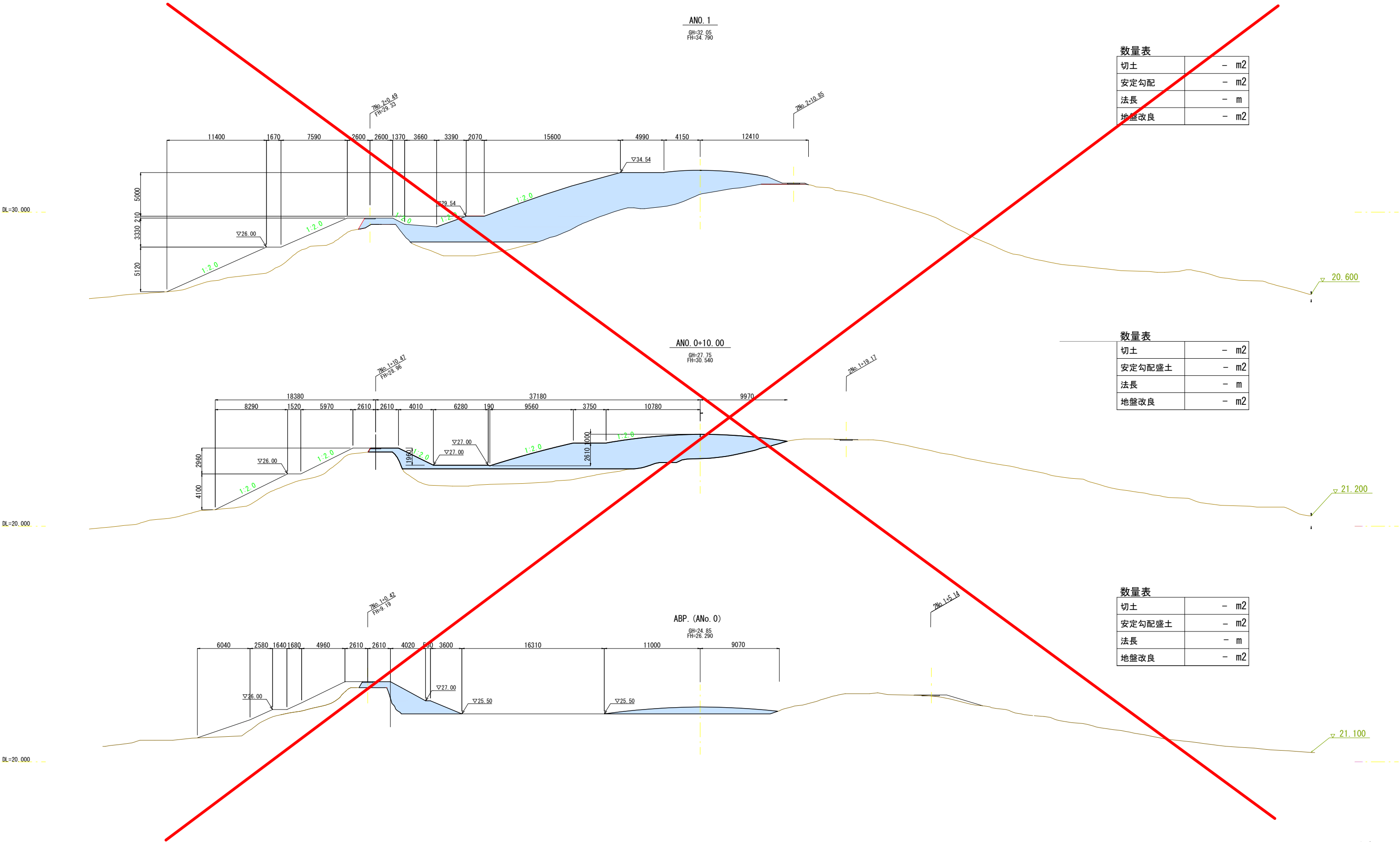


勾配	<div><div></div><div><div><div></div><div></div></div><div><div></div><div></div></div><div><div></div><div></div></div><div><div></div><div></div></div><div><div></div><div></div></div><div><div></div><div></div></div><div><div></div><div></div></div><div><div></div><div></div></div><div><div></div><div></div></div><div><div></div><div></div></div><div><div></div><div></div></div><div><div></div><div></div></div><div><div></div><div></div></div><div><div></div><div></div></div></div></div>														
盛土高															
切土高															
計画高	25.500	25.500	26.200	29.540	29.540	30.540	34.540	34.540	34.700	38.540	38.540	38.540	38.540	38.540	38.540
地盤高			24.85			27.75	32.05	37.05	37.05	39.80	39.80	38.40	36.90	36.35	33.19
累加距離	-3.85	-1.58	0.00	6.50	8.00	10.00	18.00	19.50	20.00	20.50	31.50	40.00	43.50	50.00	80.00
単距離	0.00	2.27	1.58	6.50	1.50	2.00	1.50	0.50	0.50	8.50	3.50	6.50	3.50	6.50	10.00
測点	-3.85	-1.58	ABP(MG.0)	+6.50	+8.00	+10.00	+18.00	+19.50	+20.00	+11.50	AN0.2	+10.00	+13.50	AN0.3	AN0.4
曲率															
片勾配すり付け図															

令和7年度施工範囲  
施工済み

既設参考図				
能美市教育委員会 ふるさと文化財課	図面番号	第 3 号	図面総数 22 葉	縮尺 V=1:300 H=1:600
	図面名称	造成縦断面図（1）		
	工事名称	西山古墳群保存整備工事（5工区）		
	工事場所	能美市徳久町地内		

造成横断面図（1） S=1:400



数量表

切土	- m2
安定勾配	- m2
法長	- m
地盤改良	- m2

数量表

切土	- m2
安定勾配盛土	- m2
法長	- m
地盤改良	- m2

数量表

切土	- m2
安定勾配盛土	- m2
法長	- m
地盤改良	- m2

- 令和5年度施工範囲
- 令和4年度施工済み

既設参考図

能美市教育委員会 ふるさと文化財課	図面番号	第 4 号	図面総数	22 葉	縮尺	S=1:400
	図面名称	造成横断面図（1）				
	工事名称	西山古墳群保存整備工事（5 工区）				
	工事場所	能美市徳久町地内				



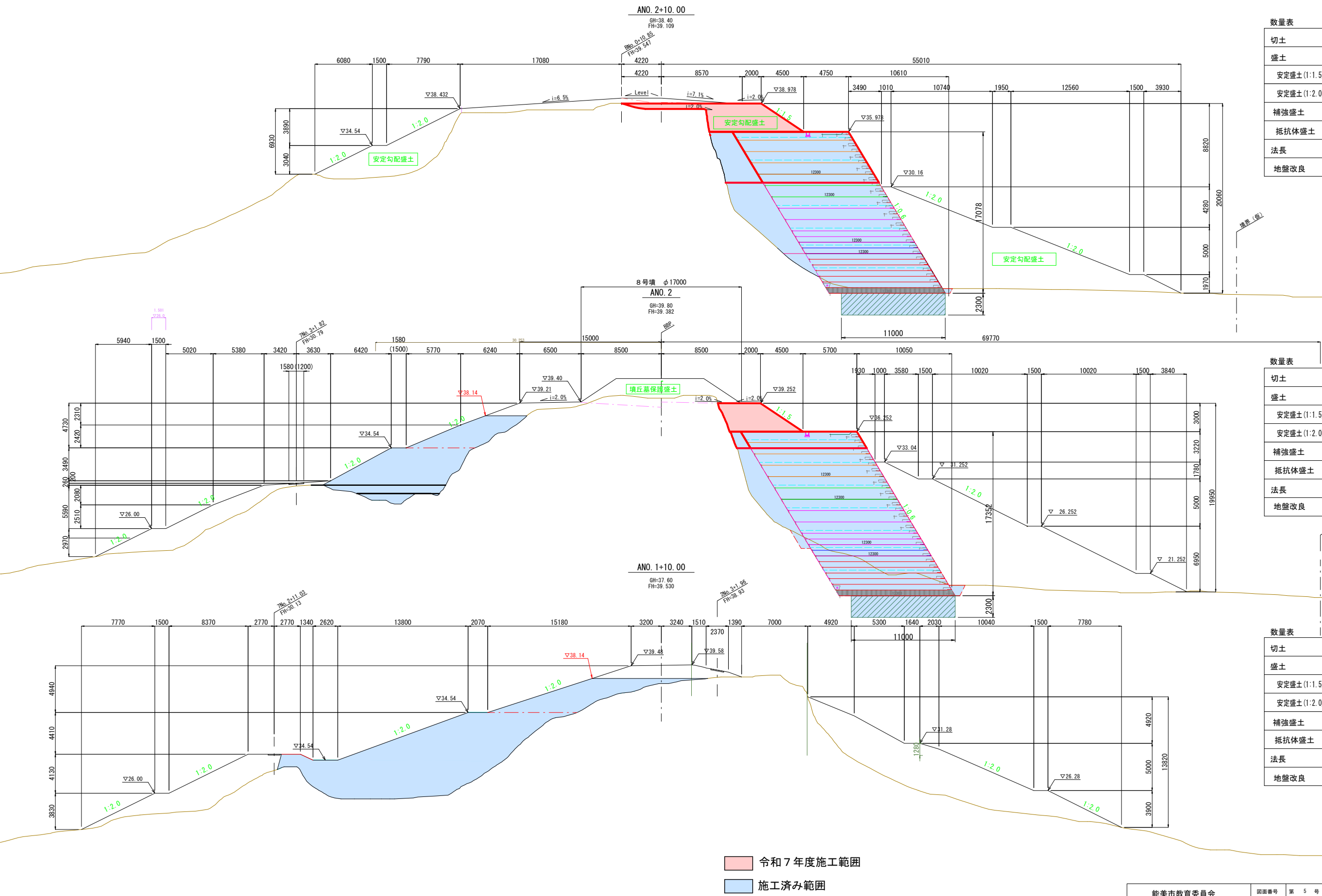
造成横断面図（2）

S=1:400

DL=30.000

DL=30.000

DL=30.000



数量表

切土	-	m2
盛土	-	m2
安定盛土(1:1.5)	28.7	m2
安定盛土(1:2.0)	-	m2
補強盛土	-	m2
抵抗体盛土	-	m2
法長	5.4	m
地盤改良	-	m2

数量表

切土	-	m2
盛土	-	m2
安定盛土(1:1.5)	18.4	m2
安定盛土(1:2.0)	-	m2
補強盛土	-	m2
抵抗体盛土	-	m2
法長	5.4	m
地盤改良	-	m2

数量表

切土	-	m2
盛土	-	m2
安定盛土(1:1.5)	-	m2
安定盛土(1:2.0)	-	m2
補強盛土	-	m2
抵抗体盛土	-	m2
法長	-	m
地盤改良	-	m2

- 令和7年度施工範囲
- 施工済み範囲

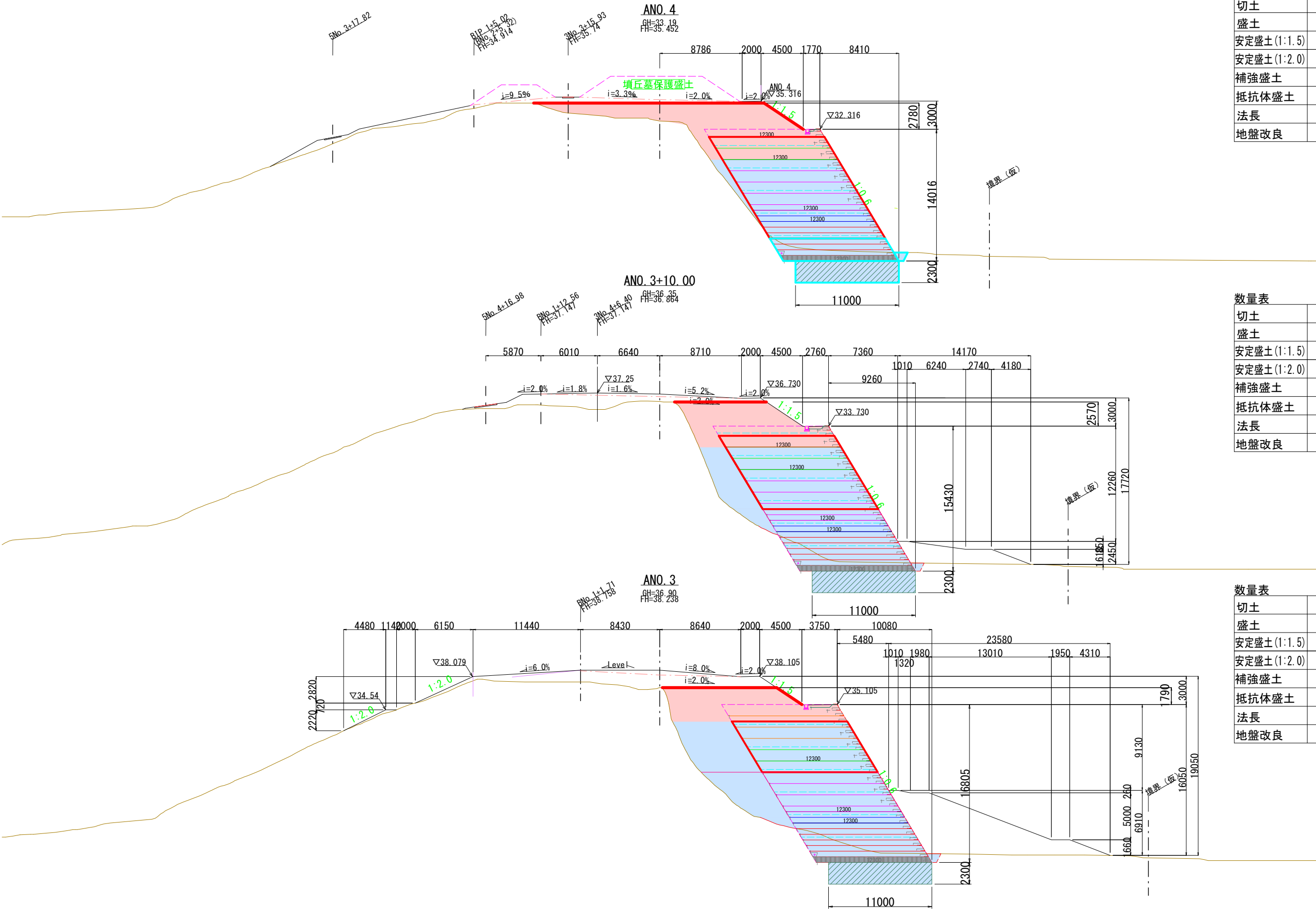
能美市教育委員会 ふるさと文化財課		既設参考図			
		図面番号	第 5 号	図面総数 22 葉	縮尺 S=1:400
		図面名称	造成横断面図（2）		
		工事名称	西山古墳群保存整備工事（5工区）		
		工事場所	能美市徳久町地内		

造成横断面図（3）S=1:400

DL=30.000. -

DL=30.000. -

DL=30.000. -



令和7年度施工範囲  
施工済み範囲

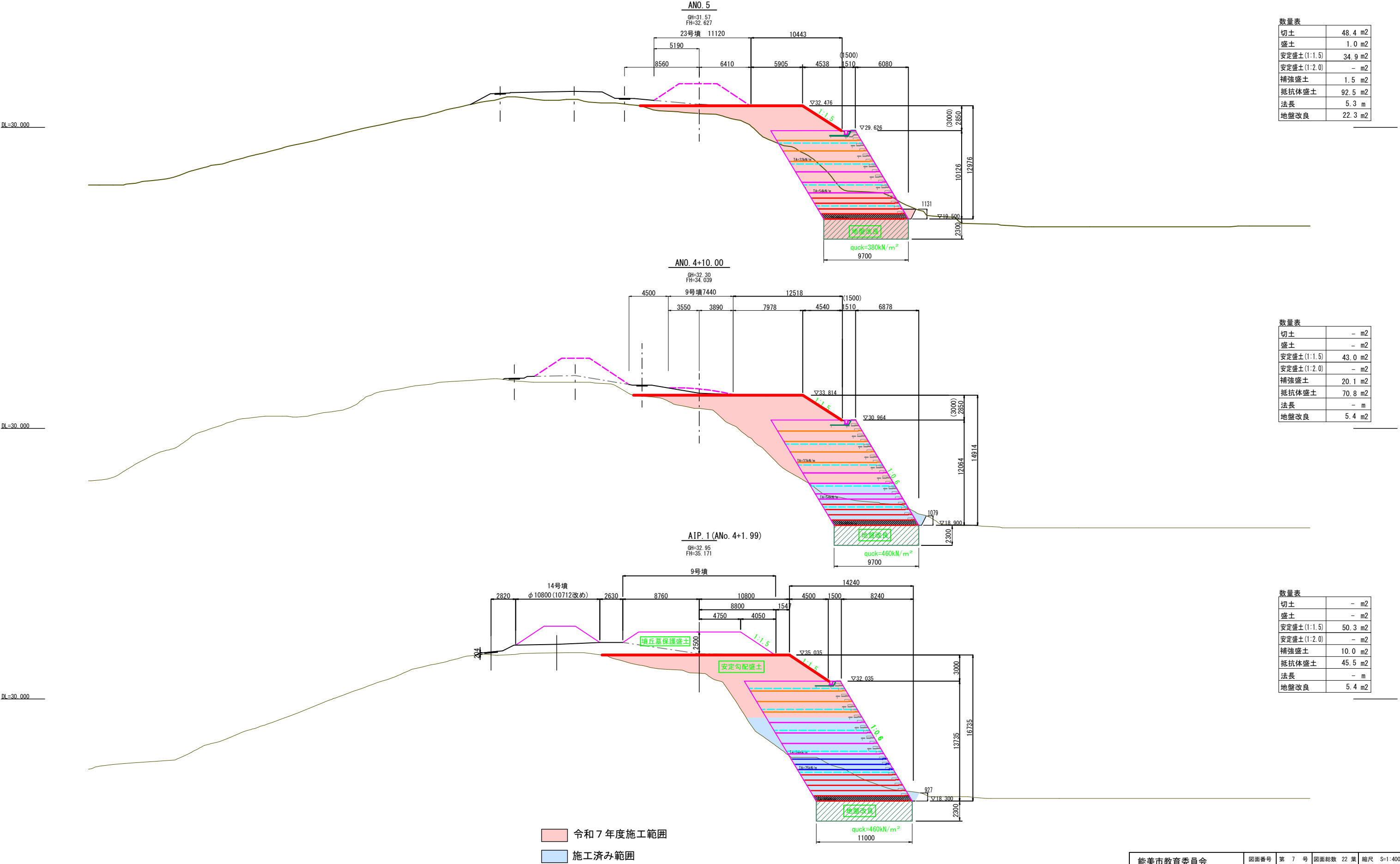
数量表	
切土	- m2
盛土	- m2
安定盛土(1:1.5)	50.9 m2
安定盛土(1:2.0)	- m2
補強盛土	4.7 m2
抵抗体盛土	39.2 m2
法長	5.0 m
地盤改良	- m2

数量表	
切土	- m2
盛土	- m2
安定盛土(1:1.5)	27.7 m2
安定盛土(1:2.0)	- m2
補強盛土	5.7 m2
抵抗体盛土	27.7 m2
法長	4.0 m
地盤改良	- m2

数量表	
切土	- m2
盛土	- m2
安定盛土(1:1.5)	23.5 m2
安定盛土(1:2.0)	- m2
補強盛土	10.8 m2
抵抗体盛土	22.2 m2
法長	3.2 m
地盤改良	- m2

能美市教育委員会 ふるさと文化財課	図面番号	第 6 号	図面総数 22 葉	縮尺 S=1:400
	図面名称	造成横断面図（3）		
	工事名称	西山古墳群保存整備工事（5工区）		
	工事場所	能美市徳久町地内		

造成横断面図（４） S=1:400

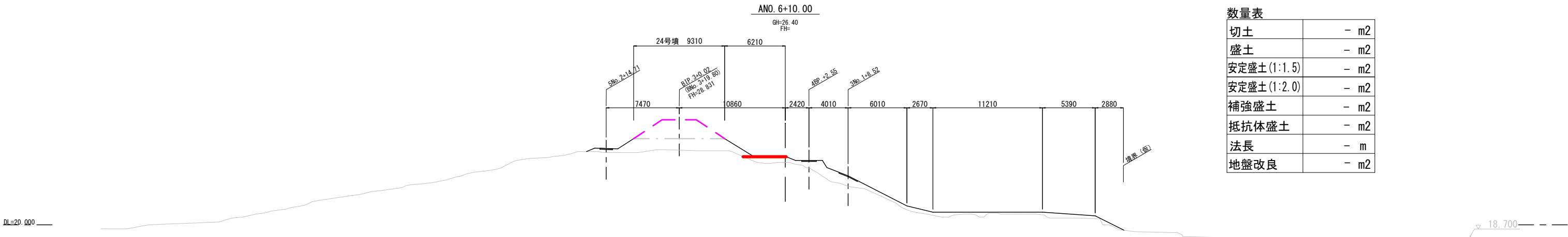


数量表	
切土	48.4 m2
盛土	1.0 m2
安定盛土(1:1.5)	34.9 m2
安定盛土(1:2.0)	- m2
補強盛土	1.5 m2
抵抗体盛土	92.5 m2
法長	5.3 m
地盤改良	22.3 m2

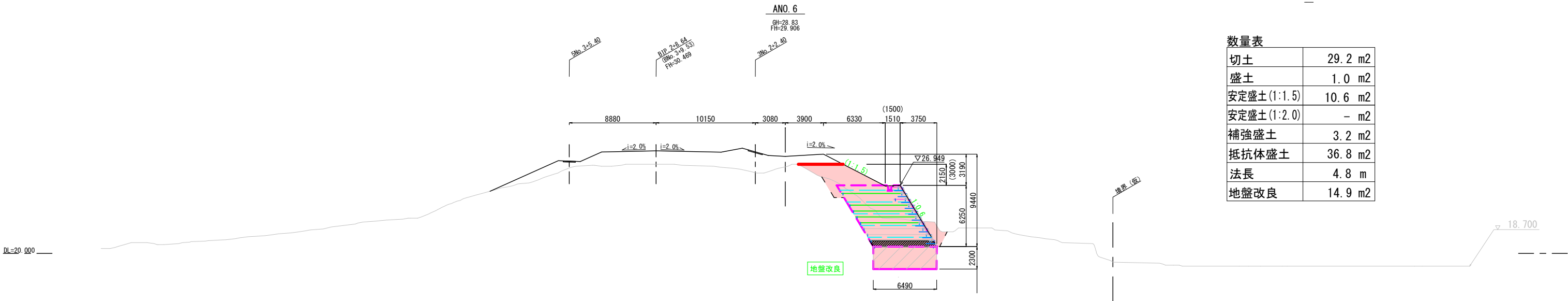
数量表	
切土	- m2
盛土	- m2
安定盛土(1:1.5)	43.0 m2
安定盛土(1:2.0)	- m2
補強盛土	20.1 m2
抵抗体盛土	70.8 m2
法長	- m
地盤改良	5.4 m2

数量表	
切土	- m2
盛土	- m2
安定盛土(1:1.5)	50.3 m2
安定盛土(1:2.0)	- m2
補強盛土	10.0 m2
抵抗体盛土	45.5 m2
法長	- m
地盤改良	5.4 m2

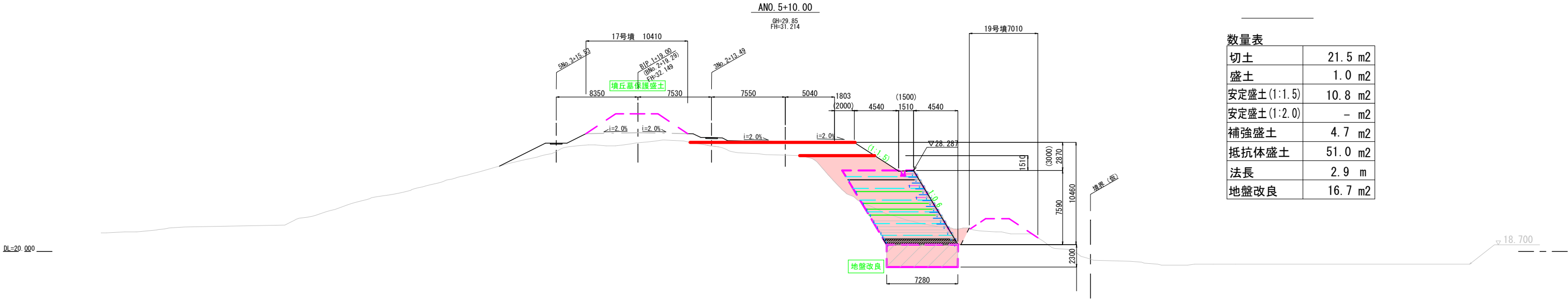
造成横断面図（5） S=1:400



数量表	
切土	- m2
盛土	- m2
安定盛土(1:1.5)	- m2
安定盛土(1:2.0)	- m2
補強盛土	- m2
抵抗体盛土	- m2
法長	- m
地盤改良	- m2



数量表	
切土	29.2 m2
盛土	1.0 m2
安定盛土(1:1.5)	10.6 m2
安定盛土(1:2.0)	- m2
補強盛土	3.2 m2
抵抗体盛土	36.8 m2
法長	4.8 m
地盤改良	14.9 m2

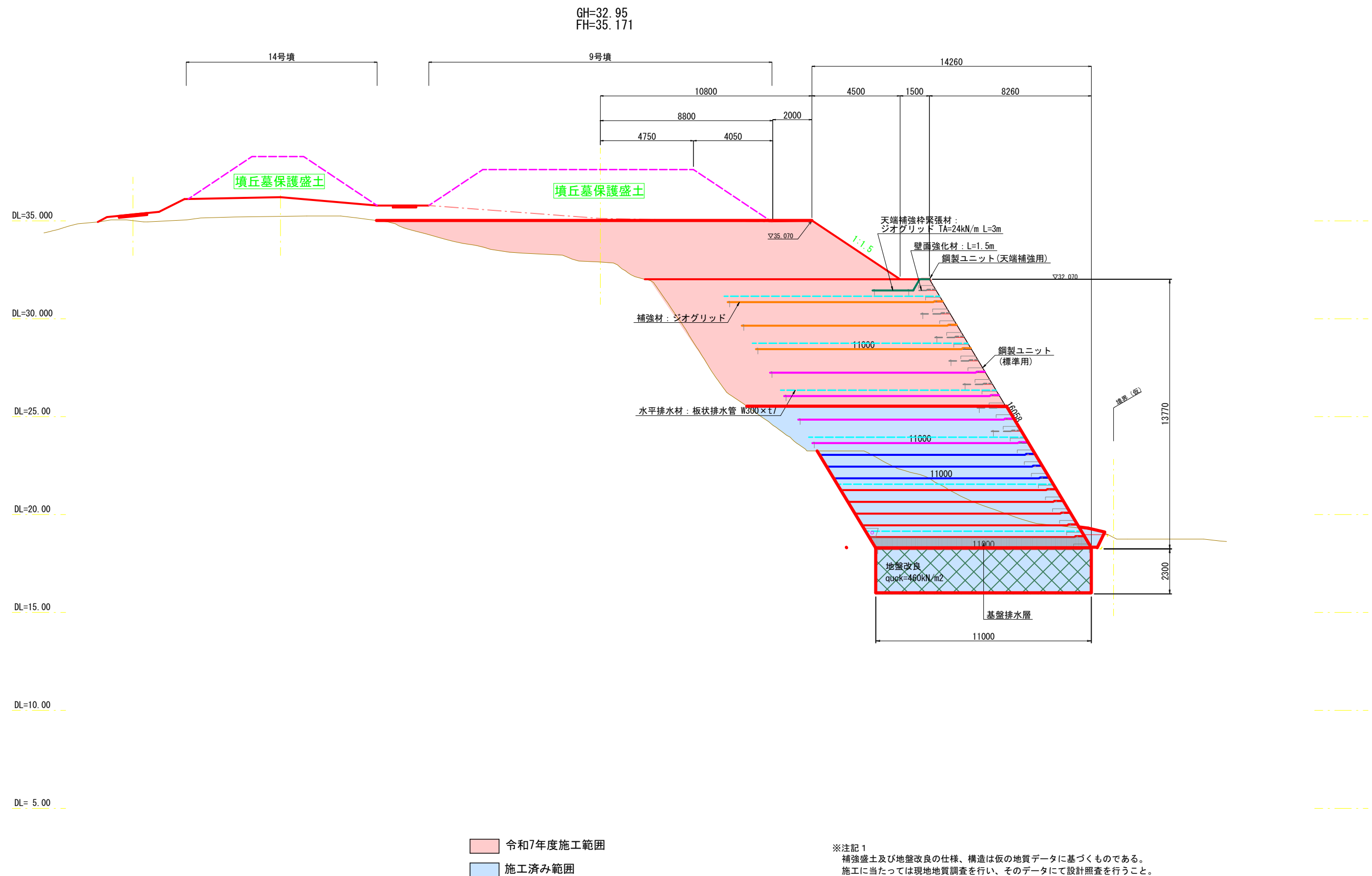


数量表	
切土	21.5 m2
盛土	1.0 m2
安定盛土(1:1.5)	10.8 m2
安定盛土(1:2.0)	- m2
補強盛土	4.7 m2
抵抗体盛土	51.0 m2
法長	2.9 m
地盤改良	16.7 m2

令和7年度施工範囲  
施工済み範囲

能美市教育委員会 ふるさと文化財課	図面番号 図面名称	第 8 号 造成横断面図（5）	図面総数22葉	縮尺 S=1:100
	工事名称	西山古墳群保存整備工事(5工区)		
	工事場所	能美市徳久町地内		





※注記 1  
補強盛土及び地盤改良の仕様、構造は仮の地質データに基づくものである。  
施工に当たっては現地地質調査を行い、そのデータにて設計照査を行うこと。

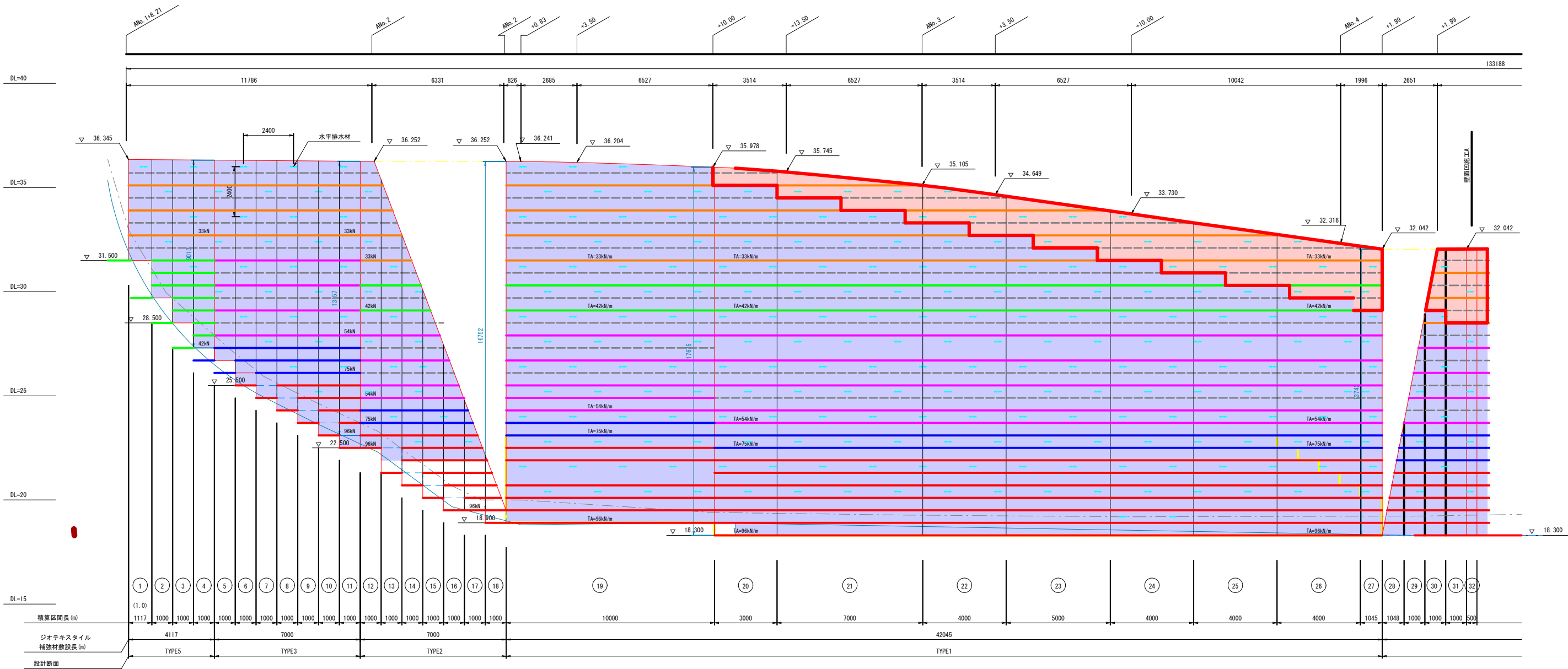
※注記 2  
地盤改良は仮の地質データによる改良目標である。  
現地地質調査を行い適切な改良を行うこと。

※注記 3  
敷地境界は仮の位置であるため、施工に当たっては現地にて確認を行うこと。

能美市教育委員会 ふるさと文化財課	図面番号	第 9 号	図面総数22葉	縮尺 S=1:200
	図面名称	補強盛土標準断面図 (2)		
	工事名称	西山古墳群保存整備工事 (5 工区)		
	工事場所	能美市徳久町地内		

補強盛土工構造図(1)

正面展開図(1) s=1:100



【凡例】

<div></div>	補強材：ジオグリッド TA=33kN/m (テンサーRE55)
<div></div>	補強材：ジオグリッド TA=42kN/m (テンサーRE70)
<div></div>	補強材：ジオグリッド TA=54kN/m (テンサーRE90)
<div></div>	補強材：ジオグリッド TA=75kN/m (テンサーRE125)
<div></div>	補強材：ジオグリッド TA=96kN/m (テンサーRE160)
<div></div>	壁面強化材：L=1.5m
<div></div>	水平排水材：板状排水管：W300mm×t7mm
<div></div>	鋼製ユニットカット部分

※表記のジオグリッド強度は常時のものとし、地震時に用いる設計強度は  
TAE=TA×1.5 とする。

【設計条件、留意事項】

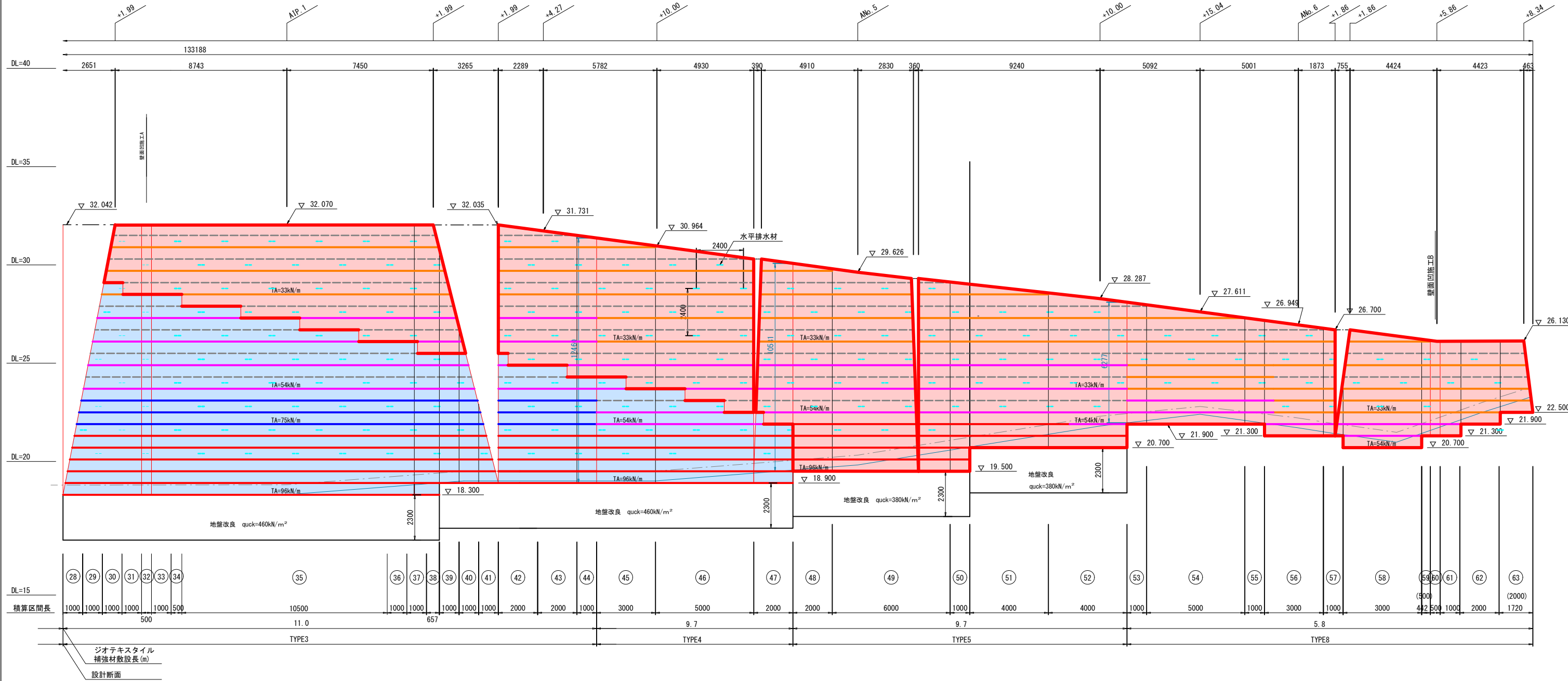
設計指針	ジオテクスタイルを用いた補強土の設計・施工マニュアル 第二回改訂版・平成25年12月 (財) 土木研究センター	基礎地盤	地形、地質等を調査の上、設計条件と異なるときは 再検討を実施のこと。
耐震設計	レベル1 地震動対応Ⅱ種地盤 地域区分A (地域補正係数 $c_z=1.00$ ) 内訳安定の検討、および外訳安定の検討 $kh=0.15$ 全体安定の検討 $kh=0.10$	排水	適切な排水処理の上、適切な含水比で施工のこと。 図示された排水工を標準とし、現場状況等に応じ、十分な 排水対策を行なうこと。
盛土材	$\gamma_t=19kN/m^3$ , $c=0kN/m^2$ , $\phi=30^\circ$	ジオグリッド	(財) 土木研究センター建設技術審査証明書取得品を 使用することとし、耐強酸、耐強アルカリの材質とする。
	土質試験(三軸試験)を実施し、定数の確認を行なうこと。 土の状態によりスレーキング試験を実施の上、使用可否の 検討を行うこと。	その他	使用する盛土材が酸性土、または塩害被害等、壁面材を 腐食させる恐れがある場合はそれらに適した表面処理を 施した壁面材を使用のこと。(樹脂コーティング品等)
	壁面勾配	締固め密度	締固め層厚
	1:0.6	96%	一般部:20cm、壁面部:10cm
	1:0.6 ≤	90%	30cm

令和7年度施工範囲  
施工済み範囲

能美市教育委員会 ふるさと文化財課	図面番号	第 10 号	図面総数22葉	縮尺 S=1:100
	図面名称	補強盛土工構造図(1)		
	工事名称	西山古墳群保存整備工事(5工区)		
	工事場所	能美市徳久町地内		

補強盛土工構造図(2)

正面展開図(2) s=1:100



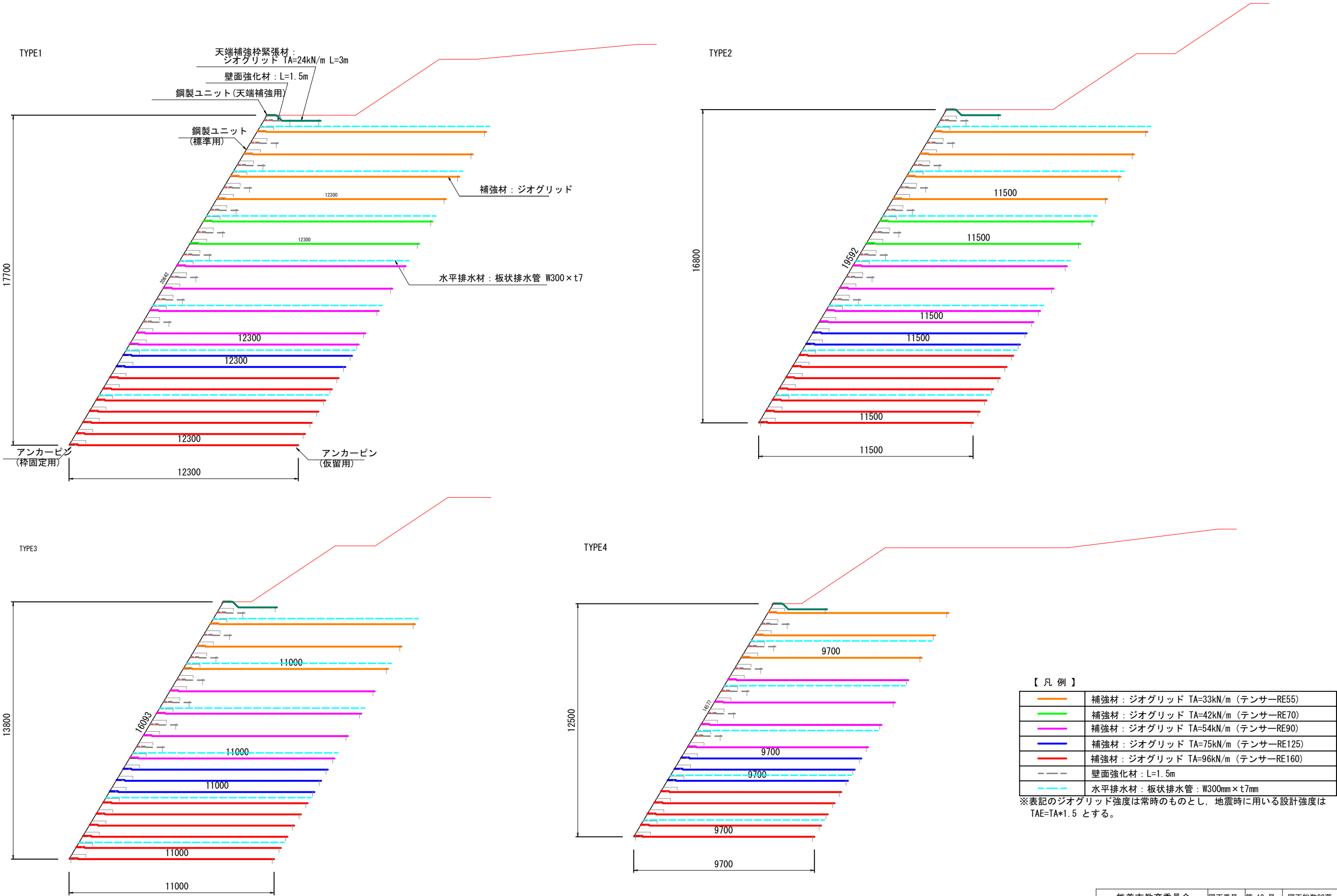
【 凡 例 】	
<div></div>	補強材：ジオグリッド TA=33kN/m (テンサーRE55)
<div></div>	補強材：ジオグリッド TA=42kN/m (テンサーRE70)
<div></div>	補強材：ジオグリッド TA=54kN/m (テンサーRE90)
<div></div>	補強材：ジオグリッド TA=75kN/m (テンサーRE125)
<div></div>	補強材：ジオグリッド TA=96kN/m (テンサーRE160)
<div></div>	壁面強化材：L=1.5m
<div></div>	水平排水材：板状排水管：W300mm×t7mm
<div></div>	鋼製ユニットカット部分

※表記のジオグリッド強度は常時のものとし、地震時に用いる設計強度は  
TAE=TA\*1.5 とする。

令和7年度施工範囲  
施工済み範囲

能美市教育委員会 ふるさと文化財課	図面番号	第 11 号	図面総数22案	縮尺 S=1:100
	図面名称	補強盛土工構造図(2)		
	工事名称	西山古墳群保存整備工事(5工区)		
	工事場所	能美市徳久町地内		

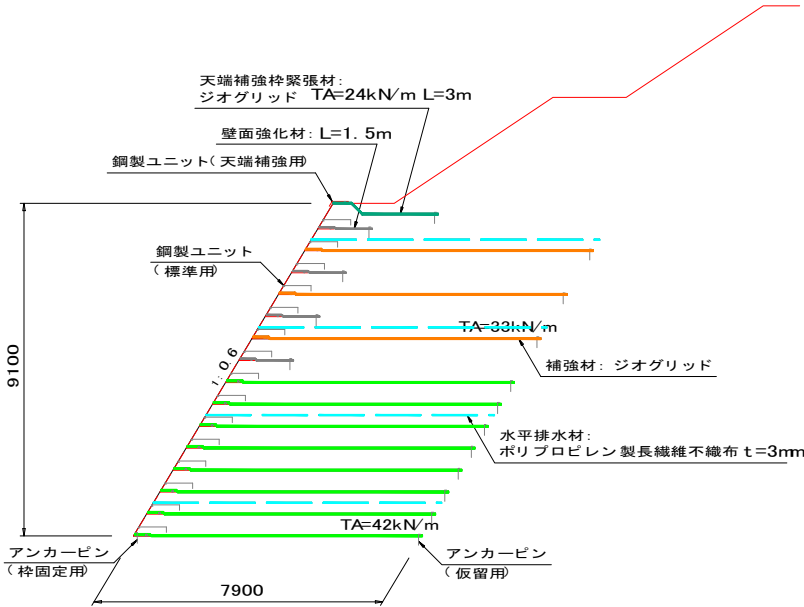




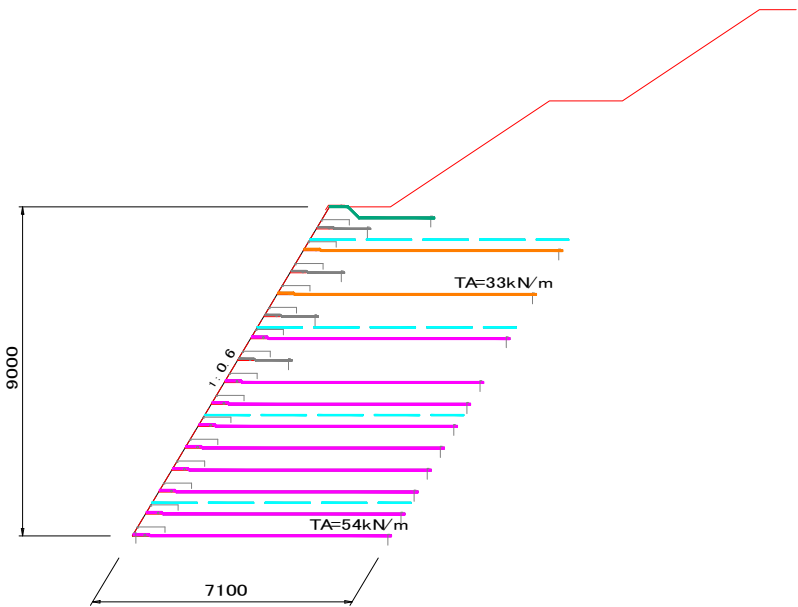
補強盛土工構造図 (4)

設計断面図 (2) s=1:100

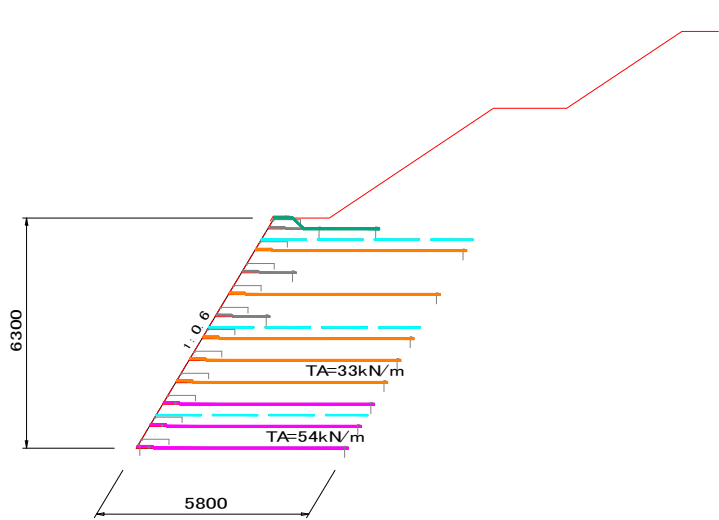
TYPE5



TYPE6



TYPE7



【 凡 例 】

補強材：ジオグリッド テンサー TA=33kN/m (RE55)
補強材：ジオグリッド テンサー TA=42kN/m (RE70)
補強材：ジオグリッド テンサー TA=54kN/m (RE90)
補強材：ジオグリッド テンサー TA=75kN/m (RE125)
補強材：ジオグリッド テンサー TA=96kN/m (RE160)
壁面強化材：L=1.5m
水平排水材：板状排水管：W300mm×t7mm

※表記のジオグリッド強度は常時のものとし、地震時に用いる設計強度は  
TAE=TA\*1.5とする。

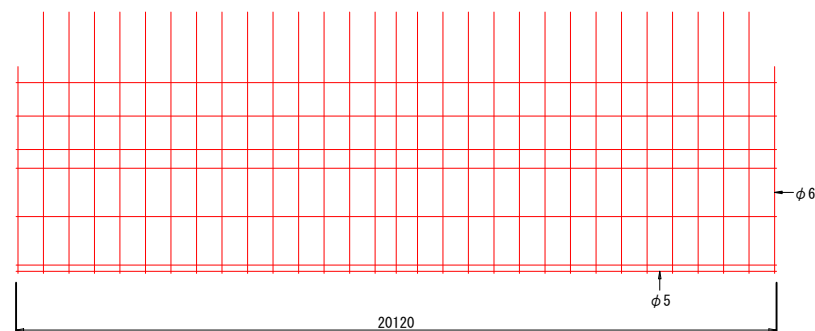
能美市教育委員会 ふるさと文化財課	図面番号	第 13 号	図面総数22葉	縮尺 S=1:100
	図面名称	補強盛土工構造図 (4)		
	工事名称	西山古墳群保存整備工事 (5工区)		
	工事場所	能美市徳久町地内		

補強盛土工構造図(5)

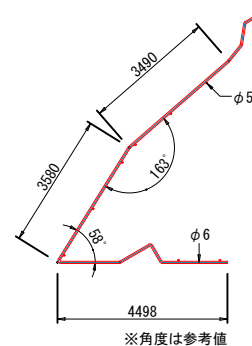
部 材 詳 細 図 s=1:100

鋼製ユニット（標準用）

正面図

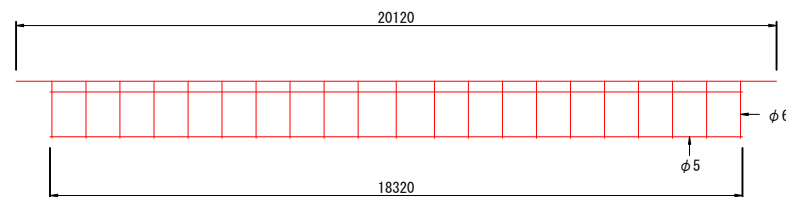


断面図

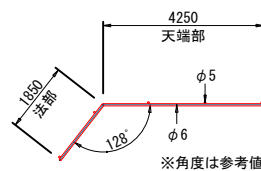


鋼 製 ユ ニ ッ ト (天端補強用)

正面図

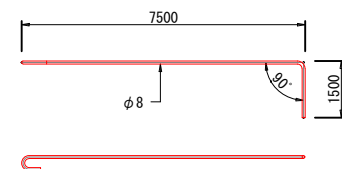


断面図

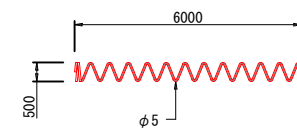


関 連 部 材

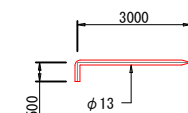
中間アンカー



連結コイル



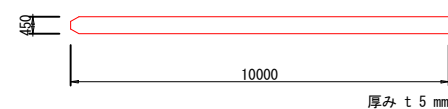
アンカーピン



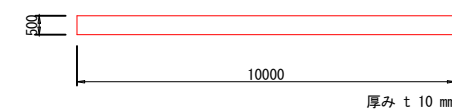
※ 最下段壁面形成材固定用,  
ジオグリッド仮留用共用

## ジオグリッド接続材

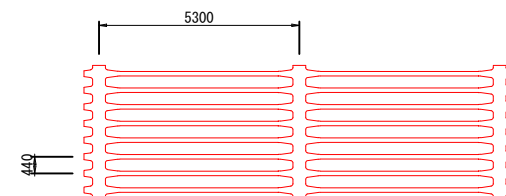
(1) 壁面材接続用



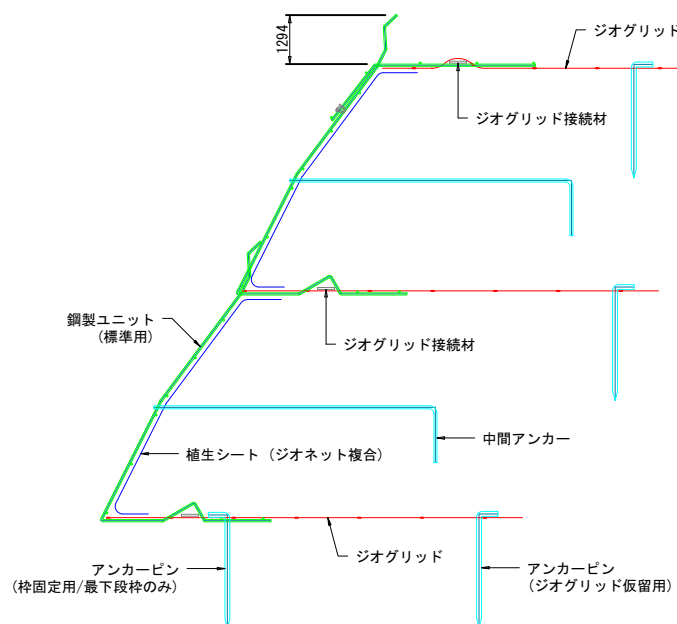
(2) ジオグリッド端尺接続用



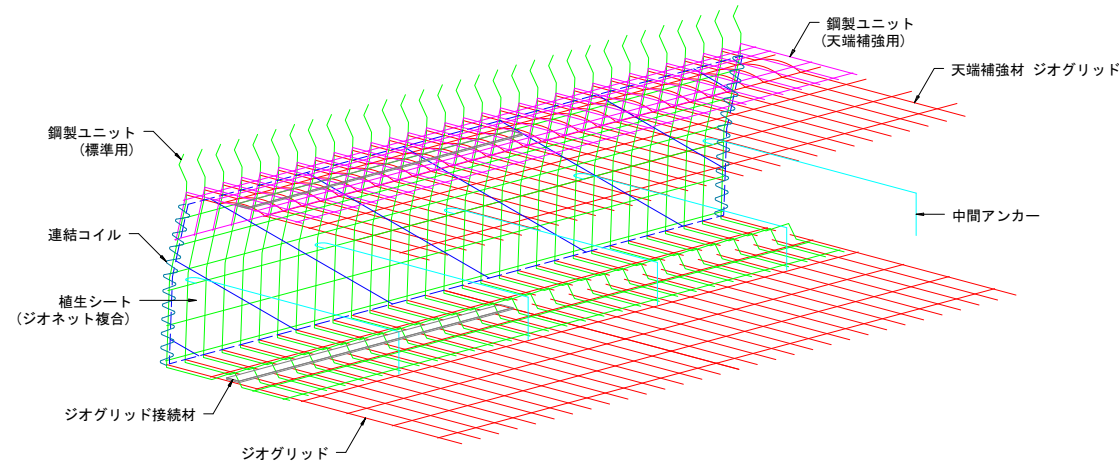
補 強 材 ジ オ グ リ ッ ド



組立概要図（断面図）



組立概要図（鳥瞰図）



【 鋼製ユニット(標準用)部材内訳 】

名称	仕様	数量
鋼製ユニット本体	W=2000×H600	1
中間アンカー	φ8×L750(フック付)	5
連結コイル	φ5鉄線 φ50	1
ジオグリッド接続材	接続材	2

鋼製ユニット1setあたり

【 鋼製ユニット(天端補強棒)部材内訳 】

名称	仕様	数量
鋼製ユニット本体	W=2000	1
ワイヤクリップ	呼び系9mm	4
ジオグリッド接続材	W=45×L1000	2

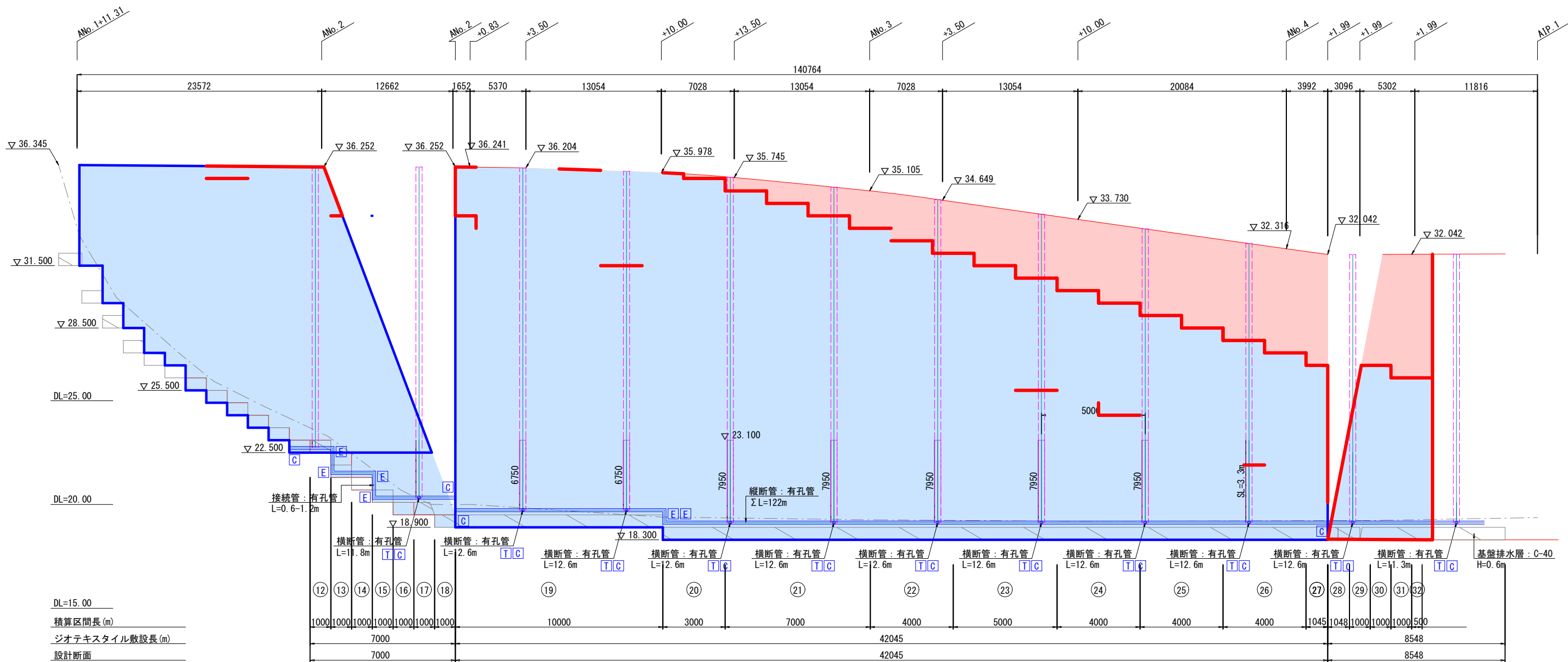
銅製ユニット1setあたり

能美市教育委員会 ふるさと文化財課	図面番号	第 14 号	図面総数22葉	縮尺 S=1:200
	図面名称	補強盛土工構造図 (5)		
	工事名称	西山古墳群保存整備工事 (5 工区)		
	工事場所	能美市徳久町地内		



補強盛土工排水構造図(1)

正面展開図(1) s=1:100



※ 裏面排水材は掘削面、地盤面に敷設とするが地盤面への敷設分は数量の確定が難しいため、補強土肩まで掘削があるものとして計上とした。  
※ 横断管は吐口が地盤面より上側になるよう、配置を調整のこと。  
※ 補強土前面に覆土が行われるとき、横断管の長さは流末が外部に誘導されるよう再設定のこと。

令和7年度施工範囲  
施工済み範囲

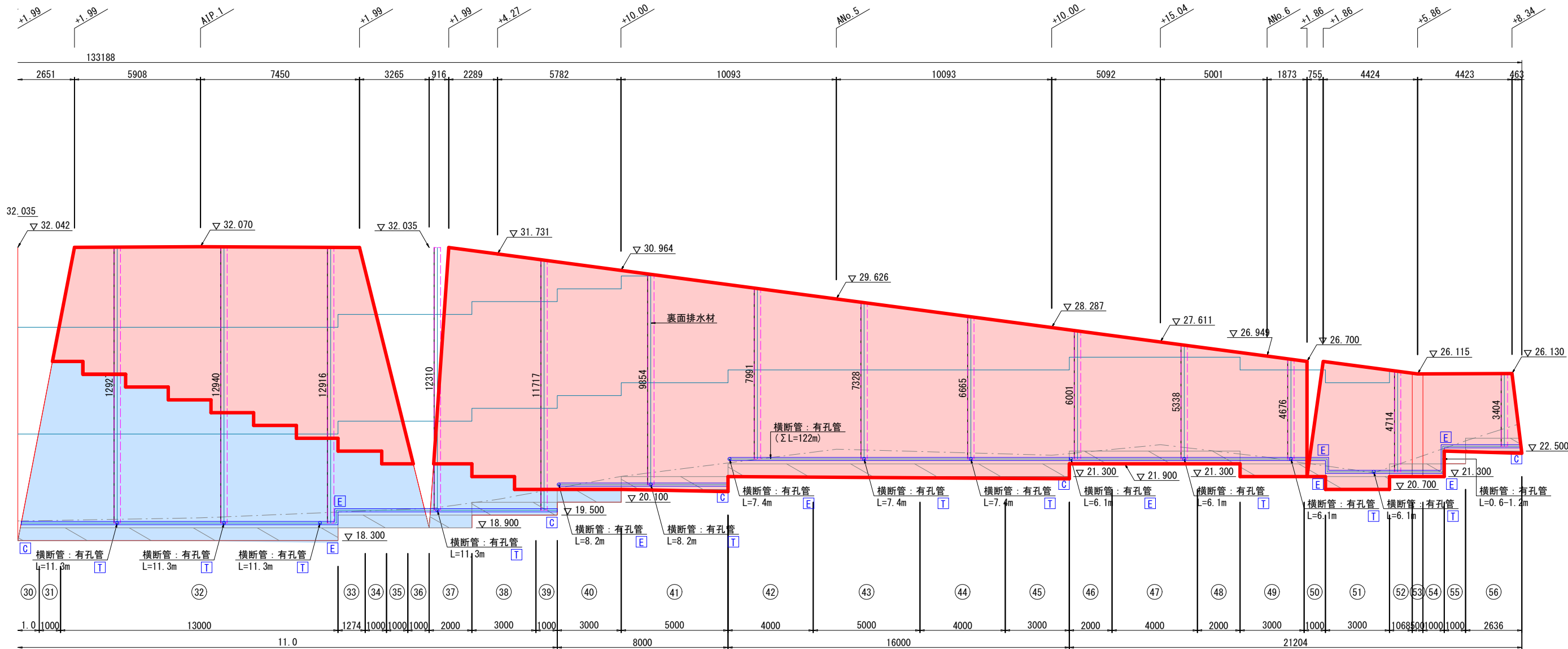
【凡例】

	暗渠排水管：φ150波状管(有孔管)
	暗渠排水管接続継手：キャップ
	暗渠排水管接続継手：エルボ
	暗渠排水管接続継手：チーズ
	裏面排水材：透水マット t30*W300
	基盤排水層：砕石 C-40

能美市教育委員会 ふるさと文化財課	図面番号	第 15 号	図面総数22葉	縮尺 S=1:400
	図面名称	補強盛土工排水構造図(1)		
	工事名称	西山古墳群保存整備工事(5工区)		
	工事場所	能美市徳久町地内		

補強盛土排水工構造図(2)

s=1:100



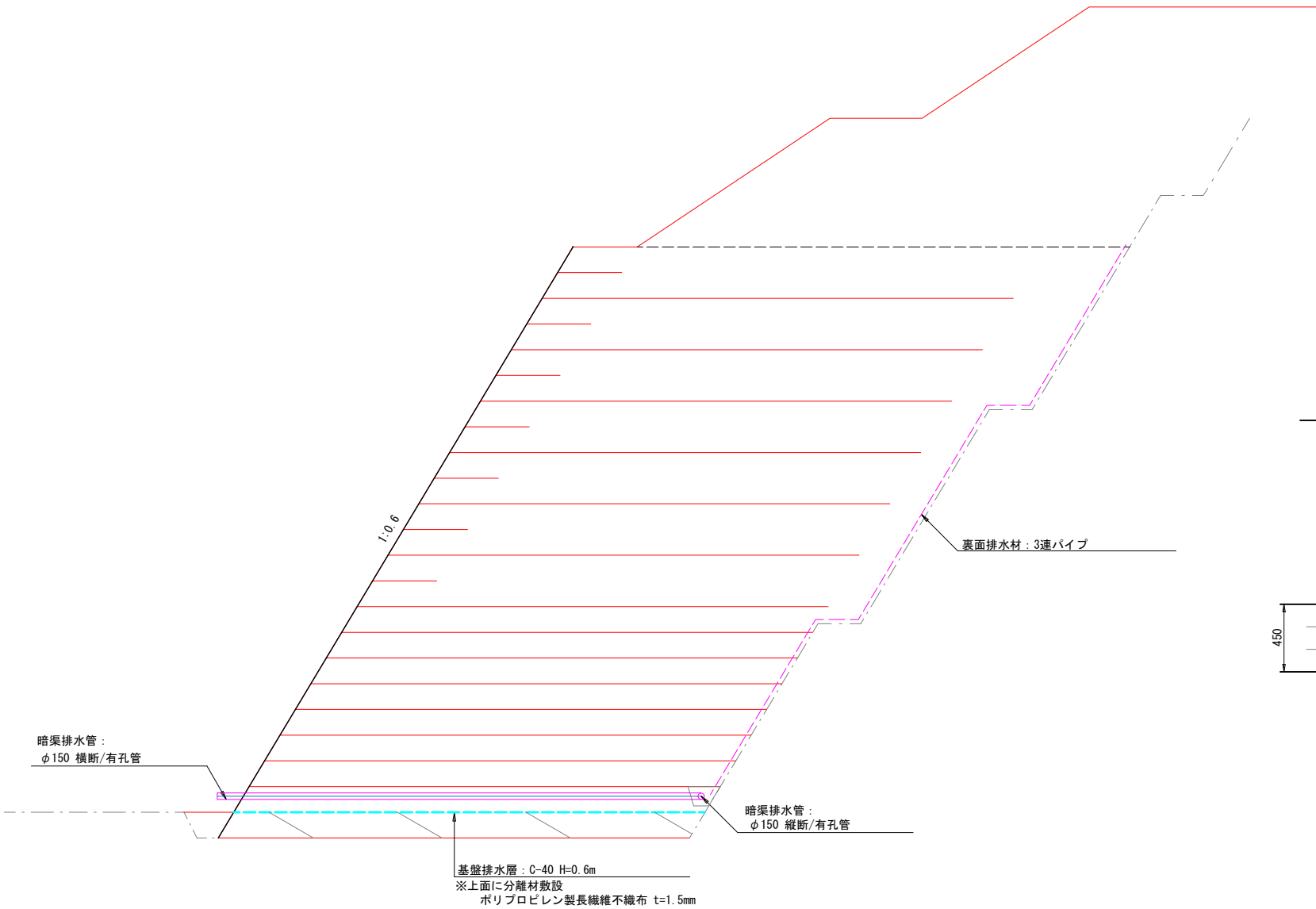
※ 裏面排水材は掘削面、地盤面に敷設とするが地盤面への敷設分は数量の確定が難しいため、補強土肩まで掘削があるものとして計上とした。  
※ 横断管は吐口が地盤面より上側になるよう、配置を調整のこと。  
※ 補強土前面に覆土が行われるとき、横断管の長さは流末が外部に誘導されるよう再設定のこと。

【 凡 例 】

	暗渠排水管：φ150波状管(有孔管)
	暗渠排水管接続継手：キャップ
	暗渠排水管接続継手：エルボ
	暗渠排水管接続継手：チーズ
	裏面排水材：透水マット t30*W300
	基盤排水層：砕石 C-40

令和7年度施工範囲  
施工済み範囲

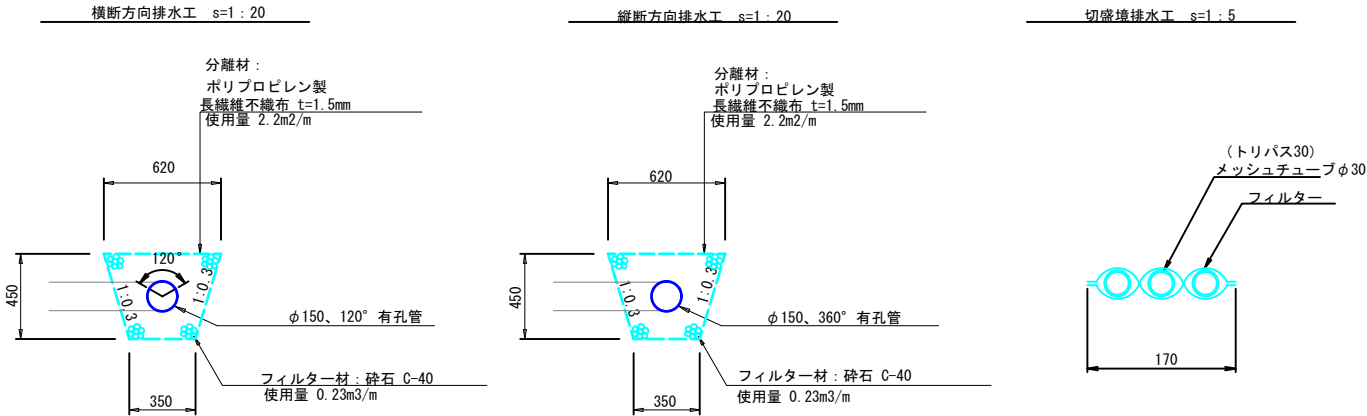
能美市教育委員会 ふるさと文化財課	図面番号	第 16 号	図面総数22葉	縮尺 S=1:100
	図面名称	補強盛土排水工構造図(2)		
	工事名称	西山古墳群保存整備工事(5工区)		
	工事場所	能美市徳久町地内		



【 凡 例 】

	補強材：ジオグリッド TA=96kN/m（テンサーRE160）
	壁面強化材：L=1.5m
	水平排水材：板状排水管：W300mm×t7mm
	暗渠排水管：φ150波状管（有孔管）
	裏面排水材：透水マット t30*W300
	基盤排水層：砕石 C-40

※表記のジオグリッド強度は常時のものとし、地震時に用いる設計強度はTAE=TA\*1.5 とする。



排水工数量表

工種	種別	規格寸法	単位	数量
切盛境排水	パイプ状排水材	t35×W170	m	371.5
	有孔管（縦断管）	φ150 360° 有孔	m	128.7
縦断・横断排水管	有孔管（横断管）	φ150 120° 有孔	m	264.7
	長繊維不織布	ポリフェルトEX-26	m <sup>2</sup>	761.8
	砕石		m <sup>3</sup>	88.5

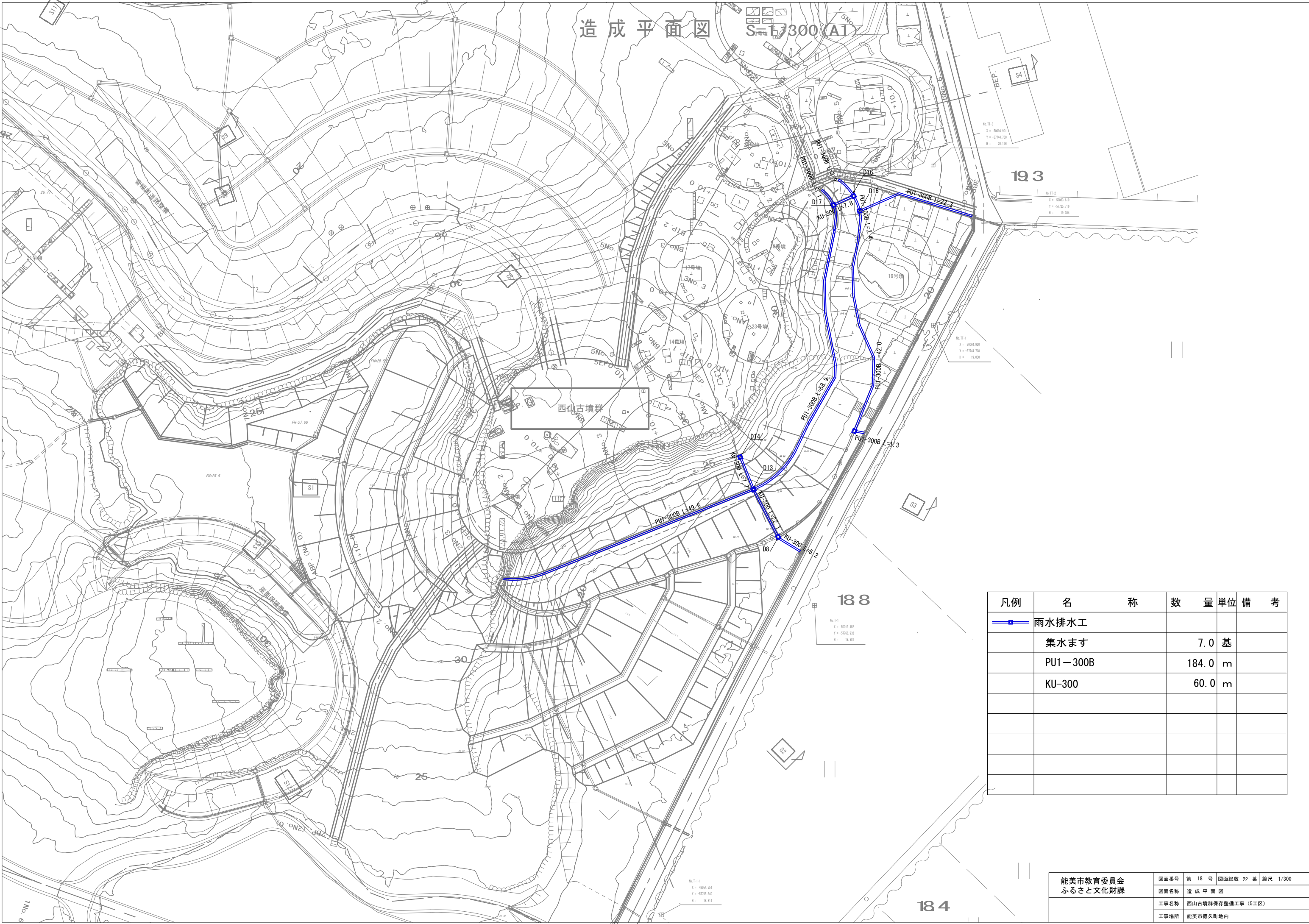
t：厚み（mm），φ：直径（mm），W：幅（mm）  
数量はロス率含む

特記事項

- 1) は 縦断管勾配方向を  
 は 横断管排出位置を示す
- 2) 補強土壁の最深部には 横断方向排水工を3箇所設置する
- 3) 切盛境には排水材（トリパス30）を5m間隔で設置する
- 4) 切盛境排水工の設置間隔は5mとするが、地山の湧水状況に応じて決定する
- 5) 補強土壁天端には盛土内への水の浸入を防ぐためのシールコンクリートや排水溝を設ける

能美市教育委員会 ふるさと文化財課	図面番号	第 17 号	図面総数 22 葉	縮尺 S=1:100
	図面名称	補強盛土排水工構造図(3)		
	工事名称	西山古墳群保存整備工事(5工区)		
	工事場所	能美市徳久町地内		





凡例	名 称	数 量	単 位	備 考
	雨水排水工			
	集水ます	7.0	基	
	PU1－300B	184.0	m	
	KU-300	60.0	m	

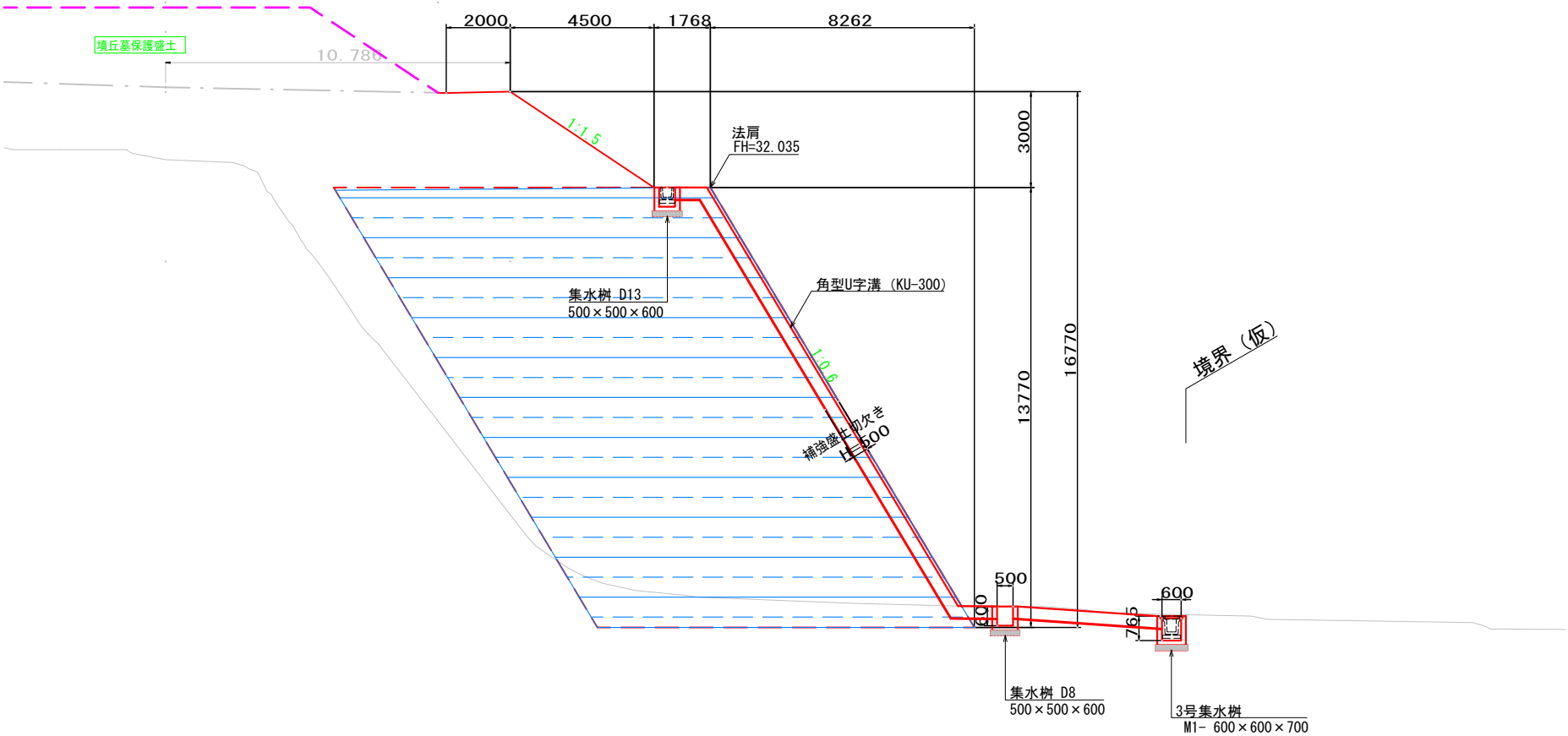
能美市教育委員会 ふるさと文化財課	図面番号	第 18 号	図面総数 22 葉	縮尺 1/300
	図面名称	造 成 平 面 図		
	工事名称	西山古墳群保存整備工事（5工区）		
	工事場所	能美市徳久町地内		

雨水排水施設詳細図（１）

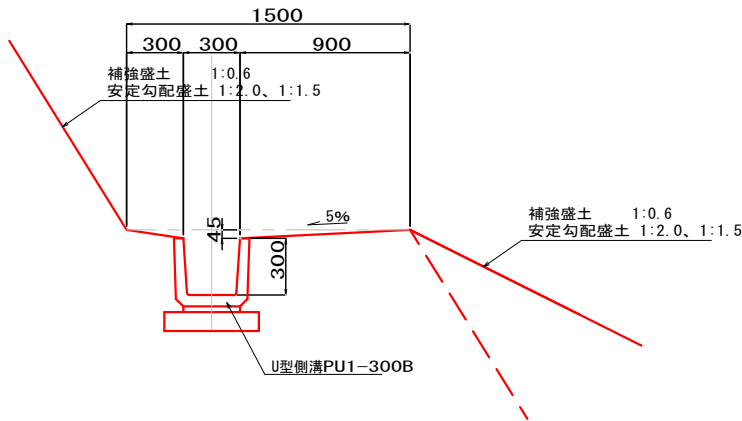
縦排水溝 横断面図 S=1：200

2 - 2

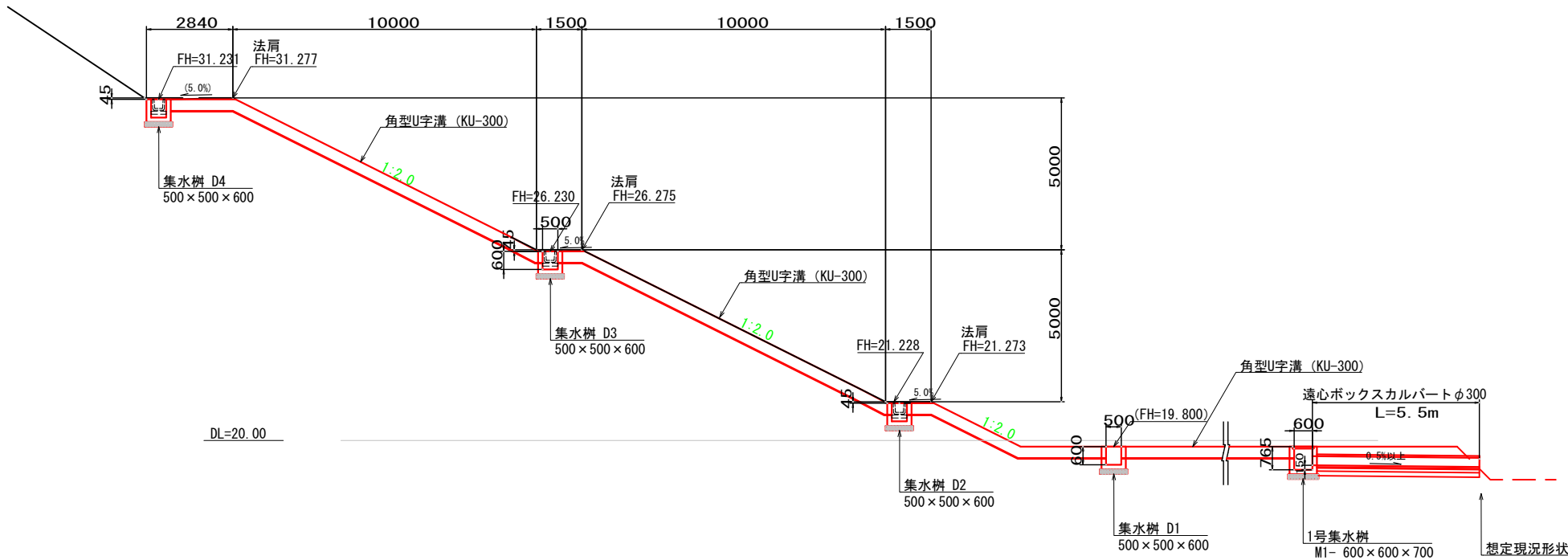
(ANO. 4断面)



盛土小段部詳細図 S=1：40



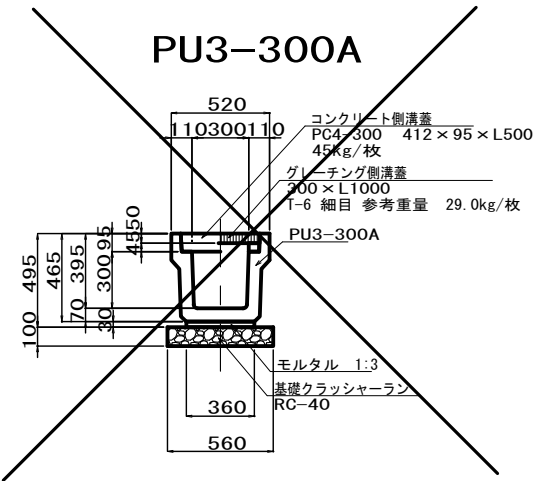
1 - 1



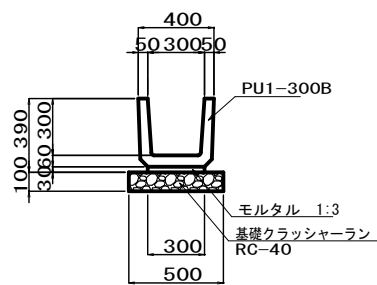
能美市教育委員会 ふるさと文化財課	図面番号	第 19 号	図面総数 22 葉	縮尺 図示
	図面名称	雨水排水施設詳細図（１）		
	工事名称	西山古墳群保存整備工事（5工区）		
	工事場所	能美市徳久町地内		

雨水排水施設詳細図（2）

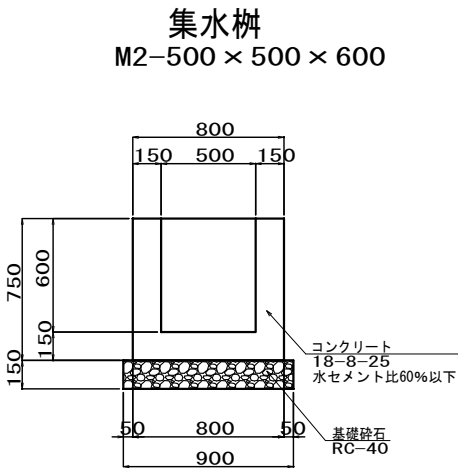
側溝詳細図 S=1：40



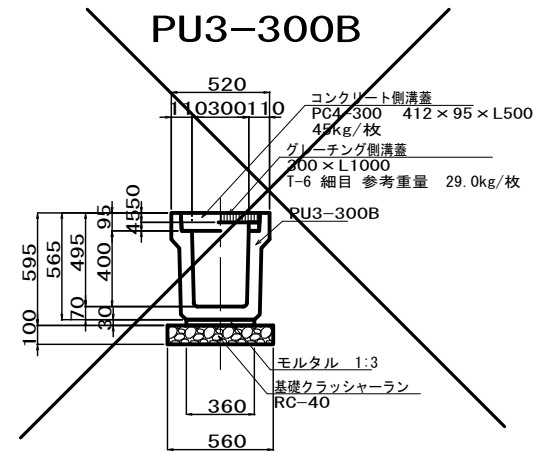
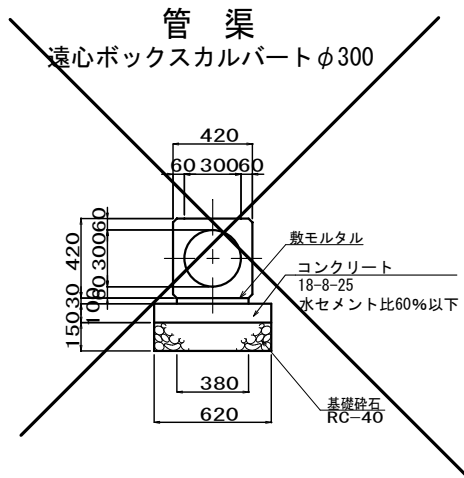
PU1-300B



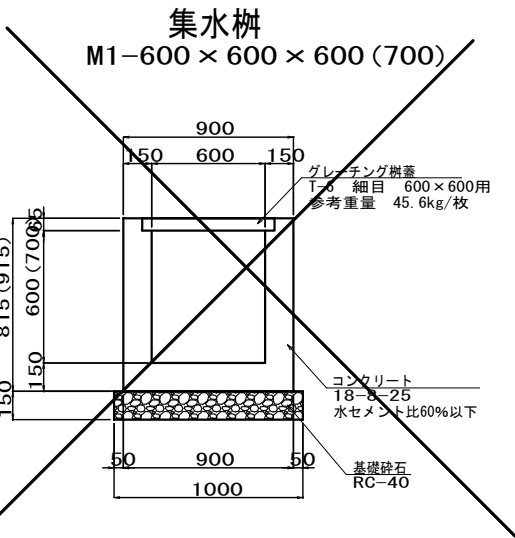
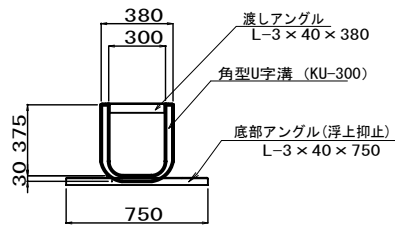
集水枡詳細図 S=1：40



管渠詳細図 S=1：40



角型U字溝  
(KU-300)



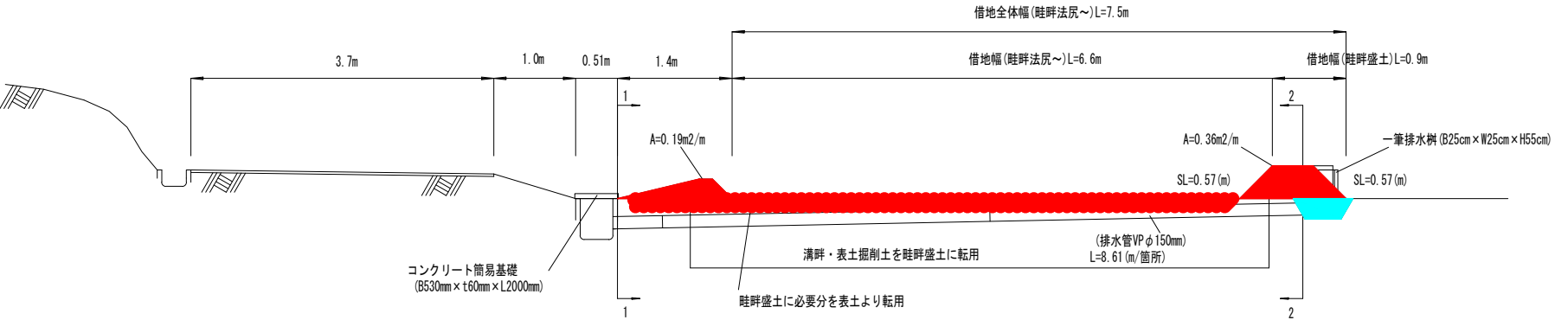




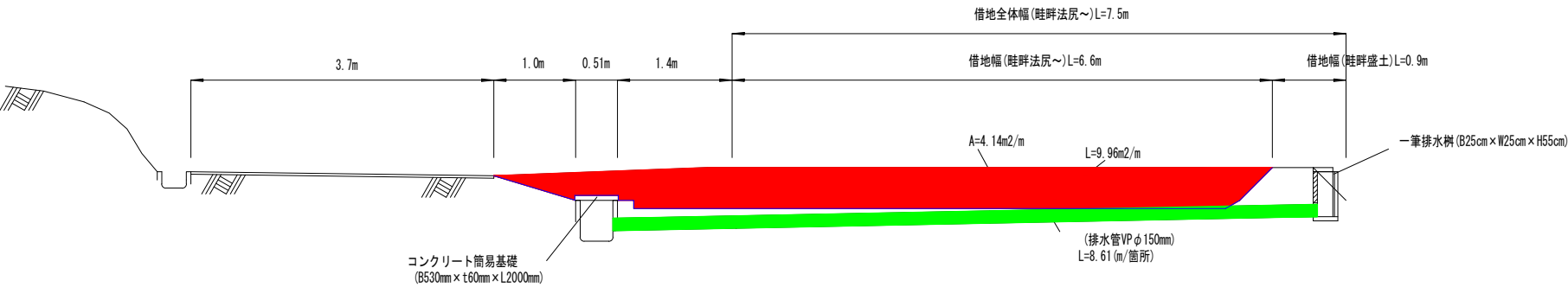
工事用仮設道路詳細図

S=1:40 (A1)

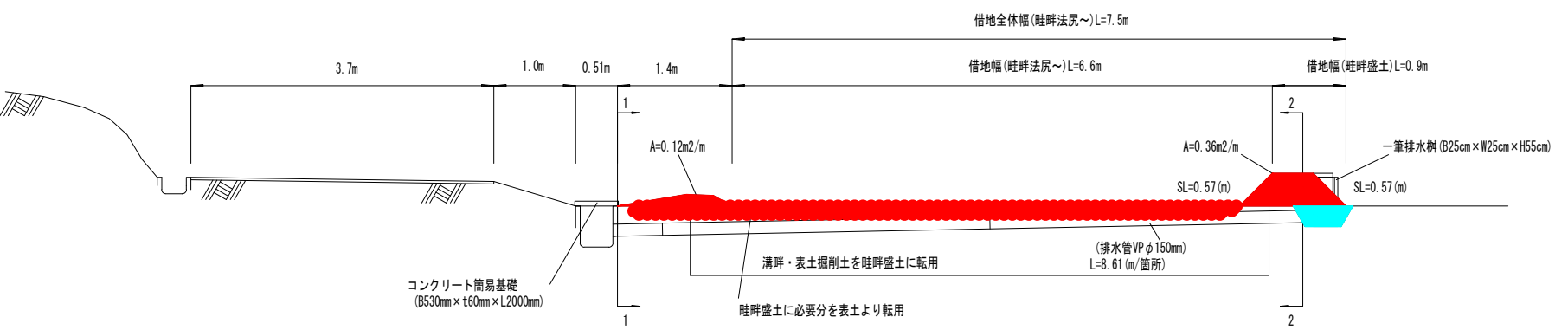
A-A 断面



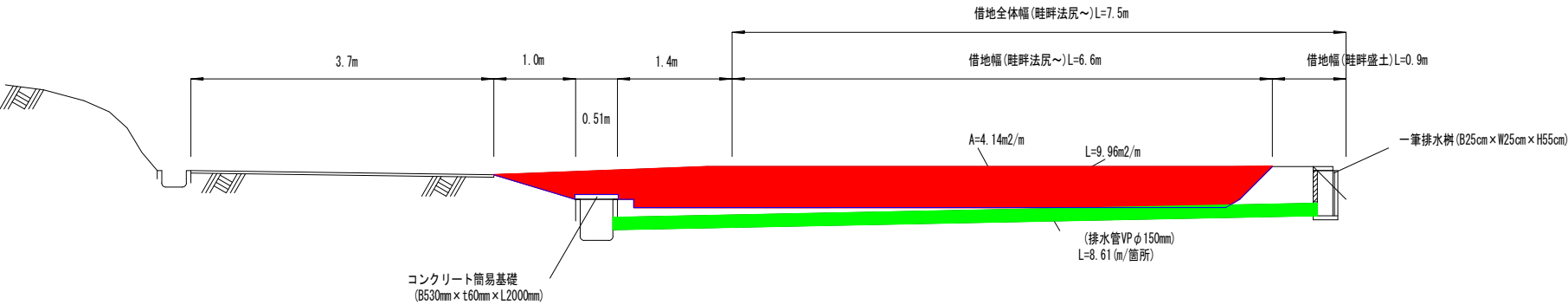
A-A 断面



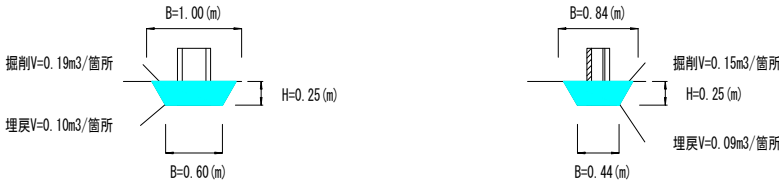
B-B 断面



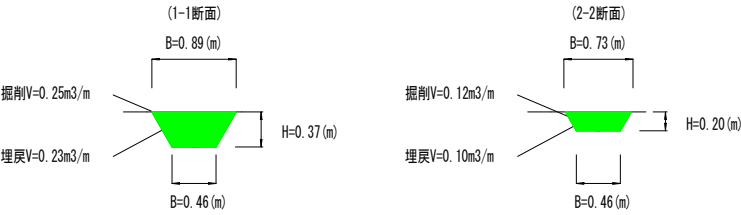
B-B 断面



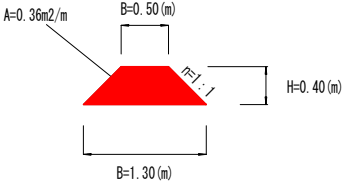
(一筆排水樹掘削・埋戻)



(排水管掘削・埋戻)



(畦畔盛土)



施工済み参考図

能美市教育委員会 ふるさと文化財課	図面番号	第 22 号	図面総数 22 葉	縮尺 1/40
	図面名称	工事用仮設道路工詳細図		
	工事名称	西山古墳群保存整備工事 (5 工区)		
	工事場所	能美市徳久町地内		