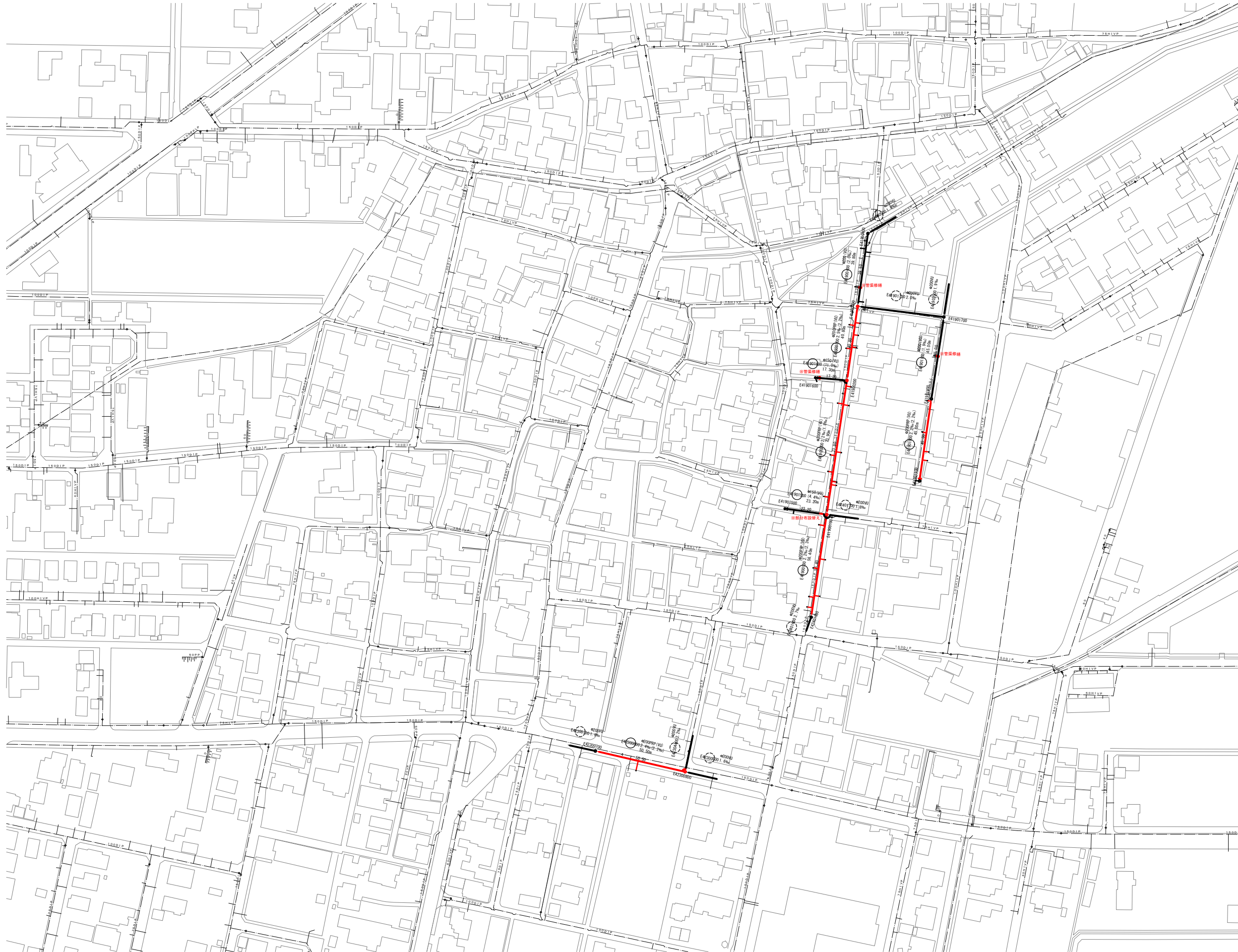
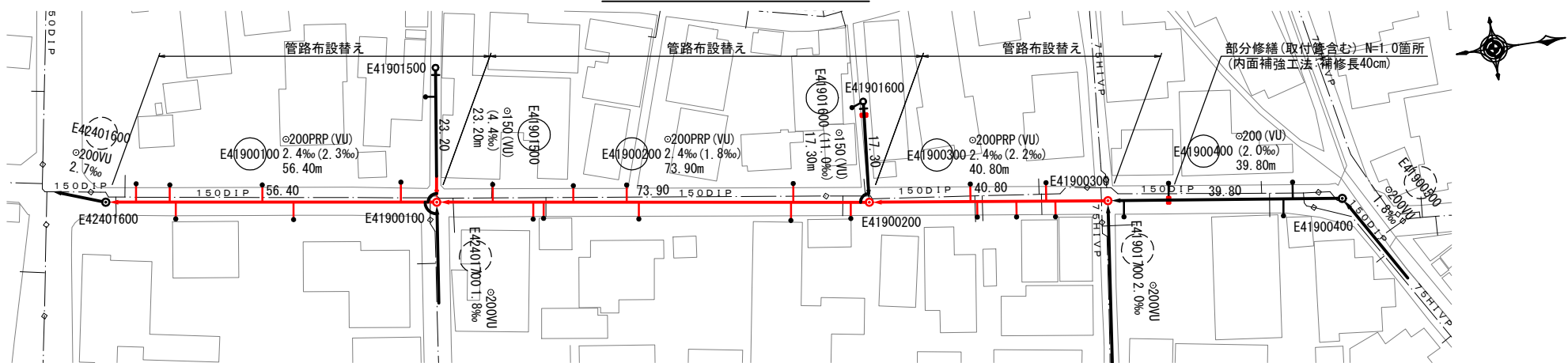


系 統 図 S=1:1,000

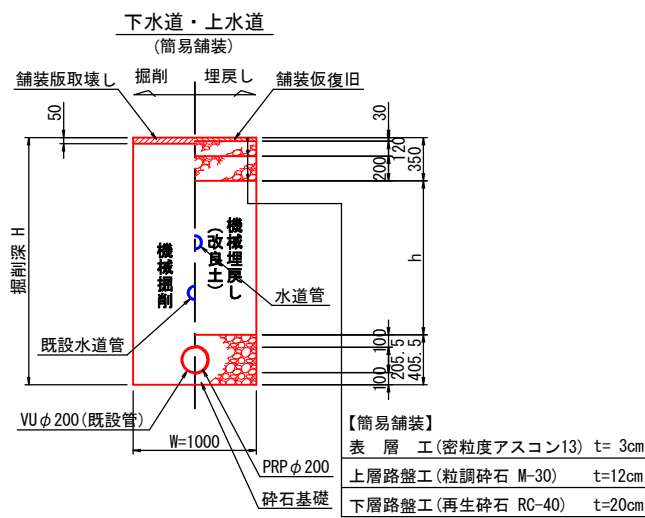


令和 7 年度	
事業名	能美市公共下水道事業
工事名	6災4710号 管渠災害復旧工事(大長野町工区)
箇所	能美市 大長野町 地内
図名	系統図
縮尺	1:1,000
図面番号	1 / 6 枚の内
能 美 市	

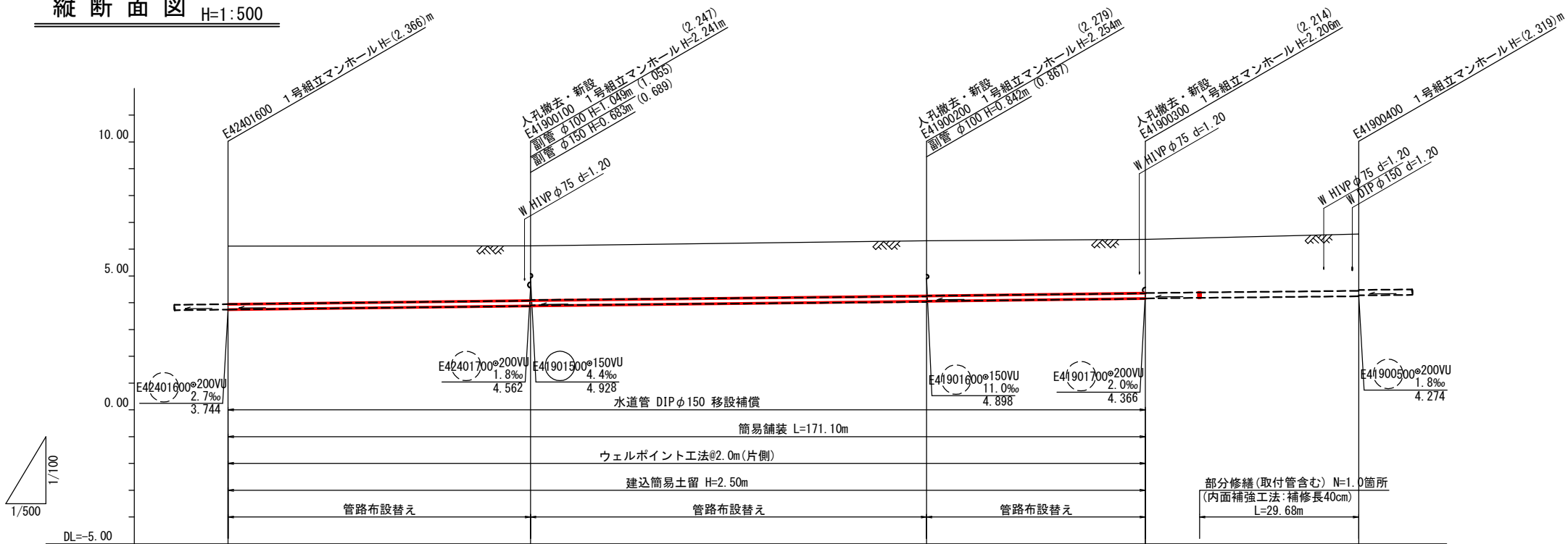
平面図 S=1:500



土工標準断面図 S=1:30



縦断面図 H=1:500



管番号 管径 延長	E41900100 φ200PRP (VU) 2.4‰ (2.3‰) 56.40m		E41900200 φ200PRP (VU) 2.4‰ (1.8‰) 73.90m		E41900300 φ200PRP (VU) 2.4‰ (2.2‰) 40.80m		E41900400 φ200 (VU) 2.0‰ 39.80m	
掘削深 (m)	(2.473) 2.469		(2.354) 2.344 (2.327)		(2.321) 2.309 (2.305)		(2.426)	
土被り (m)	(2.16) 2.16		(2.04) 2.04 (2.01)		(2.07) 2.05 (2.04)		(2.07) 2.00 (1.99)	
管底高 (m)	(3.744) 3.744		(3.873) 3.879 (3.900)		(4.031) 4.056 (4.057)		(4.146) 4.154 (4.161)	
地盤高 (m)	6.11		6.12		6.31		6.36	
追加距離 (m)	0.00		56.40		130.30		171.10	
区間距離 (m)	0.00		56.40		73.90		40.80	
測点	E42401600		E41900100		E41900200		E41900300	

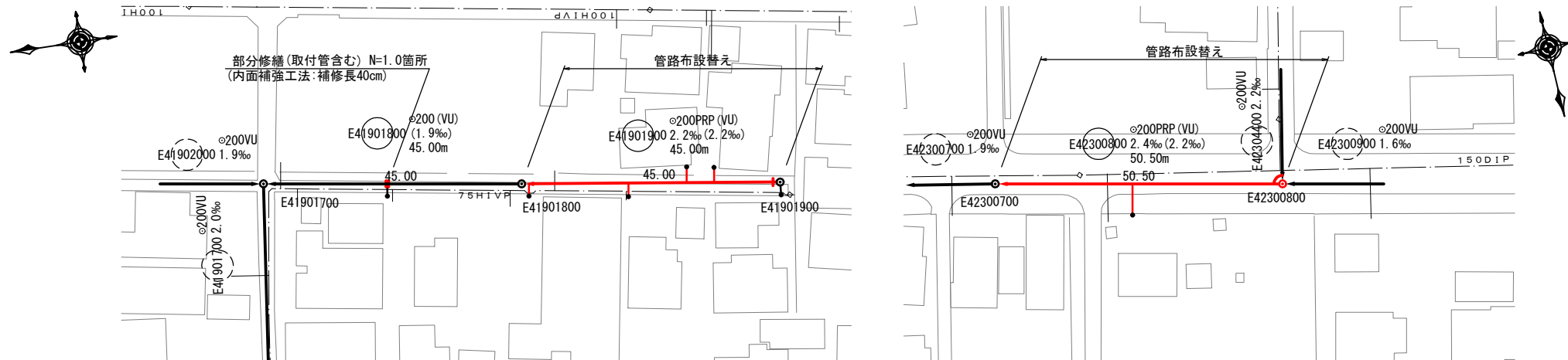
管記号表

E41900400	E41900300	E41900200	E41900100

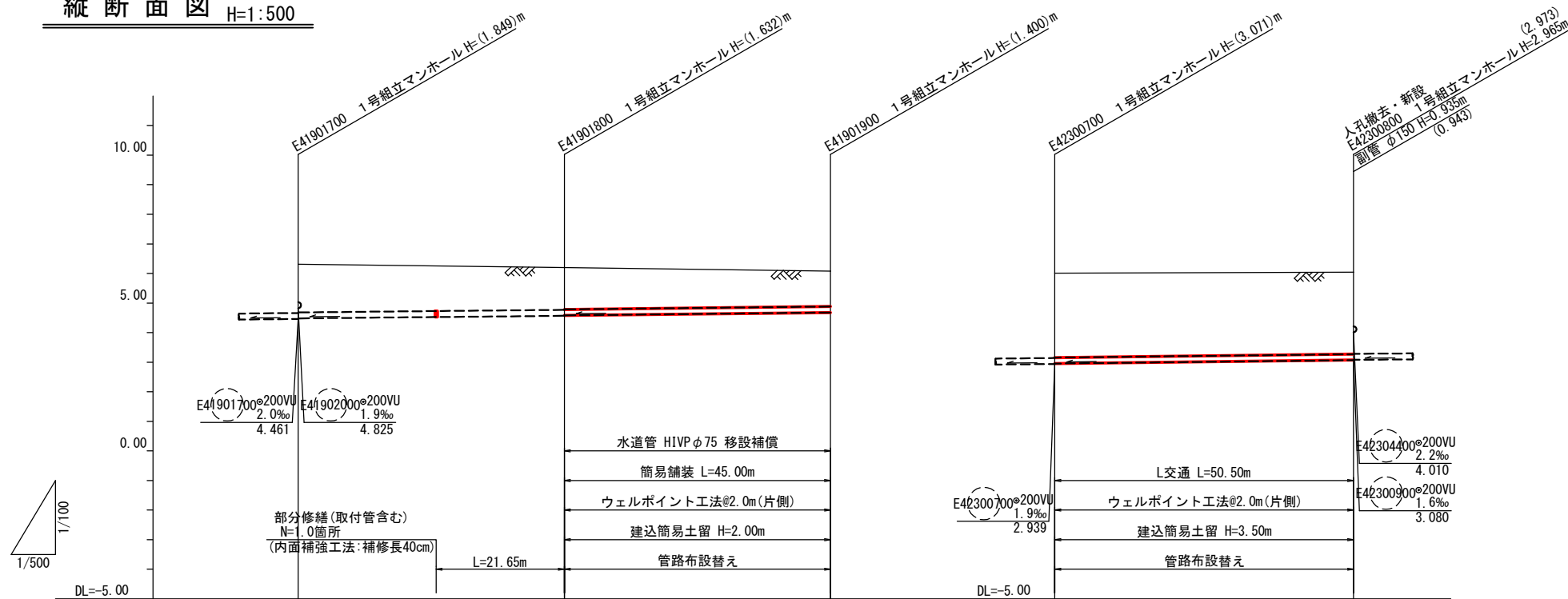
令和 7 年度	
事業名	能美市公共下水道事業
工事名	6災4710号 管渠災害復旧工事(大長野町区)
箇所	能美市 大長野町 地内
図名	平面図・縦断面図・横断面図(1)
縮尺	図示
図面番号	2 / 6 枚の内
能美市	

※ ( ) は、既設の値とする。

平面图 S=1:500



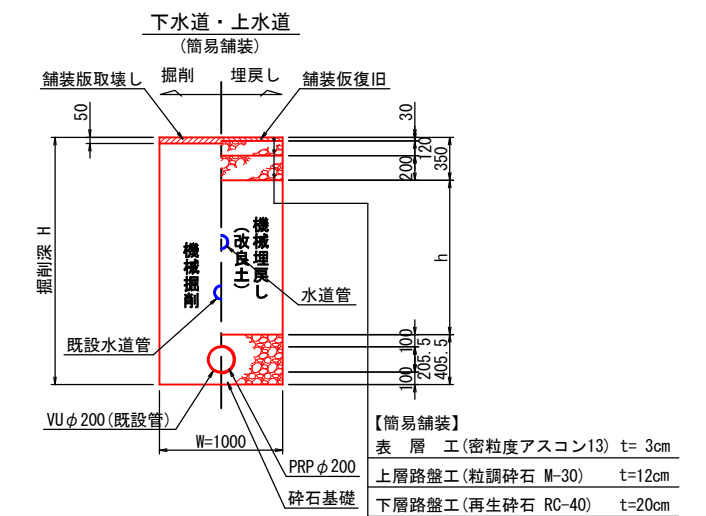
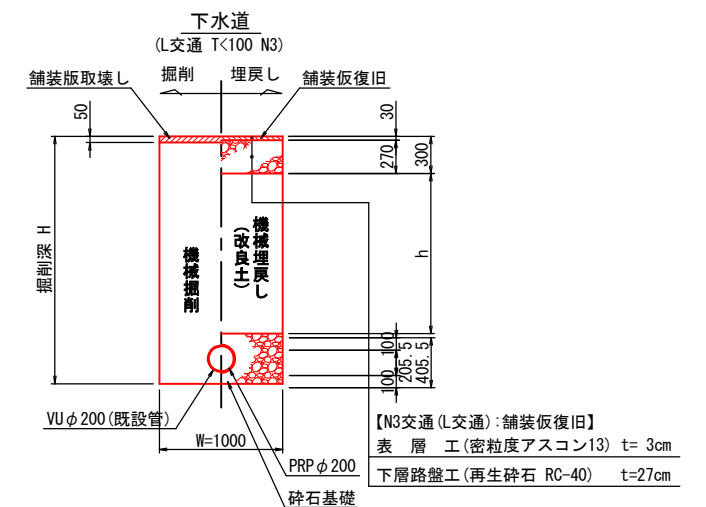
縦断面図 H=1:500



管 番 号 延 径 配 長					
掘 削 深 (m)		1.936 (1.936)	1.739 1.720 (1.724)	1.503 (1.507)	3.159 (3.163)
土 被 り (m)		1.62 (1.62)	1.42 1.41 (1.41)	1.20 (1.19)	2.85 (2.85)
管 底 高 (m)		4.481 (4.481)	4.568 4.583 (4.583)	4.680 (4.680)	2.954 (2.954)
地 盤 高 (m)		6.31 (6.31)	6.20 (6.20)	6.08 (6.08)	6.01 (6.01)
追加距離 (m)		0.00 (0.00)	45.00 (45.00)	90.00 (90.00)	0.00 (0.00)
区間距離 (m)		0.00 (0.00)	45.00 (45.00)	45.00 (45.00)	0.00 (0.00)
測 点		41901700 (41901700)	41901800 (41901800)	41901900 (41901900)	42300700 (42300700)

※ ( ) は、既設の値とする。

土工標準断面図 S=1:30



管 記 号 表

E41901900	E41901900	E42300800	

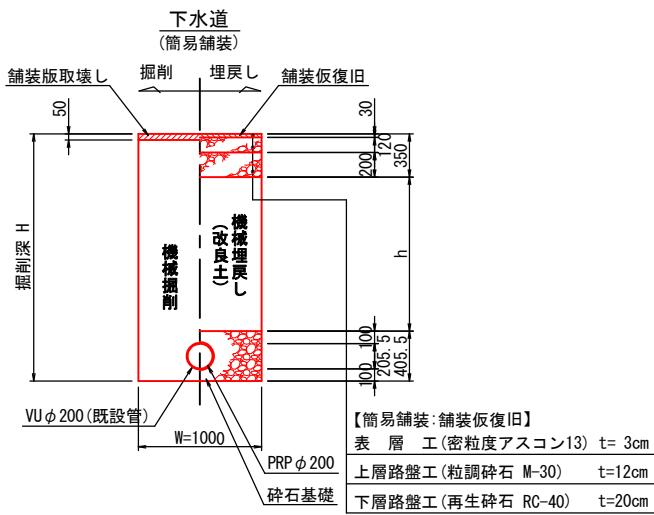
令和 7 年度	
事業名	能美市公共下水道事業
工事名	6災4710号 管渠災害復旧工事(大長野町工区)
箇所	能美市 大長野町 地内
図名	平面図・縦断面図・横断面図(2)
縮尺	図 示
図面番号	3 / 6 枚の内
能 美 市	



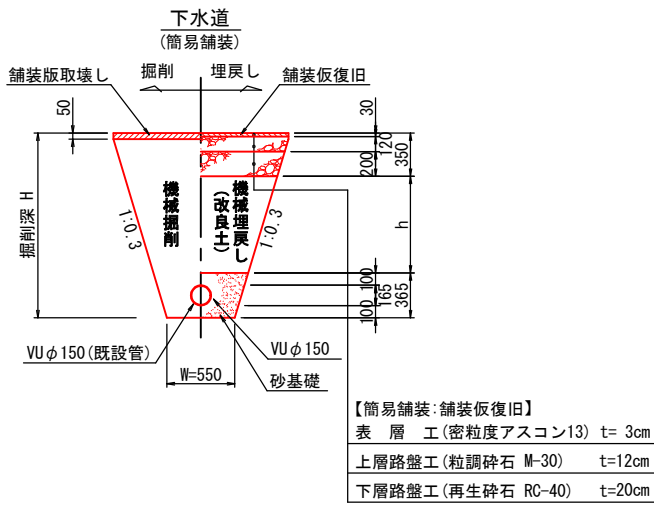
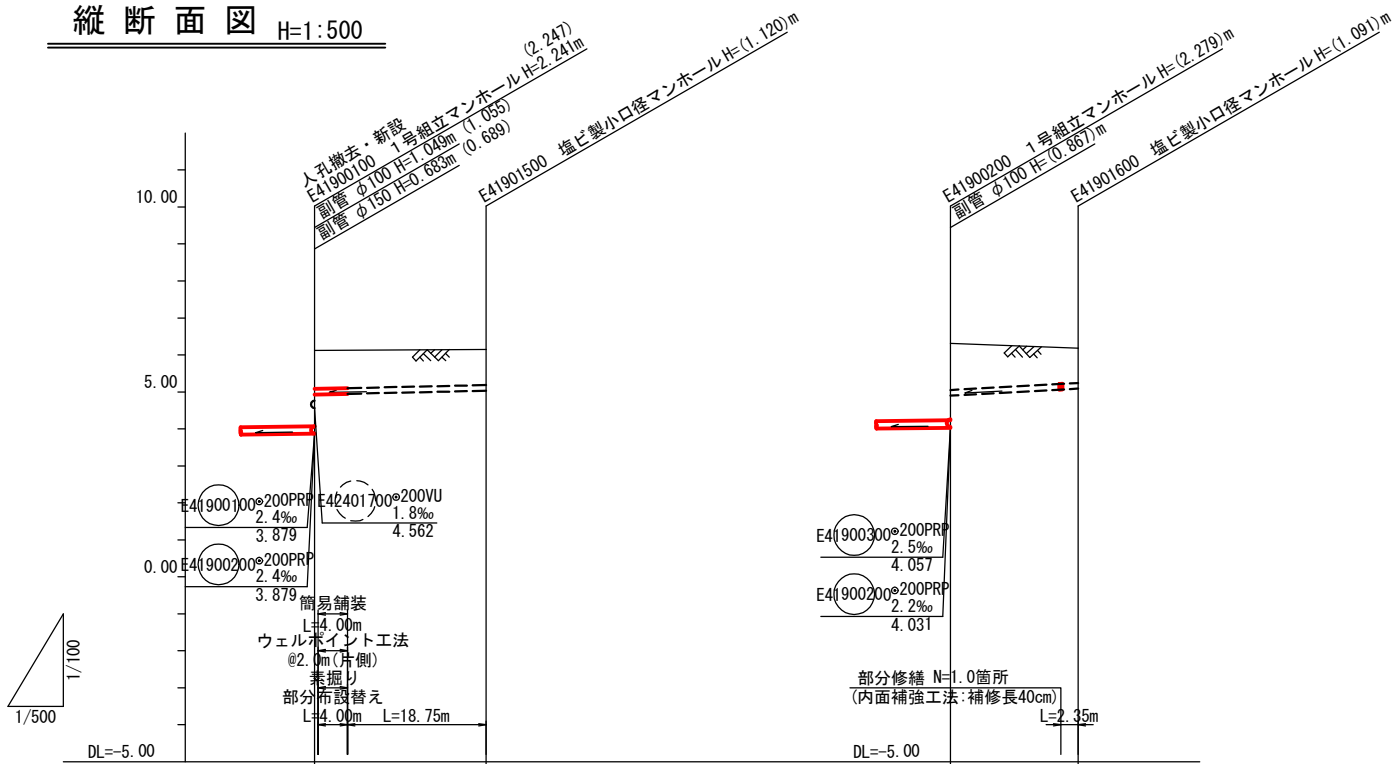
平面図 S=1:500



土工標準断面図 S=1:30



縦断面図 H=1:500



管番号 管径 勾配 延長	E41901500 φ150(VU) 4.4‰(4.4‰) 23.20m		E41901600 φ150(VU) 11.0‰(11.0‰) 17.30m	
掘削深 (m)	(1.298) 1.298	(1.226) 1.226	(1.518) 1.518	(1.197) 1.197
土被り (m)	(1.03) 1.03	(0.96) 0.96	(1.25) 1.25	(0.93) 0.93
管底高 (m)	(4.928) 4.928	(5.030) 5.030	(4.898) 4.898	(5.089) 5.089
地盤高 (m)	6.12	6.15	6.31	6.18
追加距離 (m)	0.00	23.20	0.00	17.30
区間距離 (m)	0.00	23.20	0.00	17.30
測点	E41900100	E41901500	E41900200	E41901600

※ ( )は、既設の値とする。

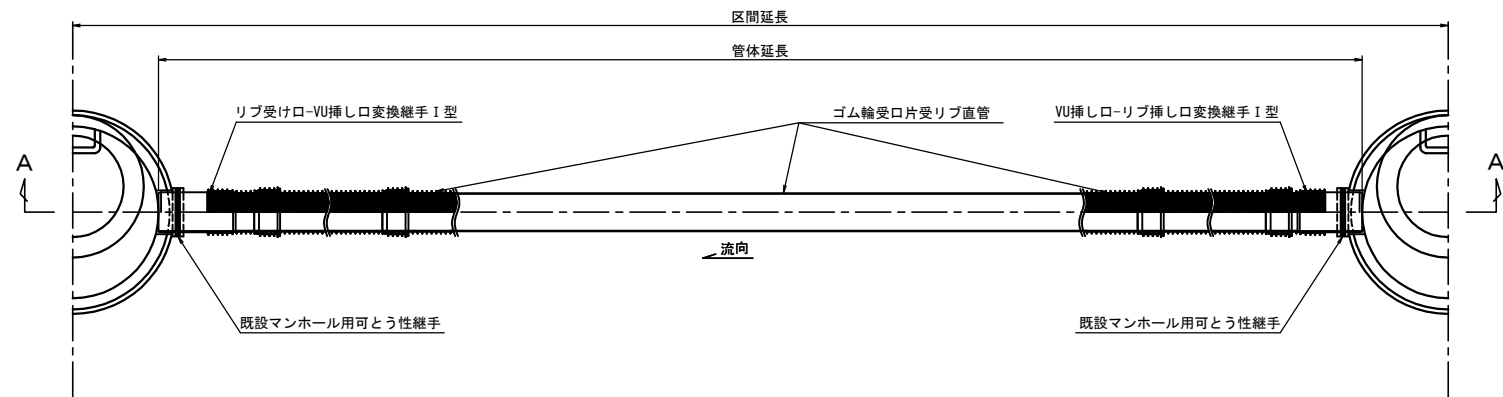
管記号表

E41901500	E41901600		

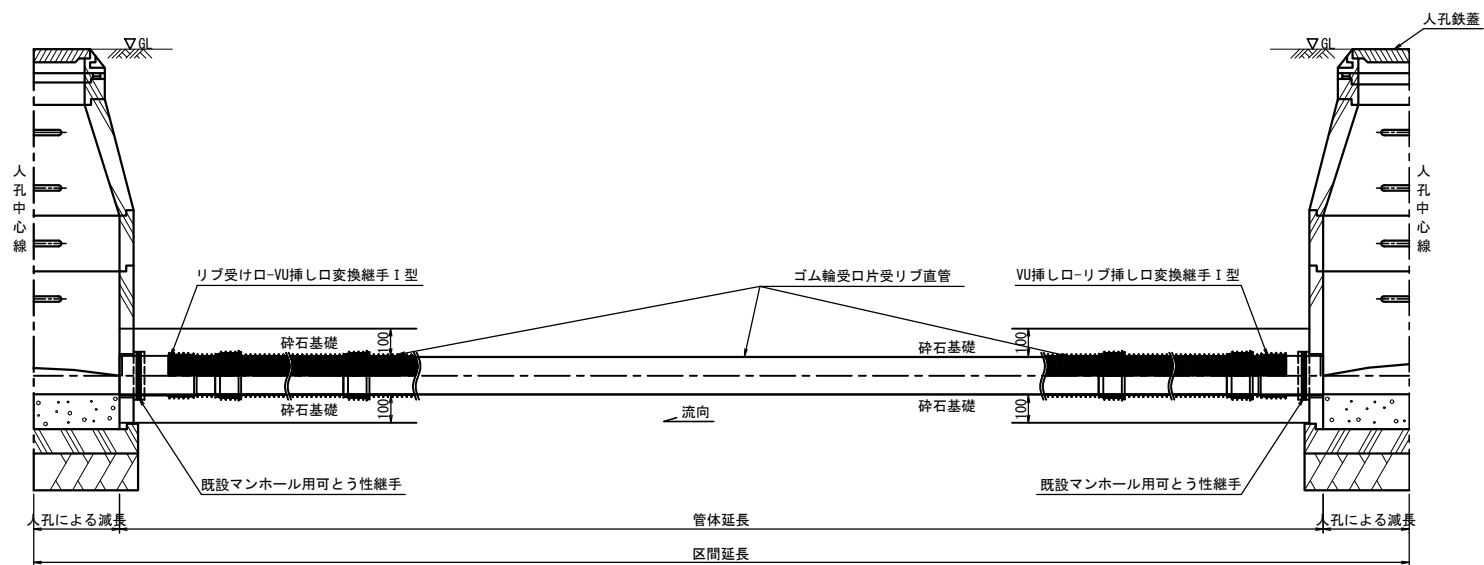
令和 7 年度	
事業名	能美市公共下水道事業
工事名	6災4710号 管渠災害復旧工事(大長野町工区)
箇所	能美市 大長野町 地内
図名	平面図・縦断面図・横断面図(3)
縮尺	図示
図面番号	4 / 6 枚の内
能美市	

リブ付き硬質塩化ビニル管配管標準図 No Scale

平面図

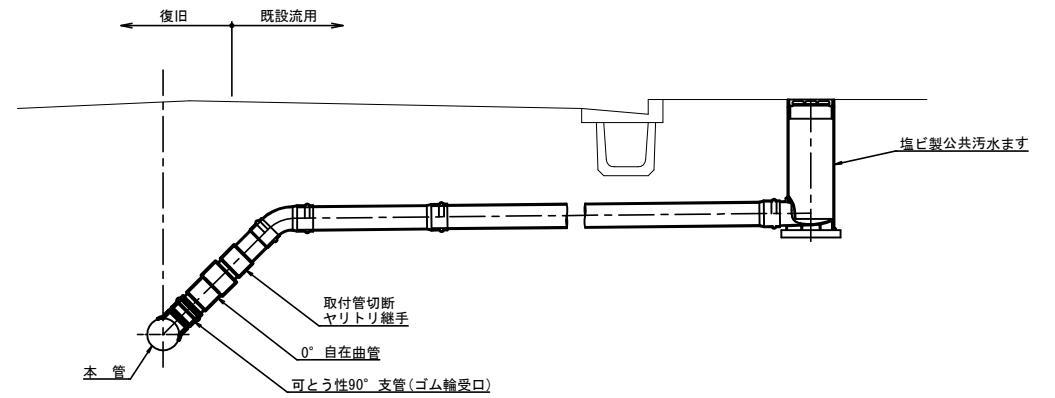


A-A断面図



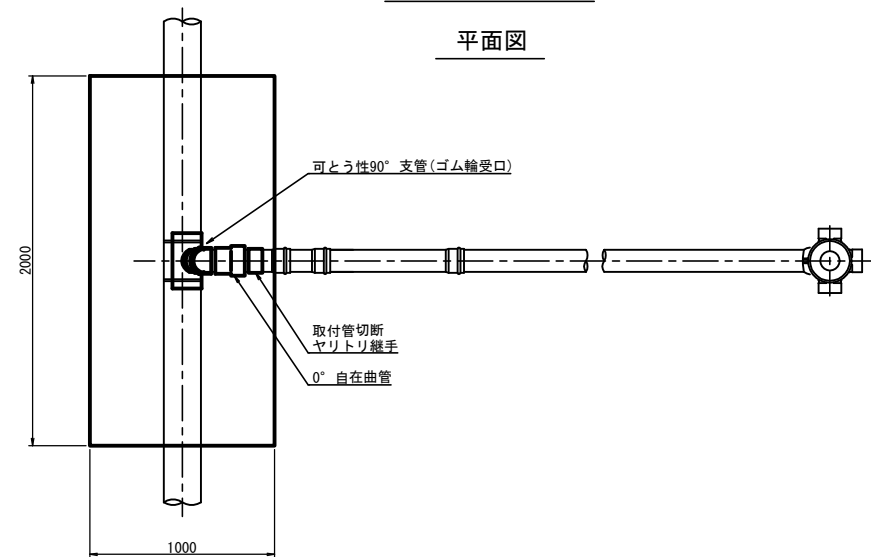
取付管部 復旧工標準図 No Scale

本管布設替部

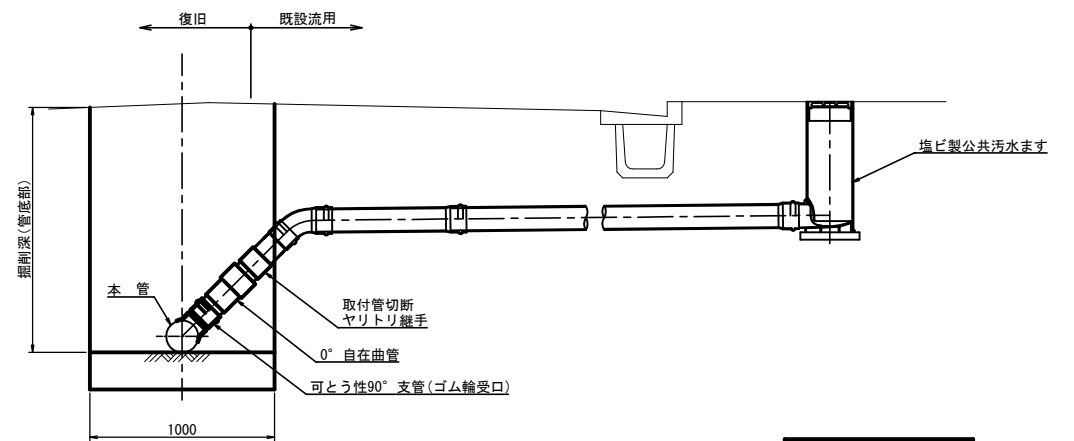


取付管復旧部

平面図

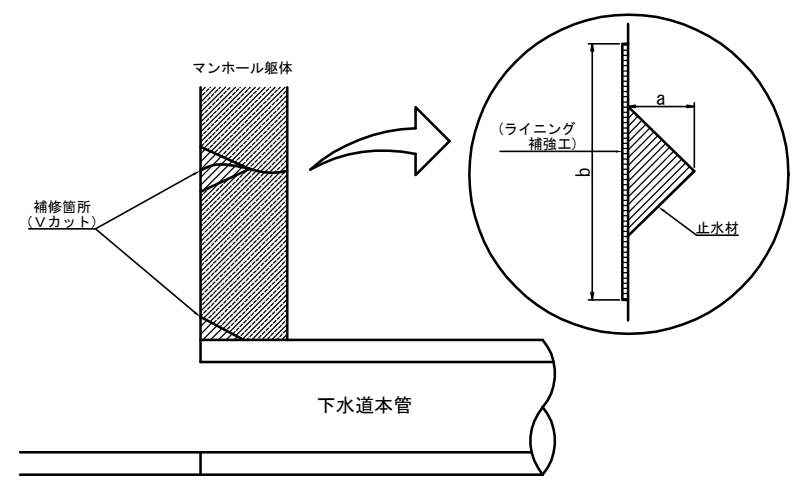


断面図



令和 7 年度	
事業名	能美市公共下水道事業
工事名	6災4710号 管渠災害復旧工事(大長野町工区)
箇所	能美市 大長野町 地内
図名	リブ付硬質塩化ビニル管配管標準図
縮尺	No Scale
図面番号	5 / 6 枚の内
能 美 市	

コーキング工法標準図 No Scale



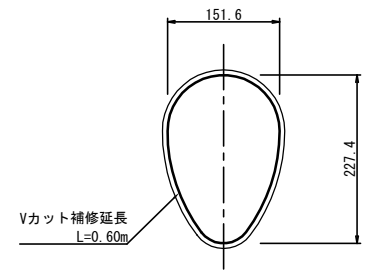
止水材等標準使用量(マンホール目地)

種別	形式	内径	Vカット 補修延長	止水材		ライニング補強工
		(m)	(m)	カット深a (cm)	使用量 (kg)	仕上げ幅b (cm)
特1号マンホール	組立式	0.6×0.9	2.66	5	13.91	20
1号マンホール	組立式	0.9	2.83	5	14.80	20
2号マンホール	組立式	1.2	3.77	5	19.72	20
3号マンホール	組立式	1.5	4.71	5	24.63	20
調製リング	-	0.6	1.88	5	9.83	20

止水材等標準使用量(本管管口)

種別	形式	Vカット 補修延長	止水材		ライニング補強工
		(m)	カット深a (cm)	使用量 (kg)	仕上げ幅b (cm)
φ200	VUE	0.60	5	1.88	20
φ200	VU, TP	0.63	5	1.98	20
φ250	VU, TP, HP	0.79	5	2.48	20

数量根拠 (VUE φ200) S=1:5



※ 「下水道管路管理積算資料2023」に補修長の記載がない管種

内面補強工法標準図 No Scale

