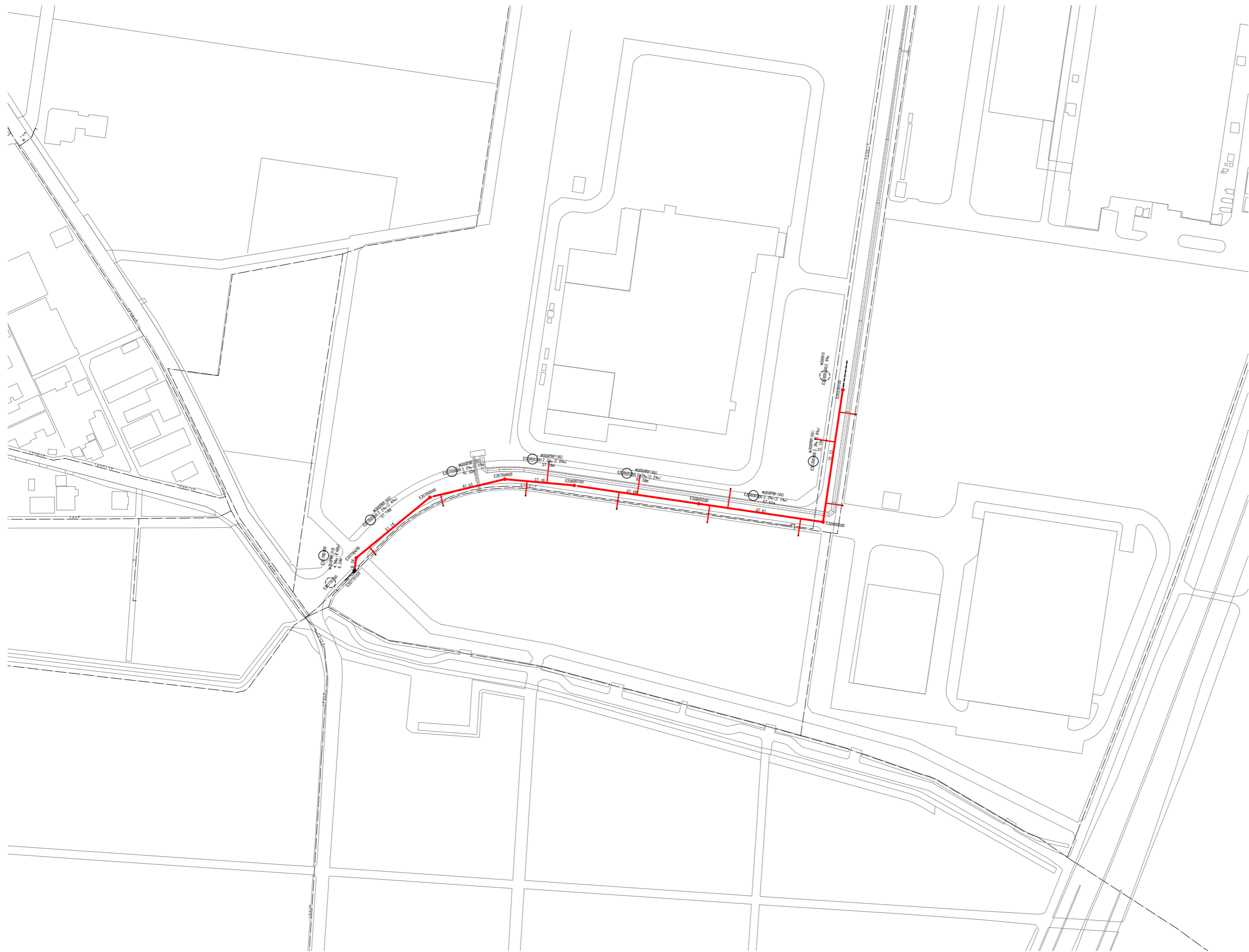
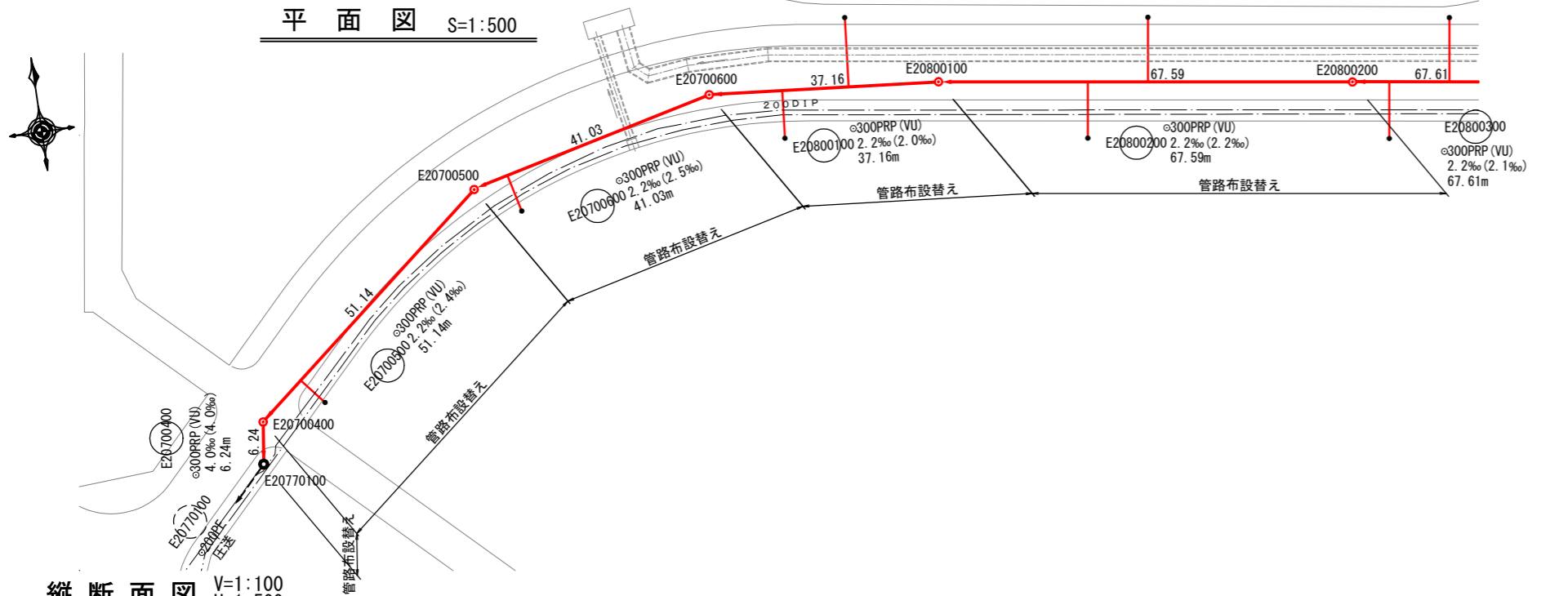


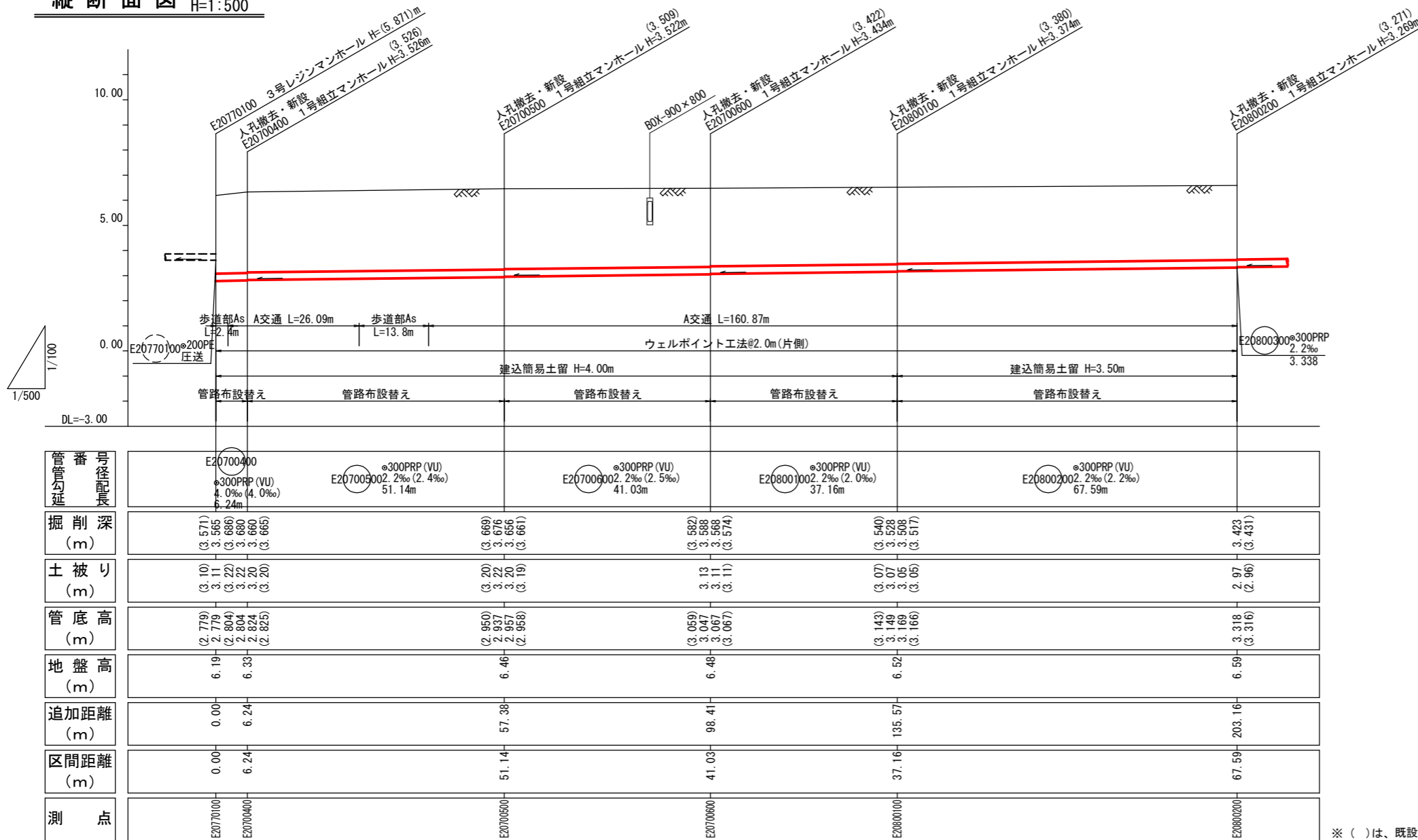
系統図 S=1:1,000



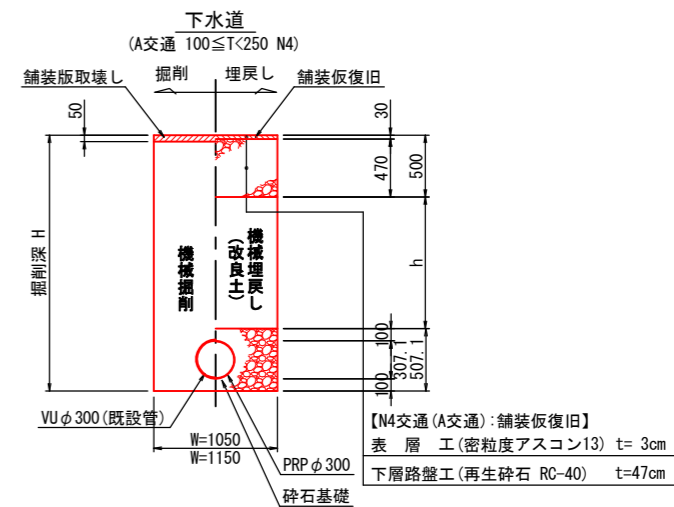
令和 7 年度	
事業名	能美市公共下水道事業
工事名	6災4713号-6 管渠災害復旧工事(赤井町2工区)
箇所	能美市 能美2丁目 地内
図名	系統図
縮尺	1:1,000
図面番号	1 / 6 枚の内
能 美 市	



縦断面図 V=1:100
H=1:500



土工標準断面図 S=1:30

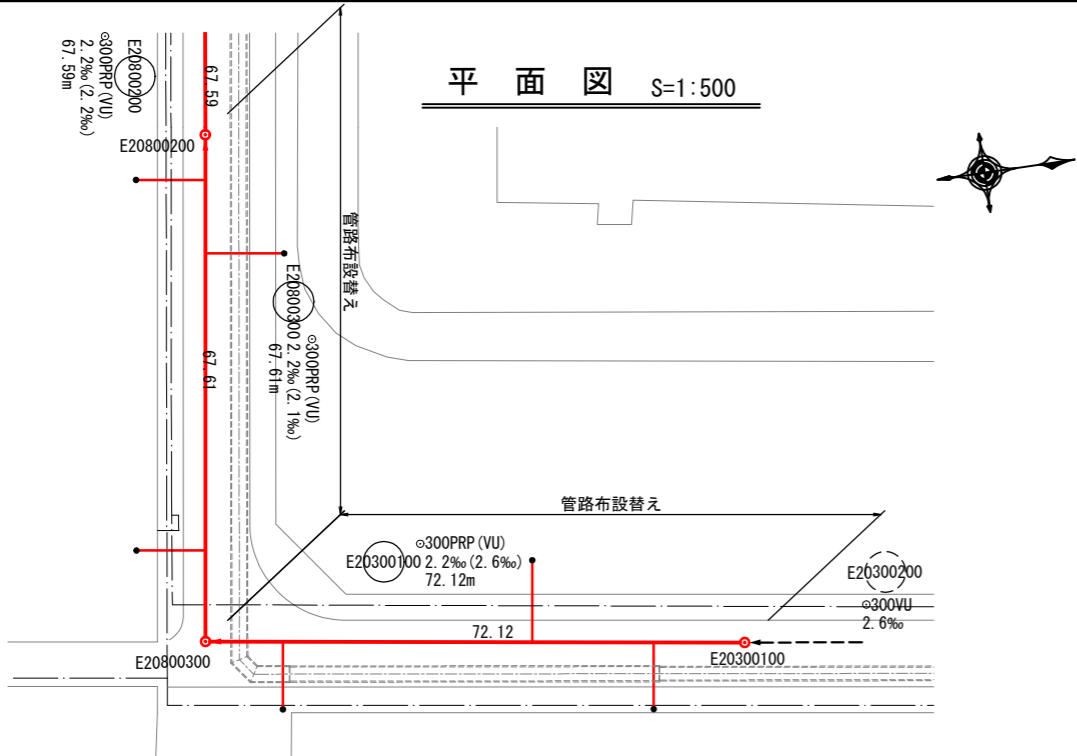


管記号表

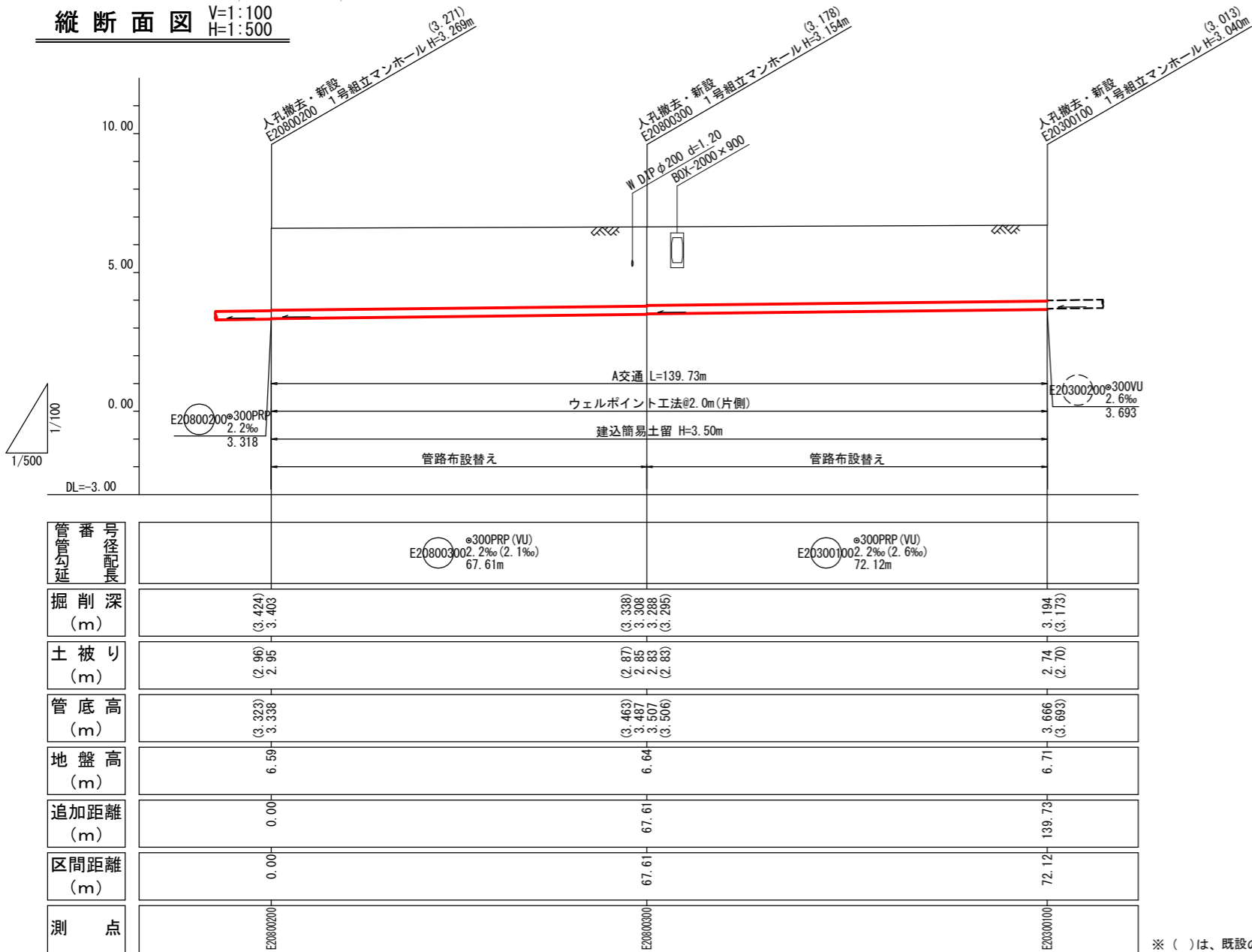
E20800200	E20800100	E20700600	E20700500
E20700400			

令和 7 年度	
事業名	能美市公共下水道事業
工事名	6災4713号-6 管渠災害復旧工事(赤井町2工区)
箇所	能美市 能美2丁目 地内
図名	平面図・縦断面図・横断面図(1)
縮尺	図示
図面番号	2 / 6 枚の内
能美市	

※ () は、既設の値とする。

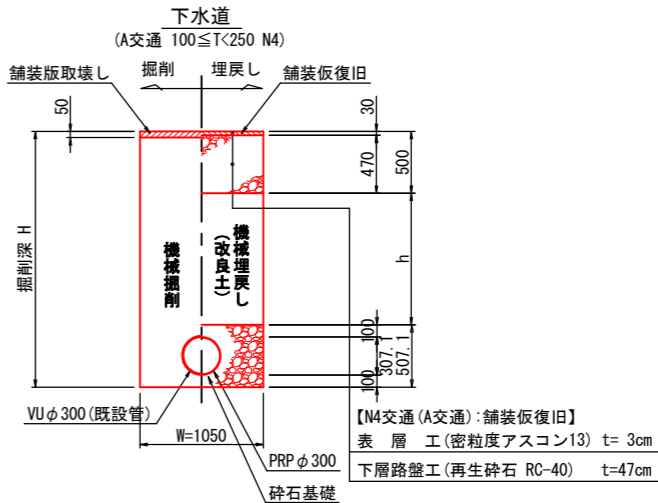


縦断面図 V=1:100
H=1:500



※ () は、既設の値とする。

土工標準断面図 S=1:30

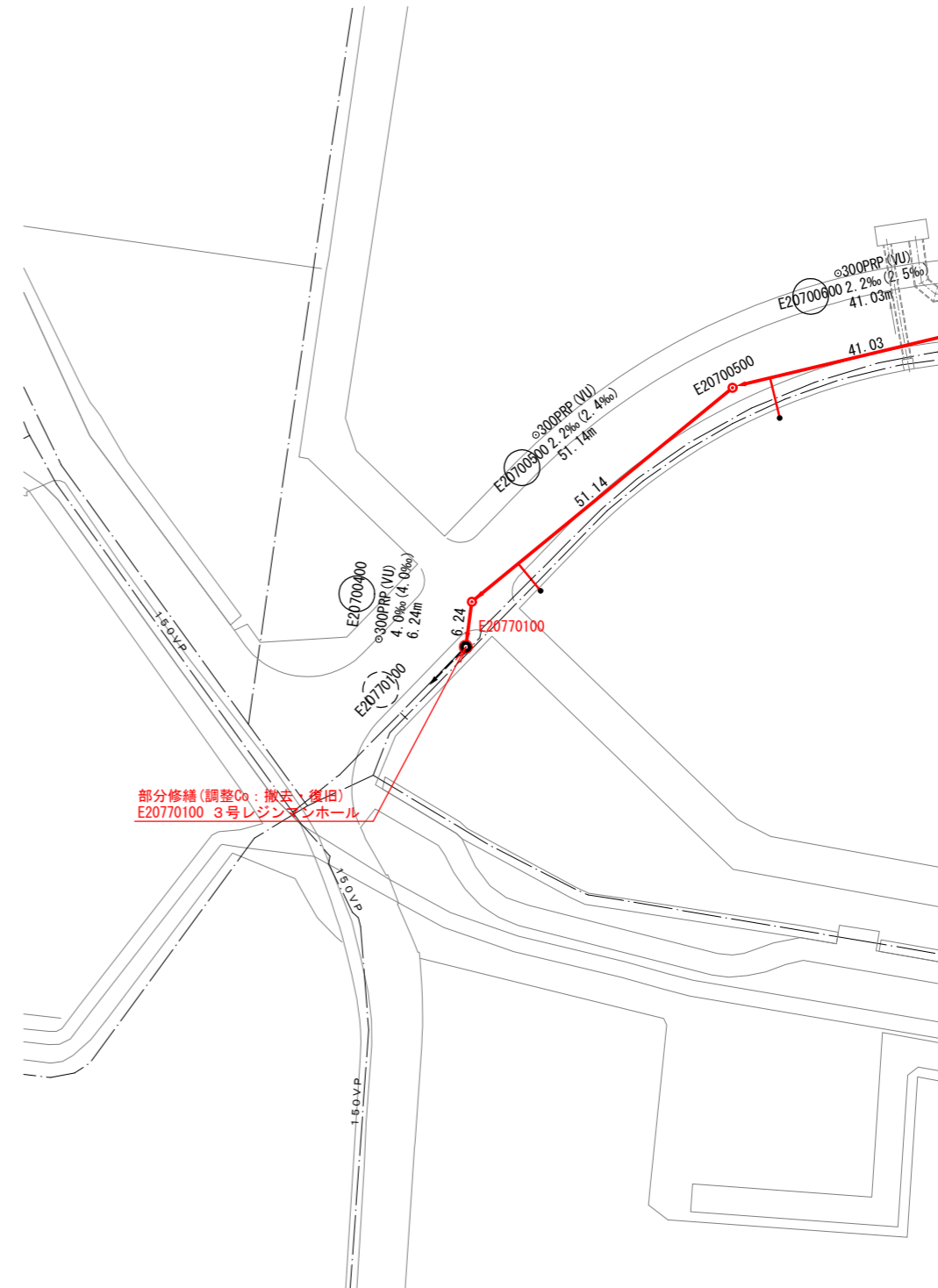


管記号表

E20300100	E20800300		

令和 7 年度	
事業名	能美市公共下水道事業
工事名	6災4713号-6 管渠災害復旧工事(赤井町2工区)
箇所	能美市 能美2丁目 地内
図名	平面図・縦断面図・横断面図(2)
縮尺	図示
図面番号	3 / 6 枚の内
能美市	

平面図 S=1:500

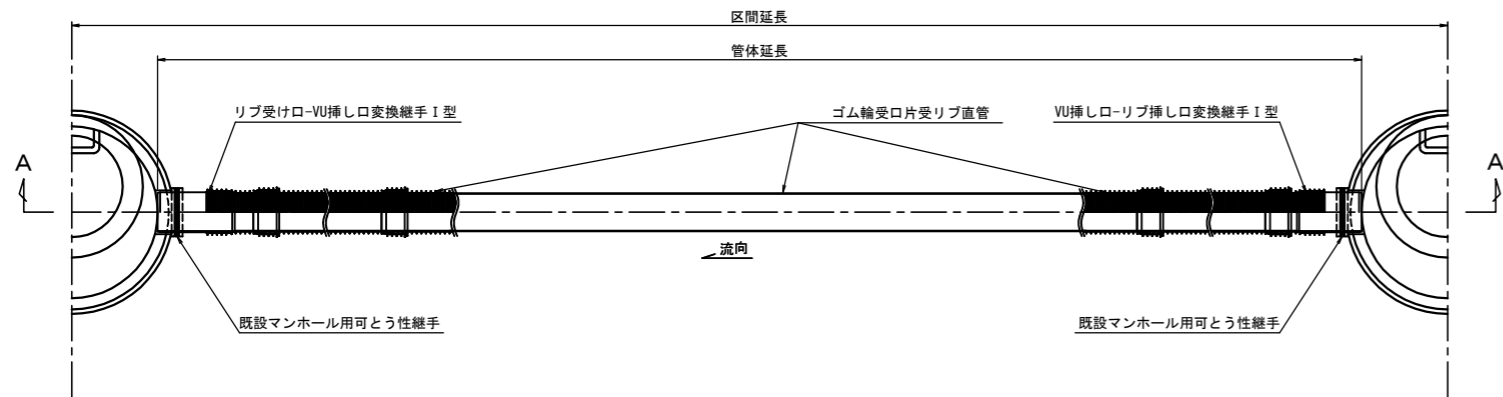


部分修繕(調整Co:撤去、復旧)
E20770100 3号レジンマンホール

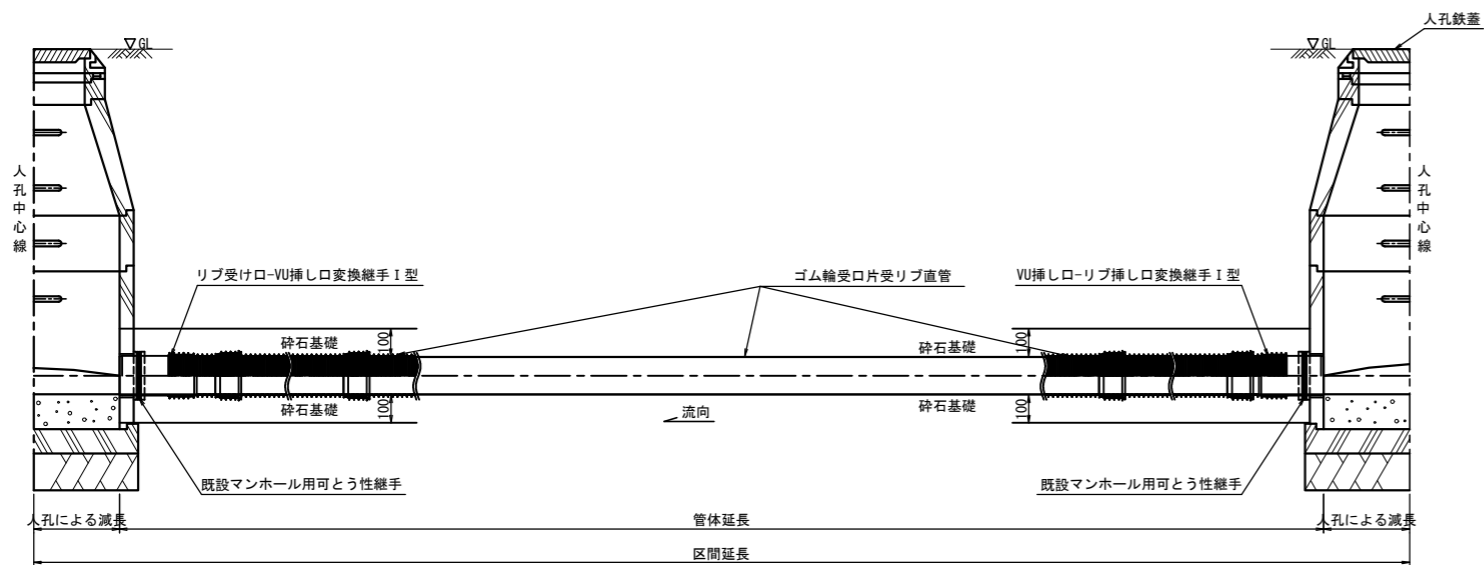
令和 7 年度	
事業名	能美市公共下水道事業
工事名	6災4713号-6 管渠災害復旧工事(赤井町2工区)
箇所	能美市 能美2丁目 地内
図名	平面図
縮尺	図示
図面番号	4 / 6 枚の内
能美市	

リブ付き硬質塩化ビニル管配管標準図 No Scale

平面図

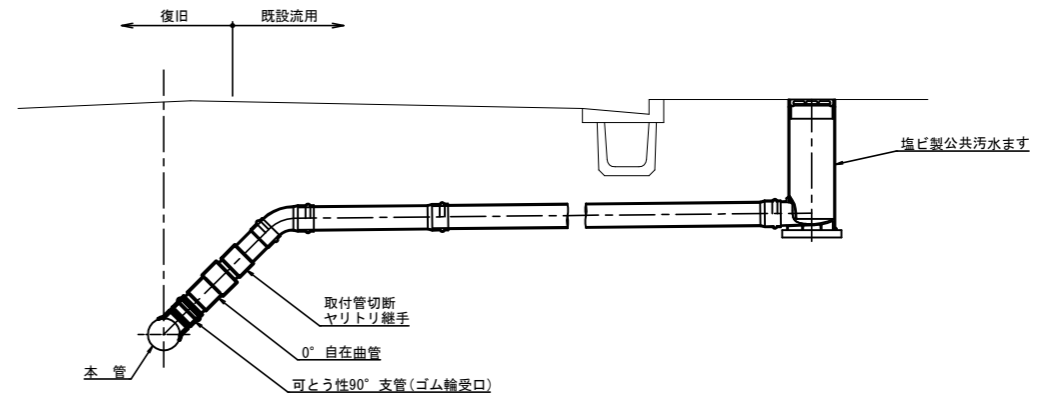


A-A断面図



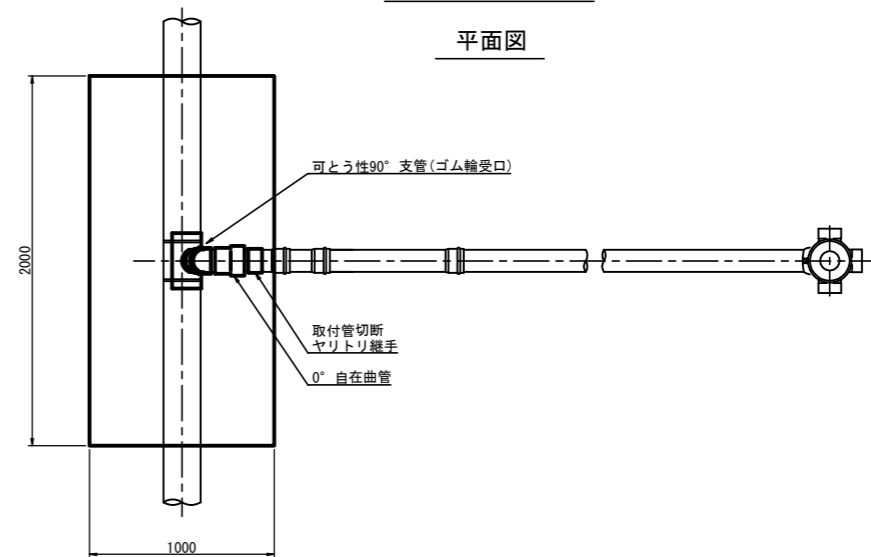
取付管部 復旧工標準図 No Scale

本管布設替部

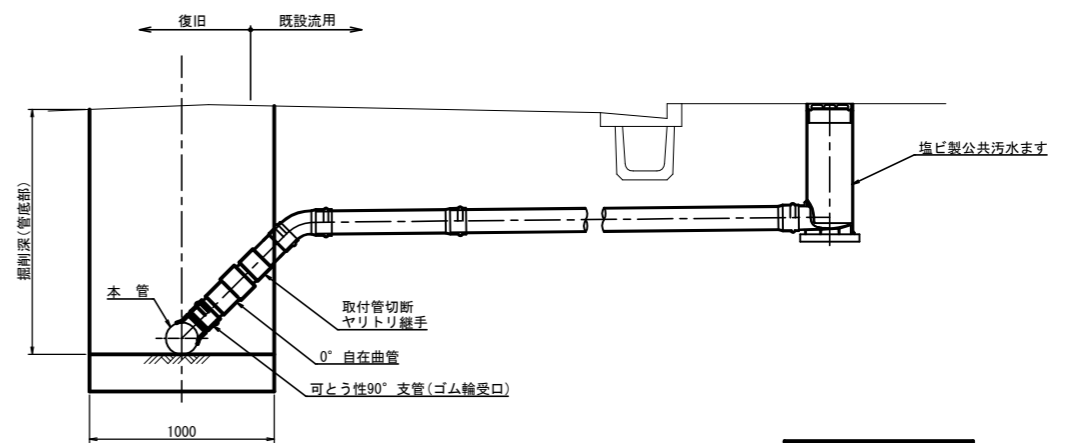


取付管復旧部

平面図

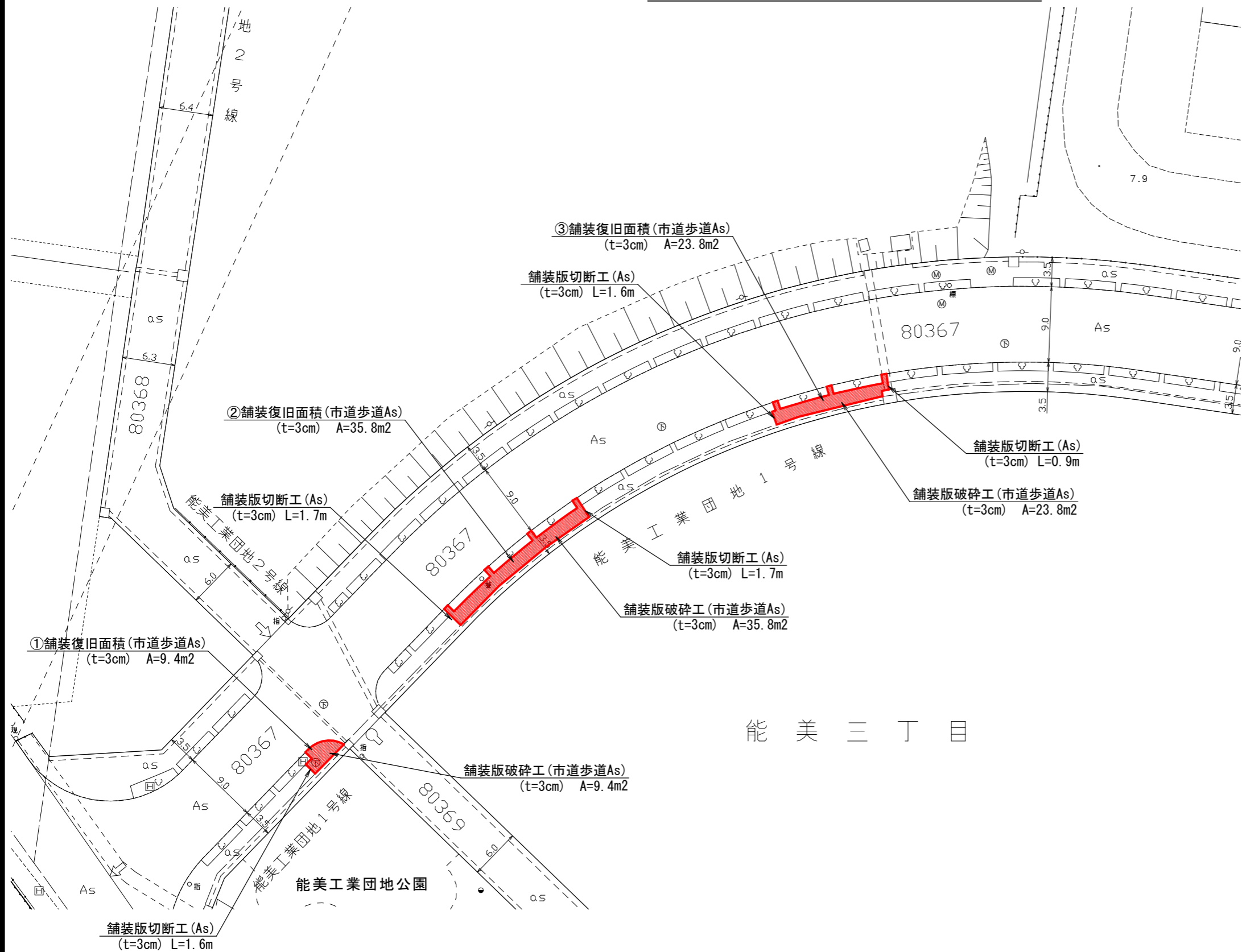


断面図

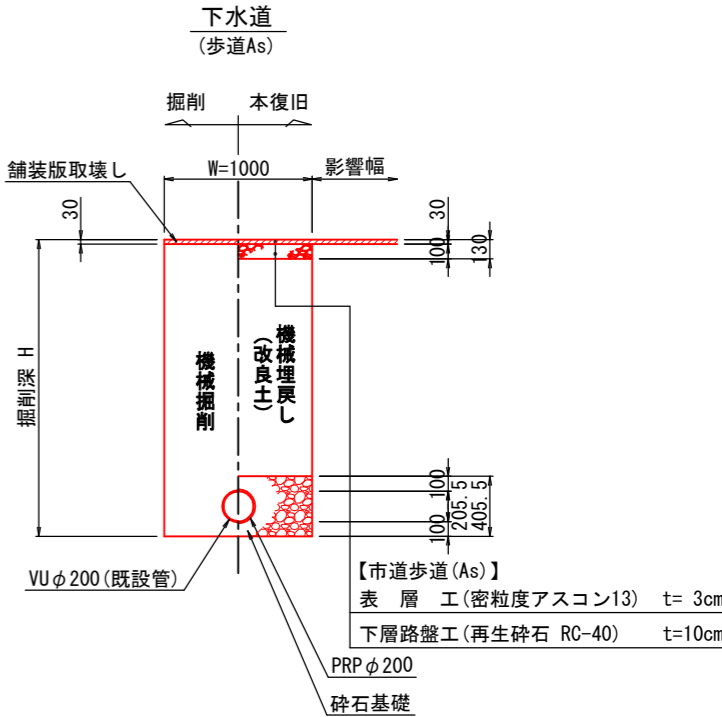


令和 7 年度	
事業名	能美市公共下水道事業
工事名	6災4713号-6 管渠災害復旧工事(赤井町2工区)
箇所	能美市 能美2丁目 地内
図名	リブ付硬質塩化ビニル管配管標準図
縮尺	No Scale
図面番号	5 / 6 枚の内
能 美 市	

舗装求積図・舗装版取壊し工図 S=1:250



土工標準断面図 S=1:25



※ 歩道部は、本復旧による計画とする。

舗装求積表(市道歩道As)		
番 号	舗装厚	面 積
①	3cm	9.4 m2
②	3cm	35.8 m2
③	3cm	23.8 m2
計		69.0 m2

令和 7 年度	
事 業 名	能美市公共下水道事業
工 事 名	6災4713号-6 管渠災害復旧工事(赤井町2工区)
箇 所	能美市 能美2丁目 地内
図 名	舗装求積図・舗装版取壊し工図
縮 尺	図 示
図 面 番 号	6 / 6 枚の内
能 美 市	