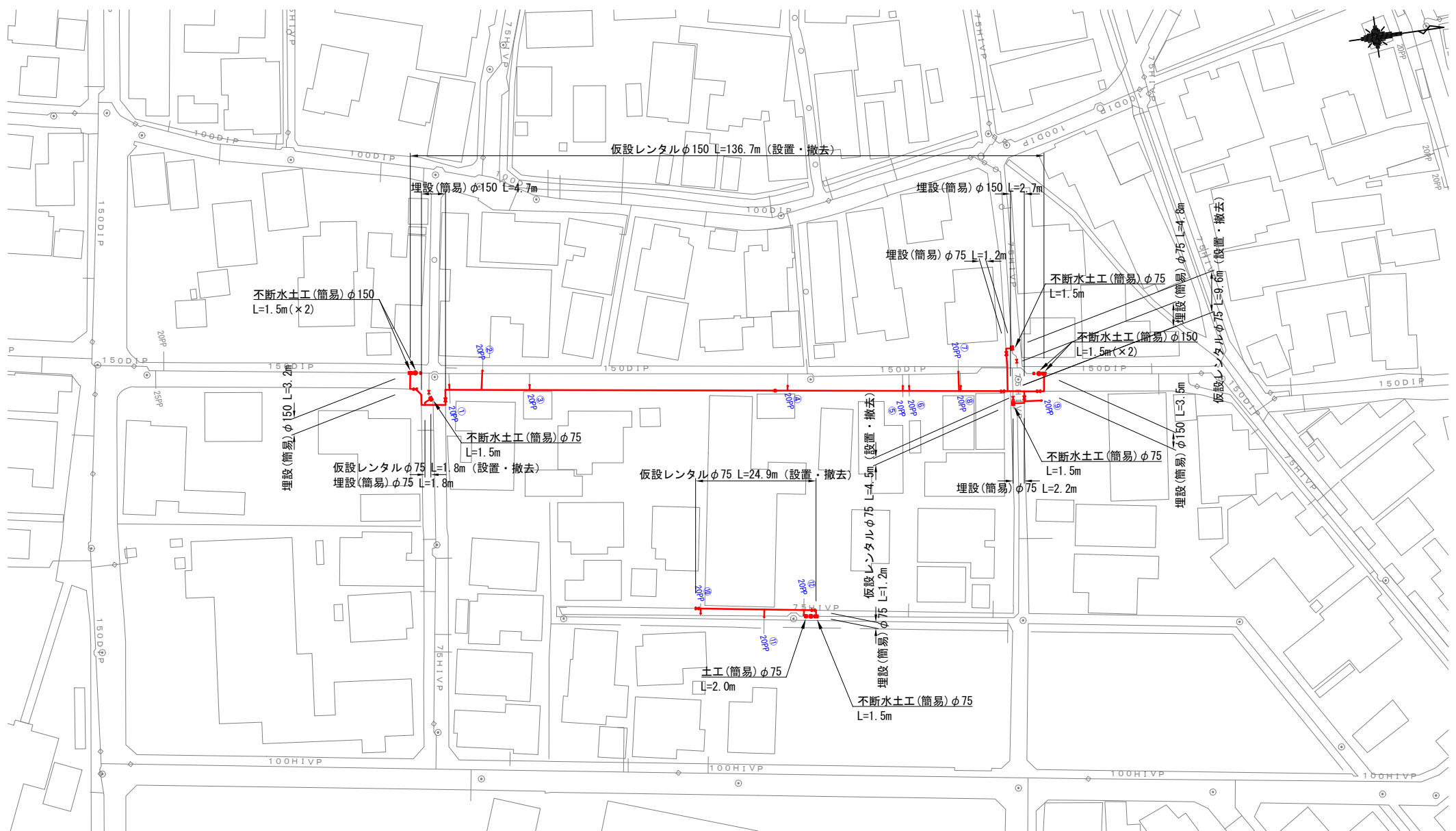
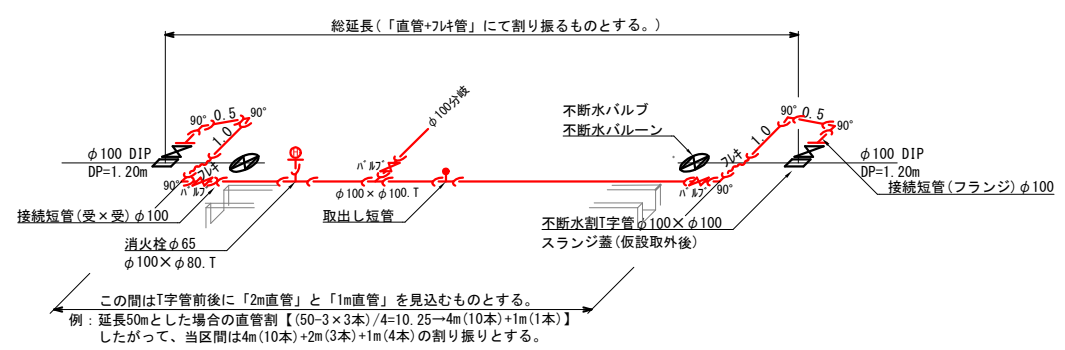


仮設配管計画平面図  
(S=1:500)



レンタル管標準図  
S=FREE

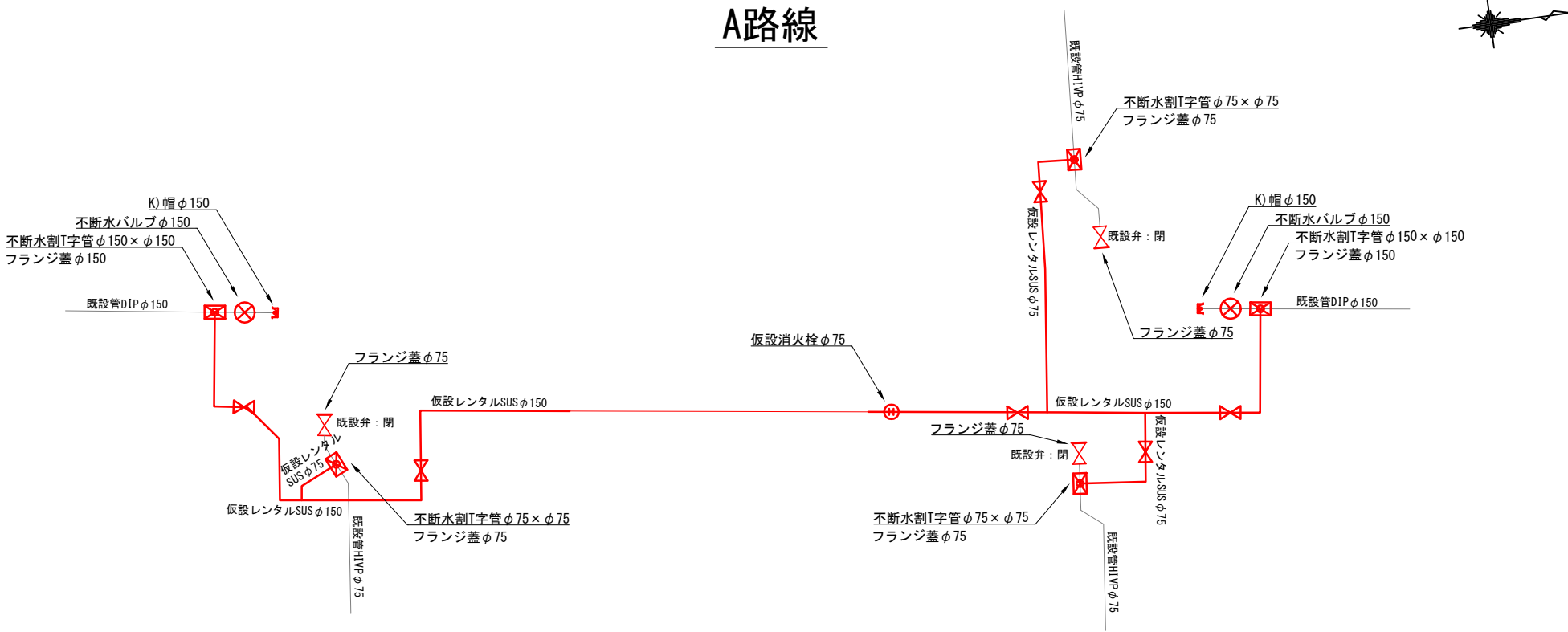


令和 7 年度	
事業名	能美市上水道事業
工事名	6災4710号管渠災害復旧工事（大長野町工区）に伴う水道管移設工事
箇所	能美市 大長野町 地内
図名	仮設配管計画平面図
縮尺	1 : 500
図面番号	5 枚の内 1
能 美 市	

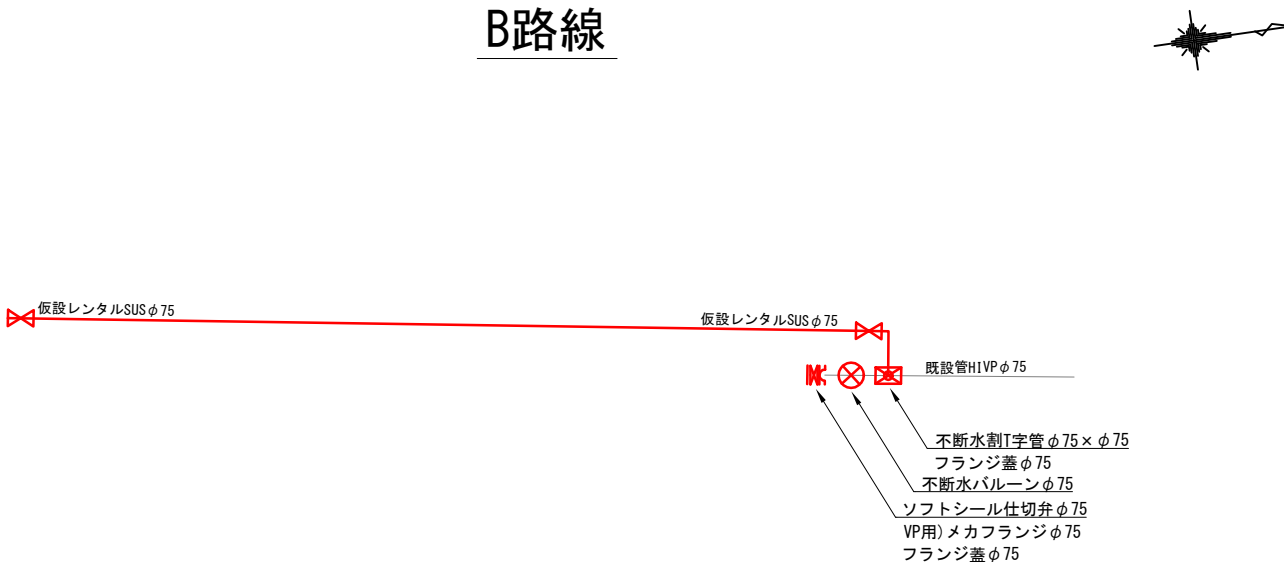
仮設配管詳細図

(S=FREE)

A路線

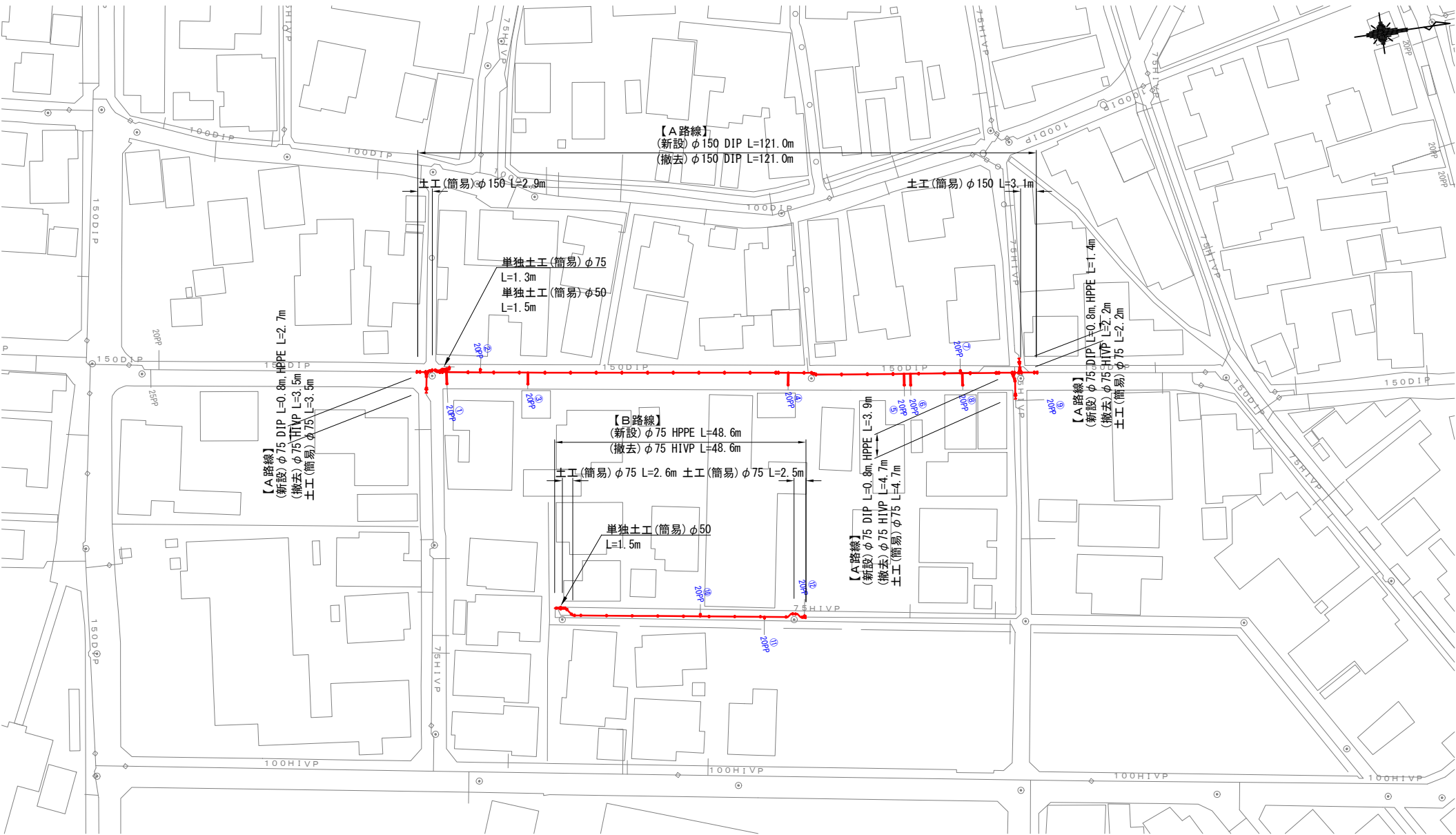


B路線



令和 7 年度		
事業名	能美市上水道事業	
工事名	6災4710号管渠災害復旧工事（大長野町工区）に伴う水道管移設工事	
箇所	能美市 大長野町 地内	
図名	仮設配管詳細図	
縮尺	FREE	
図面番号	5	枚の内 2
能 美 市		

本設配管計画平面図  
(S=1:500)

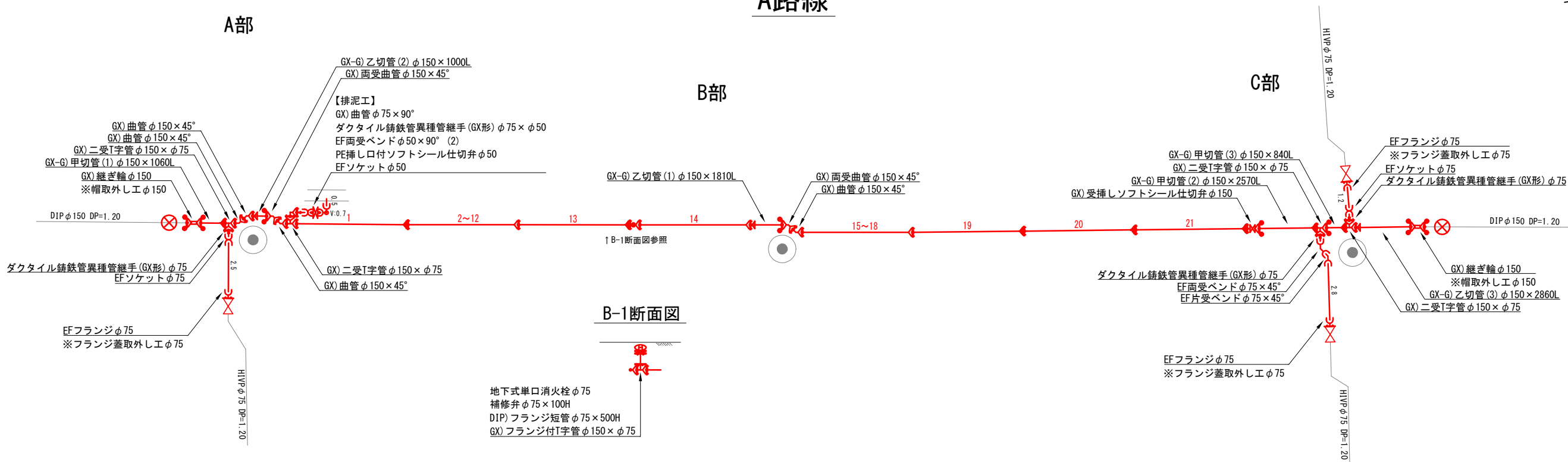


令和 7 年度	
事業名	能美市上水道事業
工事名	6災4710号管渠災害復旧工事（大長野町工区）に伴う水道管移設工事
箇所	能美市 大長野町 地内
図名	本設配管計画平面図
縮尺	1 : 500
図面番号	5 枚の内 3
能 美 市	

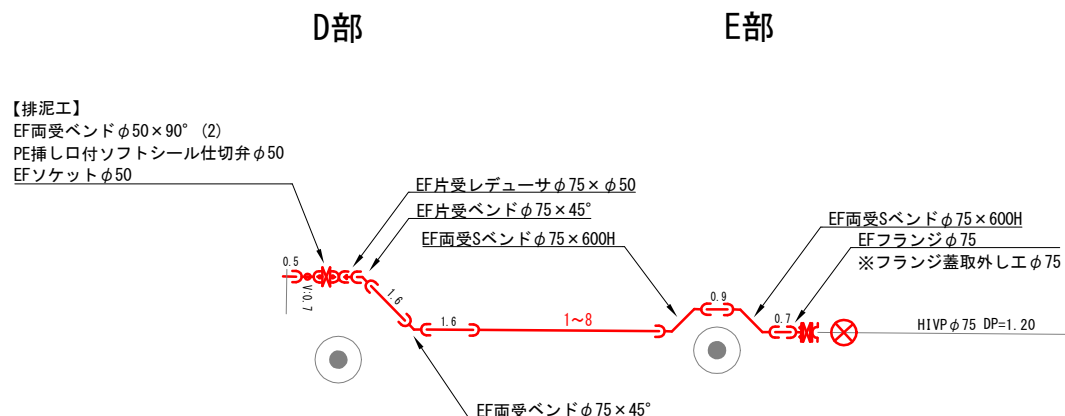
本設配管詳細図

(S=FREE)

A路線



B路線

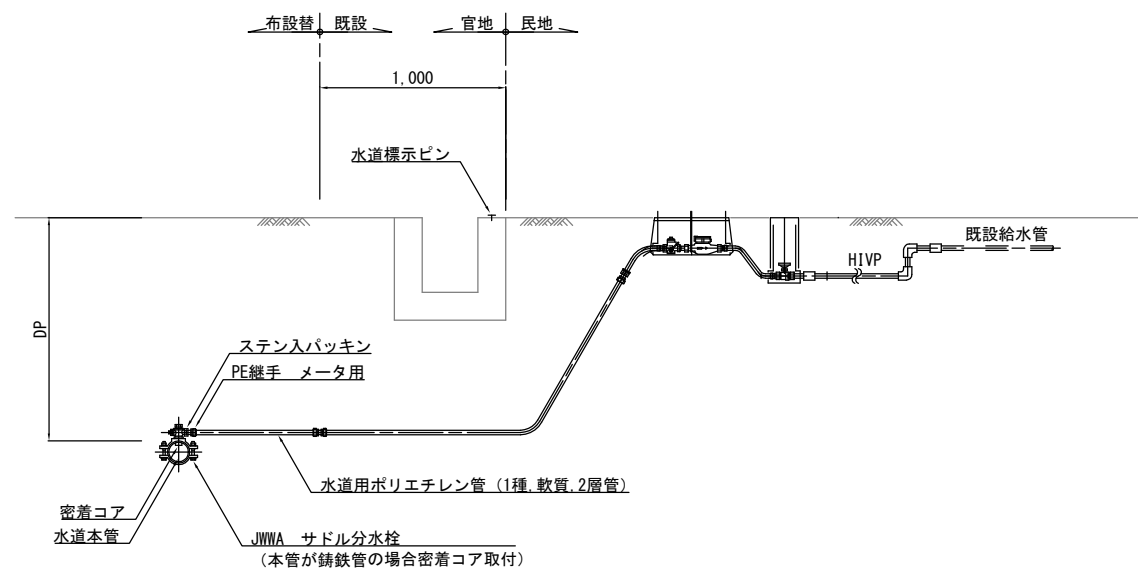


令和 7 年度		
事業名	能美市上水道事業	
工事名	6災4710号管渠災害復旧工事（大長野町工区）に伴う水道管移設工事	
箇所	能美市 大長野町 地内	
図名	本設配管詳細図	
縮尺	FREE	
図面番号	5	枚の内 4
能 美 市		

S=No Scale

土工名称	交通区分	口径	掘削幅 (W)	舗装厚 (t1)	床掘深 (h1)	埋戻深 (h2)		下層路盤厚 (t4)	上層路盤厚 (t3)	仮舗装厚 (t2)	標識シ-ト	掘削深 (H)	土被り (DP)	備考
						購入土	在来土							
土工 (簡易)	簡易舗装	φ 150	600	50	1320	1020		200	120	30	有	1370	1200	撤去・新設
土工 (簡易)	簡易舗装	φ 75	600	50	1340	1040		200	120	30	有	1390	1200	撤去・新設
土工 (簡易)	簡易舗装	φ 給水	600	50	1180	880		200	120	30	有	1230	1200	撤去・新設
単独土工 (簡易)	簡易舗装	φ 75	600	50	1340	1040		200	120	30	有	1390	1200	新設
単独土工 (簡易)	簡易舗装	φ 50	600	50	1310	1010		200	120	30	有	1360	1200	新設
不断水土工 (簡易)	簡易舗装	φ 150	1200	50	1620	1320		200	120	30		1670	1200	既設管接続
不断水土工 (簡易)	簡易舗装	φ 75	1200	50	1540	1240		200	120	30		1590	1200	既設管接続
埋設 (簡易)「布設」	簡易舗装	φ 150	600	50	420		320	—	120	30		470	300	仮設布設
埋設 (簡易)「布設」	簡易舗装	φ 75	600	50	340		240	—	120	30		390	300	仮設布設
埋設 (簡易)「布設」	簡易舗装	φ 給水	600	50	300		200	—	120	30		350	320	仮設布設
埋設 (簡易)「撤去」	簡易舗装	φ 150	600	30	440	120		200	120	30		470	300	仮設撤去
埋設 (簡易)「撤去」	簡易舗装	φ 75	600	30	360	40		200	120	30		390	300	仮設撤去
埋設 (簡易)「撤去」	簡易舗装	φ 給水	600	30	320			200	120	30		350	320	仮設撤去

S=No Scale



令和 7 年度	
事業名	能美市上水道事業
工事名	6災4710号災害復旧工事（大長野町工区） に伴う水道管移設工事
箇所	能美市 大長野町 地内
図名	管土定規図 本設給水工事標準図
縮尺	No Scale
図面番号	5 枚の内 5
能 美 市	