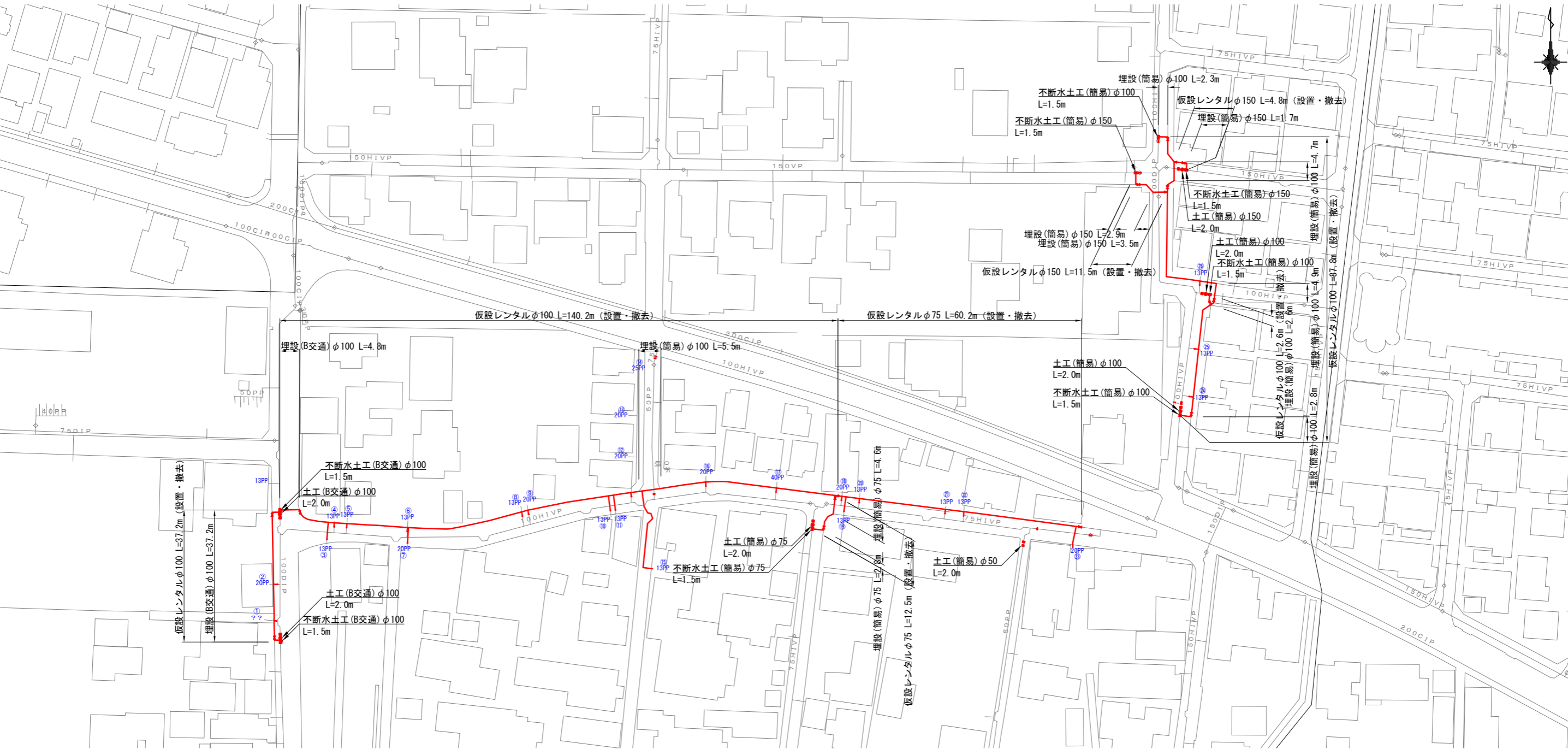
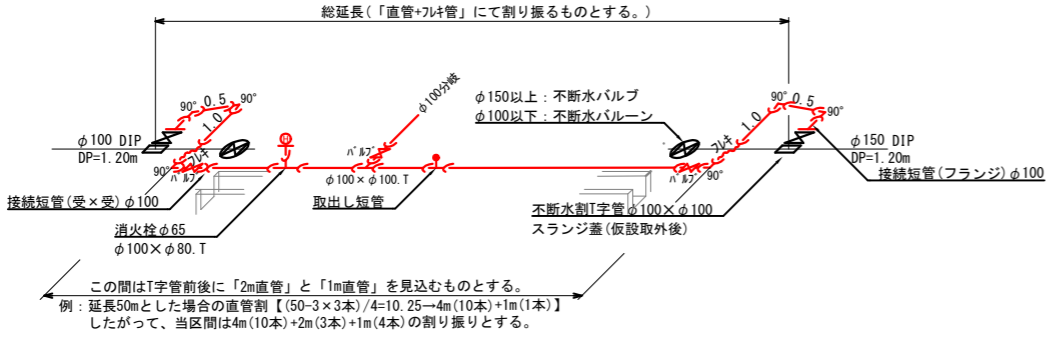


仮設配管計画平面図  
(S:1:500)

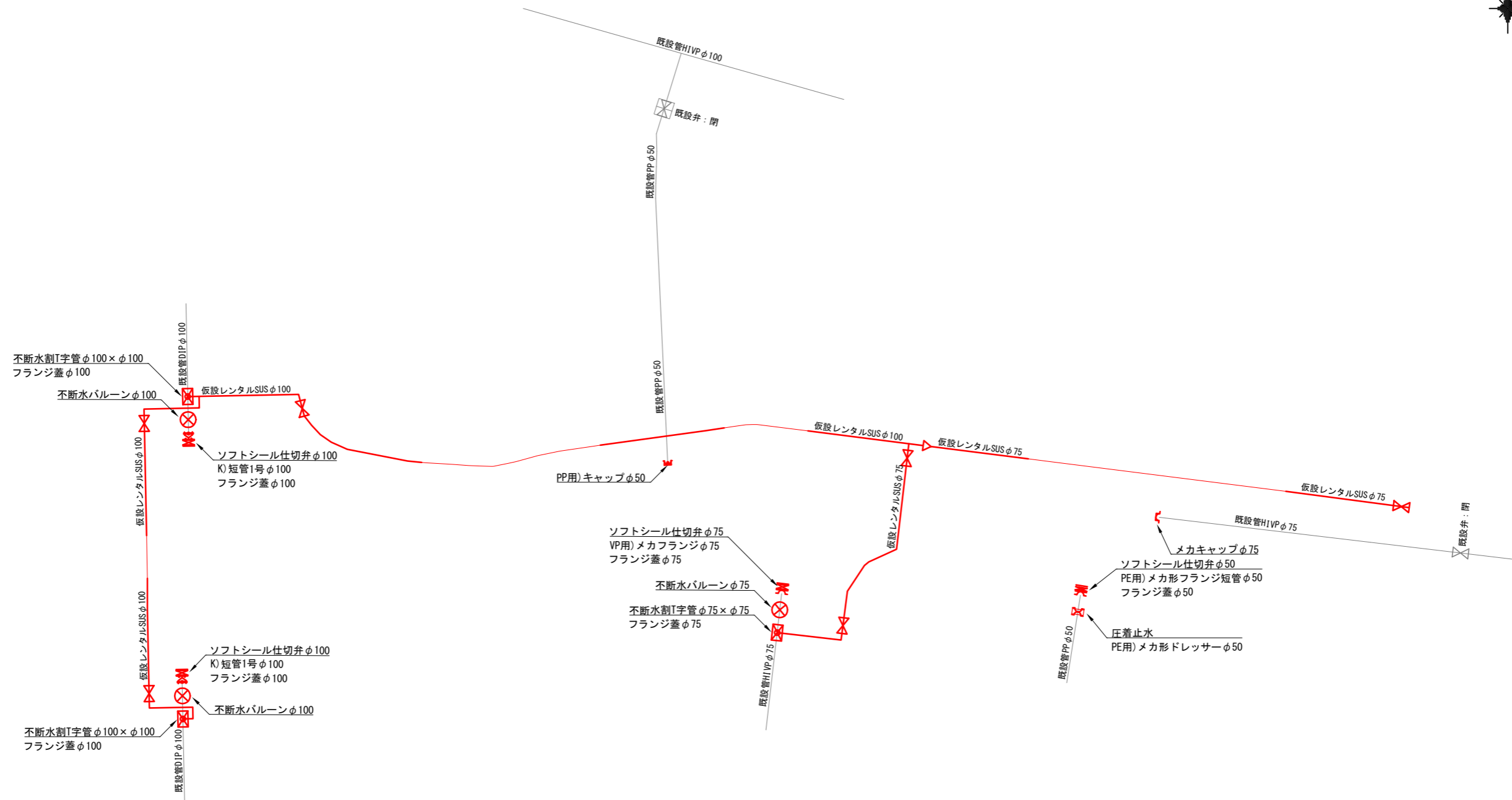


レンタル管標準図  
S=No Scale



令和 7 年度	
事業名	能美市上水道事業
工事名	6災4706号管渠災害復旧工事（西二口町工区）に伴う水道管移設工事
箇所	能美市 西二口町 地内
図名	仮設配管計画平面図
縮尺	1 : 500
図面番号	7 枚の内 1
能 美 市	

(S=No Scale)



令和 7 年度		
事業名	能美市上水道事業	
工事名	647406号管渠災害復旧工事（西二口町区） に伴う水道管移設工事	
箇所	能美市 西二口町 地内	
図名	仮設配管詳細図①	
縮尺	No Scale	
図面番号	7	枚の内 2
能 美 市		

仮設配管詳細図②

(S=No Scale)

B路線



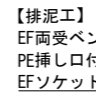
令和 7 年度	
事業名	能美市上水道事業
工事名	6災4706号管渠災害復旧工事（西二口町工区）に伴う水道管移設工事
箇所	能美市 西二口町 地内
図名	仮設配管詳細図②
縮尺	No Scale
図面番号	7 枚の内 3
能 美 市	

(S=1 : 500)



令和 7 年度		
事業名	能美市上水道事業	
工事名	6災4706号管渠災害復旧工事（西二町工区） に伴う水道管移設工事	
箇所	能美市 西二町 地内	
図名	本設配管計画平面図	
縮尺	1 : 500	
図面番号	7 枚の内	4
能 美 市		

(S=No Scale)

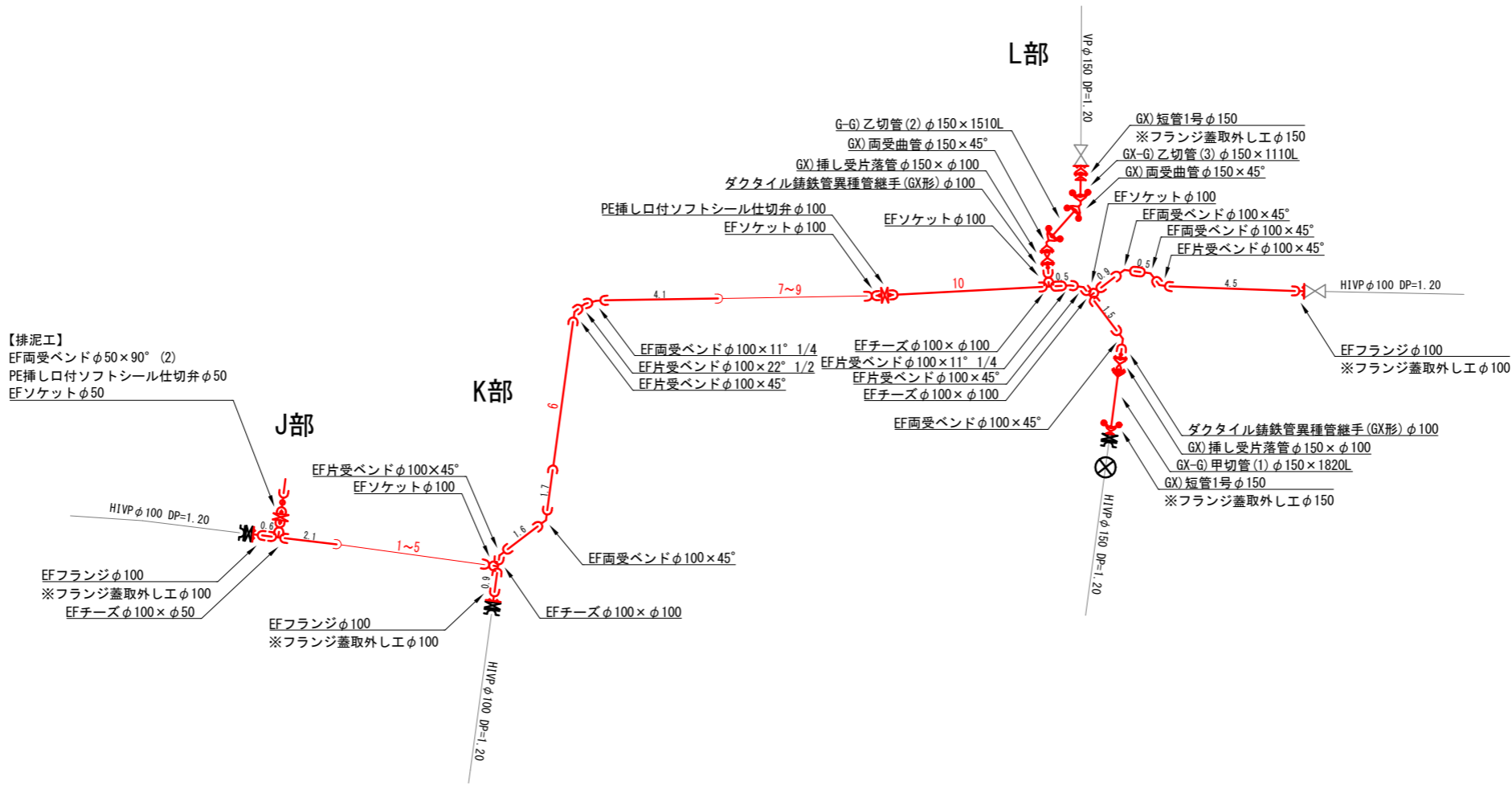


令和 7 年度	
事業名	能美市上水道事業
工事名	6災4706号管渠災害復旧工事（西二口町工区） に伴う水道管移設工事
箇所	能美市 西二口町 地内
図名	本施設管詳細図①
縮尺	No Scale
図面番号	7 枚の内 5
能 美 市	

本設配管詳細図②

(S=No Scale)

B路線

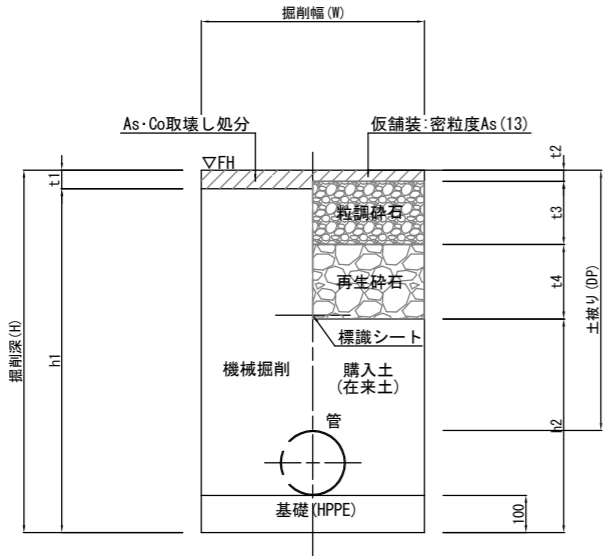


令和 7 年度	
事業名	能美市上水道事業
工事名	6災4706号管渠災害復旧工事（西二口町工区）に伴う水道管移設工事
箇所	能美市 西二口町 地内
図名	本設配管詳細図②
縮尺	No Scale
図面番号	7 枚の内 6
能 美 市	

管土工定規図

S=No Scale

土工断面図

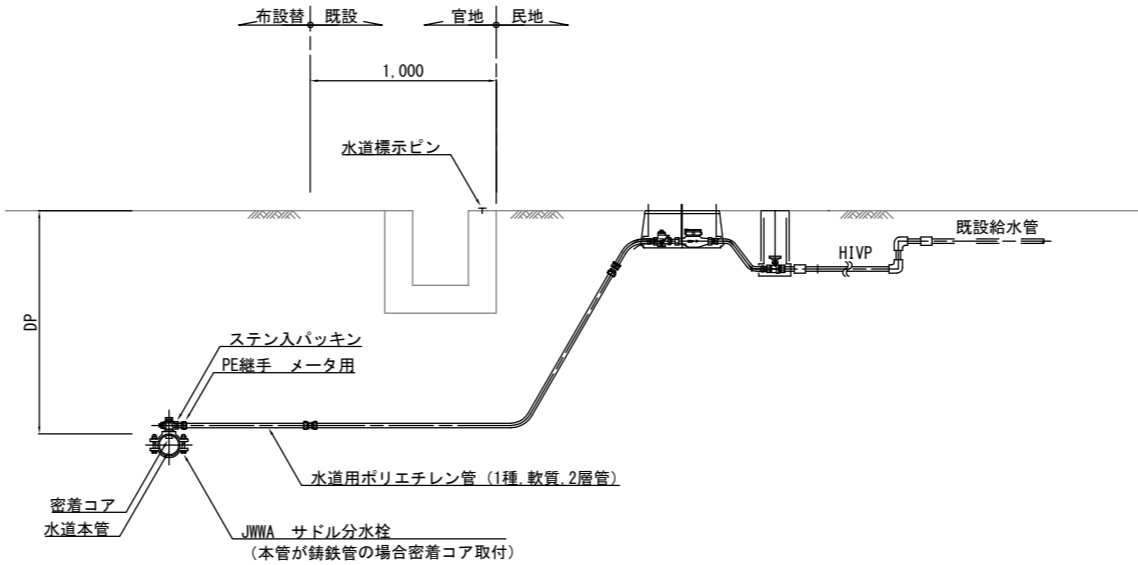


(mm単位)

土工名称	交通区分	口径	掘削幅 (W)	舗装厚 (t1)	床掘深 (h1)	埋戻深 (h2)		下層路盤厚 (t4)	上層路盤厚 (t3)	仮舗装厚 (t2)	標識シート	掘削深 (H)	土被り (DP)	備考
						購入土	在来土							
土工 (簡易)	簡易舗装	φ150	600	50	1320	1020		200	120	30	有	1370	1200	撤去・新設
土工 (簡易)	簡易舗装	φ100	600	50	1370	1070		200	120	30	有	1420	1200	撤去・新設
土工 (簡易)	簡易舗装	φ75	600	50	1340	1040		200	120	30	有	1390	1200	撤去・新設
土工 (簡易)	簡易舗装	φ50	600	50	1310	1010		200	120	30	有	1360	1200	撤去・新設
土工 (簡易)	簡易舗装	φ給水	600	50	1180	880		200	120	30	有	1230	1200	撤去・新設
土工 (B交通)	B交通	φ100	600	170	1250	820		550		50	有	1420	1200	撤去・新設
土工 (B交通)	B交通	φ給水	600	170	1060	630		550		50	有	1230	1200	撤去・新設
単独土工 (簡易)	簡易舗装	φ50	600	50	1310	1010		200	120	30	有	1360	1200	新設
不断水土工 (簡易)	簡易舗装	φ150	1200	50	1620	1320		200	120	30		1670	1200	既設管接続
不断水土工 (簡易)	簡易舗装	φ100	1200	50	1570	1270		200	120	30		1620	1200	既設管接続
不断水土工 (簡易)	簡易舗装	φ75	1200	50	1540	1240		200	120	30		1590	1200	既設管接続
不断水土工 (B交通)	B交通	φ100	1200	170	1450	1020		550		50		1620	1200	既設管接続
埋設 (簡易)「布設」	簡易舗装	φ150	600	50	420		320	—	120	30		470	300	仮設布設
埋設 (簡易)「布設」	簡易舗装	φ100	600	50	370		270	—	120	30		420	300	仮設布設
埋設 (簡易)「布設」	簡易舗装	φ75	600	50	340		240	—	120	30		390	300	仮設布設
埋設 (簡易)「布設」	簡易舗装	φ給水	600	50	300		200	—	120	30		350	320	仮設布設
埋設 (簡易)「撤去」	簡易舗装	φ150	600	30	440	120		200	120	30		470	300	仮設撤去
埋設 (簡易)「撤去」	簡易舗装	φ100	600	30	390	70		200	120	30		420	300	仮設撤去
埋設 (簡易)「撤去」	簡易舗装	φ75	600	30	360	40		200	120	30		390	300	仮設撤去
埋設 (簡易)「撤去」	簡易舗装	φ給水	600	30	320			200	120	30		350	320	仮設撤去
埋設 (B交通)「布設」	B交通	φ100	600	170	850		420	550		50		1020	900	仮設布設
埋設 (B交通)「撤去」	B交通	φ100	600	50	970	420		550		50		1020	900	仮設撤去

本設給水工事標準図

S=No Scale



令和 7 年度	
事業名	能美市上水道事業
工事名	6災4706号管渠災害復旧工事（西二口町工区）に伴う水道管移設工事
箇所	能美市 西二口町 地内
図名	管土工定規図 本設給水工事標準図
縮尺	No Scale
図面番号	7 枚の内 7
能美市	