

来てみまっし

能美市は、伝統工芸九谷焼の産地で、多くの優秀な作家が住んでいます。絵付け体験もできる九谷陶芸村の施設をはじめ、いしかわ動物園、手取フィッシュランド、松井秀喜ベースボールミュージアム、辰口丘陵公園など、子どもから大人まで、家族みんなで楽しめる施設が充実。さらに、辰口温泉郷や地元の食材を使ったレストランなど心も体もリラックスできる観光スポットもあるのです。

日本が誇る伝統工芸「九谷焼」の魅力を存分に体感できる九谷陶芸村

九谷陶芸村では「見る」「知る」「創る」「買う」といった魅力を存分に堪能することができます。村内には、「ジャパングタニ」をはじめとした過去の名作を鑑賞するとともに、九谷焼の制作工程や歴史を学べる能美市九谷焼美術館 | 五彩館 | や文化勲章を受章した能美市出身の二代・故 浅蔵五十吉氏の作品を中心に数々の名品を鑑賞できる | 浅蔵五十吉記念館 |、気軽に絵付けや作陶体験が楽しめる | 体験館 |、職人の創作活動を間近で見ることができる | 職人工房 |をはじめ、九谷焼販売店が集結しているため、九谷焼のお土産も購入できます。また、110年以上の歴史があり、毎年5月の連休に開催される「九谷茶碗まつり」には、全国から大勢のお客様にお越しいただき大変な賑わいを見せています。



九谷焼ウルトラマンシリーズ

ウルトラマンシリーズの脚本家、佐々木守さんの故郷である能美市は、九谷焼でキャラクターを表現した「九谷焼ウルトラマンシリーズ」を発売。家族でとりくむことができる絵付け体験は、その時間をオンリーワンの色彩で残せると好評です。



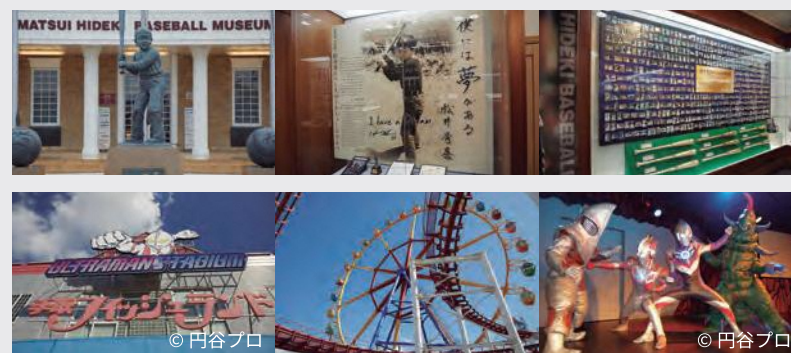
自然環境を活かした家族向けの施設

辰口丘陵公園、そして日本海側屈指の規模を誇る国指定史跡の能美古墳群など、自然環境を活かした家族向けの施設が数多く整備されています。住みよさランキングの評価にも貢献しています。



子どもたちに夢と感動を与える施設

国民栄誉賞を受賞された松井秀喜氏のベースボールミュージアム、全国で唯一「ウルトラヒーローに毎日会うことができる「ウルトラマンスタジアム」(手取フィッシュランド内)など、子どもたちに夢と感動を与える施設も民間の皆さんの努力によって整備されています。



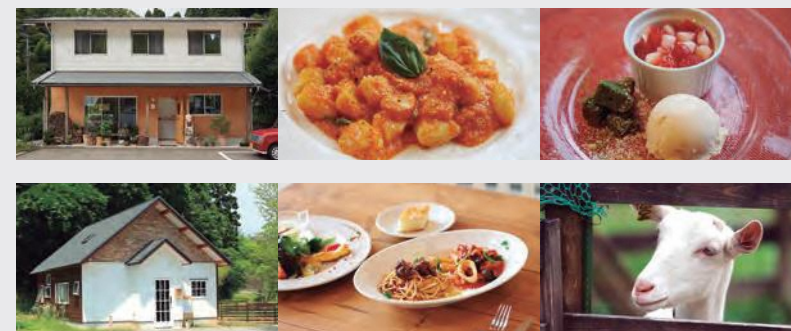
開湯千四百年。名湯 辰口温泉郷

開湯1400年の歴史を誇る辰口温泉は、金沢から一番近い温泉地として親しまれています。肌にやさしい泉質であることから「美人の湯」としても知られており、女性からの人気も高いです。風情ある名湯と旬の幸を堪能しながら、贅沢なひと時を。



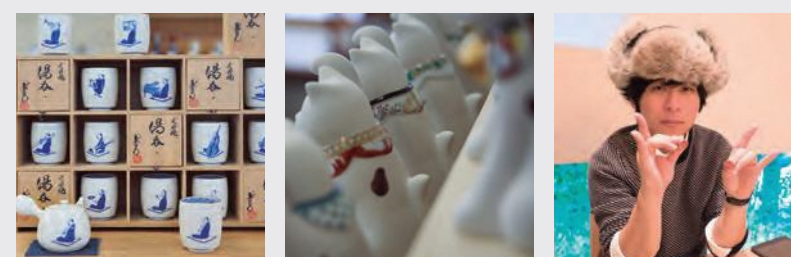
ここは両方とも行かないと。一軒家レストラン

インタビューにも登場した石間さんご夫妻の「イルポツツォロ」は、コストを抑えながら美味を提供する信念に貫かれたイタリア料理店。バリスタのご主人が淹れるカプチーノも最高です。「ソリッソ」は自然派のこだわり素材を使う、農家レストラン&チーズケーキ専門店。ヤギのミルクを使うチーズケーキや、ゆずジェラートなど、人気のスイーツはテイクアウトも可能です。



人気絶好調。上出長右衛門窯

6代目上出恵悟さんのアートセンスが話題になり、国内外のブランドや作家とのコラボレーションも数多く、セレブの熱烈ファンもいる九谷焼の窯元。工場に隣接したショールームでは、駅や空港で買えない作品がずらりと並びます。お忍びで来た有名人に偶然出会えるかも。



夏はナイトZOOも。いしかわ動物園

「楽しく、遊べ、学べる動物園」を基本コンセプトとし、自然の地形を生かした中に動物たち本来の生息環境を再現しています。ホワイトタイガーや、コビトカバトキなど、めずらしい動物たちを間近に観察できる全ての人が楽しめる動物園です。

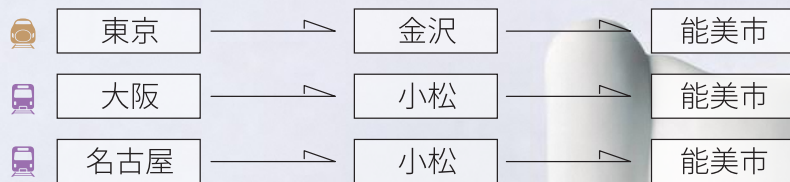


来てみまっし

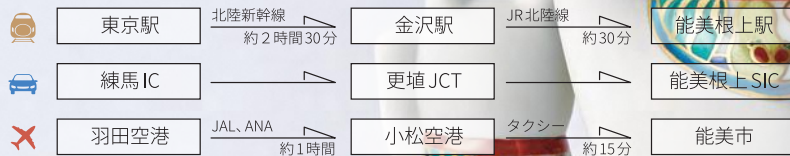
能美市は、海・川・山と平地に恵まれた豊かな地勢です。

能美市は石川県の南部、加賀平野のほぼ中央に位置し、県都金沢へは北東約20kmの距離にあります。南に日本海側の拠点「小松空港」がある小松市が隣接し、当市の北側には標高2,702mの白山から流れ出る手取川の扇状地、そして日本海に面した美しい海岸線があり、南側には白山山系に連なる、なだらかな丘陵地である能美丘陵を擁しています。海・川・山と平地に恵まれた、非常に地勢豊かなところです。

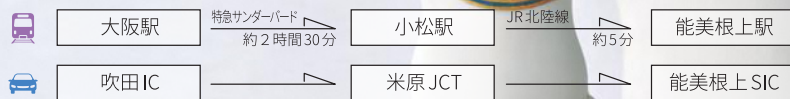
3大都市圏から鉄道で3時間以内



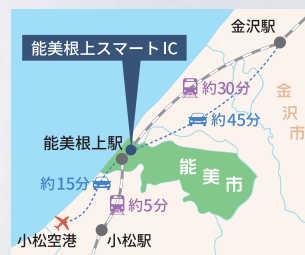
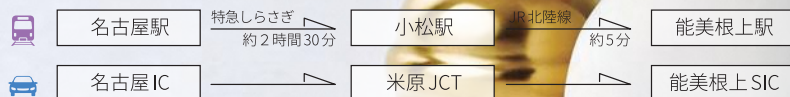
東京からのアクセス



大阪からのアクセス



名古屋からのアクセス



出演は上出長右衛門窯さんの「ちようえもん招猫」です。



能美市 移住・定住
キャンペーンサイト

<https://www.city.nomi.ishikawa.jp/iju/>

気に入ってくれたんやったら
ぜひ、住んでみまっしね。



能美市のことは市のホームページでさらにもっと詳しく <https://www.city.nomi.ishikawa.jp/>

のみ移住サポートセンター

能美市で初めて暮らし始める方、移住を検討している方のご相談をお電話や面談でお受けしております。
(面談ご希望の方は予めご連絡ください)

0761-58-2246 (月～金 8:30～17:15)

Email: chiiki@city.nomi.lg.jp

能美市役所 企画振興部 地域振興課内 能美市来丸町 1110 番地

2021年9月改訂