

過去は未来の入口。

私たちは、どんなところに住んでいるんだろう？

昔の人は、どんな暮らしをしていたんだろう？

ここは、ふるさとへの好奇心がひろがる場所。

豊かな自然と悠久の歴史、そして、

みんなの未来へ続いています。

さあ、まだ知らない能美を見つけにきてください。

.....

「能美ふるさとミュージアム」は、国指定史跡能美古墳群の貴重な出土品をはじめとする悠久の歴史、そして豊かな自然を学び、未来を育む場として、みなさまと創る新しい博物館をめざしていきます。

能美ふるさとミュージアムの 見どころ③

1 能美古墳群出土品など
見応えある展示



2 わかりやすく学べる
映像・ジオラマ・
体験型展示



3 遊びながら楽しく能美市を学べる
子どもミュージアム
「のみっけ」



来館記念スタンプ

開館時間 | 9:00-17:00 (最終入場 16:30)

休館日 | 毎週月曜日、第3火曜日
(休日の場合翌日休館)
年末年始 (12/28-1/4)
その他別途定める日

展示観覧料 | 300円 (大学生以上一般)
200円 (65歳以上の方、20名以上の団体)
無料 (高校生以下、障害者手帳をお持ちの方+介助の方1名)

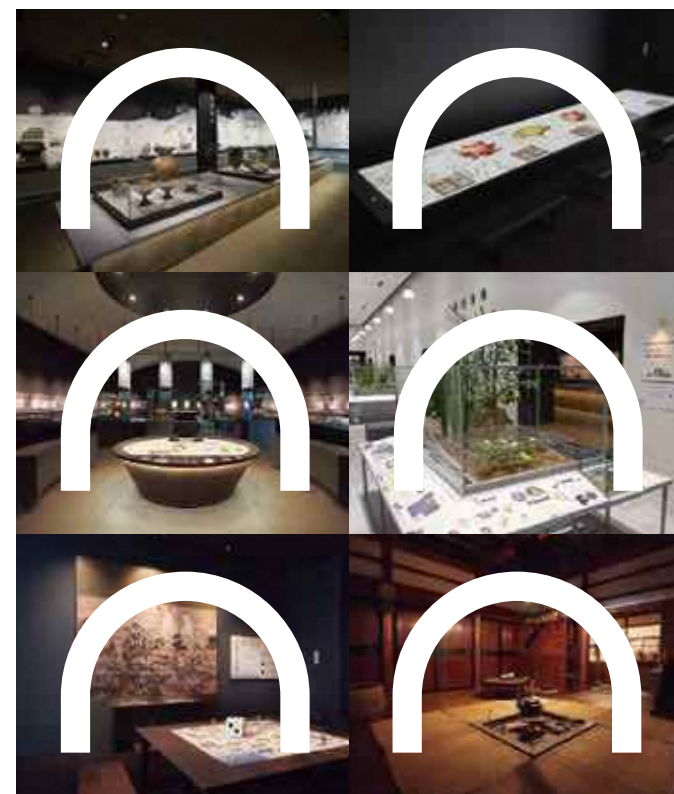
お問い合わせ | TEL 0761-58-5250 FAX 0761-58-5251
〒923-1121 石川県能美市寺井町を1-1



バスでお越しの方
能美根上駅からコミュニティバス「のみバス」で15分「能美ふるさとミュージアム」で下車

お車でお越しの方
能美根上スマートICより車で20分

【ご利用上のお願ひ】●所定の場所以外での飲食はご遠慮ください。●館内は全面禁煙です。●お客様の安全と資料保護のため、三脚・一脚・自撮り棒のご使用・フラッシュ撮影はご遠慮いただいております。●再入場の際はチケットをご提示ください。



NOMI FURUSATO MUSEUM



電化製品が広まる前の暮らし。
(大正～昭和)

大正から昭和によく使用された道具を使い
当時の生活を再現。



海から山まで。
「能美」1200年のはじまり。

飛鳥時代から能美の地名が誕生した平安
時代までを紹介。公開収蔵庫も見える。



平野と大河山。
大きなお墓と国づくり。

4体の甲冑や日本最古の刻書須恵器などを
展示。
国指定史跡能美古墳群の誕生から終わりまで
を貴重な資料で紹介。



テーマを持ったさまざまな特別
展を開催。(有料・無料)

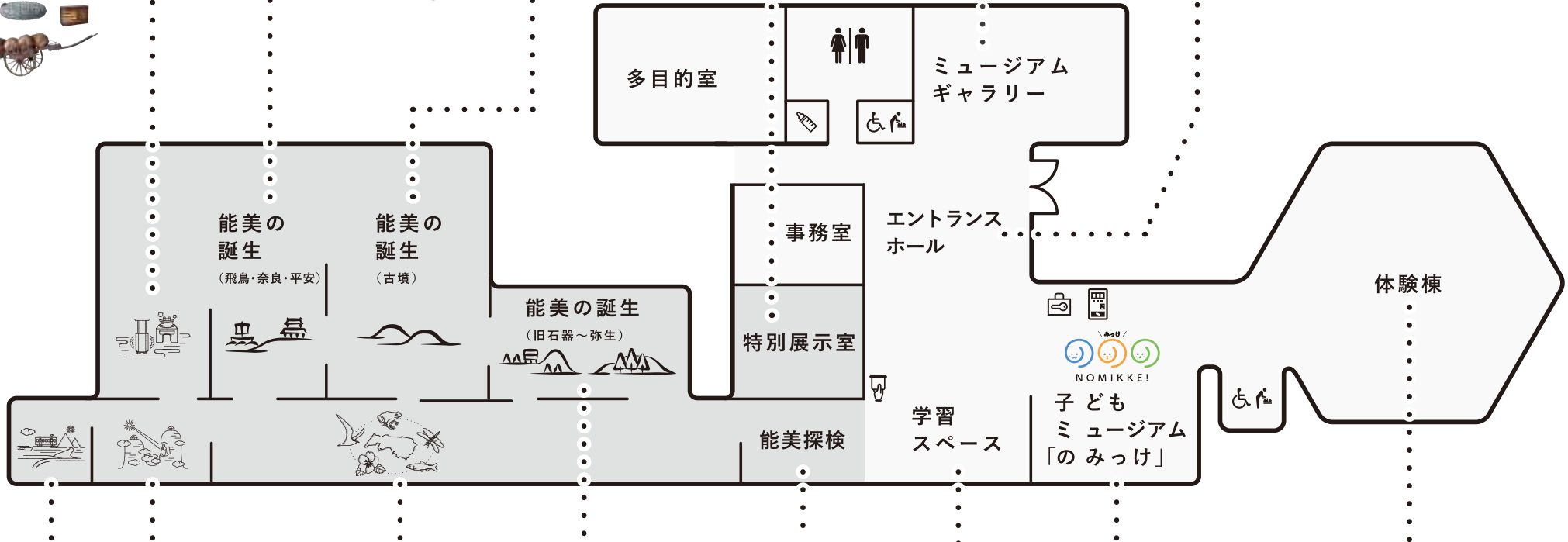
企画展の開催や、地域の皆さん
の作品を展示。



能美市の航空写真と能美の風景
写真が皆さまをお迎え。写真の
二次元コードを読み込むと能美
市の情報が得られる。



館内フロアガイド



能美電が走っていた
時代。(大正～昭和)

能美の近代化を支えた「能美電」
を紹介。



白山曼荼羅図が
描かれた時代。(江戸)

白山にまつわる伝承が描か
れた石川県指定文化財「絹本
著色白山曼荼羅図」をすごろく
で学べる。



よ
能き美しき
能美の自然。

能美の豊かな自然をジオラマ
模型、ハンズオン、映像など
で紹介。



山のめぐみ。
狩猟と採集の暮らし。

平野にくらす。
稲作の始まり。

土器や石器の実物はもちろん、
映像や模型で当時の生活を紹介。



能美ふるさとミュージアムに
ようこそ。能美の自然や歴史
をかわいいノミコビトたちが
紹介。

学習
スペース

能美市のことを調べ、学ぶこと
ができる。
飲み物はOKなので、休けいにも
ご利用ください。



能美の自然や歴史をテーマにし
た遊具で、楽しく遊びながら能
美について学ぶことができる。
(入場する場合には、入り口で
受付が必要。)



能美の自然や歴史をテーマにし
た遊具で、楽しく遊びながら能
美について学ぶことができる。
(入場する場合には、入り口で
受付が必要。)

NOMI FURUSATO MUSEUM



チケット販売



トイレ



多目的トイレ



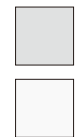
授乳室



自販機



コインロッカー



有料スペース

無料スペース