

⑥ 緑町住宅 1 号棟

■団地基礎データ

管理区分	構造	棟数	竣工年度	間取り	専用床面積 (㎡)	管理戸数	
公営住宅	鉄筋コンクリート造 (3 階)	1	昭和 63 年 度 (1988)	2DK	45.99	4	10
				3DK	70.80-71.43	6	

給水方式	雑排水処理 方式	ガス設備	浴室	昇降機	駐車場	用途地域
直結給水	公共下水道	LPG	浴槽完備	なし	10 台	第 1 種 住居地域

■現況写真

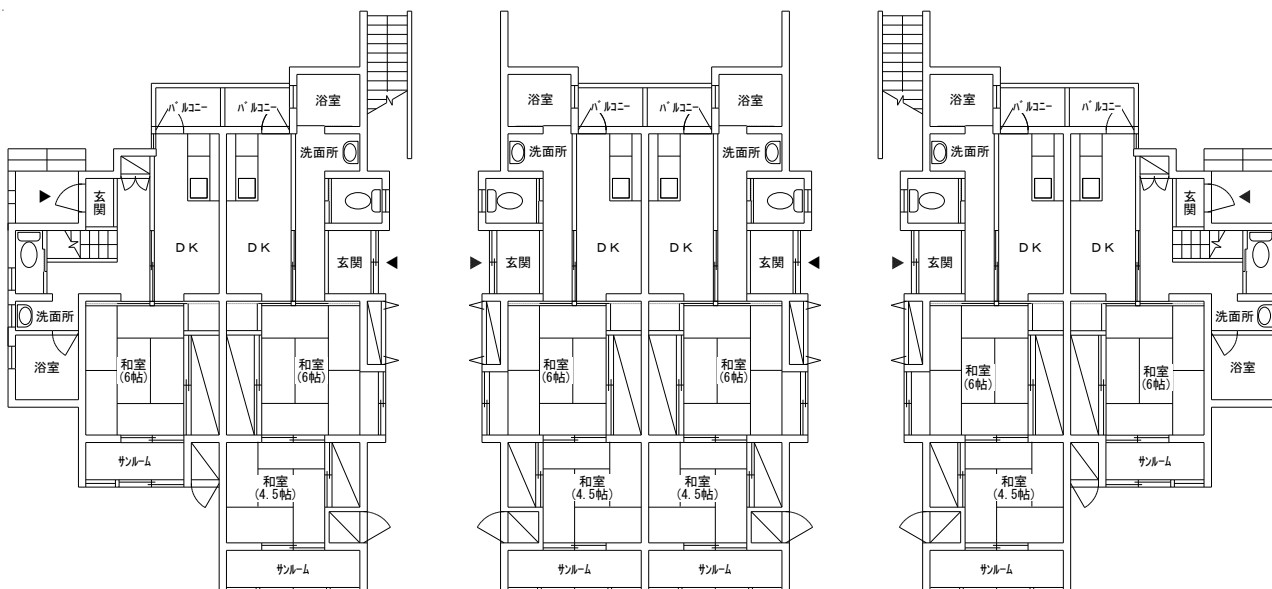




■位置図



■平面図(1号棟)



⑦ 緑町住宅2号棟

■団地基礎データ

管理区分	構造	棟数	竣工年度	間取り	専用床面積 (㎡)	管理戸数	
公営住宅	鉄筋コンクリート造 (3階)	1	平成2年度 (1990)	2DK	53.27	4	10
				3DK	74.37-74.91	6	

給水方式	雑排水処理 方式	ガス設備	浴室	昇降機	駐車場	用途地域
直結給水	公共下水道	LPG	浴槽完備	なし	10台	第1種 住居地域

■現況写真

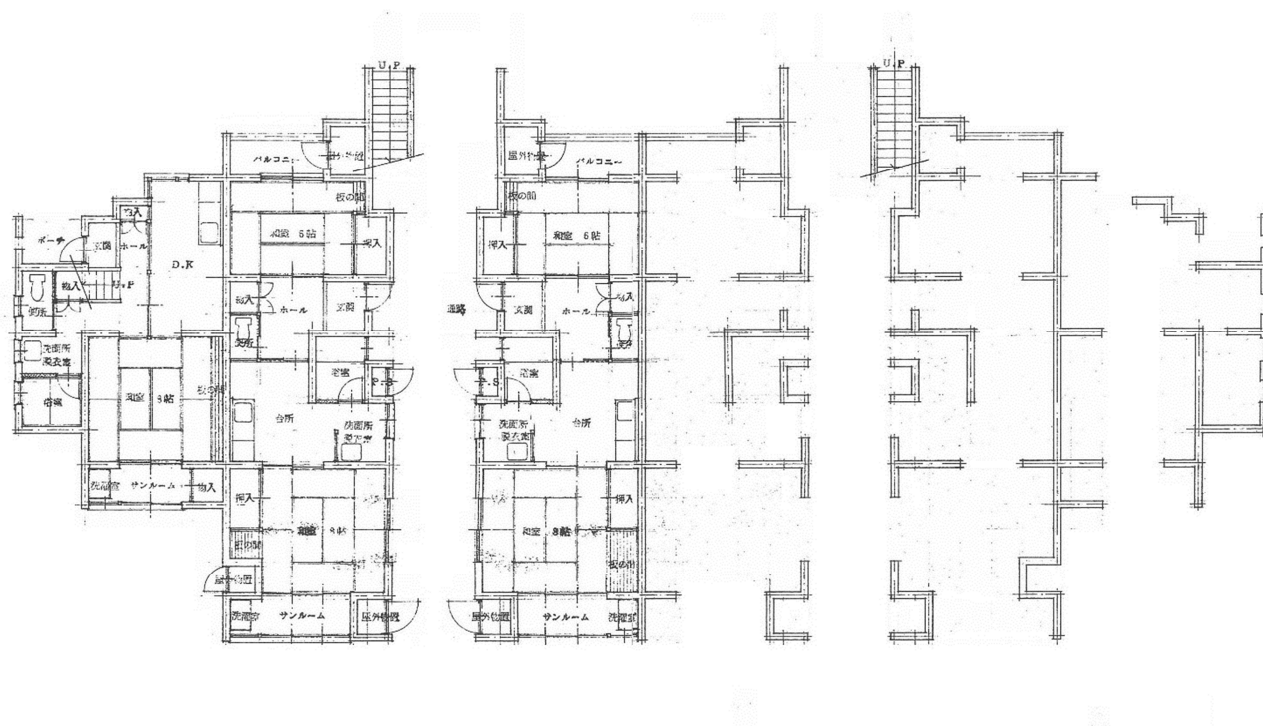




■位置図



■平面図(2号棟)



⑧ 緑町住宅3号棟

■団地基礎データ

管理区分	構造	棟数	竣工年度	間取り	専用床面積 (㎡)	管理戸数	
公営住宅	鉄筋コンクリート造 (3階)	1	平成5年度 (1993)	2DK	62.02	4	13
				3DK	70.80-72.58	9	

給水方式	雑排水処理 方式	ガス設備	浴室	昇降機	駐車場	用途地域
1・2F直圧 3F加圧	公共下水道	1FはIH対応 LPG	浴槽完備	なし	13台	第1種 住居地域

■現況写真

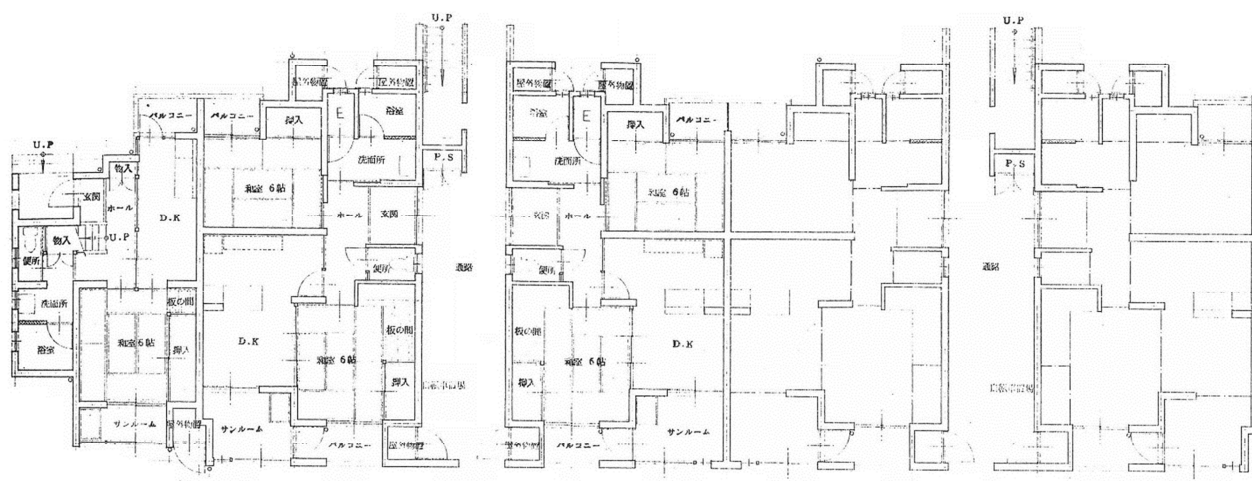




■位置図



■平面図(3号棟)



⑨ 緑町住宅4号棟

■団地基礎データ

管理区分	構造	棟数	竣工年度	間取り	専用床面積 (㎡)	管理戸数	
公営住宅	鉄筋コンクリート造 (3階)	1	平成7年度 (1995)	2DK	62.02	4	13
				3DK	70.80-72.58	9	

給水方式	雑排水処理 方式	ガス設備	浴室	昇降機	駐車場	用途地域
1・2F直圧 3F加圧	公共下水道	LPG	浴槽完備	なし	13台	第1種 住居地域

■現況写真





■位置図



■平面図(4号棟)

