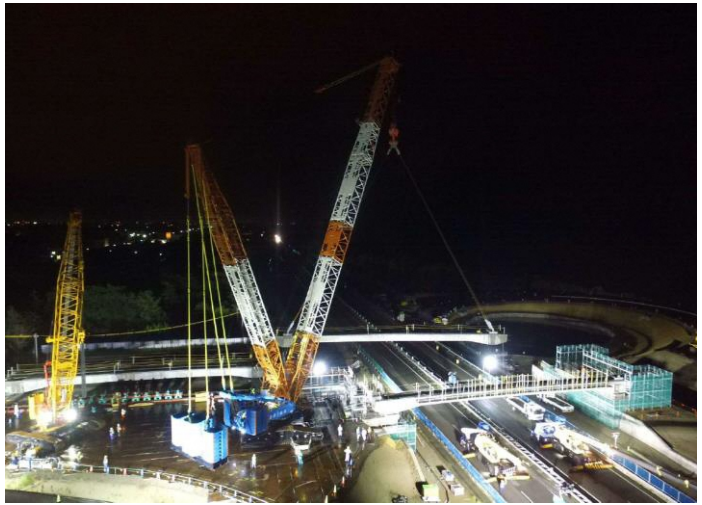
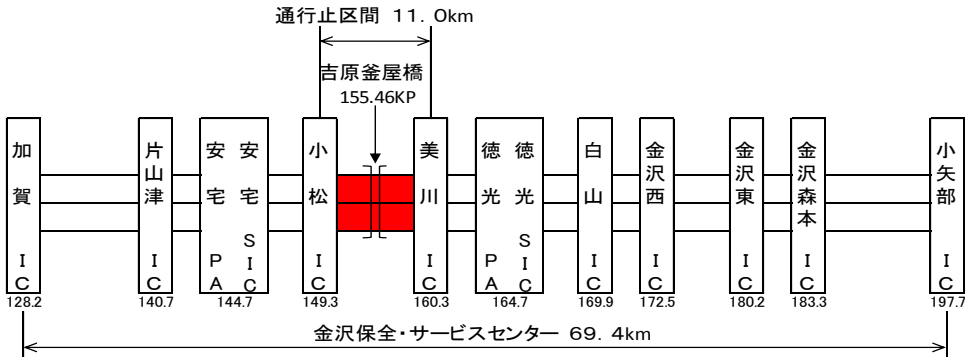


平成29年10月2日～4日 北陸自動車道 能美根上スマートIC橋 架橋
 (小松IC～美川IC間 155.46KP)



北陸自動車道 小松IC～美川IC間の夜間通行止め(20:00～翌6:00)を実施し、施工。



主桁架設状況(600tクロ-ラクレン)



着手前



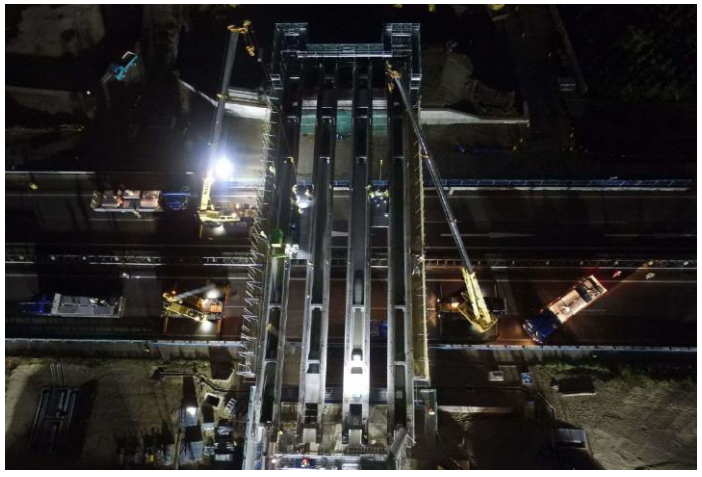
1日目 完了



2日目 完了



3日目 完了



埋設板設置状況(25tラフタクレン)