

認定こども園
能美市立福岡保育園



子どもたちは、私たちの未来です！

保育理念… 一人一人の子どもの育ちや
保護者の子育てを支え、
地域に根ざした認定こども園をめざします。

保育方針… 豊かな人間性をもった子どもを育成します。

〒929-0107
石川県能美市福岡町甲25
TEL 0761-55-0662
FAX 0761-55-0662

保育園の1年

- 春** 入園・進級
親子遠足
- 夏** 水あそび
- 秋** 運動会
- 冬** 発表会
卒園式

毎月：誕生会・避難訓練・身体計測
安全指導・国際交流、
園開放等を行っています。
その他、おはなしバスケット・
まるいも収穫・ふれあい活動もあります。

		0, 1, 2歳	3, 4, 5歳
早朝保育	7:30		
通常保育	8:00	登園 おやつ	登園
	10:00	生活リズムに合わせて遊ぶ	
	11:00		
	11:30	昼食 	昼食
	13:00	昼寝 	昼寝
	15:00	おやつ 	おやつ
延長保育	16:00	降園	降園
	19:00		

年間行事

4月	入園式	10月	運動会 小遠足
5月	クリーンデー	11月	健康診断 歯科検診
	健康診断 親子遠足(4・5歳児)		総合避難訓練 発表会
6月	歯科検診 保育参観	12月	クリスマスの集い
7月	七夕の集い 夏まつり	1月	お正月あそび ごっこ遊び 個人懇談
8月	夕涼み会(5歳)	2月	節分の集い 新入園児説明会 保育参観
9月	秋まつり	3月	ひな祭りの集い お別れ会
	クリーンデー		保護者会大掃除 卒園式

※日程の変更がある場合もあります。

※保護者会主催の行事もあります。

健康（身体づくり）



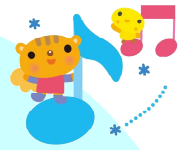
園庭あそび



室内あそび



かけっこ



一人一人の個性を大切にし
人間形成の基礎を培う

保育目標

心身ともに豊かな子ども
たくましい身体づくり
思いやりのある子ども
意欲をもつ子ども
自分で考えて行動できる子ども



環境（自然とのかかわり）

泥んこあそび



園庭築山



あおむしの観察

食育

旬の食材



栄養士の
トビウオさばき見学



地元の野菜
赤井にんじん収穫

人とのかかわり

中庄虫送り太鼓



中学生とのふれあい



丸いも娯楽会の方と
丸いも体験



子育て支援

保育園園開放



感性と表現

運動会



色水あそび



発表会



ことば

あいさつ運動



異年齢の関わり



絵本タイム

