

保育園の1日

	0, 1, 2歳	3, 4, 5歳
早朝保育	7:00	
通常保育	8:00	登園 おやつ
	10:00	生活リズムに合わせて遊ぶ
	11:00	給食
	11:30	給食
	13:00	昼寝
	15:00	おやつ
16:00	降園	降園
延長保育	19:00	

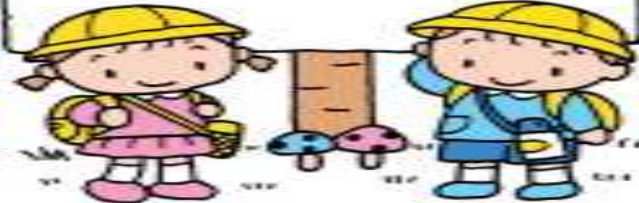
年間行事

4月	入園式	11月	総合避難訓練
5月	子どもの日の集い・春の遠足 健康診断・歯科検診	12月	生活発表会 クリスマス会
7月	サマーフェスティバル(夏まつり) 七夕の集い・プール開き	1月	新春お楽しみ会・お店屋さんごっこ
8月	プール・水遊び	2月	節分の集い・縄とび会 新入児入園説明会
9月	運動会	3月	ひなまつりの集い・お別れ会 卒園式
10月	親子遠足 秋の遠足・健康診断・歯科検診		保育参観も各年齢であります。

保育園の1年

- 春** 入園、進級式
小遠足
- 夏** 水あそび
夏まつり
- 秋** 運動会
小遠足
親子遠足
- 冬** 発表会 雪あそび
卒園式 修了式

毎月：誕生会、避難訓練、身体測定、交通安全指導、国際交流、中高生との交流、あいさつ運動、園開放、民謡練習、クリーンデー等を行っています。



認定こども園 能美市立 **豊美保育園**



子どもたちは、私たちの未来です！

子どもたちは、新しいことを覚える天才です。この限りない可能性を秘める子どもたちの小さな芽をだんだんと大きく成長させることが、私たち大人の役目です。保育園は、人間の生き方を学ぶ人格形成の重要な基盤です。私たち保育者がまず安定した温かい心で接し、子どもたち一人ひとりの能力や興味に合わせ、子どもたちが知りたいことを楽しみながら学んでいける、お手伝いをします。そして、地域やご家族の皆様と一緒に小さな芽を育てていきたいと思っております。

〒923-1122

石川県能美市東任田町口16番地

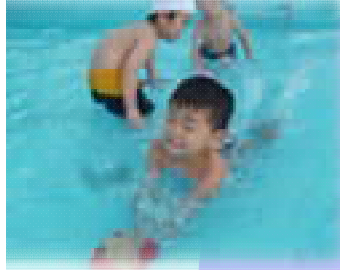
TEL 0761-57-1180

FAX 0761-57-1180

ひとりひとりの個性を大切にし 人間形成の基礎を培う

健康（身体づくり）

プールあそび



雪あそび



園庭でかけっこ「よーいどん！」



保育目標

- ☆ 心身共に豊かな子
- ☆ たくましい身体づくり
- ☆ 思いやりのある子
- ☆ 意欲を持つ子
- ☆ 自分で考えて
行動できる子



「おも
揺れたよー！！」



雨の日のお散歩は
発見がいっぱい！！



里山へ…
ザリガニゲットだー！！

人とのかかわり



サイエンス教室



お店屋さんごっこ

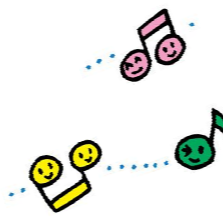
子育て支援



保育園開放



発表会での和太鼓



劇遊び



民謡



とろんこ遊び

感性と表現

毎月15日はふれあい挨拶
デー民生委員のみなさんに
『おはようございます！』

ことば



カルタ遊び