

# 市域の変遷

|             |      | 明治22年                               |                       | 明治25年                     |      | 明治40年 | 大正15年 | 昭和9年               | 昭和31年  |  |  |
|-------------|------|-------------------------------------|-----------------------|---------------------------|------|-------|-------|--------------------|--|--|--|
| 町<br>村<br>名 | 釜屋村  | 吉原釜屋<br>山口釜屋                        | 浜                     | 大釜屋<br>中釜屋<br>焼釜屋<br>道林釜屋 |      |       |       |                    |  |  |  |
|             | 江ノ島村 | 福島<br>印内<br>濁池<br>重住                | 浜開発<br>下ノ江<br>高坂      | 牧村                        | 根上り  | 根上村   |       | 印内<br>野、重住、<br>濁池、 | 浜<br>大釜屋<br>中釜屋<br>焼釜屋<br>道林釜屋<br>↓ ↓ ↓ ↓<br>道林町 浜町 中町 大浜町 |  |  |
|             | 福江村  | 中ノ庄<br>福岡<br>西二口<br>野               | 中ノ江<br>五間堂            |                           |      |       |       |                    |  |  |  |
|             | 湊村   | 吉原                                  | 吉田村                   | 西任田<br>赤井<br>吉原           |      |       |       |                    |  |  |  |
|             | 栗生村  | 西任田<br>赤井<br>三道山<br>東任田<br>吉光<br>栗生 | 栗生村                   | 三道山<br>東任田<br>吉光          | 栗生   |       |       |                    |  |  |  |
|             | 湯野村  | 佐野<br>湯谷<br>石子<br>和田                |                       |                           | 寺井野村 | 寺井野町  |       |                    | 泉台、緑町新設<br>寺井町   |  |  |
|             | 長野村  | 大長野<br>小長野<br>牛島<br>末信              | 小杉                    |                           |      |       |       |                    |  |  |  |
|             | 寺井村  | 寺井                                  |                       |                           |      |       |       |                    |  |  |  |
|             | 久常村  | 秋常<br>末寺<br>河原新保                    | 新保                    |                           |      |       |       |                    |  |  |  |
|             | 山口村  | 火釜<br>来丸<br>山田<br>三ツ屋               | 山口<br>倉重<br>辰口<br>湯屋  | 徳山<br>上開発<br>下開発          | 山上村  |       |       |                    | 緑が丘、松が岡、和光台新設<br>荒屋は昭和32年に徳久から独立                           |  |  |
|             | 宮内村  | 和佐谷<br>岩本<br>灯台笹<br>大口              | 宮竹<br>三ツ口<br>長滝<br>筋生 | 岩内                        |      |       |       |                    |  |  |  |
|             | 国造村  | 和気<br>寺畠<br>館<br>金剛寺                | 坪野<br>鍋谷              | 国府村                       |      |       |       |                    |  |  |  |
|             | 里川村  | 仏大寺                                 |                       |                           |      |       |       |                    |  |  |  |

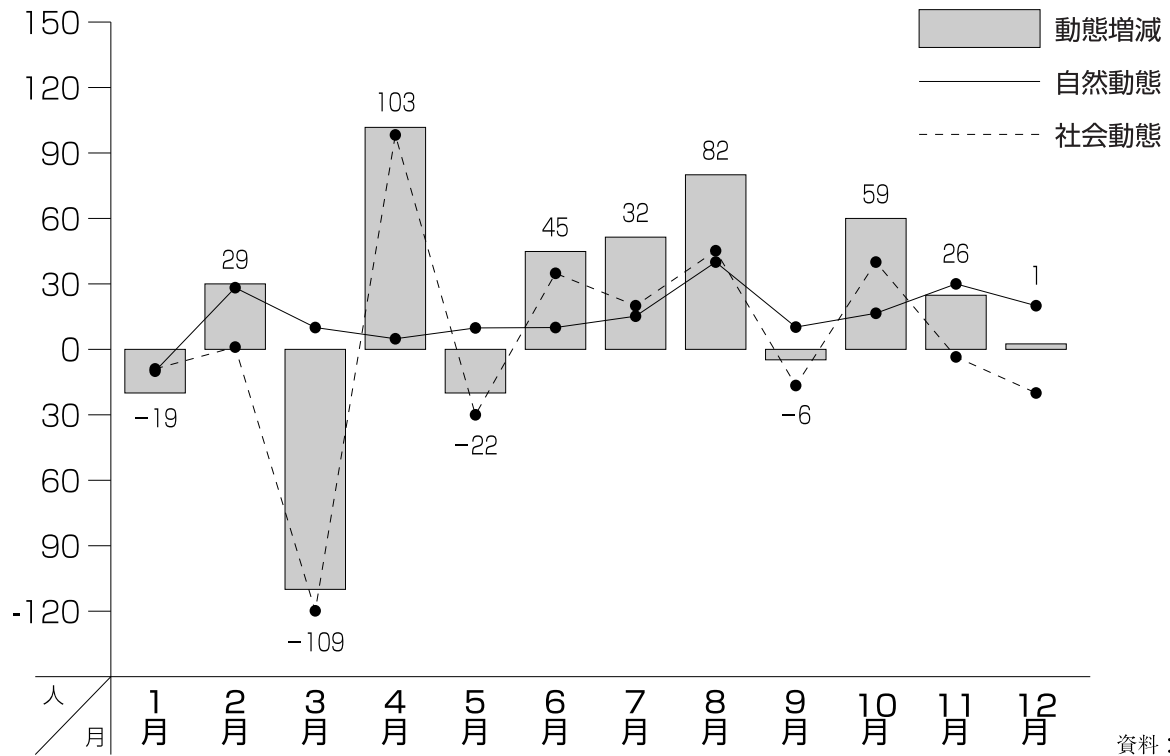
根上町新設



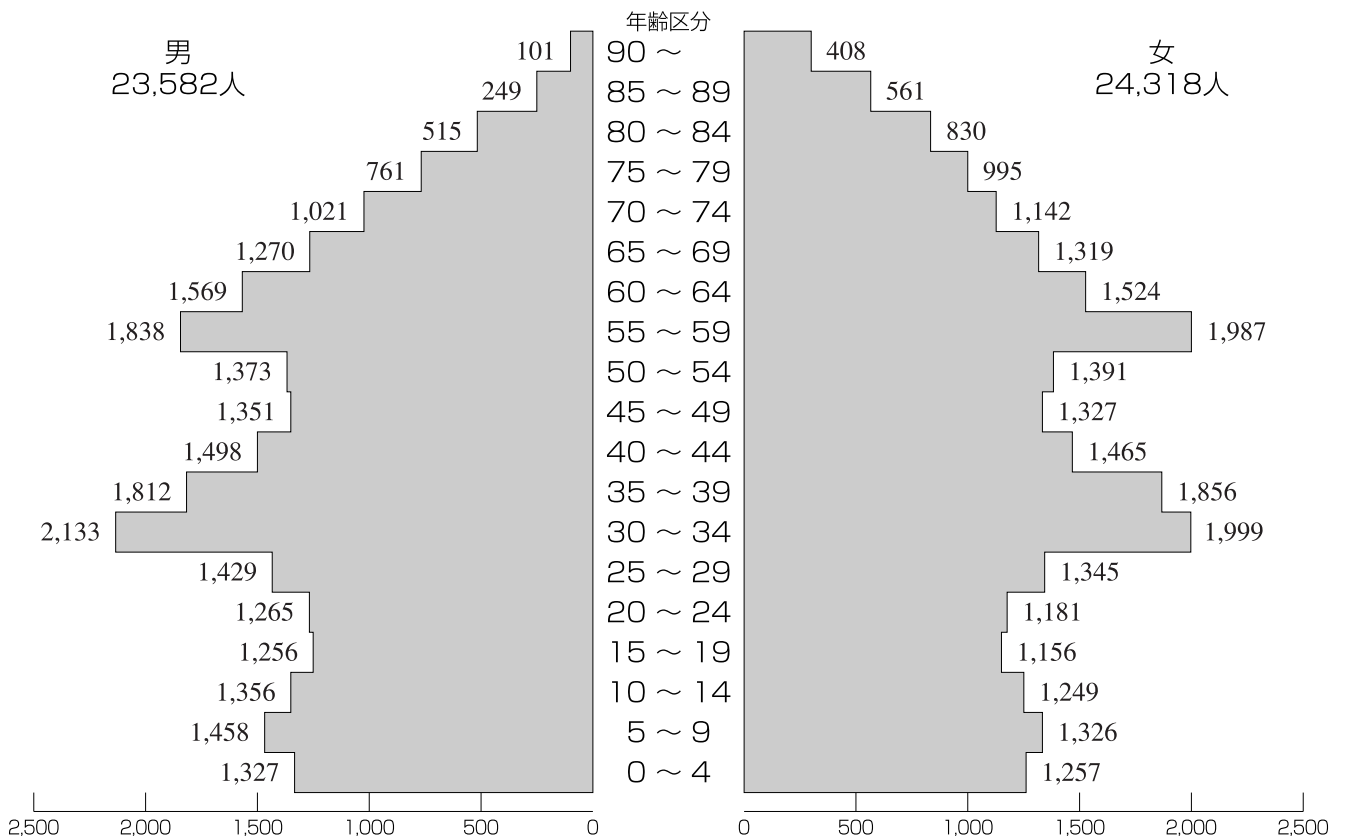
平成17年2月1日  
**能美市**  
誕生

図表1

## 月別人口動態(平成19年中)

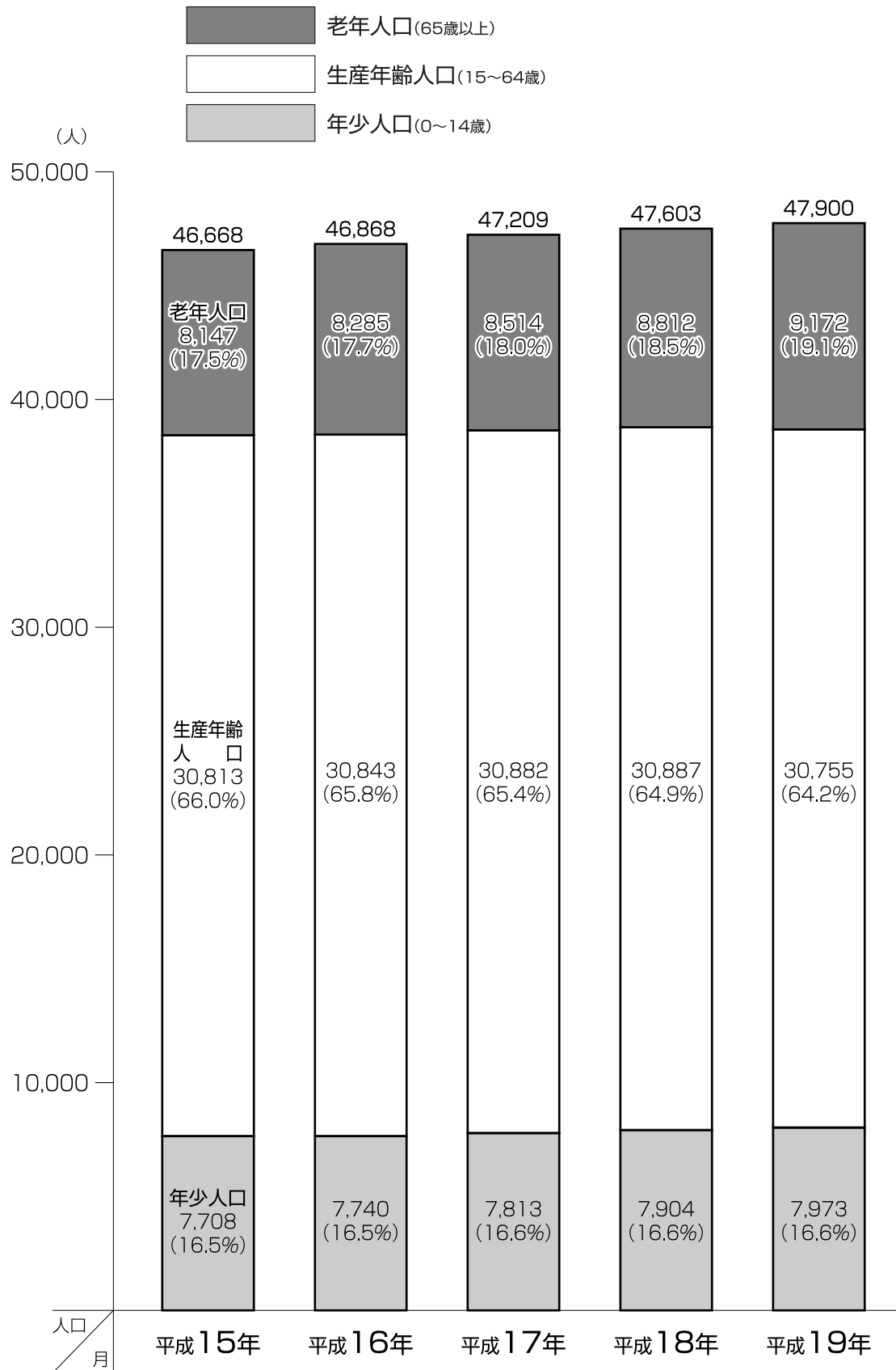


## 人口ピラミッド(平成19年4月1日現在)



図表2

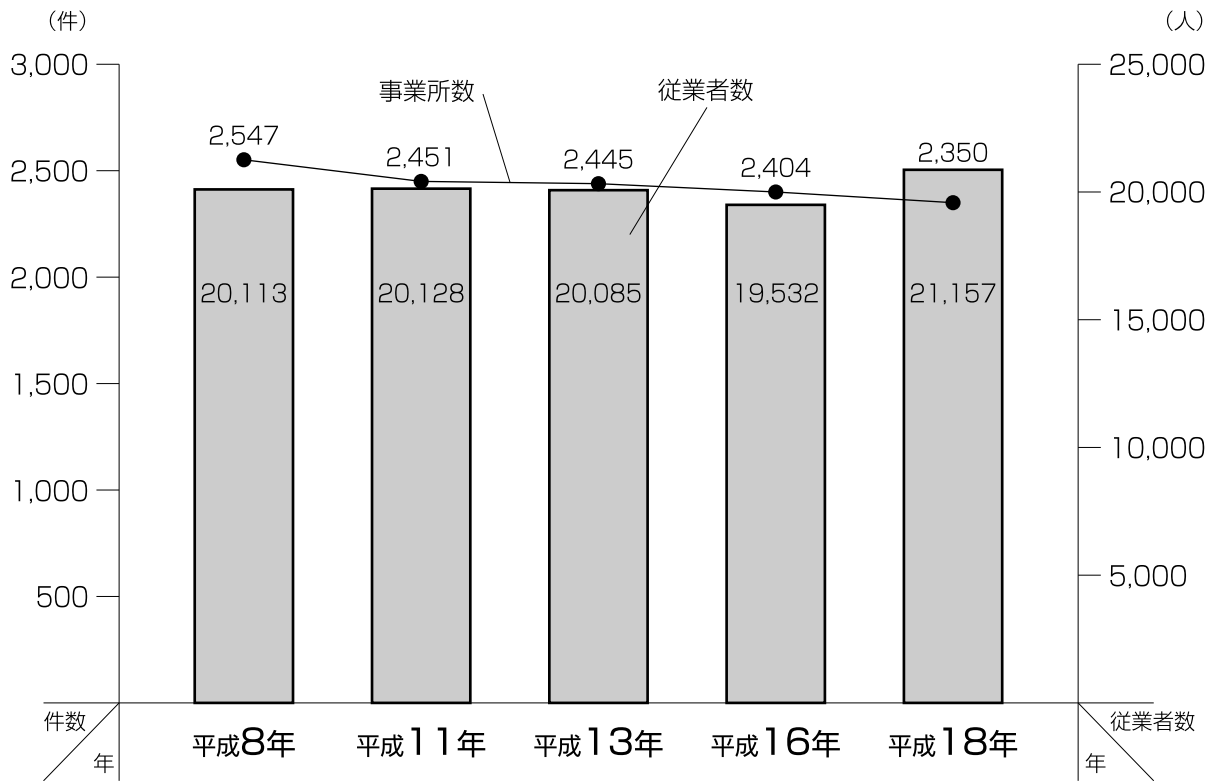
# 年齢別人口の推移と人口指数(各年4月1日現在)



資料：市民課

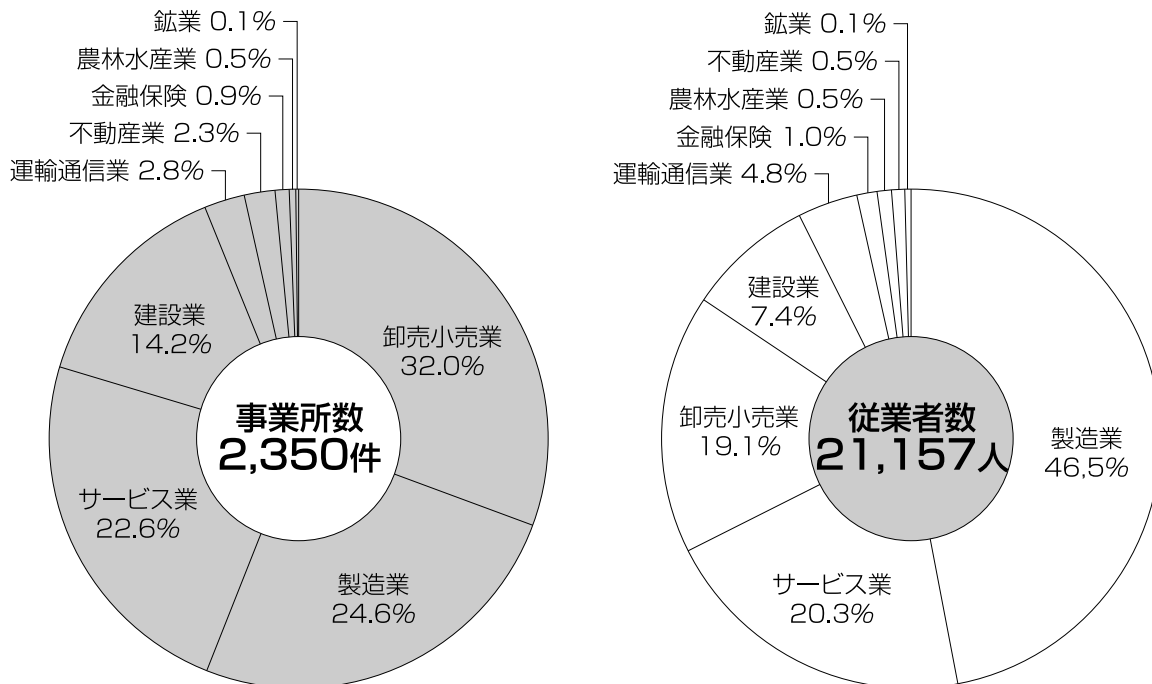
図表3

## 産業別事業所数・従業者数の推移(民営のみ)



資料：事業所統計調査

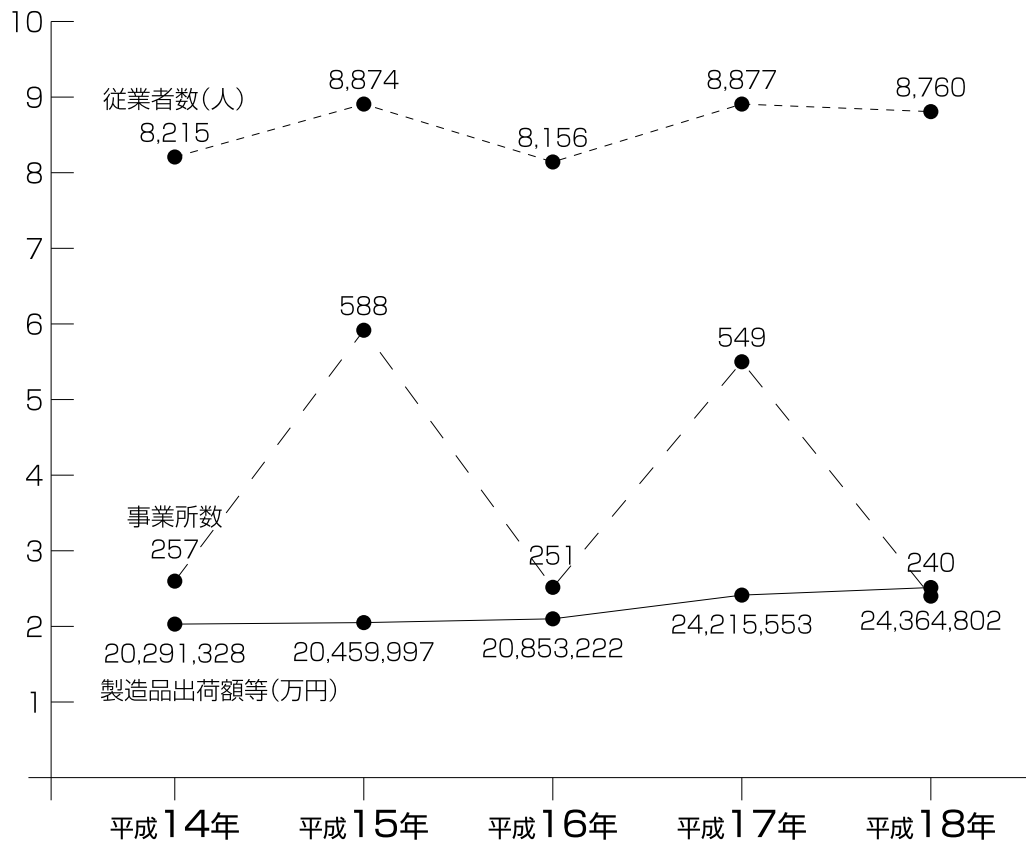
## 産業別事業所数・従業者数の構成比(民営のみ)



資料：事業所統計調査

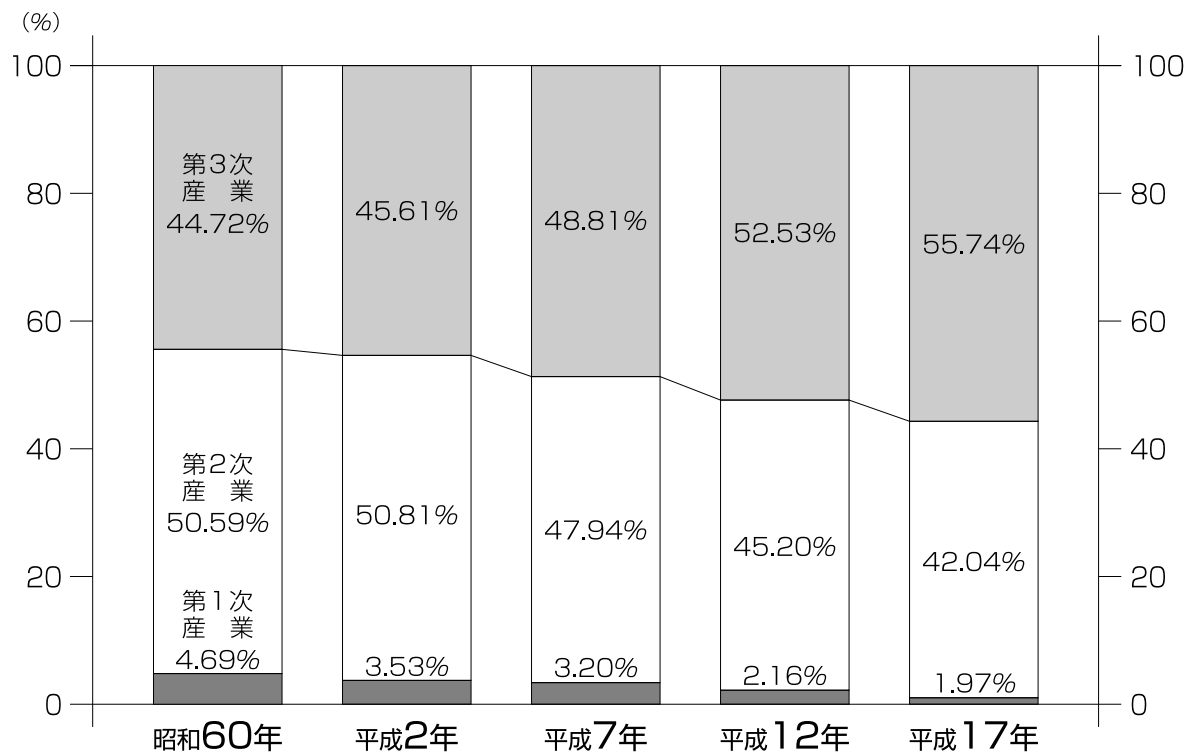
図表4

## 製造業の推移



資料：工業統計調査

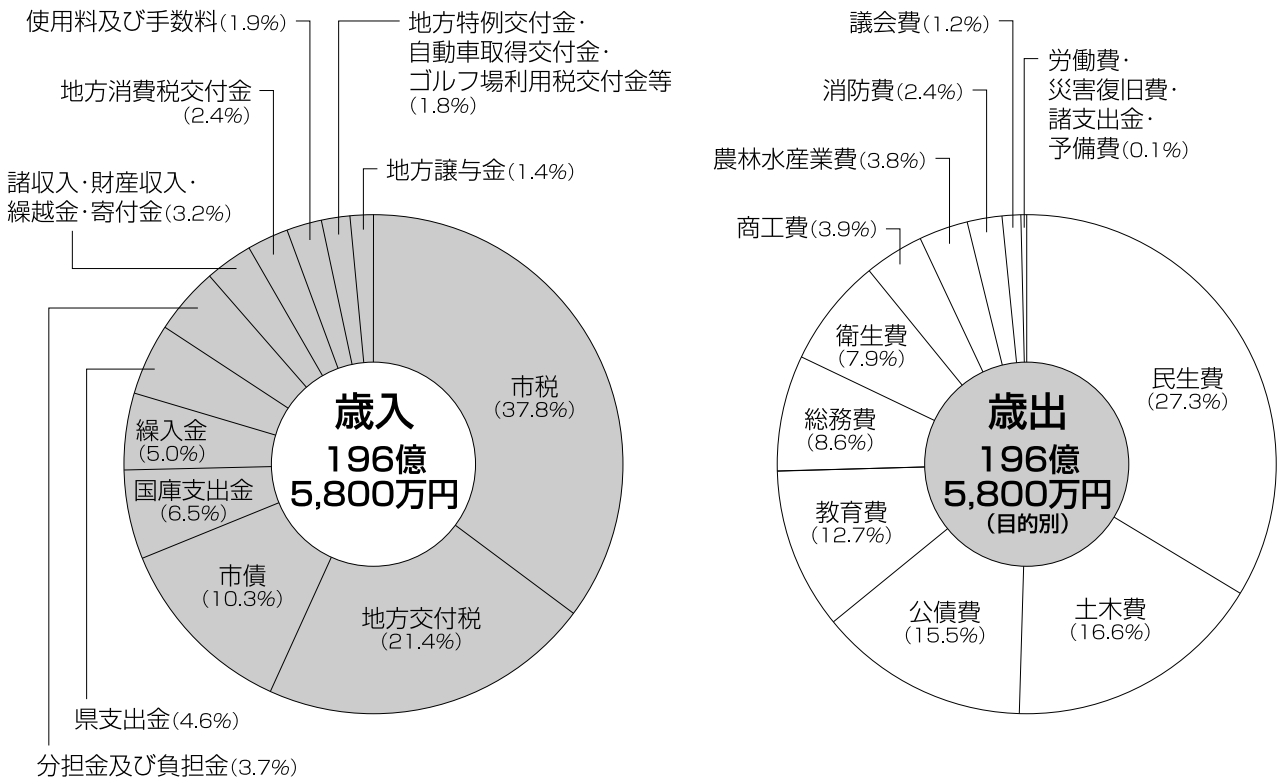
## 産業別就業人口の推移



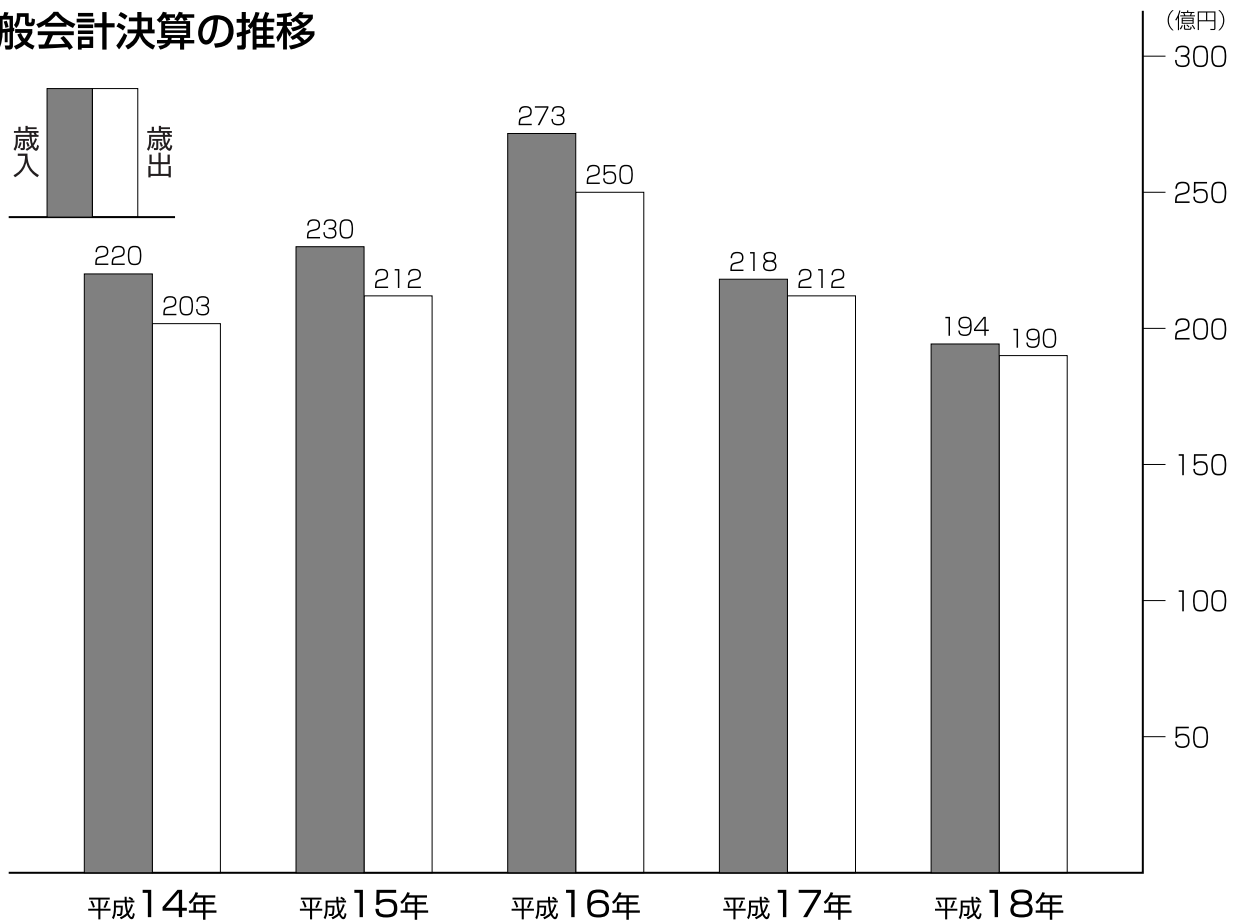
資料：国勢調査

図表5

# 平成19年度一般会計当初予算



## 一般会計決算の推移



資料：会計課

図表6