

統計図表

市域の変遷

		明治22年		明治25年		明治40年	大正15年	昭和9年	昭和31年			
町 村 名	釜屋村	吉原釜屋 山口釜屋	浜	大釜屋 中釜屋 焼釜屋 道林釜屋					根上村	根上町		
	江ノ島村	福島 印内 濁池 重住	浜開発 下ノ江 高坂	牧村	根上り			印内			野、濁池、 重住、	山口釜屋 道林釜屋 焼釜屋 中釜屋 大釜屋
	福江村	中ノ庄 福岡 西二口 野	中ノ江 五間堂			大成町	山口町	道林町 浜町 中町 大浜町				
	湊村	吉原	吉田村		西任田 赤井 吉原					寺井町		
	栗生村	西任田 赤井 三道山 東任田 吉光 栗生	栗生村		三道山 東任田 吉光							
	湯野村	佐野 湯谷 石子 和田			栗生							
	長野村	大長野 小長野 牛島 末信	小杉			寺井野村	寺井野町			泉台、緑町新設		
	寺井村	寺井										
	久常村	秋常 末寺 河原新保	→ 新保									
	山口村	火釜 来丸 山田 三ツ屋	出口 倉重 辰口 湯屋	徳山 上開発 下開発		山上村				荒屋は昭和32年に徳久から独立	辰口町	
	宮内村	和佐谷 岩本 灯台笹 大口	宮竹 三ツ口 長滝 助生	岩内				旭台新設 緑が丘、松が岡、和光台新設				
	国造村	和気 寺畠 館 金剛寺	坪野 鍋谷			国府村						
里川村	仏大寺											

根上町新設

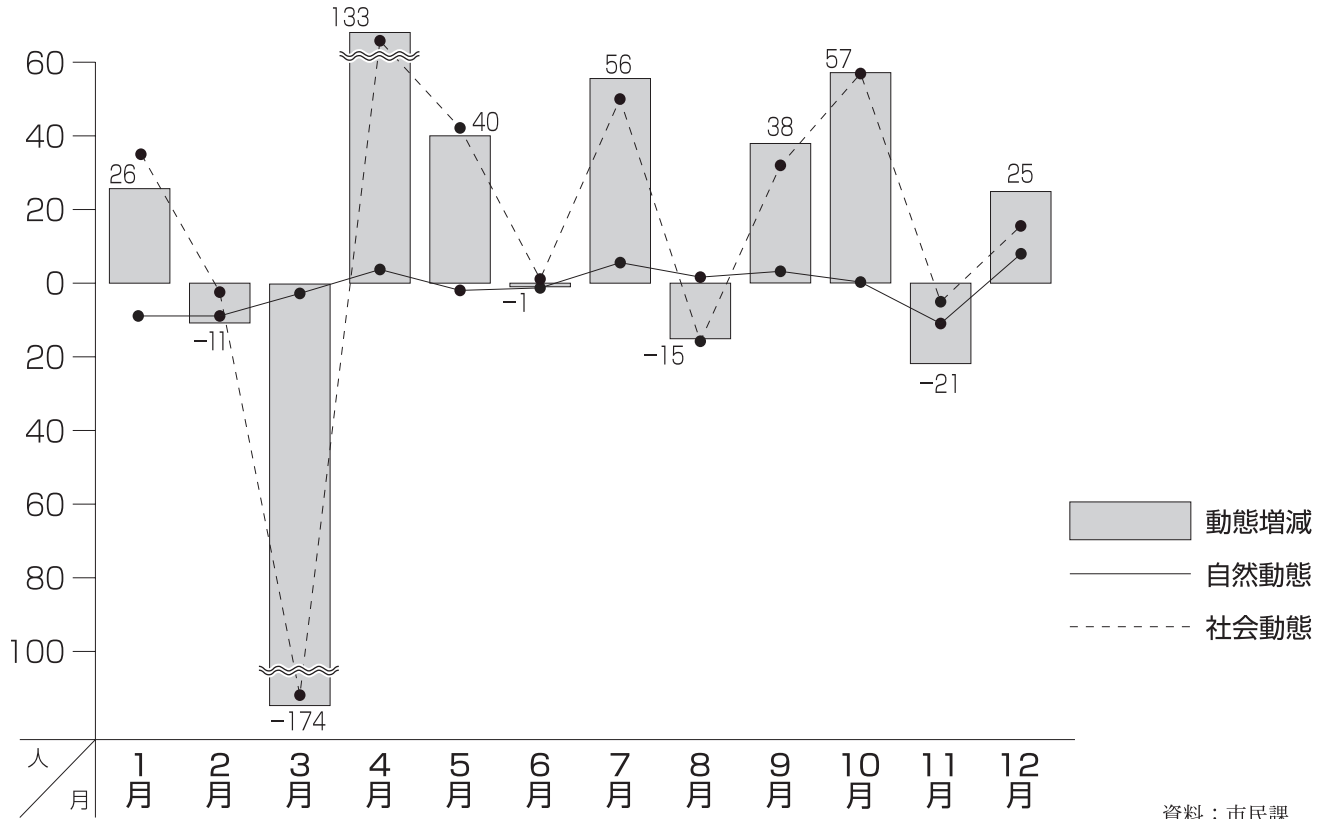


平成17年2月1日
能美市

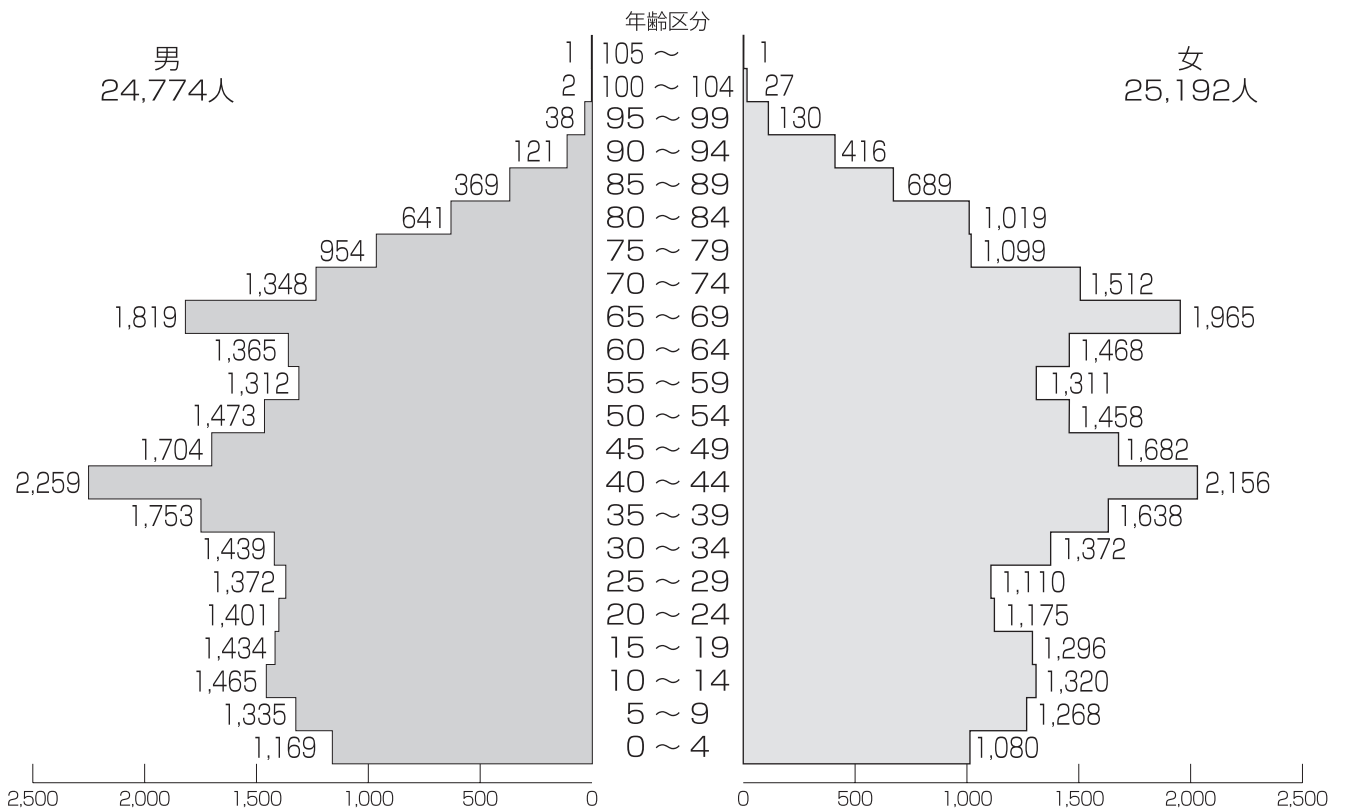
平成23年 能美新設

図表1

月別人口動態(平成27年中)

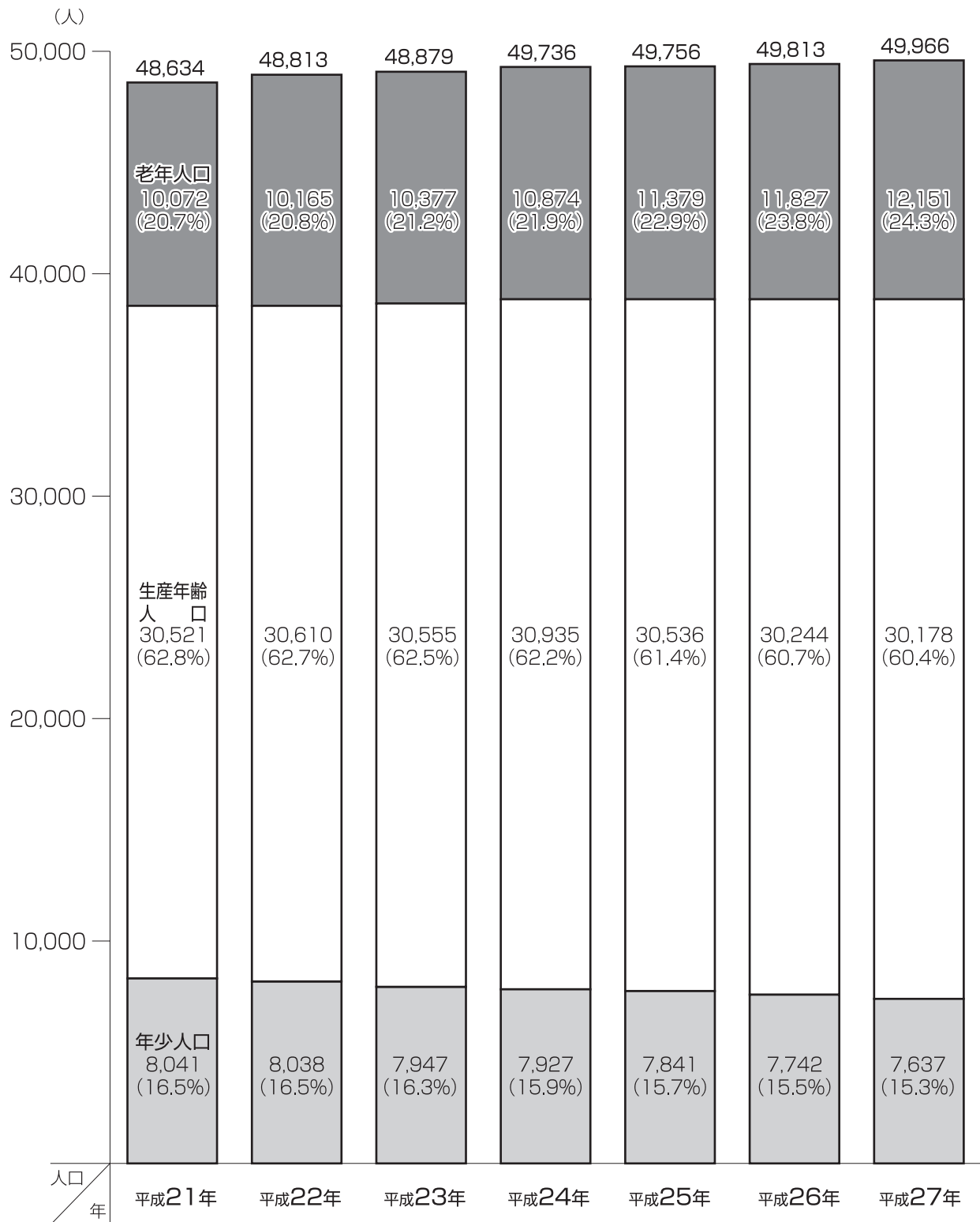


人口ピラミッド(平成27年12月31日現在)



図表2

年齢別人口と人口比率の推移(各年12月31日現在)



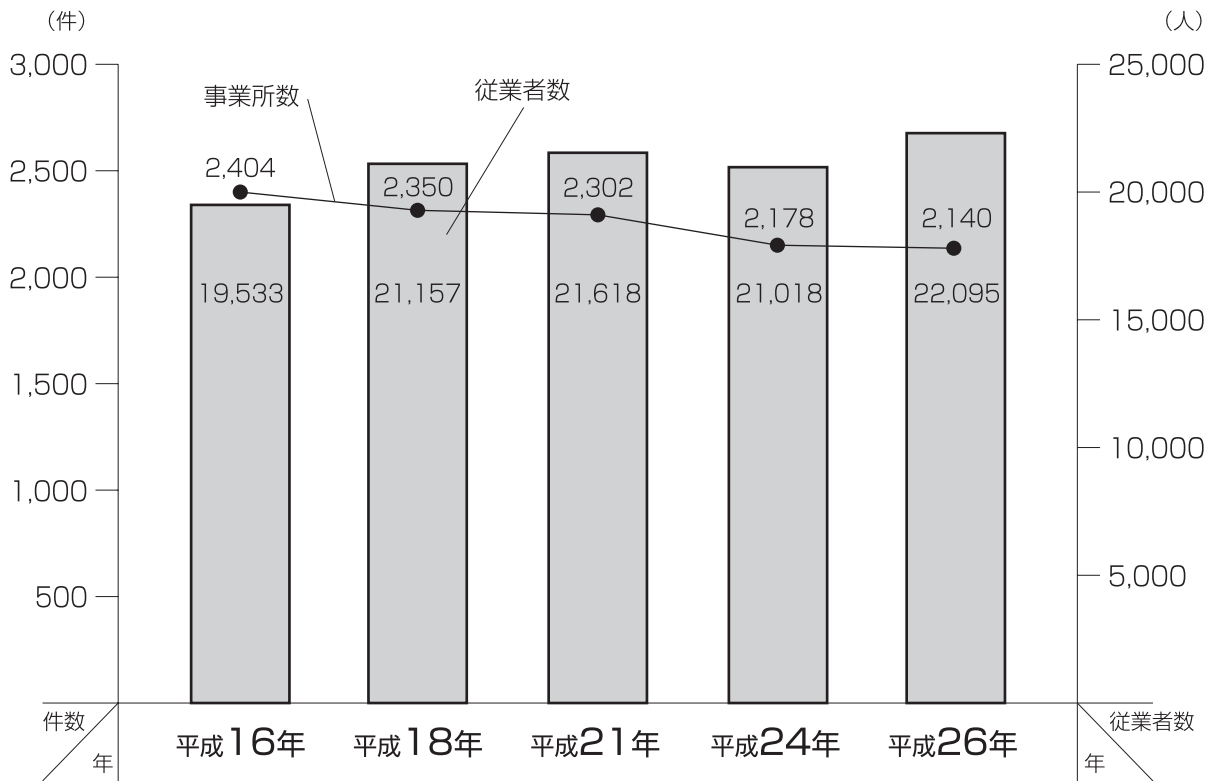
資料：住民基本台帳
市民課

- 老年人口(65歳以上)
- 生産年齢人口(15~64歳)
- 年少人口(0~14歳)

※平成24年7月に住基法が改正され
住基人口は日本人住民+外国人住民の
数となりました。

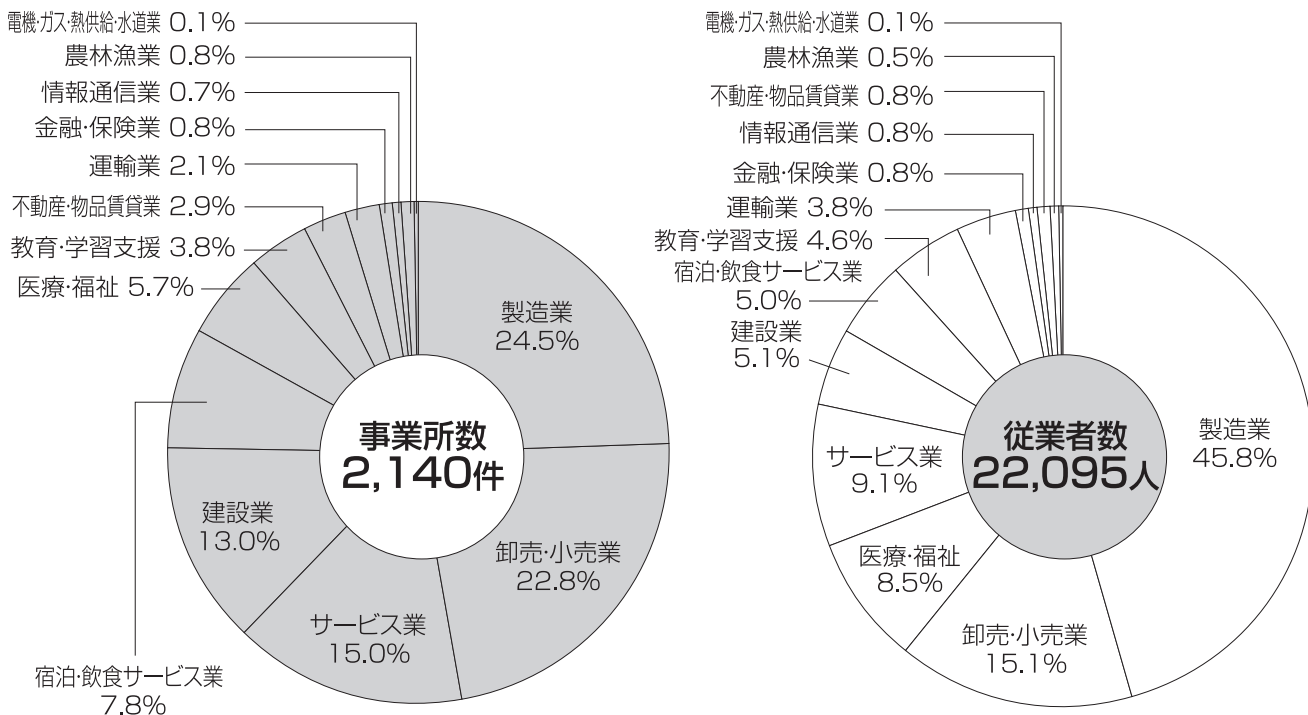
図表3

産業別事業所数及び従業者数の推移(民営のみ)



資料：事業所・企業統計調査
経済センサス基礎調査
経済センサス活動調査

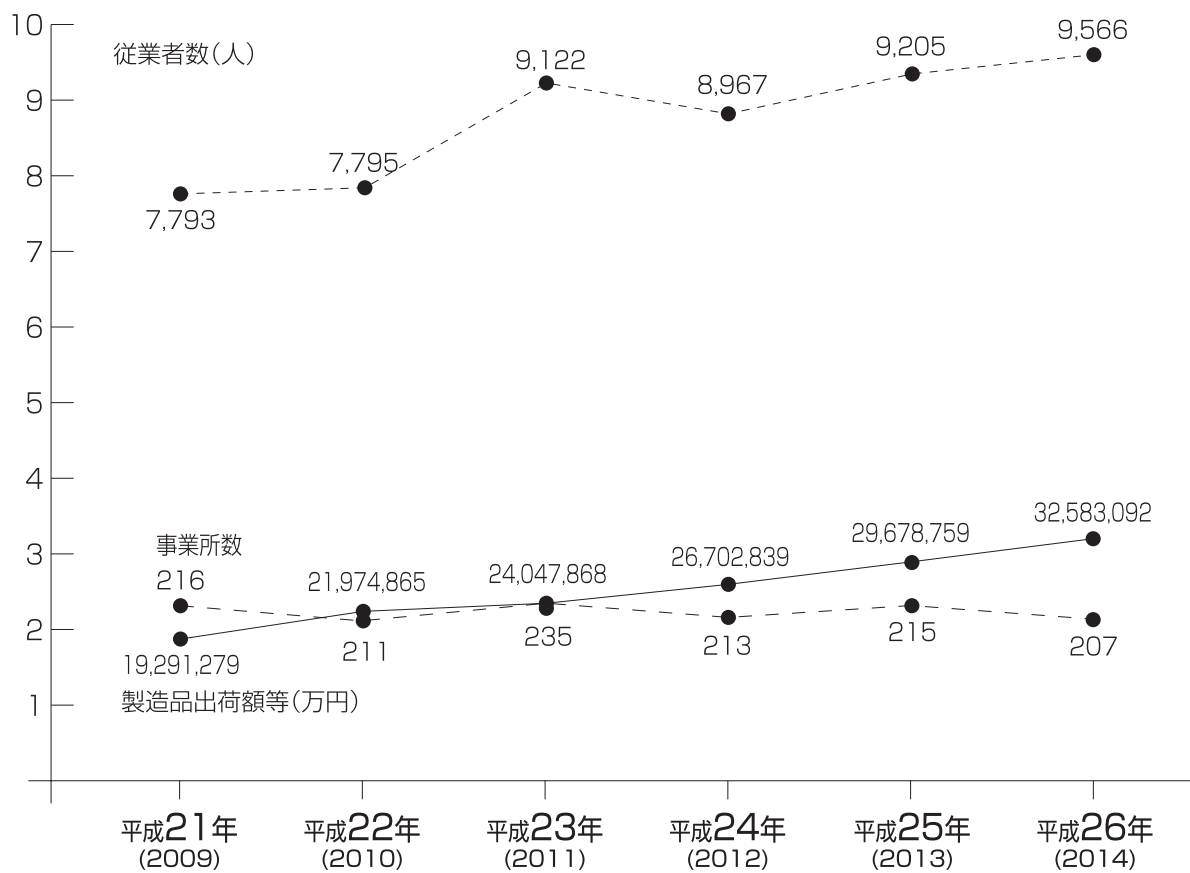
産業別事業所数及び従業者数の構成比(民営のみ)



資料：平成26年経済センサス基礎調査

図表4

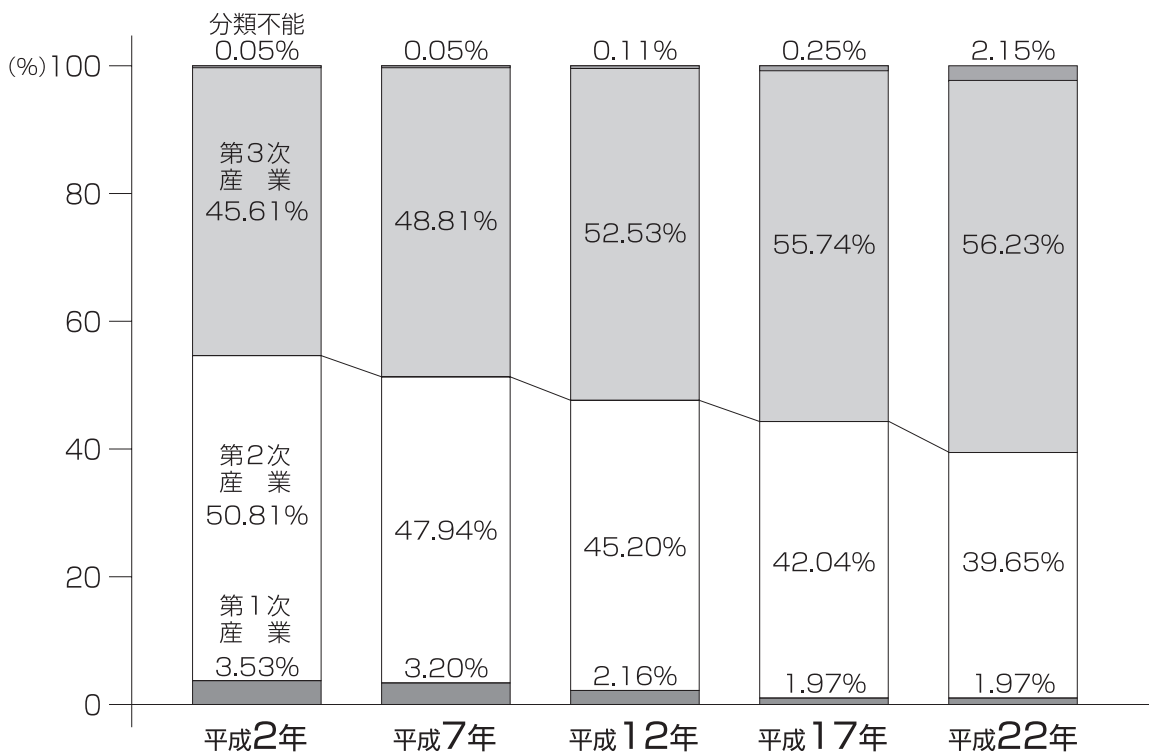
製造業の推移



注：従業員数4人以上の事業所が対象

資料：工業統計調査

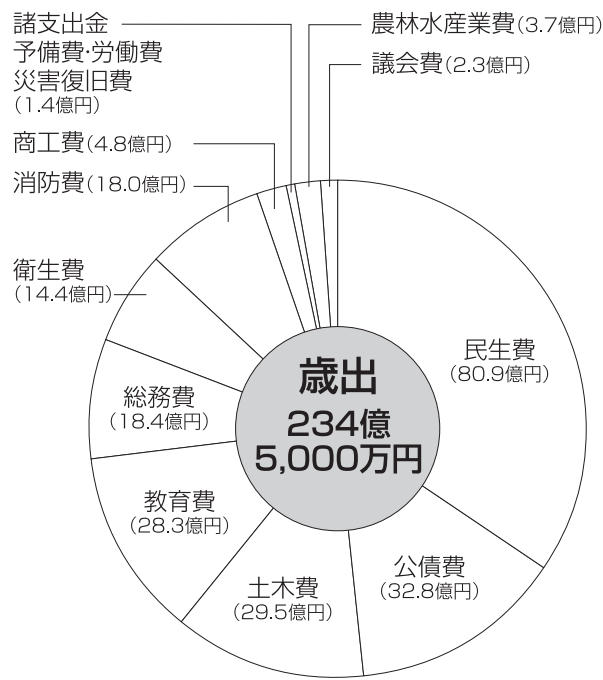
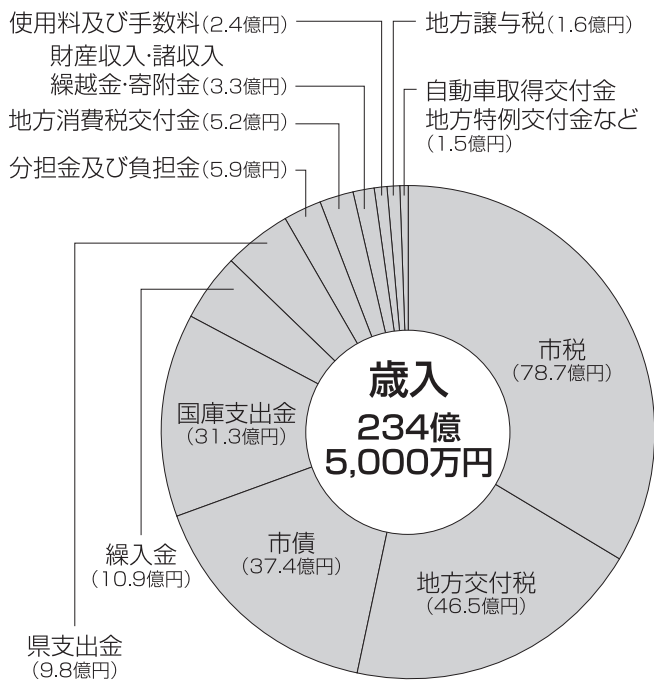
産業別就業人口構成比の推移



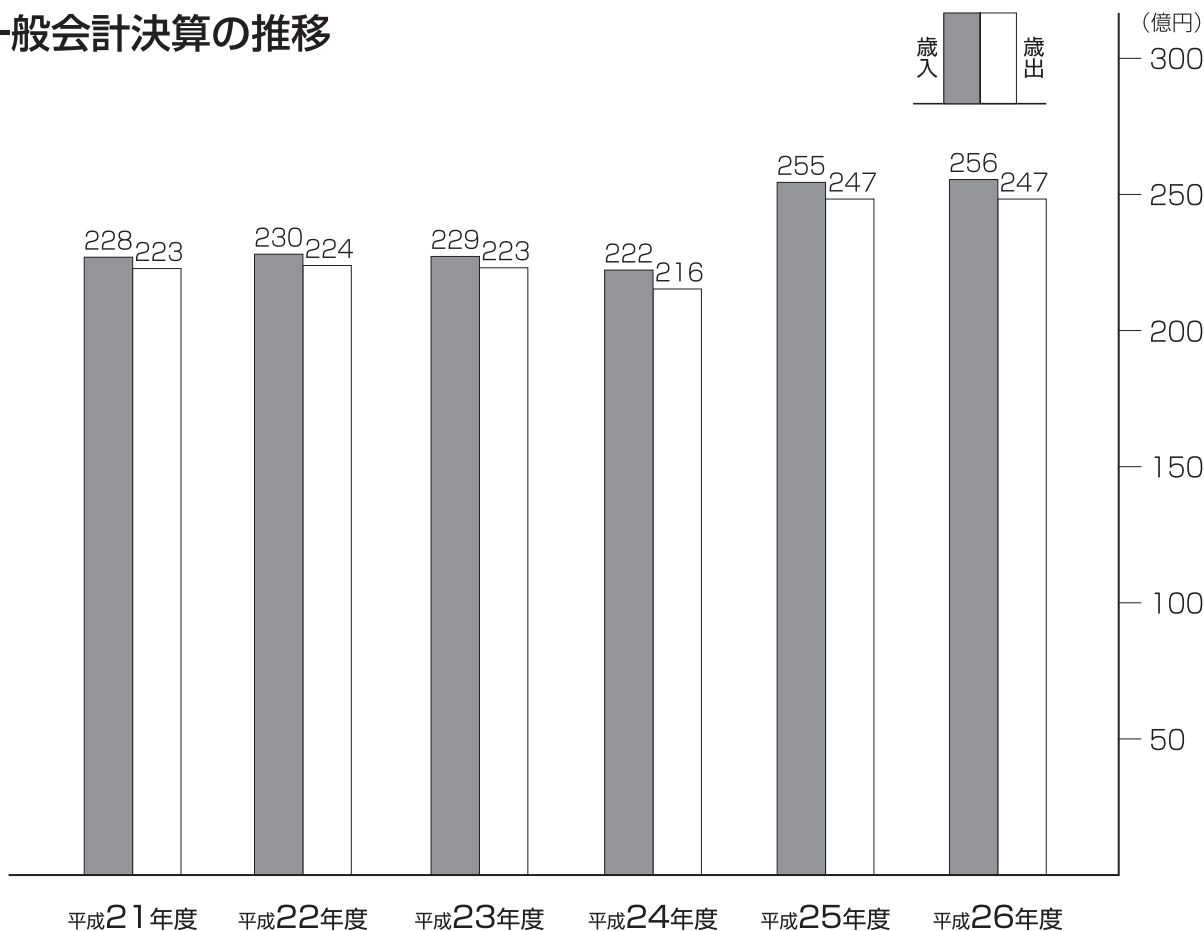
資料：国勢調査

図表5

平成27年度一般会計当初予算



一般会計決算の推移



資料：会計課、財政課

図表6